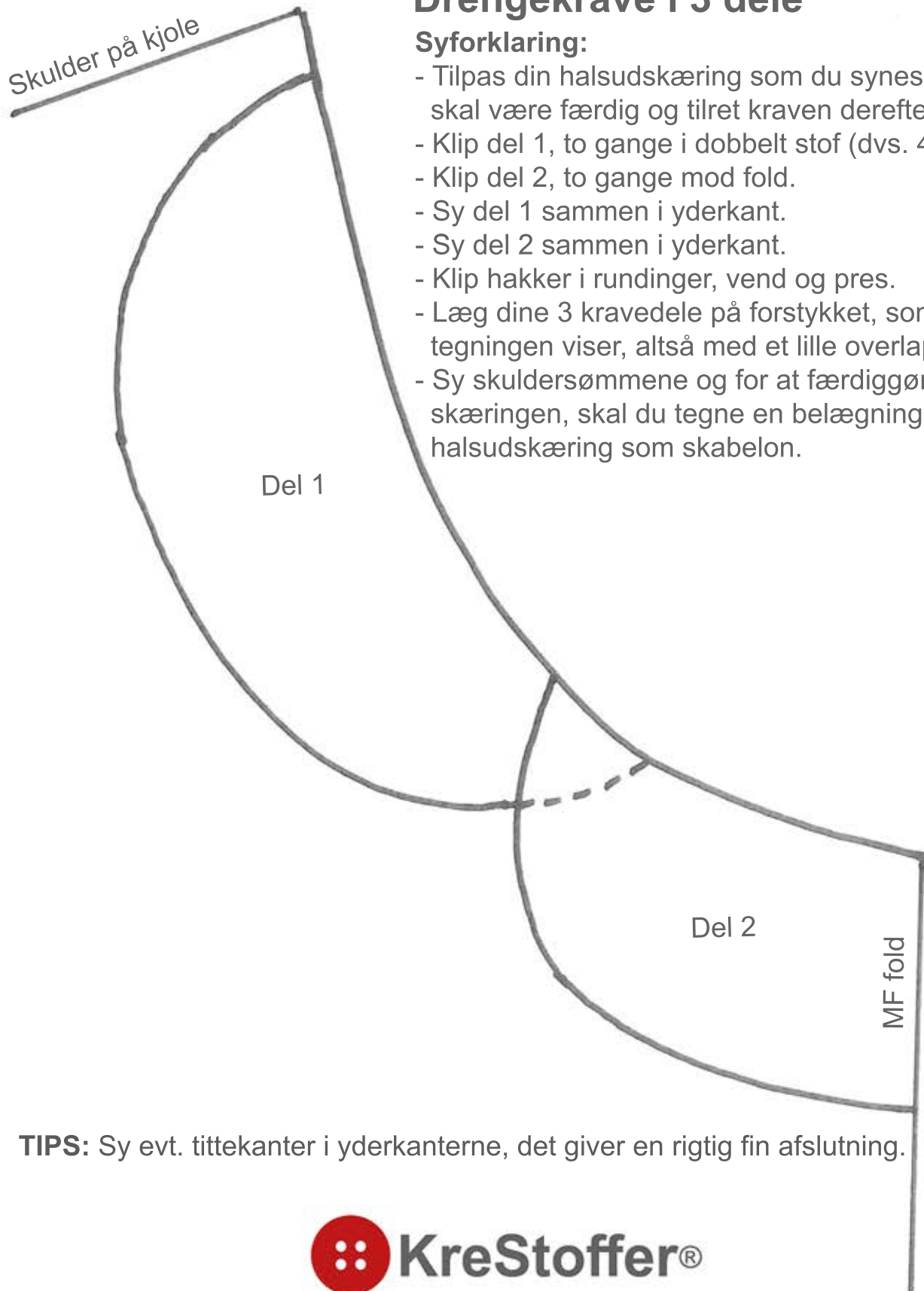


## Drengeskæve i 3 dele

### Syforklaring:

- Tilpas din halsudskæring som du synes den skal være færdig og tilret kraven derefter.
- Klip del 1, to gange i dobbelt stof (dvs. 4 dele)
- Klip del 2, to gange mod fold.
- Sy del 1 sammen i yderkant.
- Sy del 2 sammen i yderkant.
- Klip hakker i rundinger, vend og pres.
- Læg dine 3 kravedele på forstykket, som tegningen viser, altså med et lille overlap.
- Sy skuldersømmene og for at færdiggøre halsudskæringen, skal du tegne en belægning, med din halsudskæring som skabelon.



**TIPS:** Sy evt. tittekanter i yderkanterne, det giver en rigtig fin afslutning.