

# Användarhandbok

# Isbad Deluxe



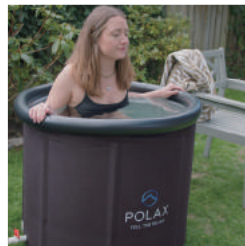
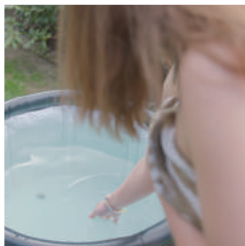
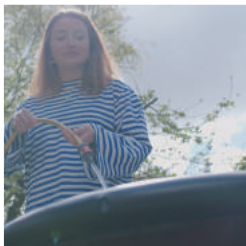
**Upplev de långvariga fördelarna  
med kallvattenbehandling**





## Installera ditt isbad från Polax

- Hitta en bra plats i skuggan och på ett plant, fast underlag där du kan ställa upp isbadet.
- Följ stegen i startguiden för att installera Polax isbad.
- Läs dessa anvisningar noggrant innan du använder isbadet.



FÖLJ OS PÅ:





## Guide för att komma igång

### Så här monterar du ditt Polax isbad



#### Instruktioner:

1. För in de 6 stödbenen i hålen på isbadets botten.
2. Se till att isbadet står stadigt på ett stabilt underlag.
3. Fyll den övre ringen med luft med hjälp av den medföljande handpumpen.
4. Pumpa endast upp tills spåren på ringen är släta och försegla sedan ventilen.
5. Placera packningen på kanten av avloppet och installera avtappningskranen.
6. Fyll termolock med luft med hjälp av den medföljande handpumpen.
7. För att isolera, placera den under isbadets övre ring.
8. Installationen är klar och du kan nu börja fylla isbadet med kallt vatten.



## Vad ingår i ditt isbad från Polax?

- 1 X Isbad med uppblåsbar toppring och avtappningskran
- 6 x Hållbara stödben
- 1 x Termolock
- 1 x Skydd
- 1 x Handpump
- 2 x Gummitätningar och utrustning för lagring
- 1 x Termometer
- 1 x Avtappningsslang

## ANVÄNDNING OCH SÄKERHET

### Underhåll, rengöring och lagring

Innan du använder ditt nya isbad rekommenderar vi att du tvättar insidan med mild tvål och vatten. Skölj sedan och torka med en torr trasa.

Placera isbadet i så mycket skugga som möjligt för att undvika långvarig exponering för solljus. UV-ljus från solen kan skada materialen och kan leda till att materialet i isbadet bryts ned med tiden.

För att tömma isbadet använder du den medföljande externa kranen och slangen. Vi rekommenderar att isbadet töms och rengörs ca 2-4 gånger per månad.



## Skydd

Isbadsskyddet fungerar som en skyddande barriär som förhindrar att löv, insekter och annat skräp kommer in i vattnet.

## Uppblåsbar ring

Den övre uppblåsbara ringen fungerar som ett stabiliserande element i isbadet. När den är uppblåst ger den extra stöd och stabilitet, vilket är särskilt användbart när man sitter i isbadet.



## 5-lagers isolering

## Avtappningskran och avtappningsslang

Denna praktiska funktion säkerställer snabb och enkel avtappning av vatten från isbadet, vilket förenklar underhåll och skötsel.

## Termolock

Konstruerad för att bilda en köldbrygga mellan det kalla vattnet och utsidan. Detta bidrar till den totala isoleringen och hjälper till att hålla vattnet kallt.

## Bärbar

Isbadets minimalistiska design är speciellt utformad för enkel transport. Den lätta konstruktionen gör det enkelt att transportera isbadet till olika platser, så att du kan njuta av isbadet var du vill.

## Stödben

Utrustad med sex avtagbara stödben som gör det enkelt att montera isbadet. När det är dags att packa ihop det kan de tas bort.





## VARNING

### Säkerhetsåtgärder

Det är viktigt att du rådfrågar din läkare innan du använder isbadet om du har några underliggande hälsotillstånd.

Det är också viktigt att undvika isbad om du är gravid, har en historia av hjärtsjukdomar eller högt blodtryck, diabetes, komplikationer som neuropati eller näthinneskador, använder en pacemaker, har haft frostsador, har ett öppet sår, nyligen har genomgått en operation, lider av epilepsi eller har andra hälsoproblem eller risker.

Observera att barn är känsligare för extrema temperaturer och vi rekommenderar därför att de alltid är under uppsikt när de använder isbadet.

När kroppen utsätts för kallt vatten sänks kroppstemperaturen, vilket leder till att blodkärlen drar ihop sig och blodflödet minskar. I kombination med befintliga hälsoproblem kan detta leda till förhöjt blodtryck och öka risken för hjärtstillestånd eller stroke.



## Rekommendationer

Trots de potentiella riskerna kan isbad ge många hälsofördelar om de används på rätt sätt. Vi rekommenderar att du börjar med några minuter åt gången för att ge din kropp tid att aklimatisera sig till de nya, kallare temperaturerna. Du kan sedan gradvis öka längden när din kropp anpassar sig.

### **\*VIKTIGT\***

Överskrid aldrig din kropps gränser. Om du upplever negativa biverkningar ska du omedelbart sluta använda isbadet och kontakta vårdpersonal.

### **Kundtjänst dygnet runt**

Om du har några frågor om hur du installerar eller använder ditt Polax i sbad, vänligen skriv till oss på [info@polax.dk](mailto:info@polax.dk). Du kan också besöka vår webbplats för vanliga frågor och mer information.





## Vid påfyllning av vatten

Isbadet kan fyllas med kallt kranvatten eller varmt vatten upp till 40 grader Celsius. Se till att stödbenen är vertikala för att skydda badets material från vattnets tyngd.

Vi rekommenderar att du fyller isbadet till ungefär två tredjedelar för att kompensera för din kroppsmassa och för att förhindra att vattnet rinner över.



# POLAX

FEEL THE RELIEF

## Produktspecifikationer

### Mått

---

85 cm i diameter

---

75 cm i höjddled

---

Lämplig för höjder upp till 2,10 m (6,9 ft)

---

### Specifikation av enheten

---

420 L kapacitet

---

5 kg tomvikt

---

Ytterskikt av nylon

---

5 x isolerande innerskikt

---

Hudvänlig PVC på insidan

---

Hitta inspiration på vår webbplats och följ vår resa  
på sociala medier.



info@polax.dk



polax\_nordic



polax.dk



polax



**POLAX**

FEEL THE RELIEF

**Polax ApS** | Nansensgade 19 1366 København K

+45 51430907 | CVR: 44161176

