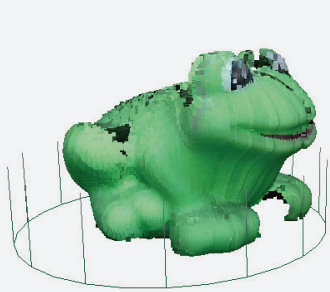


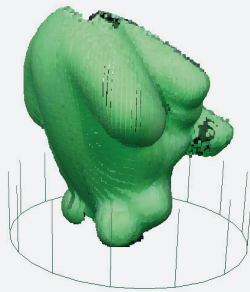
MATTER and FORM

3D 扫描注意事项

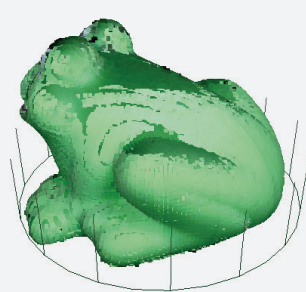
基准性能



第1次扫描
時長: 12分鐘 (定期掃描)
65秒 (+ Quickscan)
自動清理點雲。



第2次扫描
時長: 12分鐘 (定期掃描)
65秒 (+ Quickscan)
自動清理點雲。



组合扫描
時間: 30秒
第一次和第二次掃描“對齊”。



网状STL
在點雲之後派生的STL文件在級別8處進行網格劃分。

没有获得类似的扫描结果？

联系我们。我们很乐意尽最大可能提供帮助！

帮助和手册: www.matterandform.net/help

电子邮箱: support@matterandform.net

致电我们的办公室: +1 416-533-6767 (东部标准时间周一至周五 9:00 - 17:00)

下载所有青蛙文件: www.matterandform.net/downloads/frog.zip

3D 扫描应做的事情



按说明安装扫描仪。

在明亮，光线均匀的房间内扫描。

任何时候移动了扫描仪后都进行校准。



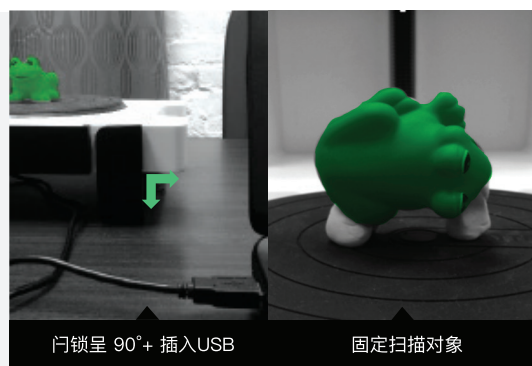
正确安装



确保扫描仪门锁放下且呈90°角度。

使用橡皮泥、胶带，或者规定底座将不稳定/滚动物体固定到转台上。

插入您的电脑的一个USB端口中
(如果扫描仪显示“已断开连接”，
尝试开启/关闭扫描仪2-3次。)



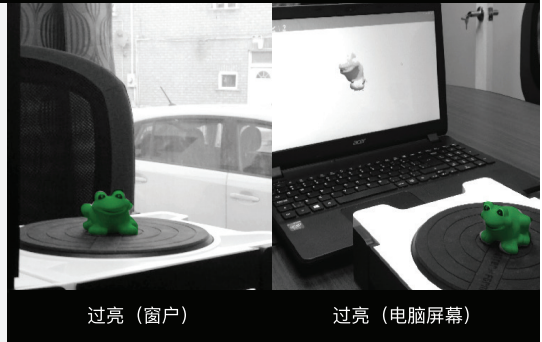
门锁呈 90°+ 插入USB

固定扫描对象

3D扫描不应该做的事：扫描环境



扫描时切勿将摄像头面朝过度明亮或者反光背景元素（窗户，镜子，电脑屏幕，玻璃或者金属物体，等等）。

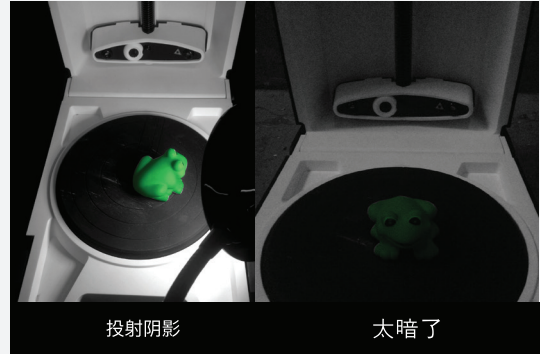


过亮（窗户）

过亮（电脑屏幕）



照亮物体时不要产生阴影。
不在暗室或者光线昏暗的房间内扫描。



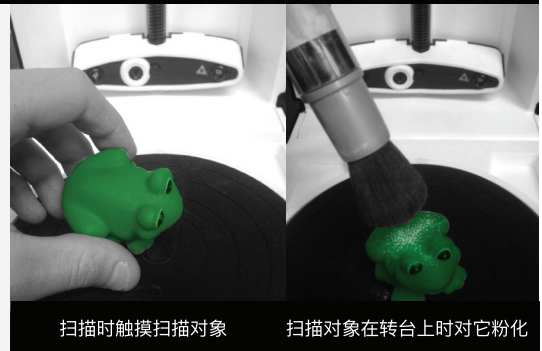
投射阴影

太暗了

3D扫描不应该做的事：扫描对象



切勿在扫描时移动或者触摸扫描对象。
扫描对象在扫描仪转台上时切勿对其进行粉化或者喷涂。



扫描时触摸扫描对象

扫描对象在转台上时对它粉化



在扫描之前对高反光性、半透明或者透明扫描对象进行粉化或者喷涂很可能会产生更好的扫描效果。我们建议使用婴儿/爽身粉、哑光喷漆，或者头发定型剂以达到最佳效果。



切勿尝试扫描不适合扫描仪转台的过大物体。
切勿插入USB集线器中



过大

USB 集线器



www.matterandform.net/manuals

MATTER and FORM