

“Così come l'energia è la base della vita stessa e le idee la fonte dell'innovazione, così l'innovazione è la scintilla vitale di tutti i cambiamenti, i miglioramenti e il progresso umano.”

Theodore Levitt

“Just as energy is the basis of life itself and ideas are the source of innovation, innovation is the vital spark of all changes, improvements and human progress.”

Theodore Levitt

Indice Index

| | |
|--|----|
| AZIENDA/COMPANY | 2 |
| LE TECNOLOGIE DI GAMMA+ GAMMA+ TECHNOLOGIES | 4 |
| DRY & CARE | 6 |
| SMOOTH & STYLE | 36 |
| CURL & WAVE | 50 |
| BARBERHOOD | 64 |
| SUPPORTI POP/POP SUPPORTS | 76 |

Gamma+. Solo aria di novità.

La costante ricerca e l'innovazione tecnologica conferiscono la sicurezza degli strumenti del brand Gamma+, leader nella vendita di phon professionali. La chiave per ottenere un alto livello qualitativo è stata quella di concentrare la progettazione e la produzione del prodotto all'interno di Gamma+. La scelta dei componenti attentamente selezionati danno vita a strumenti sicuri e professionali. I nostri prodotti raccolgono l'esperienza e la qualità di oltre trent'anni nel settore, presentando una nuova linea esclusiva che si impone per **innovazione, qualità e stile**. I clienti per noi sono importanti ed è per questo che siamo sempre vicino a voi anche dopo la vendita dei prodotti, grazie ad una rete capillare di centri assistenza tecnica.



Gamma+. A breath of fresh air.

Our constant research for technological innovation results in cutting-edge products. Development, production and control are fully implemented in our factory and that's the key to deliver high quality. The components are carefully selected to create safe products. They are strictly tested and checked one by one to make sure they're absolutely reliable. Our products enclose the experience and quality of over thirty years in the industry, presenting a new exclusive range that stands out for **innovation, quality and style**. Moreover, Gamma+ ensures a full network of assistance. We are always close to you and to your clients!



Gamma+. La bellezza diventa protagonista.



Gamma+ si è messa in testa la creazione di strumenti sviluppati per la massima creatività e il più elevato comfort nel salone. Abbiamo selezionato i nostri Ambassador tra i migliori professionisti, affidando loro il compito di divulgare nel mercato le potenzialità degli strumenti Gamma+ per ottenere risultati di altissimo livello. Le più importanti manifestazioni internazionali per l'acconciatura professionale e la bellezza dei capelli ci vedono sempre protagonisti: sono insostituibili momenti di confronto con i clienti per testare le loro impressioni e raccogliere i loro consigli. Il riconoscimento dell'alto livello tecnologico e dell'affidabilità degli strumenti Gamma+ è testimoniato dai numerosi e importanti progetti realizzati in co-marketing con i più influenti hairstylist internazionali e con le aziende del settore. Se i nostri prodotti rispondono alle alte prestazioni richieste dai migliori hairstylist del mondo, possiamo essere certi che saranno all'altezza dei nostri clienti.

Gamma+. Beauty becomes the protagonist.

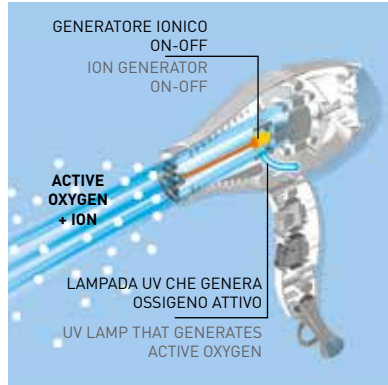


Gamma+ has focused on the creation of tools for the development of maximum creativity and the highest comfort in the salon. We have selected our Ambassadors among the best professionals, entrusting them with the task of disseminating, throughout the market, the potential of Gamma+ tools to achieve top-level results. The most important international events for professional hairdressing and hair beauty always see us protagonists: they are irreplaceable moments of confrontation with customers to test their impressions and collect their advice. The recognition of the high level of technology and reliability of the Gamma+ tools is witnessed by a number of important projects in co-marketing with the most influential international hairstylists and with companies in the industry. If our products meet the high performance required by the best hairstylists in the world, we can be sure that they will live up to our customers' expectations.



Le Tecnologie di Gamma+ Gamma+ Technologies

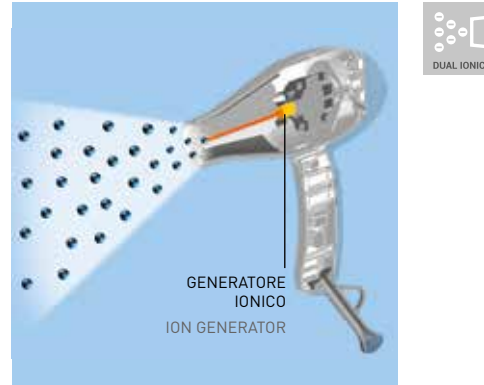
Plasma Technology



L'esclusiva lampada UV attiva l'aria trasformandola in **ossigeno attivo** che interagisce con le molecole del colore, favorendo una migliore stabilità e una **maggiore durata della colorazione**. La **chiusura delle cuticole**, favorita dall'ossigeno attivo, rende più liscio e luminoso lo stelo e protegge la struttura interna del capello dagli agenti atmosferici e dal calore. Il processo ossidativo, indotto dall'ossigeno attivo, **distrukge la capsula batterica** e migliora il metabolismo della cute. **Generatore ionico con interruttore on-off** che controlla l'emissione di ioni negativi in funzione del risultato che si desidera ottenere sui capelli.

The exclusive **UV lamp** activates the air, turning it into **active oxygen** that interacts with the hair colour molecules, promoting better stability and **making the colour last longer**. The **closure of the cuticle layer**, promoted by active oxygen, makes the shaft smoother and brighter and protects the internal structure of the hair from weathering and heat. The oxidative process, induced by active oxygen, **destroys the bacterial capsule** and improves the metabolism of the scalp. **Ion generator with on-off switch** that controls the emission of negative ions depending on the result you wish to obtain on the hair.

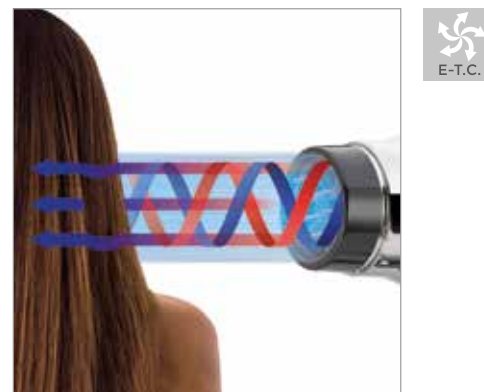
Dual Ionic Technology



Generatore ionico con interruttore on-off che controlla l'emissione di ioni negativi in funzione del risultato che si desidera ottenere sui capelli. **Interruttore posizionato su ION:** per ottenere un capello idratato, liscio e senza elettrostaticità. **Interruttore posizionato su 0:** per ottenere volume e consistenza.

Ion generator with on-off switch that controls the emission of negative ions depending on the result you wish to obtain on the hair. **Switch set on ION:** to obtain hydrated, smooth hair and without static electricity. **Switch set on 0:** to obtain volume and consistency.

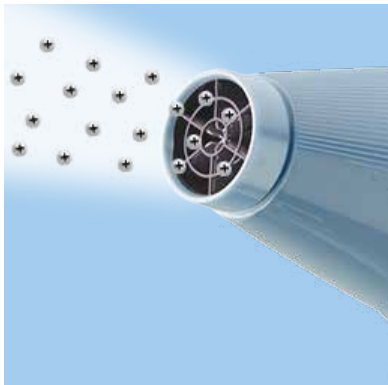
Evolution Turbo Compressor Technology (E.T.C.)



La tecnologia **E.T.C.** genera un'esclusiva **pressione d'aria a spirale** che asciuga i capelli non solo in superficie, ma penetra in profondità all'interno degli steli per una perfetta asciugatura iper-veloce.

E.T.C. Technology generates unique **spiraling air pressure** to dry beyond only the surface of hair. E.T.C. Technology penetrates deeper inside strands for a first of its kind, hyper-fast drying.

Nano Silver Technology



La griglia frontale rivestita in Argento 999%, grazie alle **Nano Silver Technologie**, rilascia nanoparticelle Ag+. Sono note fin dall'antichità le proprietà sanificanti dell'argento. I capelli e la cute sono più sani e protetti.

The front grille covered in 999% Silver, thanks to the **Nano Silver Technology**, releases Ag+ nanoparticles. The sanitising properties of silver have been known since ancient times. Hair and scalp are healthier and more protected.

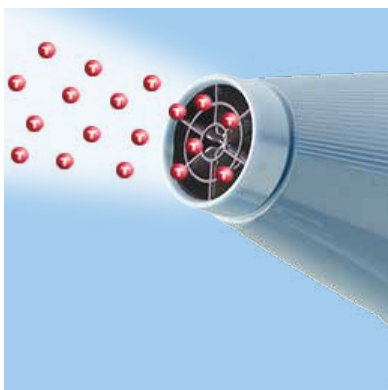
Silent Technology



La tecnologia **Relax Silent Technology** rende i fon Gamma+ Relax i **più silenziosi** di tutta la gamma **senza rinunciare alle prestazioni**. L'accurato progetto aerodinamico del percorso dell'aria, la particolare turbo-ventola, la bilanciatura perfetta **riducono il rumore a soli 64 dB!** Il valore più basso in assoluto di tutti i fon di Gamma+. Riducendo il rumore nel salone si combatte il rischio di sordità, una delle malattie professionali più diffusa.

Relax Silent Technology makes professional hairdryers **much more silent** without renouncing to high performances. The accurate aerodynamic course of the air and the special turbo-fan, reduce the noise to **just 64 dB!** Absolutely the lowest noise level among all Gamma+ hairdryers. By decreasing the noise in the hair salon, we **reduce the risk of deafness**, one of the most spread occupational illnesses.

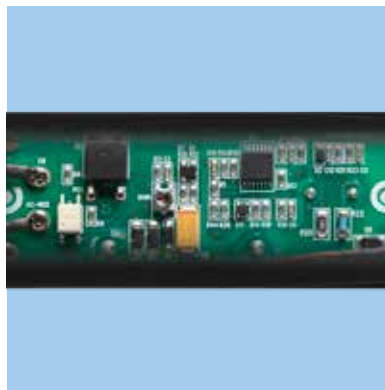
Tormalionic Technology



La **griglia frontale rivestita in Tormalina** ionizza l'aria rendendo i capelli naturalmente più vivi e brillanti.

The **front grille coated with Tourmaline** ionises the air, revitalising hair and making it shinier.

Smart Styling Technology



Tecnologia innovativa con **circuito elettronico intelligente** che controlla la temperatura delle matrici **50 volte al secondo** e la mantiene costante grazie alla **grande reattività** della piastra, per ottenere il liscio in una sola passata.

Innovative **smart circuit**: it controls temperature **50 times a second**, delivering **fast heat recovery** and great heat stability, to smooth hair in one stroke.



Gamma+
**RELAX
POWER**
2750WATT



Patented
Registered Design
W 2350-2750
V- 220-240



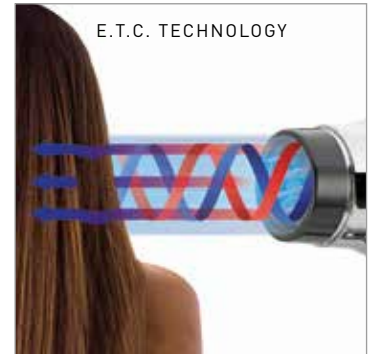
GAMMA+

E-T.C. LIGHT

EVOLUTION TURBO COMPRESSOR TECHNOLOGY

Il compatto leggero con la massima potenza

- La gamma colori più completa.
- **Evolution Turbo Compressor Technology (E.T.C.)** genera un'esclusiva pressione d'aria a spirale che asciuga i capelli non solo in superficie, ma penetra in profondità all'interno degli steli per una perfetta asciugatura iper-veloce.
- Griglia rivestita in **Tormalina**: ionizza l'aria rendendo i capelli più vivi e brillanti.
- Il **compatto leggero** di Gamma+: 430 g, lungo solo 18,5 cm.



Compact and lightweight with maximum power

- The most complete range of colours.
- **Evolution Turbo Compressor Technology (E.T.C.)** generates unique spiraling air pressure to dry beyond only the surface of hair. E.T.C. Technology penetrates deeper inside strands for a first of its kind, hyper-fast drying.
- **Tourmaline** coated grill: ionizes the air revitalizing hair and making them more brilliant.
- The Gamma+ **compact lightweight** model: 430 g, length only 18,5 cm.



VERNICE / VARNISH



PAGAMETCLIG267 denim
PAGAMETCLIG232 viola / violet
PAGAMETCLIG230 argento / silver
PAGAMETCLIG234 rosa / pink

NYLON



PAGAMETCLIG032 nero london / black london
PAGAMETCLIG074 rosso marrakech / red marrakech
PAGAMETCLIG075 verde caraibi / green caraibi sea
PAGAMETCLIG076 fucsia hollywood / fuchsia hollywood

CROMO / CHROME



PAGAMETCLIG263 cromo / chrome

OPACO / MATT



PAGAMETCLIG242 nero opaco / matt black
PAGAMETCLIG245 viola opaco / matt violet
PAGAMETCLIG246 blu opaco / matt blue





GAMMA+
BARBER PHON
SPECIAL BARBER SHOP



L'asciugatura nella tradizione dell'Alta Barberia Italiana

- Phon professionale **specifico per Barberia.**
- **Asciugatura barba e baffi:** livello di aria e temperatura **studiati per l'asciugatura ideale, mantenendo l'idratazione naturale.**
- **Asciugatura capelli:** l'asciugatura perfetta dei capelli, che **favorisce il finish professionale.**
- **Canotto freddo:** elimina il rischio di scottature
- **Griglia rivestita in Tormalina:** ionizza l'aria rendendo capelli, barba e baffi più vivi e brillanti.
- **Impugnatura ergonomica:** ideale per l'asciugatura di barba e baffi.

The traditional drying of Italy's best barber shops

- Professional hairdryer **specifically designed for barbers.**
- Air flow level and temperature are designed to get the **ideal drying of beard and moustache and keep their natural hydration.**
- **Perfect hair drying.** Professional finish.
- **Cold barrel:** stylists can handle the hairdryer from the barrel without risk of burning.
- **Grill coated in Tourmaline:** ionizes the air revitalizing hair, beard and moustache and making them more brilliant.
- **Ergonomic grip** for beard and moustache drying.



Registered Design



ASCIUGATURA BARBA E BAFFI
BEARD AND MOUSTACHE DRYING



ASCIUGATURA CAPELLI
HAIR DRYING



PAG55BARBER240
titanium

PAG55BARBER254
old style

W 1800-2000
V~ 220-240





GAMMA+

3500 POWER

TORMALIONIC

2500 W

La massima potenza nelle tue mani

- **Ultrapotente:** massima portata e pressione d'aria.
- La griglia rivestita in **Tormalina** favorisce la naturale ionizzazione dell'aria.
- Capello più idratato, brillante e luminoso.

2500 W

Maximum power in your hands

- **Ultra powerful:** maximum air flow and pressure.
- The **Tourmaline** coated grill favours natural air ionizing.
- Hair are more hydrated, brilliant and bright.



PAGAM35NWT0221
rosso / red

PAGAM35NWT0032
nero / black

W 2100-2500
V~ 220-240







GAMMA+

DONNA+ KERATIN

SMART STYLING

La piastra ideale per i trattamenti liscianti alla Cheratina

- **Massima temperatura: 240°C**, ideale per i trattamenti liscianti alla Cheratina, regolabile anche a 210 e 190 °C.
- Matrici in ceramica con **polvere di diamante**.
- Tecnologia innovativa con **circuito elettronico intelligente** che controlla la temperatura **50 volte al secondo** e la mantiene costante grazie alla **grande reattività** della piastra.
- **Scocca arrotondata e matrici smussate** per lisciare fino alla radice e per creare boccoli e ondulazioni.
- **Voltaggio universale** 100-240 V.

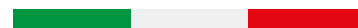
This flat iron is ideal for keratin hair straightening treatments

- **Maximum temperature is 240°C** and it is ideal for keratin hair straightening treatments. There are 2 other heat adjustments: 210°C and 190°C.
- 1" ceramic plates enriched with **diamond powder**.
- **Innovative smart circuit**: it controls temperature **50 times a second**, delivering **fast heat recovery** and great heat stability.
- **Rounded housing and plates** to straighten hair to the roots, curl hair and create waves easily.
- **Universal voltage** 100-240 V.

GAMMA+
DONNA+
KERATIN



MADE IN ITALY



Registered Design
190°-210°-240°C
W 40
V-100-240



PPIADOKERIT
nero e oro /
black and gold

Elegante **pochette** anticalore.
Elegant heat-resistant **clutch bag**.





BARBERHOOD

Tagliacapelli e rasoi

Hair clippers and shavers

Indice Index

| | |
|-----------------------|----|
| ALPHA | 66 |
| HITTER | 68 |
| ABSOLUTE ZERO | 70 |
| 021 | 72 |
| 024 | 72 |
| 025 | 72 |
| 050 TOPOLINO | 72 |
| ACCESSORI/ACCESSORIES | 73 |

GAMMA+

ABSOLUTE ALPHA

CLIPPER

CORD CORDLESS

Clipper professionale modulare con motore rotante

- Lama "Flat" da 45 mm DLC Black Diamond Carbon ad alta scorrevolezza.
- Regolazione della lama di taglio da 0,8 a 3,3 mm.
- Ricarica completa con **base fissa, cavo o cavo USB**.
- Batteria IONI di Litio, **durata 240 min.**
- Set **5 pettini magnetici intercambiabili** da 1,5 a 13 mm.
- Lama "staggered teeth" intercambiabile con finitura Gold Titanio.
- Kit di pulizia e manutenzione con mini cacciavite per regolazione.



Professional modular clipper with rotary motor

- 45 mm black diamond carbon DLC "Flat" blade for a perfectly smooth cutting.
- Adjustable blade from 0,8 to 3,3 mm.
- 150 min. for a complete recharge by using its docking station, cable or Mini USB cable.
- 240 min cordless run time Lithium-ION battery
- Set of 5 different magnetic combs: 1,5 to 13 mm.
- Interchangeable Gold Titanium "staggered teeth" blade.
- Cleaning and maintenance kit with mini screwdriver for regulation.



PTOALPHACRO



NEW

absolute
ALPHA
Gamma+



Registered Design

5 VDC
100-240 V-

GAMMA+

ABSOLUTE HITTER

TRIMMER

CORD CORDLESS

1 trimmer con 12 diverse combinazioni

- Trimmer professionale di precisione con **motore rotante**.
- **Lama da 40 mm DLC Black Diamond Carbon** ad alta scorrevolezza.
- Micro regolazione lama di taglio da 0,8 a 0 mm.
- Ricarica completa con **base fissa, cavo o cavo USB**.
- **Batteria agli ioni di Litio**: durata 240 min.
- Set pettini intercambiabili da 1,5 - 4,5 - 6 mm.
- **Top superiore removibile** per un taglio più preciso e per raffreddare la lama.
- Kit di pulizia e manutenzione con mini cacciavite per regolazione.



1 trimmer with 12 different combinations

- Professional detail trimmer with **rotary motor**.
- **40 mm black diamond carbon DLC blade** for a perfectly smooth cutting.
- Adjustable zero gap blade from 0,8 to 0 mm.
- **2 hours for a complete recharge** by using its docking station, cable or Mini USB cable.
- 240 min cordless run time **lithium-ion battery**.
- Set of different combs: 1,5 - 4,5 - 6 mm.
- **Removable drop top skeleton** for a more accurate shave and for a better blade cooling.
- Cleaning and maintenance kit with mini screwdriver for regulation.



PTOHITTECRO_01



NEW

absolute
HITTER
G a m m a +



Patented
5 VDC
100-240 V-

GAMMA+

ABSOLUTE ZERO

RASOIO - SHAVER

CORDLESS

La perfetta rasatura a Zero

- **Lamina ultrafine in gold titanium ipoallergenica:** non irrita la pelle.
- **Lame in acciaio inox sfalsate:** rasatura profonda e omogenea.
- Tagliabasette integrato.
- **Batteria agli ioni di Litio:** autonomia 120 min., ricarica rapida 30 min.
- Caricatore con attacco mini USB multifunzione.
- Uso con e senza cavo (cord/cordless).
- Ergonomico e leggero: solo 130 g.
- Fornito con 2 lame di ricambio aggiuntive.



The perfect shaving at zero level

- **Ultra-thin & hypo-allergenic gold titanium foils.** They do not irritate your skin.
- **Staggered head shaver blades** for a closer and uniform shave. Stainless steel blades.
- Integrated sideburn trimmer
- **Lithium-ion battery.** It delivers up to 120 minutes of runtime. Recharge in just 30 minutes.
- It works corded or cordless.
- Lightweight (only 130 g) & ergonomic.
- Includes 2 additional replacement cutters.



Ricambi / Spare parts

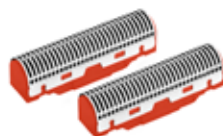


ATESTZEROAS
 Testina di ricambio
 Replacement foil



ALAMEZEROAS
 2 lame di ricambio
 2 replacement cutters

FORGED



ALAMERASZFO
 2 lame forgiate di alta qualità, aumenta la potenza del taglio
 2 superior forged replacement blades, increase cutting power



PRASZEROASS



NEW

absolute
ZERO
G a m m a +



Registered Design
5 VDC
100-240 V-

TAGLIACAPELLI

HAIR CLIPPER

CORDLESS

Gamma+ 021

Gamma+ 021 Professional Hair Clipper

- Doppia batteria
- Testina intercambiabile in ceramica per un taglio perfetto
- 5 pettinini distanziatori 3-6-9-12-20 mm
- Seconda regolazione di precisione da 0.8 a 2 mm
- Two batteries
- Interchangeable ceramic head for a perfect cut
- 5 guide combs 3-6-9-12-20 mm
- Second precision trimming from 0.8 to 2 mm

Gamma+ 024

Gamma+ 024 Professional Trimmer

- Doppia testina di taglio
- Carica batteria con base fissa
- Pettine con 5 posizioni
- Lunghezza di taglio 0.25÷3 mm
- Double head trimming
- Docking charging station
- Guide combs with 5 measures
- Cutting length 0.25÷3 mm

Gamma+ 025

Gamma+ 025 Professional Cordless Hair Clipper

- Doppia batteria
- Testina intercambiabile in ceramica per un taglio perfetto
- 4 pettinini distanziatori 3-6-9-12 mm
- 4 step posizionamento lama: 1.0/1.3/1.6/1.9 mm
- Two batteries
- Interchangeable ceramic head for a perfect cut
- 4 guide combs 3-6-9-12 mm
- Adjustable blade: 1.0/1.3/1.6/1.9 mm

050 *topolino*

050 Topolino Smart Professional Trimmer

- Voltaggio universale 100-240 V-
- 2 testine di taglio
- 8 pettinini
- Lunghezza di taglio 0.5-12 mm
- Universal voltage 100-240 V-
- 2 cutting blades
- 8 combs
- Cutting length 0.5-12 mm

Testine di ricambio
Replacement heads

PTOSGAMMA21

2,4 VDC
 V- 220-240



ATESTCER4UG
 Ceramica / Ceramic

PTOSGAMMA24

W 10
 2,4 VDC
 V- 100-240



ATESTACC024_01
 Acciaio / Steel



ATESTDES024_01
 Design



PKITELM0024
 Kit accessori / Comb guide kit

PTOSGAMMA25

W 5
 2,4 VDC
 V- 100-240



ATESTCER025
 Ceramica / Ceramic



PKITPET2526
 Kit rialzi / Cutting guide kit
 3-6-9-12 mm

PTOSELMOT50

0,5 A
 V- 100-240



ATESTACC050
 Acciaio / Steel



ATESTAG050
 T-blade

ACCESSORI ACCESSORIES

Lame di ricambio per / Spare blades for

Clipper

DEEP



ATESTALPHDE

Lama "Flat" da 45 mm DLC Black Diamond Carbon ad alta scorrevolezza. Ideale per ogni taglio.
45 mm Black Diamond Carbon DLC "Flat" blade for a perfectly smooth cutting. Ideal for all cutting.

STAGGERED



ATESTALPHST

Lama "staggered teeth" intercambiabile con finitura Gold Titanio. Non lascia tracce. Interchangeable Gold Titanium "staggered teeth" blade. No the weight line.

Trimmer

DEEP



ATESTAHITTE

Lama DLC Black Diamond Carbon ad alta scorrevolezza, ideale per taglio. Black diamond carbon DLC blade for a perfectly smooth cutting, for heavy bulk cutting.

SHALLOW



ATESTAHITSH

Lama DLC Black Diamond Carbon di altissima qualità. Ideale per finitura. Highest quality Black Diamond Carbon DLC blade. Ideal for finishing.

CERAMIC



ATESTAHITCE

Lama in pura ceramica bianca, bassa temperatura, affilatura più duratura. Gentile sulla pelle. Blades made of pure ceramic, low temperatures, longer lasting sharpening. Gentle on skin.

GRIP

Blocca le tagliacapelli sul piano d'appoggio. Migliora il controllo e la presa delle tagliacapelli. Blocks the hair clipper on the support surface. Improves the control and hold of the hair clippers.

Per clipper e shaver
For clipper and shaver
AGRIPTOSGRA

Per trimmer
For trimmer
AGRIPTOSPIC



SPAZZOLINA BARBER BARBER BRUSH

Spazzola per la pulizia delle lame e per identificare eventuali imperfezioni nei tagli sfumati. Setole morbide 100% naturali in pelo di coda di cavallo della Patagonia. Brush for cleaning the blades and to identify any imperfections in taper haircuts. Soft, 100% natural bristles in Patagonian horsetail hair.



PSPLEGNBAR

SPRAY PER MANUTENZIONE TAGLIACAPELLI HAIR CLIPPER SPRAY

Lubrifica, igienizza, pulisce, raffredda la lama e previene la ruggine. Lubricates, sanitizes, cleans, cools the blade and prevents rust.



ASPRTOS200G

Superlama P-3 affilata a mano in USA Hand sharpened in USA P-3 superblade

Per Trimmer / For Trimmer

Lama DLC Black Diamond affilata a mano in USA.
Indispensabile per i tagli elaborati di alta precisione.
Già montata a 0 mm (zero gap), grande potenza di taglio.
Black diamond DLC T-WIDE blade.
Hand sharpened and grinded.

Indispensabile per i tagli elaborati di alta precisione.
Zero-gap ready, grande potenza di taglio.



ATESTAHITP3



 HAND
SHARPENED
IN USA