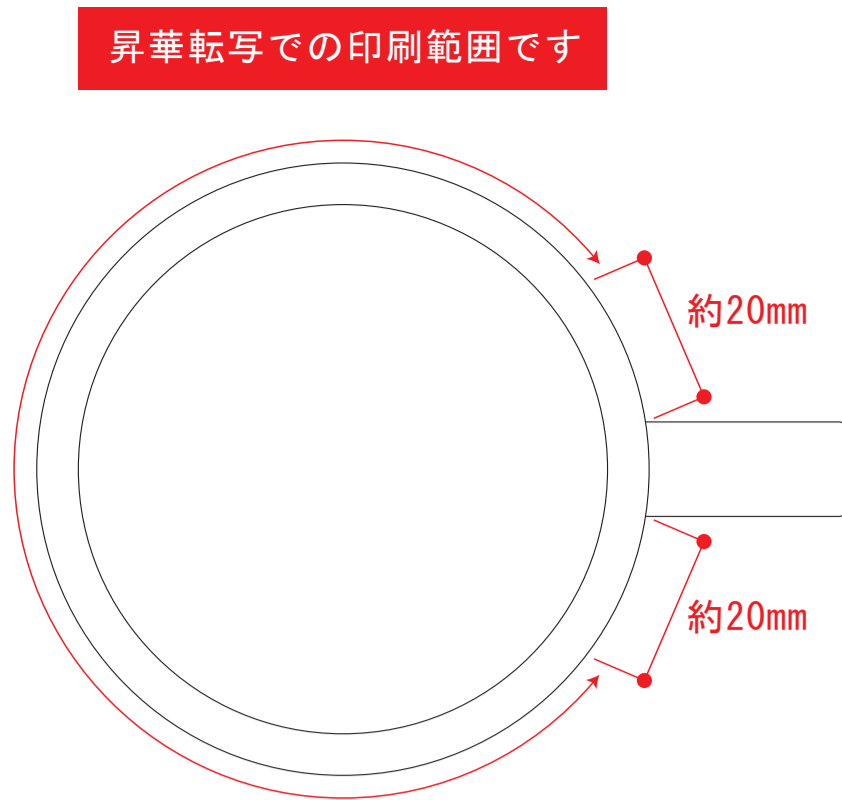


陶器マグ ストレート (M)

- クライアント:
- 営業担当:
- 制作担当:
- 受注番号:
- 納期: 2023年00月00日
- ロット:
- デザインサイズ: W000mm
- 刷り色: 1C
- 刷り位置: 図参照



昇華転写での印刷範囲です

約20mm

約20mm

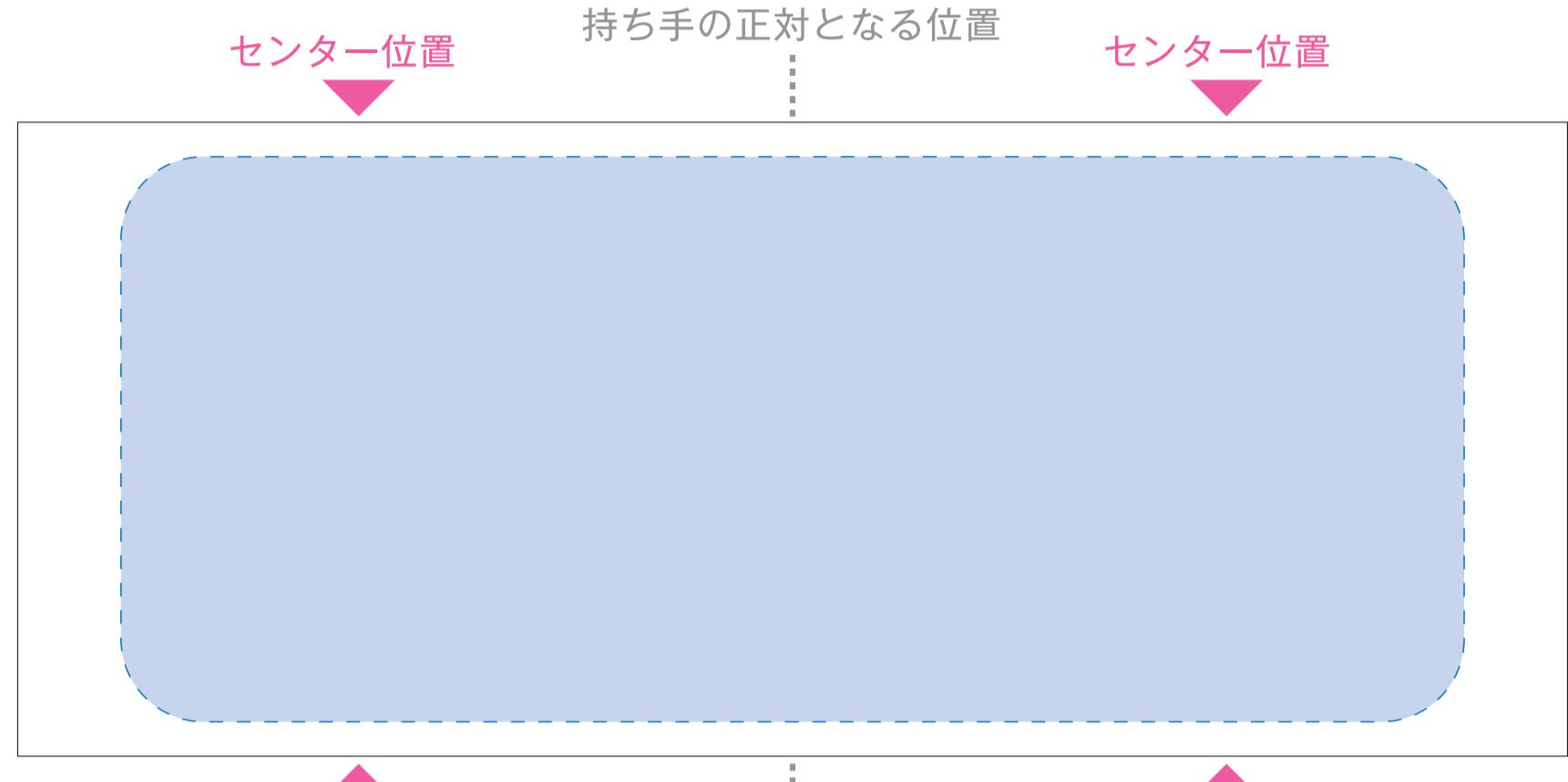
昇華転写用

版下原寸サイズ
※反転して配置してください



昇華転写用

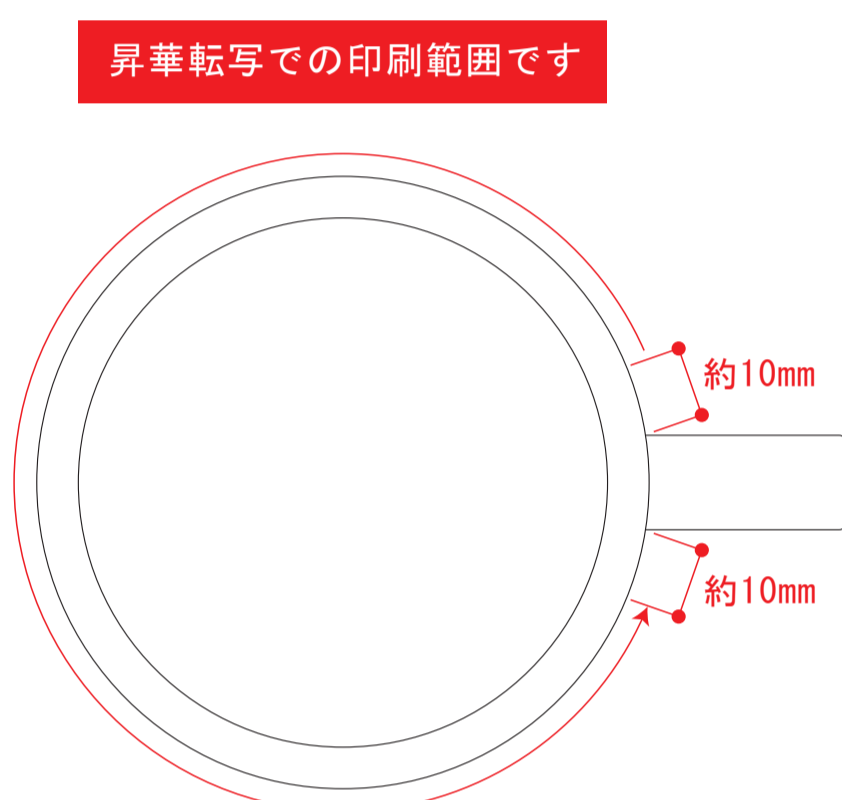
☆展開時イメージ
☆昇華転写の場合…水色枠が印刷範囲です。



レイアウト可能範囲: W195×H82 (mm)
■パッド印刷 最大範囲: W30×H40 (mm)
■昇華転写印刷 最大範囲: W195×H82 (mm) ※角R12mm

陶器マグ ストレート (M)

- クライアント:
- 営業担当:
- 制作担当:
- 受注番号:
- 納期: 2023年00月00日
- ロット:
- デザインサイズ: W000mm
- 刷り色: 1C
- 刷り位置: 図参照



昇華転写での印刷範囲です

約10mm

約10mm

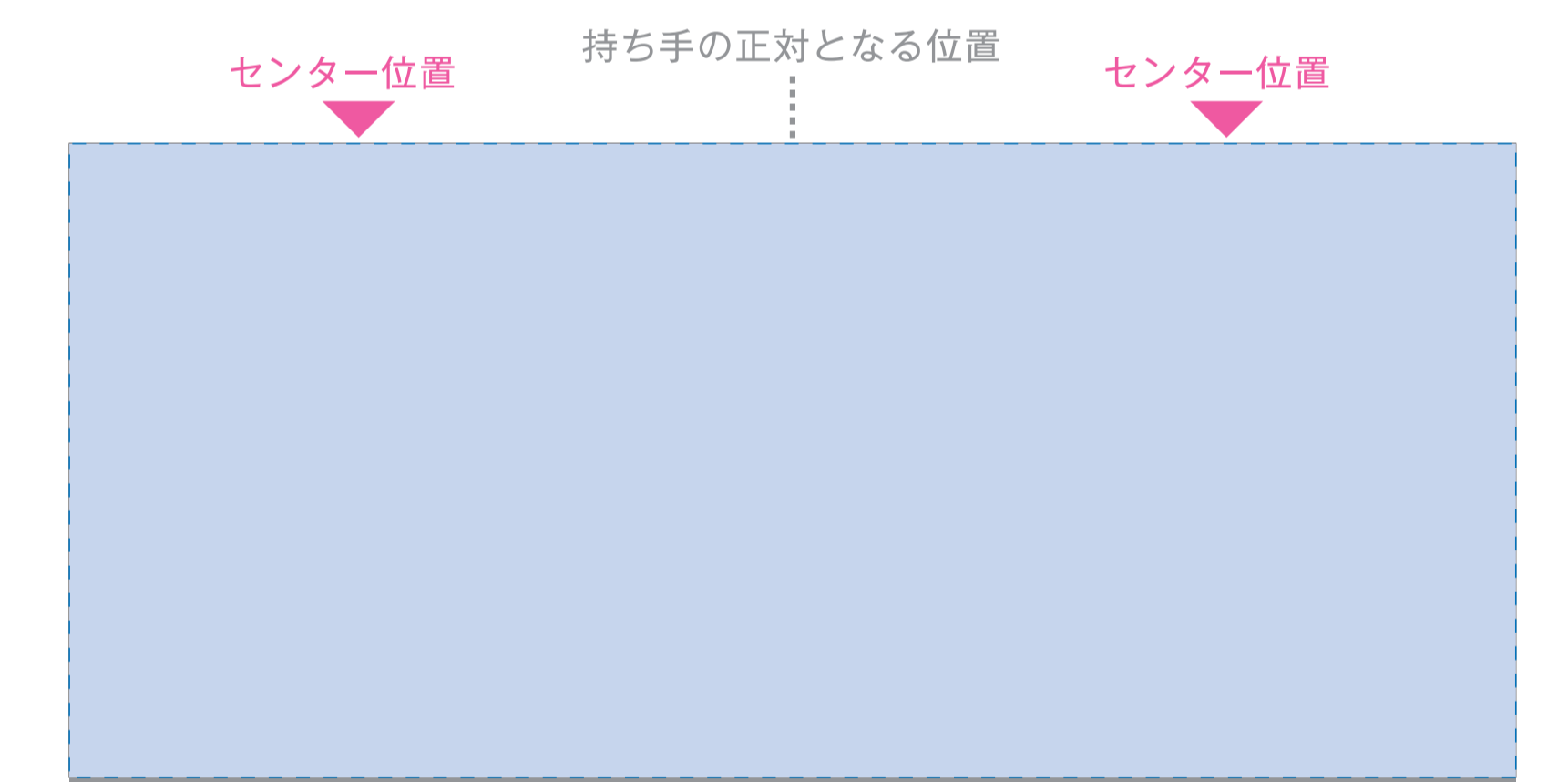
昇華転写Lサイズ用

版下原寸サイズ
※反転して配置してください



昇華転写Lサイズ用

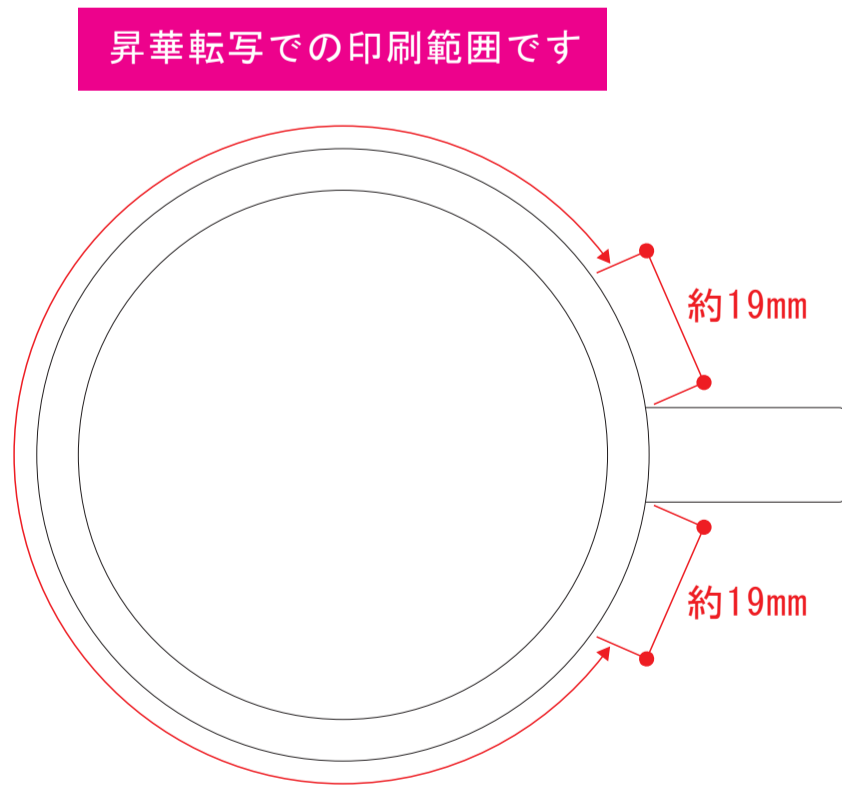
☆展開時イメージ
☆昇華転写の場合…水色枠が印刷範囲です。



レイアウト可能範囲: W210×H92 (mm)
■昇華転写印刷 最大範囲: W210×H94 (mm)

陶器マグ ストレート (M)

- クライアント:
- 営業担当:
- 制作担当:
- 受注番号:
- 納期: 2023年00月00日
- ロット:
- デザインサイズ: W000mm
- 刷り色: 1C
- 刷り位置: 図参照



昇華転写での印刷範囲です

約19mm

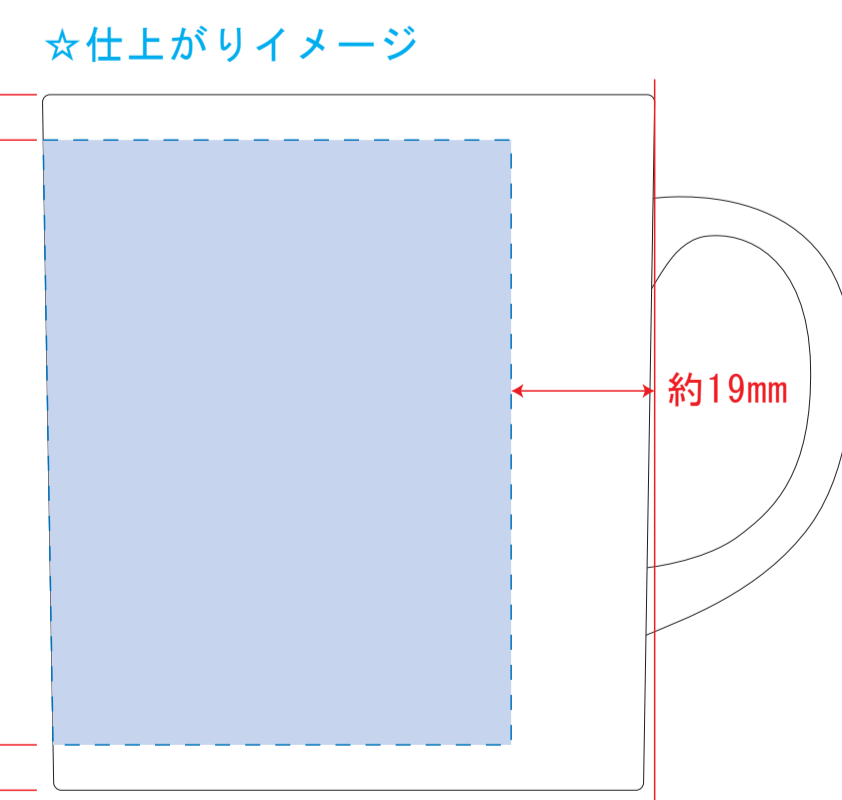
約19mm

昇華転写用

版下原寸サイズ
※反転なしで配置してください



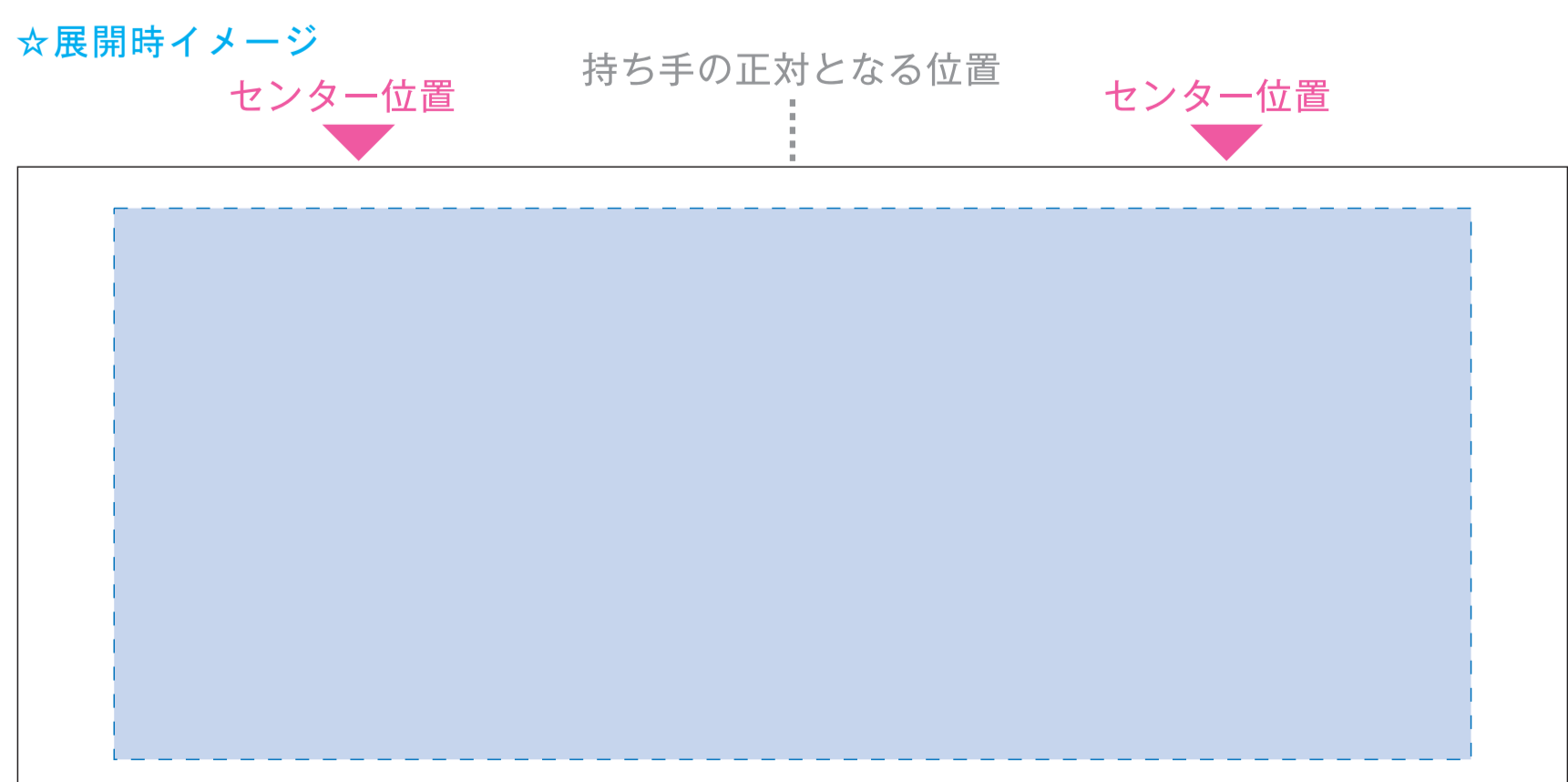
小ロット対応用



☆仕上がリイメージ

約19mm

約19mm



デザインスペース: W197×H80 (mm)
■昇華転写印刷 (小ロット向け) 最大範囲: W197×H80 (mm)

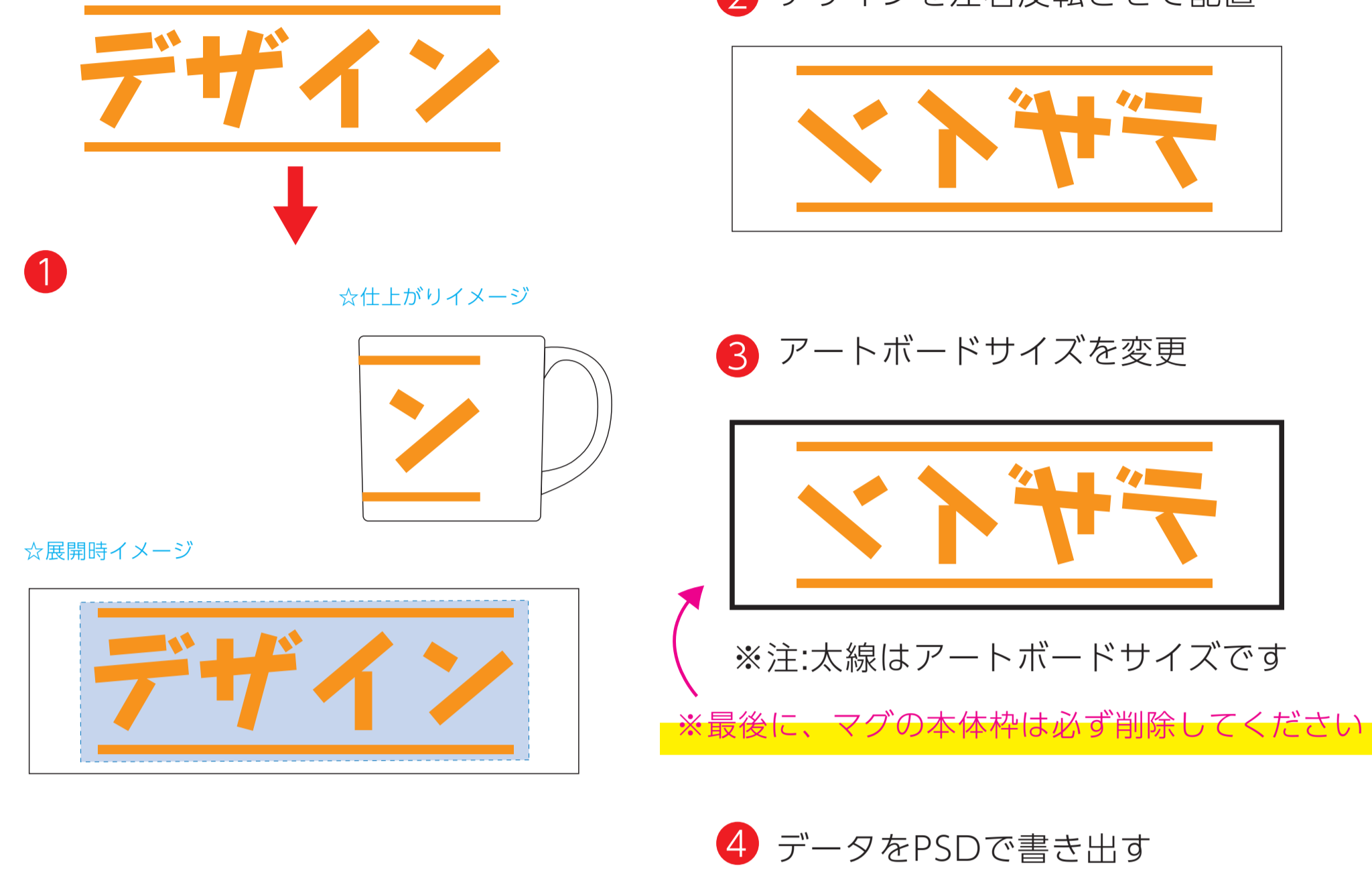
★必ずご確認ください★

【昇華転写入稿データ制作上の注意点】

- ① 左側の展開時イメージ内の刷り範囲に、デザインをレイアウトしてください。中段の仕上がリイメージ内の刷り範囲にも、同様にレイアウトしてください。
- ② 中央の版下部分に、刷り範囲ごとデザインを左右反転させ、配置してください。配置後、刷り範囲のレイヤーは必ず非表示にしてください。
※表示された状態だとデザインとして一緒に印刷されてしまいます。
- ③ 最後に、アートボードサイズをW225×H92のサイズに変更し、本体枠とアートボード枠が合うように配置してください。
※配置後、本体枠は削除してください。
- ④ アートボードサイズで400dpiの設定でPSDを書き出す。

※入稿データは最終アートボードサイズW225×H92に変換の上、psdデータに書き出し、aiデータと一緒にご入稿ください。

【制作例】



② デザインを左右反転させて配置

①

③ アートボードサイズを変更

※注:太線はアートボードサイズです
※最後に、マグの本体枠は必ず削除してください

④ データをPSDで書き出す

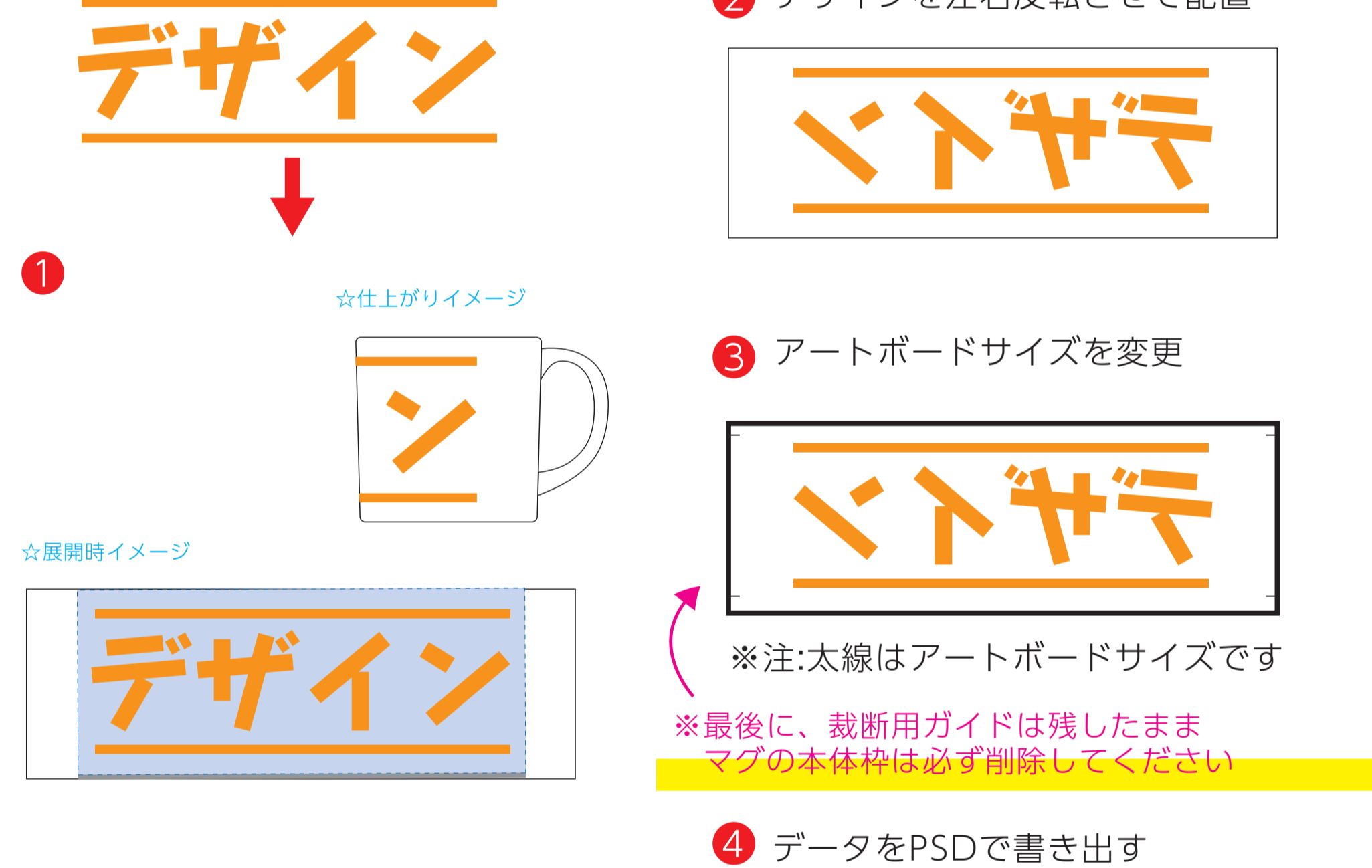
★必ずご確認ください★

【昇華転写入稿データ制作上の注意点】

- ① 左側の展開時イメージ内の刷り範囲に、デザインをレイアウトしてください。その際、下に2mmの塗足しを付けてください。中段の仕上がリイメージ内の刷り範囲にも、同様にレイアウトしてください。
- ② 中央の版下部分に、塗足しごとデザインを左右反転させ、配置してください。配置後、刷り範囲と塗足しのレイヤーは必ず非表示にしてください。
※表示された状態だとデザインとして一緒に印刷されてしまいます。
- ③ 最後に、アートボードサイズをW220×H104のサイズに変更し、本体枠とアートボード枠が合うように配置してください。
※配置後、本体枠は削除してください。
- ④ アートボードサイズで400dpiの設定でPSDを書き出す。

※入稿データは最終アートボードサイズW220×H104に変換の上、psdデータに書き出し、aiデータと一緒にご入稿ください。

【制作例】



② デザインを左右反転させて配置

①

③ アートボードサイズを変更

※注:太線はアートボードサイズです
※最後に、裁断用ガイドは残したままマグの本体枠は必ず削除してください

④ データをPSDで書き出す

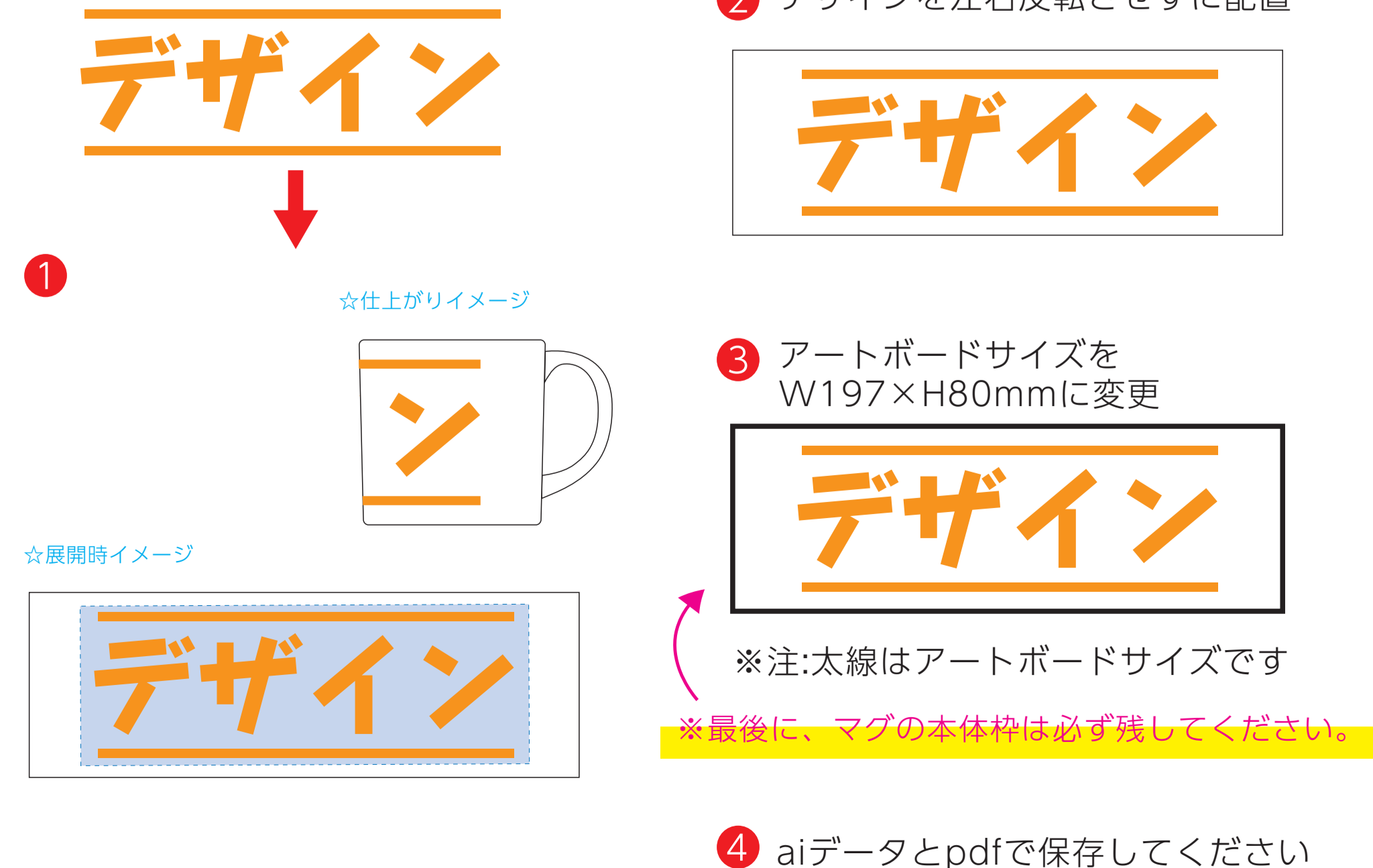
★必ずご確認ください★

【昇華転写入稿データ制作上の注意点】

- ① 左側の展開時イメージ内の刷り範囲に、デザインをレイアウトしてください。中段の仕上がリイメージ内の刷り範囲にも、同様にレイアウトしてください。
- ② 中央の版下部分に、刷り範囲ごとデザインを左右反転させずに配置ください。配置後、刷り範囲のレイヤーは必ず非表示にしてください。
※表示された状態だとデザインとして一緒に印刷されてしまいます。
- ③ 最後に、アートボードサイズをW197×H80(mm)のサイズに変更し、本体枠とアートボード枠が合うように配置してください。

※入稿データは最終アートボードサイズW197×H80(mm)に変換の上、aiデータとpdfで保存しご入稿ください。

【制作例】



② デザインを左右反転させずに配置

①

③ アートボードサイズをW197×H80mmに変更

※注:太線はアートボードサイズです
※最後に、マグの本体枠は必ず残してください

④ aiデータとpdfで保存してください