

KLONDIKE CORTEN

# KLONDIKE<sup>®</sup>

## CORTEN

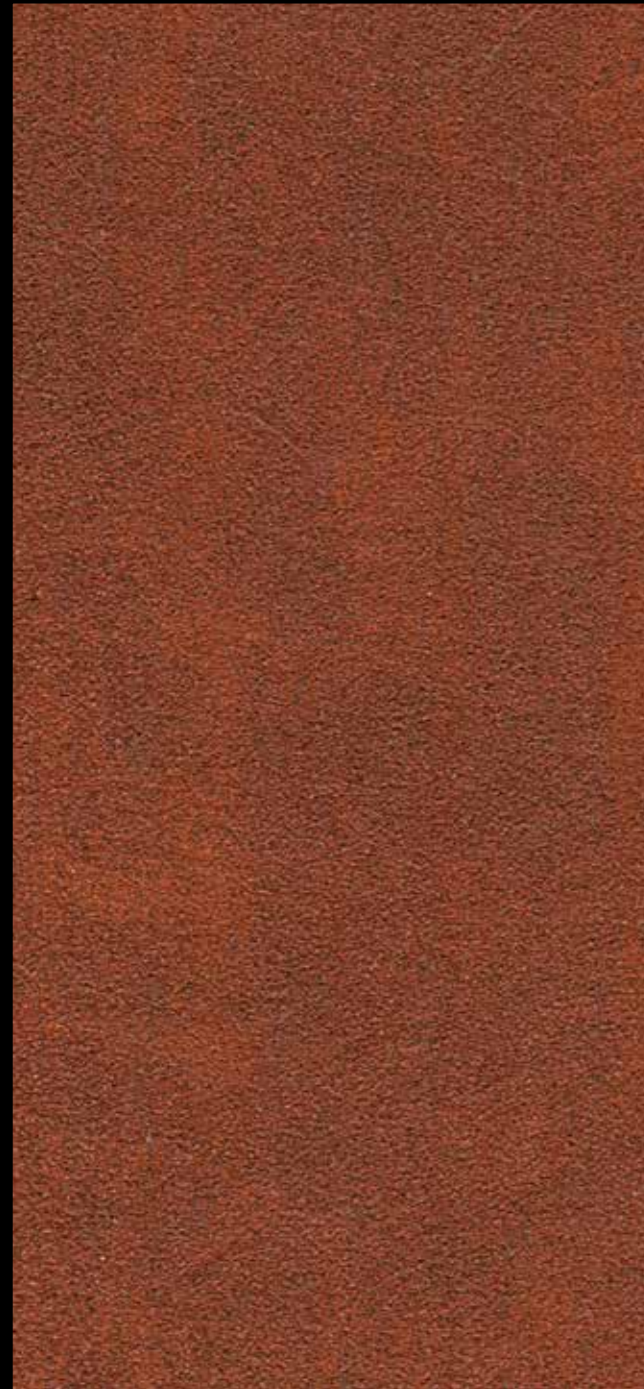
VALPAIN<sup>®</sup>

*Che sia all'aria aperta o nei tuoi spazi interni,  
nulla può intaccare la tua voglia di design*









Rif. 100



Rif. 101



Rif. 102

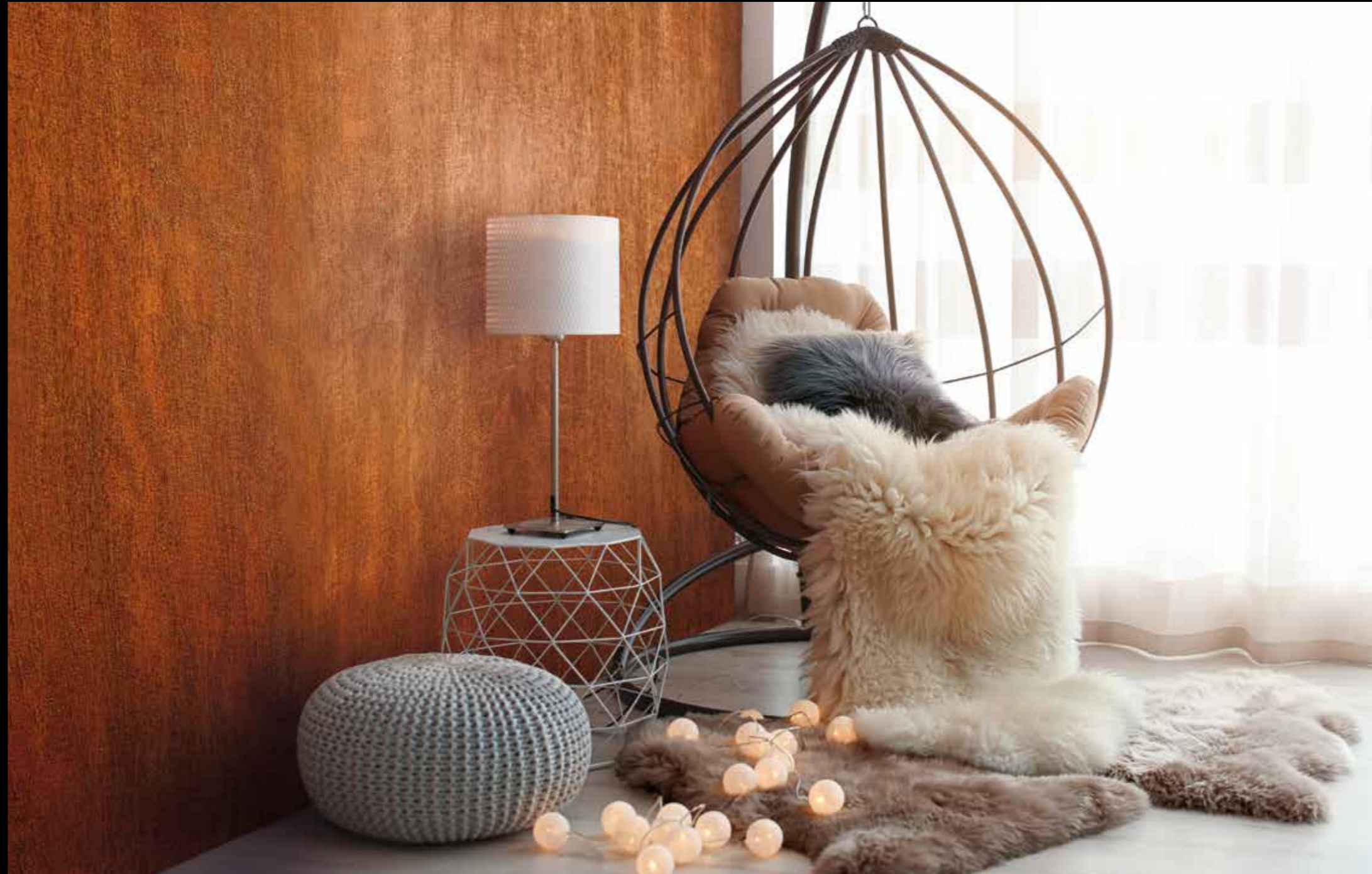




Rif. 103



Rif. 104

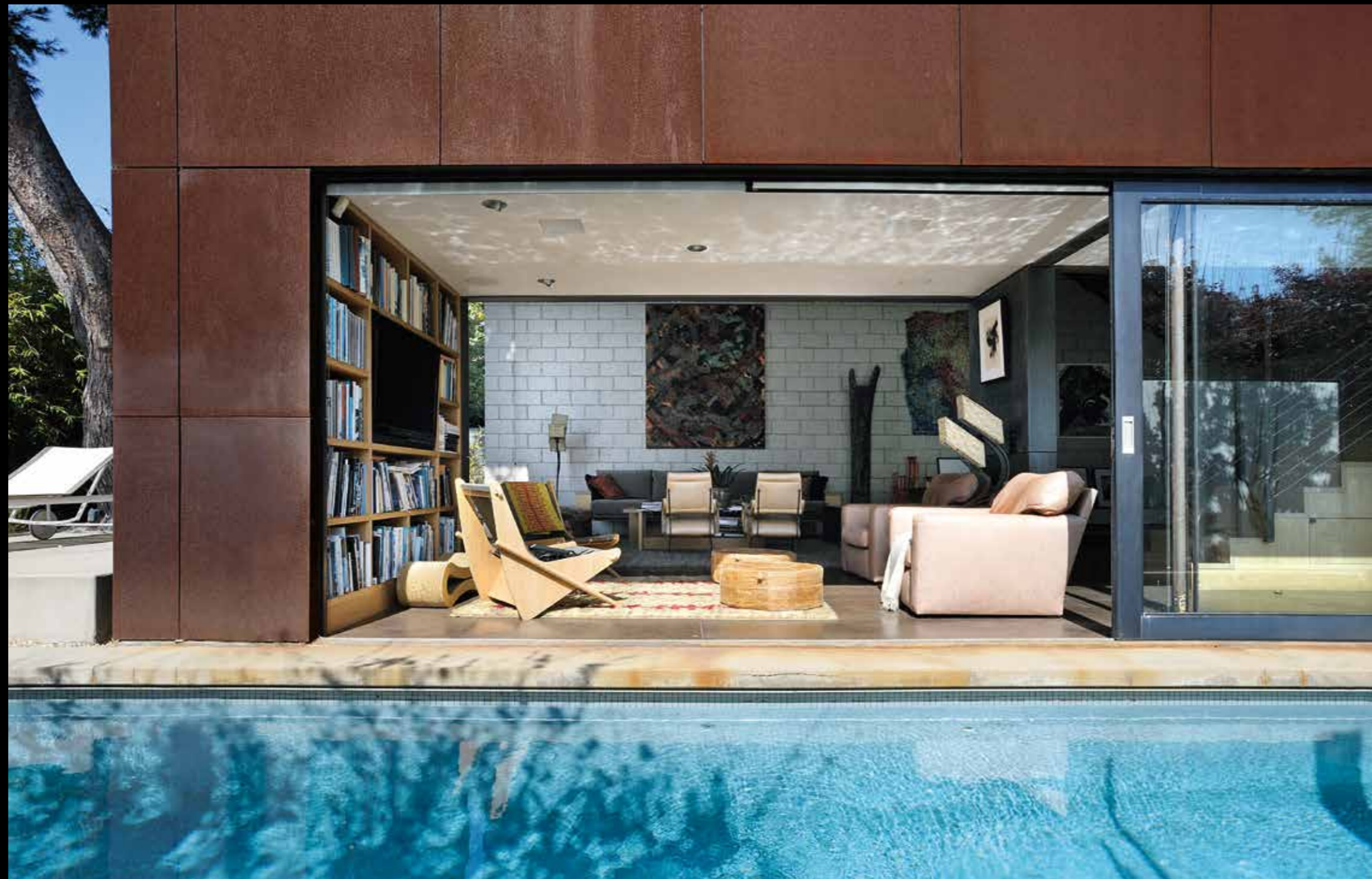


Rif. 105





Rif. 106



Rif. 107



Rif. 108







Il **E'** un rivestimento per esterno ed interno caratterizzato da un effetto corten, che riproduce esattamente il noto effetto ruggine originale, con le sue particolari ossidature metalliche. Gli Effetti decorativi di seguito riportati sono realizzabili sia con il KLONDIKE CORTEN MID che con il KLONDIKE CORTEN TOP, con la differenza che quest'ultimo, è maggiormente traspirante e lavabile ed ha anche la caratteristica fior di loto, poiché, in caso di pioggia, le gocce d'acqua scivolano lungo la parete decorata, asportando gran parte del pulviscolo presente.

**CARATTERISTICHE:** Per ottenere i colori del catalogo occorre colorare il PRIMER 1200 o il KLONDIKE RASANTE R7 ed il KLONDIKE CORTEN con la relativa quantità di pasta colorante, denominata COLORI'. In alternativa si può colorare con il Sistema Tintometrico VALCLONE.

**APPLICAZIONE DEL KLONGIKE CORTEN:**

**1) Effetto Spatolato:** Applicare una mano di KLONDIKE CORTEN, a copertura, con il Frattone Inox PV 43 stendendolo con spatolate in tutte le direzioni, in modo da lasciare uno spessore di circa 1 mm di prodotto.

**Resa:** LT. 1 per circa 2 - 3 mq una mano su supporto liscio.

**2) Effetto Colato:** Applicare una mano di KLONDIKE CORTEN con la parte stretta del Pennello PV 09 o del Pfalone Art. 128, dall'alto verso il basso e viceversa, lasciando volutamente delle striature frastagliate più lunghe possibili, larghe da 1 mm a 2 cm, con uno spessore di 1 - 2 mm, su tutto il supporto da decorare.

Dopo 15 - 20 minuti a 20°C, applicare la seconda mano, questa volta usando il Frattone Inox PV 43 e stendendo il materiale verticalmente, dall'alto verso il basso e viceversa, lasciando uno strato di circa 1 mm di prodotto. Infine lisciare il supporto in verticale facendo attenzione a non asportare il KLONDIKE CORTEN.

E' importante applicarlo bagnato su bagnato, in modo da non farlo asciugare, soprattutto in corrispondenza delle giunture. **Resa:** LT. 1 per circa 1,5 - 2 mq due mani su supporto liscio.

**PREPARAZIONE DEL SUPPORTO:**

**Supporti lisci:** Eliminare le vecchie pitture se non ben ancorate o sfinaranti e lavare con saponi adeguati. Successivamente stuccare, ove necessario, per ottenere un supporto uniforme. Dopo l'essicazione carteggiare ed applicare un fissativo idoneo, specialmente sui supporti verniciati a calce o *intonaci a base di calce*. Procedere quindi con l'applicazione del PRIMER 1200 che va steso con Rullo di lana o a Pennello o a Spruzzo con passaggi incrociati per ottenere una maggiore copertura del supporto. Dopo 6 ore a 20°C, procedere con l'applicazione del KLONDIKE CORTEN.

**Supporti ruvidi o grezzi:** Eliminare le vecchie pitture se non ben ancorate o sfinaranti e lavare con saponi adeguati. Successivamente applicare un fissativo idoneo, specialmente sui supporti verniciati a calce o *intonaci a base di calce*. Stendere poi una mano di KLONDIKE RASANTE R7 con il Frattone Inox PV 43 in modo da rendere la superficie più liscia possibile. Il KLONDIKE RASANTE R7 funge anche da fondo e dopo 12 ore a 20°C, procedere con l'applicazione del KLONDIKE CORTEN senza dover applicare il PRIMER 1200.

**DATI TECNICI:** **Diluizione:** PRIMER 1200 va diluito al 15 - 20% con acqua; KLONDIKE RASANTE R7 e KLONDIKE CORTEN sono pronti all'uso. **Rese:** PRIMER 1200 circa LT. 1 per 8 - 10 mq una mano in base all'assorbimento del supporto; KLONDIKE RASANTE R7 circa LT. 1 per circa 2 -2,5 mq una mano su supporto semiliscio. **Confezioni:** PRIMER 1200 è disponibile in confezioni da LT. 1 - 2,5 - 5 - 12; KLONDIKE RASANTE R7 è da LT. 1 - 2,5 - 5; KLONDIKE CORTEN è fornito in confezioni da LT. 1 - 2,5 - 5; COLORI' sono ML. 80 e da ML. 480. **Temperatura per applicazione:** superiore a +10°C e inferiore a +25°C. Non applicare sotto il sole battente o in presenza di vento. Evitare le giornate con elevata umidità o le superfici gelide. **Essiccazione:** fuori polvere dopo circa 1 ora a 20°C. Asciutto dopo 3 - 4 ore a 20°C. Indurisce dopo 24 ore in base alla temperatura dell'ambiente. Se applicato all'esterno proteggere il supporto dalle piogge per le successive 4 ore a 20°C oppure 8 ore con temperatura inferiore a 20°C. Aspetto del prodotto: satinato. **Resistenza:** dopo il completo indurimento, si ottiene una pellicola traspirante con ottima resistenza all'abrasione. KLONDIKE CORTEN, una volta essiccato, resiste sia alle alte temperature (+50°C) che alle basse temperature (-40°C). **Lavabilità:** lavabile con acqua dopo 15 giorni dall'applicazione. **Pulizia attrezzi:** con acqua e sapone. **Conservazione:** in latta ben chiusa, anche dopo l'uso, a temperatura superiore a +5°C e inferiore a +30°C. **Stabilità:** 1 anno circa in confezioni ben sigillate e mai aperte.

**NORME PARTICOLARI DI SICUREZZA:** Evitare il contatto diretto con la pelle, proteggere gli occhi ed il viso, in caso di contatto, lavare immediatamente ed abbondantemente con acqua e consultare il medico. Le attrezzature non devono essere lavate in corsi d'acqua, scarichi, ecc.

**AVVERTENZE PER L'UTILIZZAZIONE:****N.B:** Le informazioni fornite, che risultano dalle nostre esperienze, sono esatte ed accurate. Tuttavia, non essendo le condizioni d'impiego sotto il nostro controllo, non ci assumiamo alcuna responsabilità per i consigli ed i suggerimenti forniti. Si consiglia di eseguire il ciclo applicativo completo su una piccola superficie per verificarne la perfetta riuscita. Proseguire poi con la decorazione, controllando costantemente gli effetti decorativi ottenuti, poiché il KLONDIKE CORTEN è composto da prodotti naturali e resine speciali che reagiscono a seconda delle modalità di applicazione. Quindi ogni lavoro acquisterà la propria personalizzazione. Le tinte possono variare, rispetto al catalogo, dal 10% al 20%, come pure tra una partita ed un'altra. Nel caso in cui le partite siano differenti, terminare il lavoro in un angolo, quindi mescolare il materiale rimanente e quello nuovo in un contenitore grande prima di proseguire con l'applicazione.

Per ottenere il migliore risultato con KLONDIKE CORTEN lavorando in maniera veloce, si consiglia la visione del video applicativo.

**GB** A coating for exteriors and interiors characterised by the Corten effect, which precisely reproduces the well-known original rust effect with its distinct metal oxidations. The decorative effects described below can be obtained both with KLONDIKE CORTEN MID and with KLONDIKE CORTEN TOP, with the difference that the latter is more breathable and washable and also features the lotus effect, meaning that raindrops slide off the painted surface while taking away most of the dust in the process.

**FEATURES:**

To obtain the catalogue colours it is necessary to colour PRIMER 1200 or KLONDIKE RASANTE R7 and KLONDIKE CORTEN by adding the relative amount of COLORI' colouring paste. Alternatively, the VALCLONE dispensing system can be used.

**KLONDIKE CORTEN APPLICATION:**

**1) Trowelled effect:** Apply one coat of KLONDIKE CORTEN to fully cover the surface using the PV 43 stainless steel trowel, applying strokes in all directions to leave a layer of paint roughly 1 mm thick.

**Coverage:** One litre for roughly 2–3 m², one coat on smooth surfaces.

**2) Dripping effect:** Apply one coat of KLONDIKE CORTEN with the narrow side of brush PV 09 or block brush Item 128 from top to bottom and vice-versa, leaving jagged streaks 1mm–2 cm wide and 1–2 mm thick, and as long as possible, along the entire surface being decorated.

After 15–20 minutes at 20°C, apply a second coat using the stainless steel PV 43 trowel and spread the paint vertically from top to bottom and vice-versa, leaving a layer of paint roughly 1 mm thick. Lastly, smooth the surface vertically while taking care not to remove KLONDIKE CORTEN.

It is important to apply the product wet-on-wet to avoid letting it dry, especially along the joints.

**Coverage:** One litre for roughly 1.5–2 m², two coats on smooth surfaces.

**SURFACE PREPARATION:**

**Smooth surfaces:** Strip away old peeling paint or crumbling paint and wash with adequate soap. Next, apply filler where necessary to obtain a uniform surface. Once the surface dries, sand it and apply a suitable fixative, especially on lime-washed surfaces or on lime-based plasters. Next, apply PRIMER 1200 with a woollen roller or brush or sprayer with criss-cross strokes for improved coverage. After 6 hours at 20°C, apply KLONDIKE CORTEN.

**Rough or unfinished surfaces:** Strip away old peeling paint or crumbling paint and wash with adequate soap. Apply a suitable fixative, especially on lime-washed surfaces or on lime-based plasters. Next, apply a coat of KLONDIKE RASANTE R7 using the PV 43 stainless steel trowel so as to smooth the surface as far as possible. KLONDIKE RASANTE R7 also acts as a primer, therefore, after 12 hours at 20°C, apply KLONDIKE CORTEN without applying PRIMER 1200.

**TECHNICAL DATA:**

**Dilution:** PRIMER 1200 must be diluted 15–20% with water; KLONDIKE RASANTE R7 and KLONDIKE CORTEN are ready for use. **Coverage:** PRIMER 1200: roughly 1 l for 8–10 m², one coat depending on the support's absorption capacity; KLONDIKE RASANTE R7: roughly 1 l for roughly 2–2.5 m², one coat on semi-smooth surfaces. **Packaging:** PRIMER 1200 is available in 1 - 2.5 - 5 - 12 litre containers; KLONDIKE RASANTE R7 comes in 1 - 2.5 - 5 litre containers; KLONDIKE CORTEN is available in 1 - 2.5 - 5 litre containers; COLORI' comes in 80 ml and 480 ml containers. **Application temperature:** above +10°C and below +25°C. Do not apply under direct sunlight or in windy conditions. Avoid applying on humid days or on ice-cold surfaces. **Drying:** dust dry after roughly 1 hour at 20°C. Dry after 3–4 hours at 20°C. Hardens after 24 hours depending on the ambient temperature. If applied outdoors, protect the surface against rain for the subsequent 4 hours at 20°C, or 8 hours with temperatures below 20°C. **Appearance:** satin-finish. **Resistance:** once the product hardens completely, a breathable film forms having excellent resistance to abrasion. Once dry, KLONDIKE CORTEN can withstand both high temperatures (+50°C) and low temperatures (-40°C). **Washability:** washable with water 15 days after application. **Equipment cleaning:** with water and soap. **Storage:** in a tightly closed container, even after use, at temperatures above +5°C and below +30°C. **Stability:** roughly 1 year in tightly closed containers that are never opened.

**SPECIAL SAFETY RULES:** Avoid direct contact with the skin, protect the eyes and face; in case of contact, wash immediately and thoroughly with water and seek medical advice. Equipment must never be washed in waterways, drains, etc.

**PRECAUTIONS FOR THE USER: N.B.:** based on our experience, the information provided is correct and accurate. However, given that we have no control over the product's application, we assume no responsibility for the advice and suggestions provided. It is advisable to first test the product on a small portion of the surface to verify the outcome. Apply the paint while constantly monitoring the resulting decorative effects, as KLONDIKE CORTEN is made up of natural products and special resins that react differently to the various application methods. Consequently, each application cycle will acquire its own distinct character. The shades can vary with respect to the catalogue by 10% to 20%, as well as between batches. If different batches are used simultaneously, terminate the application in a corner then mix the remaining paint and the new paint in a large container before proceeding with the application.

For best results when working quickly with KLONDIKE CORTEN, it is advisable to view the application video.

**F** Ce revêtement extérieur et intérieur se distingue par un effet corten, qui reproduit à la perfection l'effet de rouille et ses oxydations métalliques caractéristiques. Les effets ci-dessous peuvent être obtenus avec KLONDIKE CORTEN MID ou KLONDIKE CORTEN TOP. Ce dernier est plus respirant et lavable. Il est aussi déperlant puisqu'en cas de pluie, les gouttes d'eau glissent sur le mur et emportent avec elles la poussière superficielle. **CARACTERISTIQUES :**

Pour obtenir les couleurs du catalogue, teindre PRIMER 1200 ou KLONDIKE RASANTE R7 et KLONDIKE CORTEN avec la quantité adaptée de colorant COLORI'. La coloration est également possible à l'aide du système Colorimétrique VALCLONE.

**APPLICATION DE KLONDIKE CORTEN:**

**1) Effet brossé:** Appliquer une couche de KLONDIKE CORTEN sur toute la surface avec une taloche en inox PV 43 en travaillant dans tous les sens de sorte à laisser une épaisseur d'environ 1 mm. **Rendement:** 1 L pour environ 2 - 3 m² en une couche sur support lisse.

**2) Effet strié:** Appliquer une couche KLONDIKE CORTEN avec la partie étroite du pinceau PV 09 ou de la brosse Art. 128, en travaillant de haut en bas et vice-versa. Laisser volontairement des stries aléatoires les plus longues possible sur une largeur de 1 mm à 2 cm et une épaisseur de 1 - 2 mm sur toute la surface.

Après 15 - 20 minutes à 20°C, appliquer une deuxième couche cette fois à l'aide de la taloche en inox PV 43 et en appliquant le produit verticalement, de haut et bas et vice-versa en laissant une épaisseur d'environ 1 mm. Lisser le support verticalement en veillant à ne pas enlever le KLONDIKE CORTEN. L'application doit s'effectuer avec un produit humide sur un support humide afin qu'il ne sèche pas, surtout au niveau des joints. **Rendement:** 1 L pour environ 1,5 - 2 m² en deux couches sur support lisse.

**PRÉPARATION DU SUPPORT:**

**Supports lisses:** Eliminer les vieilles peintures qui s'effritent ou se détachent et laver avec un savon adapté. Enduire le cas échéant pour obtenir un support uniforme. Après séchage, poncer et appliquer un fixatif, surtout sur les supports peints à la chaux ou les enduits à base de chaux. Procéder ensuite à l'application de PRIMER 1200 à l'aide d'un rouleau en laine, au pinceau ou par pulvérisation en croisant pour bien couvrir le support. Après 6 heures à 20 °C, appliquer KLONDIKE CORTEN.

**Supports rugueux ou grossiers:** Eliminer les vieilles peintures qui s'effritent ou se détachent et laver avec un savon adapté. Ensuite appliquer un fixatif, surtout sur les supports peints à la chaux ou les enduits à base de chaux. Appliquer une couche KLONDIKE RASANTE R7 avec la taloche en inox PV 43 de sorte à lisser la surface le plus possible. KLONDIKE RASANTE R7 fait aussi office de couche de fond. Après 12 heures à 20 °C, appliquer KLONDIKE CORTEN sans appliquer PRIMER 1200.

**CARACTÉRISTIQUES TECHNIQUES:** **Dilution:** PRIMER 1200 se dilue à 15 - 20 % dans l'eau. KLONDIKE RASANTE R7 et KLONDIKE CORTEN sont prêts à l'emploi. **Rendement:** PRIMER 1200 environ 1 L pour 8 - 10 m² en une couche selon l'absorption du support. KLONDIKE RASANTE R7 environ 1 L pour environ 2 - 2,5 m² en une couche sur support semi-lisse. **Conditionnement:** PRIMER 1200 est disponible en flacons de 1 - 2,5 - 5 - 12 L ; KLONDIKE RASANTE R7 en flacons de 1 - 2,5 - 5 L ; KLONDIKE CORTEN en flacons de 1 - 2,5 - 5 L ; COLORI' en flacons de 80 ml et 480 ml. **Température d'application:** plus de +10 °C et moins de +25 °C. Ne pas appliquer en plein soleil ni par grand vent. Eviter les journées trop humides ou en cas de gel. **Séchage:** hors poussière après environ 1 h à 20°C, Sec après 3 - 4 heures à 20°C. Durcit après 24 heures selon la température ambiante. En cas d'application à l'extérieur, protéger le support contre la pluie pendant les 4 heures suivantes à 20 °C ou 8 heures si la température est inférieure à 20 °C. Aspect du produit : satiné. **Résistance:** après durcissement complet, on obtient une pellicule respirante offrant une excellente résistance à l'abrasion. Une fois sec, KLONDIKE CORTEN résiste aux fortes températures (+50 °C) et au gel (jusqu'à -40 °C). **Nettoyage:** lavable à l'eau après 15 jours. **Nettoyage des outils:** à l'eau et au savon. **Conservation:** dans une boîte bien fermée, même après usage, à une température comprise entre +5 °C et +30 °C. **Stabilité:** 1 an environ dans des flacons bien fermés et jamais ouverts.

**NORMES DE SÉCURITÉ PARTICULIÈRES:** Eviter le contact direct avec la peau. Protéger les yeux et le visage. En cas de contact, laver immédiatement et abondamment à l'eau et consulter un médecin. Le matériel ne doit en aucun cas être lavé dans les cours d'eau, les décharges, etc.

**AVERTISSEMENTS POUR L'UTILISATEUR: N.B:** Les informations fournies résultent de nos expériences. Elles sont exactes et précises. Cependant, comme nous ne contrôlons pas toutes les conditions d'utilisation, nous déclinons toute responsabilité quant aux conseils et suggestions fournis. Il est préférable d'essayer le produit sur une petite surface afin de vérifier le résultat. Continuer ensuite en contrôlant en permanence les effets obtenus, car KLONDIKE CORTEN se compose de produits naturels et de résines spéciales qui réagissent selon le mode d'application. Chaque mise en œuvre aura dès lors sa propre personnalité. Les couleurs peuvent varier de 10 à 20 % par rapport au catalogue ou d'un lot à l'autre. Si les lots sont différents, achever le travail dans un coin, puis mélanger le reste du flacon avec le contenu d'un nouveau dans un grand récipient avant de continuer.

Pour obtenir un meilleur résultat avec KLONDIKE CORTEN en travaillant vite, consulter la vidéo d'explication.

**E** Es un revestimiento para exterior e interior caracterizado por un efecto corten, que reproduce exactamente el conocido efecto óxido original, con sus particulares oxidaciones metálicas. Los efectos decorativos que se ilustran a continuación se realizan ya sea con KLONDIKE CORTEN MID o con KLONDIKE CORTEN TOP, con la diferencia de que éste es más transparente y lavable y también tiene la característica de la flor de loto: en caso de lluvia, las gotas de agua arrastran gran parte del polvo al deslizarse por la pared decorada.

**CARACTERÍSTICAS:**

Para obtener los colores del catálogo hay que colorear PRIMER 1200 o KLONDIKE RASANTE R7 y KLONDIKE CORTEN con la cantidad correspondiente de pasta colorante denominada COLORI'. Como alternativa, es posible colorear con el Sistema Tintométrico VALCLONE.

**APLICACIÓN DE KLONDIKE CORTEN:**

**1) Efecto Estucado:** Aplicar una mano de KLONDIKE CORTEN con la lana de acero inoxidable PV 43; extender con espátulas en todas las direcciones, dejando una capa de producto de aproximadamente 1 mm de espesor. **Rendimiento:** 1 litro para una mano sobre aprox. 2 - 3 m² de soporte liso.

**2) Efecto Colado:** Aplicar una mano de KLONDIKE CORTEN con la parte angosta del pincel PV 09 o del plafón Art. 128, desde arriba hacia abajo y viceversa, dejando deliberadamente estrías abruptas, lo más largas posible, de un ancho de 1 mm a 2 cm y un espesor de 1 - 2 mm, sobre todo el soporte a decorar. Después de 15 - 20 minutos a 20°C, aplicar la segunda mano; esta vez utilizando la lana de acero inoxidable PV 43 y extendiendo el material verticalmente, desde arriba hacia abajo y viceversa, dejando una capa de aproximadamente 1 mm de producto. Por último, alisar el soporte verticalmente prestando atención para no quitar el producto KLONDIKE CORTEN. Es importante aplicarlo mojado sobre mojado para que no se seque, especialmente en las uniones. **Rendimiento:** 1 litro para dos manos sobre aprox. 1,5 - 2 m² de soporte liso.

**PREPARACIÓN DEL SOPORTE:**

**Soportes lisos:** Eliminar la pintura vieja descascarada o arenosa y lavar con jabones específicos. Si es necesario, esluar para obtener un soporte uniforme. Una vez seco, lijar y aplicar un fijador adecuado, especialmente en los soportes pintados con cal o enlucidos a base de cal. Pasar a la aplicación de PRIMER 1200, que se debe extender con rodillo de lana o con pincel o por pulverizado, con pasadas cruzadas, para obtener una mayor cobertura del soporte. Después de 6 horas a 20°C, aplicar KLONDIKE CORTEN.

**Soportes ásperos o rústicos:** Eliminar la pintura vieja descascarada o arenosa y lavar con jabones específicos. A continuación aplicar un fijador adecuado, especialmente en los soportes pintados con cal o enlucidos a base de cal. Aplicar una mano de KLONDIKE RASANTE R7 con la lana de acero inoxidable PV 43 de manera que la superficie quede lo más lisa posible. KLONDIKE RASANTE R7 sirve también de fondo; después de 12 horas a 20°C, realizar la aplicación de KLONDIKE CORTEN sin aplicar PRIMER 1200.

**DATOS TÉCNICOS:** **Dilución:** PRIMER 1200 se debe diluir al 15 - 20% con agua; KLONDIKE RASANTE R7 y KLONDIKE CORTEN vienen listos para el uso. **Rendimiento:** PRIMER 1200 aprox. 1 litro para una mano sobre 8 - 10 m² según la absorción del soporte; KLONDIKE RASANTE R7 aprox. 1 litro para una mano sobre 2 - 2,5 m² de soporte semiliso. **Envases:** PRIMER 1200 se encuentra disponible en envases de 1 - 2,5 - 5 - 12 litros; KLONDIKE RASANTE R7 de 1 - 2,5 - 5 litros; KLONDIKE CORTEN de 1 - 2,5 - 5 litros; COLORI' de 80 ml y de 480 ml. **Temperatura de aplicación:** superior a +10°C e inferior a +25°C. No aplicar bajo el sol o con viento. Evitar los días con alta humedad y las superficies heladas. **Secado:** sin polvo después de 1 hora a 20°C. Seco después de 3 - 4 horas a 20°C. Fraga después de 24 horas según la temperatura ambiente. Si se aplica en exteriores, proteger el soporte de las lluvias durante las 4 horas siguientes si la temperatura es de 20°C, o durante las 8 horas siguientes si la temperatura es de menos de 20°C. **Aspecto del producto:** satinado. **Resistencia:** después del fraguado completo, se obtiene una película transparente y una óptima resistencia a la abrasión. KLONDIKE CORTEN, una vez seco, resiste las temperaturas altas (+50°C) y bajas (-40°C). **Lavabilidad:** lavable con agua 15 días después de la aplicación. **Lavado de las herramientas:** con agua y jabón. **Conservación:** en lata bien cerrada, incluso después del uso, a una temperatura superior a +5°C e inferior a +30°C. **Estabilidad:** 1 año aproximadamente en envases bien sellados y sin abrir.

**NORMAS ESPECIALES DE SEGURIDAD:** Evitar el contacto directo con la piel, proteger los ojos y el rostro; en caso de contacto, lavar inmediatamente con abundante agua y consultar a un médico. Las herramientas no deben lavarse en cursos de agua, desagües, etc.

**ADVERTENCIAS PARA EL USUARIO:** **Nota:** La información suministrada, que se basa en nuestra experiencia, es exacta y precisa. Sin embargo, al no tener bajo control las condiciones de aplicación, no asumimos ninguna responsabilidad con respecto a los consejos y las sugerencias proporcionados. Se recomienda efectuar el ciclo de aplicación completo sobre una superficie pequeña para comprobar el resultado. Proseguir con la decoración controlando constantemente los efectos decorativos obtenidos: KLONDIKE CORTEN está compuesto por productos naturales y resinas especiales que reaccionan según las modalidades de aplicación. Cada trabajo adquirirá su propia personalización. Los colores pueden variar con respecto al catálogo, del 10% al 20%, como así también entre una partida y otra. En caso de partidas diferentes, interrumpir el trabajo en un rincón y mezclar el material restante con el nuevo en un recipiente grande antes de continuar con la aplicación.

Para conseguir el mejor resultado con KLONDIKE CORTEN, trabajando de manera rápida, se recomienda ver el video aplicativo.

**D** Diese Wandfarbe für den Innen- und Außenbereich zeichnet sich durch einen Corten-Effekt aus, der genau den bekannten Rosteffekt mit seinen besonderen, metallischen Oxidationen nachbildet. Die nachfolgend aufgeführten Dekoreffekte können sowohl mit KLONDIKE CORTEN MID als auch mit KLONDIKE CORTEN TOP erzielt werden; der eigentliche Unterschied liegt darin, dass das zweite Produkt atmungsaktiver und abwaschbar ist und die bekannten Eigenschaften der Lotusbiume aufweist, das heißt, bei Regen perlen die Tropfen von der Wand ab und waschen die meisten Staubpartikel gleich mit weg.

**EIGENSCHAFTEN:** Um die im Katalog gezeigten Farben zu erhalten müssen der PRIMER 1200 oder der KLONDIKE RASANTE R7 und KLONDIKE CORTEN mit der entsprechenden Menge Farbpaste mit der Bezeichnung COLORI' abgetönt werden. Alternativ kann die Farbe mit dem Farbmischsystem VALCLONE angemischt werden.

**VERARBEITUNG DES KLONDIKE CORTEN:**

**1) Spachteloeffekt:** Eine Schicht KLONDIKE CORTEN deckend mit der Stahlkelle PV 43 auftragen und in alle Richtungen verstreichen. Die Materialstärke sollte in etwa 1 mm betragen. Ergiebigkeit: 1 l für circa 2 - 3 qm pro Schicht auf glattem Untergrund.

**2) Verlauffeffekt:** Eine Schicht KLONDIKE CORTEN mit der schmalen Seite des Pinsels PV 09 oder der Malerbürste Art. 128 von oben nach unten und umgekehrt auftragen. Hierbei sollen auf der gesamten Fläche möglichst lange, zerklüftete, zwischen 1 mm und 2 cm breite Streifen entstehen, bei einer Farbdicke von 1 - 2 mm. Nach 15 - 20 Minuten bei 20°C eine zweite Schicht auftragen. Diesmal kommt die Stahlkelle PV 43 zum Einsatz und das Produkt wird vertikal von oben nach unten und umgekehrt bei einer Sichtdicke von etwa 1 mm aufgetragen. Abschließend wird der Untergrund vertikal geglättet, ohne jedoch KLONDIKE CORTEN abzutragen. Beide Arbeitsgänge müssen feucht in feucht nach der angegebenen Zeit ausgeführt werden. Ergiebigkeit: 1 l für circa 1,5 - 2 qm für zwei Schichten auf glattem Untergrund.

**VORBEREITUNG DES UNTERGRUNDES:**

**Glatte Untergründe:** Die Untergründe müssen tragfähig, fest, eben, vollständig trocken sowie frei von Verschmutzungen/Ausbildungen, Verfärbungen, Pilzbefall, Sinterschichten, Mehlkornschichten und trennenden Substanzen sein. Vorhandene Albeschichtungen müssen auf Eignung, Haft- und Tragfähigkeit geprüft werden. Bitte VOB, Teil C, DIN 18363, Abs. 3 und die jeweiligen BFS-Merkblätter beachten. Bei Reinigungsarbeiten sind die gesetzlichen Vorschriften zu beachten. Es wird empfohlen, vor Beginn der Arbeiten Musterflächen anzulegen und damit die Haftung und das Oberflächenbild zu prüfen. Untergrundunebenheiten mit einem geeigneten Spachtel ausgleichen. Nicht saugende, dichte Untergründe anschleifen, säubern und mit entsprechend Haftvermittler grundieren. Saugfähige Untergründe mit Tiefengrund egalisieren. Danach den PRIMER 1200 deckend auftragen. Nach 6 Stunden bei dem Auftrag von KLONDIKE CORTEN begonnen werden.

**Rauhe oder unbehandelte Untergründe:** Die Untergründe müssen tragfähig, fest, eben, vollständig trocken sowie frei von Verschmutzungen/Ausbildungen, Verfärbungen, Pilzbefall, Sinterschichten, Mehlkornschichten und trennenden Substanzen sein. Vorhandene Albeschichtungen müssen auf Eignung, Haft- und Tragfähigkeit geprüft werden. Bitte VOB, Teil C, DIN 18363, Abs. 3 und die jeweiligen BFS-Merkblätter beachten. Bei Reinigungsarbeiten sind die gesetzlichen Vorschriften zu beachten. Es wird empfohlen, vor Beginn der Arbeiten Musterflächen anzulegen und damit die Haftung und das Oberflächenbild zu prüfen. Untergrundunebenheiten mit einem entsprechenden Spachtel ausgleichen. Nicht saugende, dichte Untergründe anschleifen, säubern und mit einem Haftvermittler grundieren. Saugfähige Untergründe mit Tiefengrund egalisieren. Nun eine Schicht KLONDIKE RASANTE R7 mit der Stahlkelle PV 43 so auftragen, dass eine möglichst glatte Fläche entsteht. Der KLONDIKE RASANTE R7 dient auch als Untergrund und nach 12 Stunden bei 20°C kann direkt KLONDIKE CORTEN ohne den PRIMER 1200 aufgetragen werden.

**TECHNISCHE DATEN:** Verdünnung: PRIMER 1200 wird zu 15 - 20% mit Wasser verdünnt; KLONDIKE RASANTE R7 und KLONDIKE CORTEN sind gebrauchsfertig. Ergiebigkeit: PRIMER 1200 circa 1 l für 8 - 10 qm pro Schicht, je nach Saugfähigkeit des Untergrundes; KLONDIKE RASANTE R7 etwa 1 l für circa 2 - 2,5 qm pro Schicht auf halbglattem Untergrund. **Packungen:** PRIMER 1200 gibt es in den Gebindegrößen 1 l - 2,5 l - 5 l - 12 l; KLONDIKE RASANTE R7 in den Gebindegrößen 1 l - 2,5 l - 5 l; KLONDIKE CORTEN wird in den Gebindegrößen 1 l - 2,5 l - 5 l geliefert; COLORI' in den Gebindegrößen 80 ml und 480 ml. **Verarbeitungstemperatur:** über +10°C und unter +25°C. Nicht bei direkter Sonneneinstrahlung oder bei Wind verarbeiten. Tage mit hoher Luftfeuchtigkeit oder eiskalte Flächen sind zu vermeiden. **Trocknung:** staubtrocken nach etwa 1 Stunde bei 20°C. Trocken nach 3 - 4 Stunden bei 20°C. Aushärtung nach 24 Stunden je nach Umgebungstemperatur. Bei Anwendung im Außenbereich den Untergrund für die nachfolgenden 4 Stunden bei 20°C oder 8 Stunden bei einer Temperatur unter 20°C vor Regen schützen. **Aussehen des Produkts:** seidenmatt. **Widerstandsfähigkeit:** Nach der kompletten Durchtrocknung entsteht eine atmungsaktive Schicht die einen sehr hohen Schutz bietet. KLONDIKE CORTEN ist bei hohen Temperaturen bis+50°C, als auch tiefen Temperaturen bis -40°C stabil. **Reinigungsfähigkeit:** 14 Tage nach Durchtrocknung mit Wasser abwaschbar. **Reinigung der Werkzeuge:** mit Wasser und Seife. **Lagerung:** in gut verschlossenem Behälter auch nach dem Gebrauch bei einer Temperatur zwischen +5°C und +30°C. **Stabilität:** 1 Jahr verschlossenen Gebinde **SPEZIFISCHE SICHERHEITSVORSCHRIFTEN:** Den direkten Kontakt mit der Haut meiden, Augen und Gesicht schützen, bei Kontakt sofort gründlich mit reichlich Wasser abwaschen und einen Arzt konsultieren. Die verwendeten Werkzeuge dürfen nicht in Wasserläufen, Abflüssen, etc. gewaschen werden.

**HINWEISE FÜR DEN ANWENDER: N.B:** Die hier zur Verfügung gestellten Informationen sind das Ergebnis unserer Erfahrungen und sind präzise und genau. Da wir jedoch keine Kontrolle über die Einsatzbedingungen haben, übernehmen wir keine Verantwortung für die von uns zur Verfügung gestellten Ratschläge und Empfehlungen. Wir empfehlen, einen kompletten Anwendungszyklus an einer kleinen Fläche auszuführen, um das perfekte Ergebnis überprüfen zu können. Danach kann die Dekoration durchgeführt werden, wobei das Ergebnis ständig zu überprüfen ist, da KLONDIKE CORTEN aus natürlichen Produkten und Spezialharzen besteht, die je nach Anwendungsart unterschiedlich reagieren können. Das heißt, dass jede Arbeit ihren ganz persönlichen Touch haben wird. Die Farbtöne können um 10 bis 20% vom Katalog und von Charge zu Charge abweichen. Werden Produkte aus verschiedenen Chargen verwendet, sollte die Arbeit in einer Ecke beendet werden. Dann den Rest der ersten Charge mit der neuen Charge in einem großen Behälter vermengen und weiterarbeiten.

Beste Resultate erzielt man mit KLONDIKE CORTEN wenn man recht schnell arbeitet. Wir empfehlen zudem, das Video für die Anwendung anzusehen.

**T** Özel metal oksidasyonları ile tanınmış orijinal paslanma etkisini hassas bir şekilde yeniden ortaya çıkaran Corten etkisine sahip açık ve kapalı alan kaplaması. Aşağıda açıklanan dekoratif etkiler hem KLONDIKE CORTEN MID hem de KLONDIKE CORTEN TOP ile sağlanabilir, bunlardan ikincisi daha nefes alan ve daha kolay yıkanan bir yüzey sunacak ve lotus etkisine sahip olacaktır; bu da yağmur tanelerinin boyalı yüzeyden geçerek tozunu büyük bir kısmını göreceği anlamına gelir.

**ÖZELLİKLER:**

Katalogdaki renklerin elde edilebilmesi için PRIMER 1200 veya KLONDIKE RASANTE R7 ve KLONDIKE CORTEN'in gereken miktarda COLORI' renklandırma macunu kullanılması gerekmektedir. Alternatif olarak, VALCLONE dağıtım sistemi kullanılabilir.

**KLONDIKE CORTEN UYGULAMASI:**

**1) Mala perdahlı yüzey etkisi:** PV 43 paslanmaz çelik mala ile yüzeyi tamamen kaplayacak şekilde bir kat KLONIKE CORTEN uygulayın, malayı yaklaşık 1 mm kalınlığında bir boya katmanı bırakacak şekilde tüm yönlerde hareket ettirin.

**Kapsam:** Pürüzsüz yüzeylerde bir kat olarak yaklaşık 2–3 m<sup>2</sup> için bir litre.

**2) Damlama etkisi:** Tüm yüzeye PV 09 fırçanın veya fırça ögesi 128'in dar tarafıyla yukarıdan aşağı ve aşağıdan yukarı bir kat KLONDIKE CORTEN uygulayın; mümkün olduğunca uzun, 1 mm-2 cm genişlikte ve 1-2 mm kalınlıkta sivirtilmiş alanlar bırakın.

20°C sıcaklıkta yaklaşık 15-20 dakika beklettikten sonra, paslanmaz çelikten PV 43 mala kullanarak ikinci katı uygulayın ve boyayı dikey olarak yukarıdan aşağı ve aşağıdan yukarı yönde yayın; yaklaşık 1 mm kalınlığında boya katmanı bırakın. Son olarak, KLONDIKE CORTEN'i çıkarmamaya özen göstererek yüzeyi dikey olarak pürüzsüzleştirin.

Özellikle kirlişlerde, kurumasını önlemek için ürtünü ıslak zemin üzerine uygulamak gerekmektedir.

**Kapsam:** Pürüzsüz yüzeylerde iki kat olarak yaklaşık 1,5-2 m<sup>2</sup> için bir litre.

**YÜZEY HAZIRLIĞI:**

**Pürüzsüz yüzeyler:** Eski soyulan veya dökülen boyayı çıkarın ve uygun bir deterjanla yıkayın. Daha sonra, tekdüze bir yüzey elde etmek için gerekli durumlarda dolgu uygulaması yapın. Yüzey kuruduktan sonra, yüzeyi zımparalayın ve uygun bir sabitleyici kullanın (özellikle kireçle yıkanan yüzeylerde veya kireç bazlı alçılarda). Daha sonra, geliştirilmiş kapsam için bir yön ruloıyla veya fırça ya da püskürtme aracıyla çaprazlama olarak PRIMER 1200 uygulayın. 20°C sıcaklıkta 6 saat biraktiktan sonra KLONDIKE CORTEN uygulayın. **Kaba veya pürüzlü zeminler:** Eski soyulan veya dökülen boyayı çıkarın ve uygun bir deterjanla yıkayın. Özellikle kireçle yıkanmış yüzeylerde veya kireç bazlı alçılarda uygun bir sabitleyici uygulayın. Daha sonra, yüzeyi mümkün olduğunca pür



**Р** Это покрытие для интерьеров и экстерьеров, характеризующее эффектом corten, который в точности воспроизводит известный эффект оригинальной ржавчины с его специальным окислением металла. Приведенные ниже виды декоративной отделки выполняются как с помощью KLONDIKE CORTEN MID, так и с использованием KLONDIKE CORTEN TOP, с той лишь разницей, что последнее средство является наиболее дышащим и легко моющимся. Кроме того, оно как цветок лотоса: в случае дождя капли воды скользят по стене с нанесенным на нее покрытием, смывая при этом большую часть осевшей мелкой пыли.

**ХАРАКТЕРИСТИКИ:**

Чтобы получить такие же краски, как в каталоге, необходимо нанести PRIMER 1200 или KLONDIKE RASANTE R7 на KLONDIKE CORTEN с соответствующим количеством красящей пасты, именуемой КРАСИТЕЛЕМ. В качестве альтернативы можно красить по тинтометрической системе VALCLONE.

**НАНЕСЕНИЕ KLONDIKE CORTEN**

**1. Шапкловочный эффект.** Нанести слой KLONDIKE CORTEN в качестве покрытия с помощью нержавеющей затирки PV 43, укладывая его шпателями во всех направлениях таким образом, чтобы выйти на толщину материала около 1 мм.
**Выход продукта:** 1 л для нанесения одного слоя на ровную поверхность площадью примерно 2-3 кв. м.
**2. Литой эффект.** Нанести слой KLONDIKE CORTEN узкой частью кисточки PV 09 или кисти Арт. 128 сверху вниз и снизу вверх, намеренно оставляя как можно более длинные неровные полосы шириной от 1 мм до 2 см и толщиной 1-2 мм по всей поверхности нанесения краски.

Через 15-20 минут при температуре 20° C следует нанести второй слой, в этот раз используя нержавеющую затирку PV 43 и укладывая материал вертикально, сверху вниз и снизу вверх, так, чтобы остался слой толщиной около 1 мм. В завершение заглянуть поверхность по вертикали, стараясь при этом не удалять KLONDIKE CORTEN.

Важно наносить слой краски на влажную поверхность таким образом, чтобы она не успела высохнуть, особенно около швов.
**Выход продукта:** 1 л для нанесения двух слоев на ровную поверхность площадью примерно 1,5-2 кв. м.

**ПОДГОТОВКА ПОВЕРХНОСТИ**

**Ровные поверхности.** Удалить старую краску, если она недостаточно хорошо закреплена или крошится, а затем вымыть поверхность с использованием соответствующего мыла. При необходимости зашпаклевать, чтобы получить ровную поверхность. После сушки зашлифовать и нанести подходящий фиксатив, особенно на покрытые известковой краской или оштукатуренные поверхности. Затем нанести грунтовку PRIMER 1200, воспользовавшись для этого шерстяным валиком, кисточкой или спрей-системой, перекрестными проходами для обеспечения лучшего покрытия поверхности. Через 6 часов при температуре 20° C выполнить нанесение краски KLONDIKE CORTEN.

**Неровные или необработанные поверхности.** Удалить старую краску, если она недостаточно хорошо закреплена или крошится, а затем вымыть поверхность с использованием соответствующего мыла. Нанести подходящий фиксатив, особенно на покрытые известковой краской или оштукатуренные поверхности. Потом нанести один слой KLONDIKE RASANTE R7, используя для этого нержавеющей затирку PV 43 таким образом, чтобы сделать поверхность как можно более гладкой и ровной. KLONDIKE RASANTE R7 играет также роль грунтовки и через 12 часов при температуре 20° C следует нанести KLONDIKE CORTEN уже без применения PRIMER 1200.

**ТЕХНИЧЕСКИЕ ХАРАКТЕРИСТИКИ**

**Разведение:** PRIMER 1200 должен быть разведен на 15-20% водой; KLONDIKE RASANTE R7 и KLONDIKE CORTEN готовы к применению.
**Выход продукта:** PRIMER 1200 - примерно 1 л для нанесения одного слоя на поверхность площадью 8-10 кв. м, исходя из впитывания поверхностью; KLONDIKE RASANTE R7 - примерно 1 л для нанесения одного слоя на полугладкую поверхность площадью 2-2,5 кв. м.

**Упаковка:** PRIMER 1200 предлагается в упаковке по 1-2,5-5-12 л; KLONDIKE RASANTE R7 - по 1-2,5-5 л; KLONDIKE CORTEN - по 1-2,5-5 л.
**«КРАСИТЕЛИ»** предлагаются в упаковках по 80 и 480 мл.
**Температура нанесения:** выше +10° C и ниже +25° C. Не наносить под прямыми лучами солнца или в ветреную погоду. Избегать нанесения в дни с высокой влажностью или на холодные поверхности.

**Сушка:** при отсутствии пыли спустя примерно 1 час при температуре 20° C. Краска высохнет через 3-4 часа при температуре 20° C и затвердеет через 24 часа в зависимости от влажности воздуха. При нанесении на наружные поверхности следует защитить их от дождя в последующие 4 часа при температуре 20° C либо 8 часов при температуре ниже 20° C.
**Внешний вид продукта:** сатиновый/глянцевый.
**Прочность:** после полного затвердения появляется дышащая пленка с отличной прочностью на истирание. KLONDIKE CORTEN после высыхания демонстрирует стойкость к воздействию как высоких (+50° C), так и низких температур (-40° C).
**Возможность мойки:** можно мыть водой через 15 дней после нанесения.
**Средства, используемые для мойки:** вода и мыло.
**Хранение:** в хорошо закрытой банке, в том числе и после использования, при температуре выше +5° C и ниже +30° C.
**Срок хранения:** 1 год, обязательно в хорошо закрытой банке.

**СПЕЦИАЛЬНЫЕ НОРМЫ БЕЗОПАСНОСТИ**

Следует избегать прямого контакта с кожей, защитить глаза и лицо, в случае контакта сразу же хорошо промыть водой и обратиться к врачу. Инструменты не должны мыться в реках, сливах воды и т. д.

**РЕКОМЕНДАЦИИ ДЛЯ ПОЛЬЗОВАТЕЛЯ**

**ПРИМЕЧАНИЕ.** Предоставленная информация, будучи результатом нашего собственного опыта, является точной и достоверной. Тем не менее, поскольку условия использования нашей продукции не контролируются нами, мы не несем никакой ответственности за предоставленные здесь рекомендации. Рекомендуется внимательно изучить процедуру нанесения на небольшой поверхности для точной проверки ее результата. Затем следует прилпнуть к покраске, постоянно контролируя полученные результаты, так как KLONDIKE CORTEN состоит из натуральных материалов и специальных смол, которые реагируют в зависимости от условий применения. Таким образом, любая работа будет иметь свои индивидуальные характеристики. Оттенки красок могут варьироваться по сравнению с каталогом в пределах 10-20%, также могут наблюдаться различия в оттенках и между отдельными партиями товара. При использовании продукта из различных партий следует завершить работу в углу, затем смешать оставшийся материал с новым в большой емкости, прежде чем продолжать нанесение.

Для получения лучшего результата с KLONDIKE CORTEN при быстрой работе рекомендуем просмотреть прикладной видеоролик.

**HR-BIH SER-CG**
KLONDIKE CORTEN je materijal za unutarnju i vanjsku upotrebu karakterističnog efekta kortena, koji u potpunosti prikazuje dobro znani efekt hrđe sa svojim naročitim oksidiranim metalnim dijelovima. Dekorativni efekti koji slijede se mogu realizirati kako sa materijalom KLONDIKE CORTEN MID tako i sa KLONDIKE CORTEN TOP, uz razliku sto je ovaj posljednji prozračniji (zid vise dise) i periviji uz osobinu efekta lotusovog cvijeta koji cini da kapi vode kliznu niz zid odnoseci nakupljenu prijavstinu (zid se sam čisti).

**KARAKTERISTIKE:**

Da bi se dobile nijanse iz kataloga potrebno je tonirati PRIMER 1200, KLONDIKE RASANTE R7 pasta za nivalisanje i KLONDIKE CORTEN sa određenom količinom tonera COLORI. Takođe moguće ih je tonirati sa tonerom po sistemu VALCLONE.

**НАНОШЕЊЕ KLONDIKE CORTEN:**

**1) Efekat Spatolati:** Nanijeti jednu ruku KLONDIKE CORTEN sa gletrom PV 43 do potpune pokrivenosti površine nepravilnim potezima u svim pravcima ostavljajući sloj debljine do 1 mm.

**Utrosak:** LT. 1 za cirka 2- 3 m² za ravne površine

**2) Uzdunak efekt:** Nanijeti jedan sloj boje KLONDIKE CORTEN sa uskim dijeljcem cetke PV 09 ili cetke Art. 128 odzorgo prema dole i obrnuto ostavljajući po zelji siljaste linijice po mogućnosti sto duze sirine od 1 mm do 2 cm i debljine od 1 - 2 mm sporadicno po citavoj površini koja se dekorira.

Nakon 15 do 20 minuta pri 20°C nanijeti drugu ruku, ovaj put koristeći Inoxni gletler PV 43 navlazeci materijalj vertikalno odzorgo prema dole i obrnuto, ostavljajući sloj od oko 1 mm proizvoda. Na kraju zagladiti i peglati površinu vertikalnim potezima gletrom PV 43 lagano pritiskajući i vodeći racuna da ne skinemo boju KLONDIKE CORTEN.

Vazno je završavati površinu brzo i spojeve raditi mokro na mokro.

**Utrosak:** LT. 1 za oca 1,5 - 2 m² u dva sloja na glatke površine.

**PRIPREMA PODLOGE:**

**Glatke površine:** Odraniti stare otpadajuće i prasnjave boje te površinu oprati adekvatnim deterdzentima. Površinu pripremiti gletovanjem gdje je to neophodno da bi se dobila uniformna i ravna površina. Nakon susenja glet mase prebrusiti površinu i nanijeti pogodan i jak ucvršćivač, narocito ovaj postupak primijeniti na zidove koji su vec bojeni sa bojama i zbukama na bazi kreca. Nanijeti jednu ruku mase KLONDIKE RASANTE R7 sa Inoxnim gletrom PV 43 na nacin da se dobije sto ravnija površina. Masa KLONDIKE RASANTE R7 služi ujedno i kao temelj tako da nakon 12 h pri 200C treba nastaviti sa nanosenjem materijala KLONDIKE CORTEN bez koristenja PRIMERA 1200.

**TEHNIČKI PODACI:**

**Razrijedjivnje:** PRIMER 1200 treba razrijediti sa 15 - 20% vode; KLONDIKE RASANTE R7 i KLONDIKE CORTEN su spremni za upotrebu.
**Utrosak:** PRIMER 1200 LT. 1 za 2 - 10 m² u zavisnosti od uprijanja podloge; KLONDIKE RASANTE R7 LT. 1 za 2 - 2,5 m² za poluglatke površine.
**Pakovanje:** PRIMER 1200 je raspoloziv u pakovanjima LT. 1, 2,5 - 5 i 12; KLONDIKE RASANTE R7 u pakovanjima LT. 1, 2,5 - 5.
KLONDIKE CORTEN je raspoloziv u pakovanjima LT. 1, 2,5 - 5; COLORI je pakovan u ML. 80 i ML. 480.
**Temperatura nanosenja:** Izmedju 10°C - 25°C. Ne raditi pod sunцем i po vjetru.
Izbjegavati dane sa visokom vlažnoscu zraka i ne raditi na smrznutim površinama.
**Susenje:** Suh na prasinu nakon 1 h pri 20°C. Potpuno suh 2 - 4 h pri 20°C. Otvrdnja nakon 24 h u zavisnosti od temperature ambijenta. Ako se radi napolju površinu je potrebno zastititi od kise najmanje 4 h pri 200C ili 8 ako je tempteratura ispod 20°C.
Izgleid proizvoda: Satenast **Otpornost:** Nakon potpunog otvrdnjavanja boja je paropropusna sa optimalnom otpornoscu na habanje.
KLONDIKE CORTEN nakon sto je osjusio podnosi visoke (+50°C) i niske temperature (-40°C).
**Perljivost:** Periv je sa vodom 15 dana nakon nanosenja.
**Ciscenje alata:** Sa vodom i deterdzentom.
**Skladistenje:** U dobro zatvorenoj kanti i nakon upotrebe pri temperaturi +5°C do +30°C.
**Trajnost:** Jednu godinu u originalnoj zatvorenoj kanti koja nije otvarana.

**NORME SIGURNOSTI:**

Izbjegavati direktni kontakt sa kožom, zastititi oči i lice, a u slučaju kontakta sa bojom odmah isprati te dijelove tijela sa puno vode i konsultirati liječnika. Alat ne treba prati na nacin da prijava voda ide u kanalizaciju.
**OBAVJESTI ZA KORISNIKE:**
Gore date informacije su točne i savjesne. Ipak, buduci da uvijeti izvodjenja nisu pod nasom kontrolom neprihvacamo nikakvu odgovornost za date savjete i prijedloge. Savjetuje se da se napravi kompletan ciklus nanosenja na nekom manjem zidu kako bi se vidio zeljeni efekta i i nakon toga nastaviti sa dekoriranjem zida konstantno kontrolirajući dobijene efekte, buduci da KLONDIKE CORTEN se sastoji od prirodnih materijala i specijaliranih dobjene efekte, buduci da KLONDIKE CORTEN se koristi pod prirodnim uslovima koji mogu varirati u odnosu na katalog 10 - 20% od jedne do druge isporuke. U slučaju da su isporuke razlicite završiti posao u jednom uglu te potom pomjesati novi i stari materijal u jednoj posudi prije nego se nastavi sa nanosenjem.

Da bi se dobili najbolji rezultati sa bojom KLONDIKE CORTEN treba raditi brzo a savjetuje se da prije pocetka posla da se pogleda video prezentacija nanosenja.

**GR**
Είναι ένα επίχρσισμα για εσωτερικό και εξωτερικό που χαρακτηρίζεται από ένα εφέ "Corten", το οποίο αναπαράγει επακριβώς το γνωστό εφέ της σκουριάς, με τις χαρακτηριστικές της μεταλλικές οξειδώσεις. Τα διακοσμητικά εφέ που αναφέρονται στη συνέχεια πραγματοποιούνται τόσο με το KLONDIKE CORTEN MID όσο και με το KLONDIKE CORTEN TOP, με τη διαφορά ότι το τελευταίο είναι περισσότερο διαπνοικό και επιδεικτικό πλύσιματος και έχει επίσης τη χαρακτηριστική όψη "άνθος του λωτού", επειδή, σε περίπτωση βροχής, οι σταγόνες νερού ολισθαίνουν κατά μήκος του υπό διακόσμηση τοίχου, απομακρύνοντας μεγάλο μέρος της υπάρχουσας σκόνης.

**ΧΑΡΑΚΤΗΡΙΣΤΙΚΑ:** Για να πετύχετε τα χρώματα του καταλόγου χρειάζεται να χρωματίσετε το PRIMER 1200 ή το KLONDIKE RASANTE R7 και το KLONDIKE CORTEN με τη σχετική ποσότητα χρωστικού ποτλού, με την επωνυμία COLORI'. Εναλλακτικά μπορείτε να βάψετε με το Χρωματομετρικό Σύστημα VALCLONE.

**ΕΦΑΡΜΟΓΗ ΤΟΥ KLONDIKE CORTEN:**

**1) Εφέ Σπατουλαριστό:** Περάστε ένα χέρι KLONDIKE CORTEN, σε κάλυψη, με την ανοξείδωτη σπάτουλα (Fratlone Inox PV 43) απλώνοντας το με σπατουλαρισμάτα σε όλες τις διευθύνσεις, έτσι που να αφήσετε ένα πάχος προϊόντος περίπου 1 mm.

**Απόδοση:** λίτρα 1 για περίπου 2 -3 m² με πέρασμα ενός χεριού σε λείο υπόστρωμα.

**2) Εφέ "Χυτό":** Περάστε ένα χέρι KLONDIKE CORTEN με το στενό μέρος του πινέλου (Pennello PV 09) ή της βούραςας (Plafone Art. 128), από πάνω προς τα κάτω και αντίστροφα, αφήνοντας θηλεμένα γραμμώσιμα ακανόνιστη κατά το δυνατόν πιο επιμήκη, πλάτους από 1 mm έως 2 cm, με πάχος 1 - 2 mm, σε όλο το προς διακόσμηση υπόστρωμα. Μετά από 15 - 20 λεπτά σε 20°C, περάστε το δεύτερο χέρι, αυτή τη φορά χρησιμοποιώντας τη σπάτουλα (Fratlone Inox PV 43) και απλώνοντας το υλικό κατακόρυφα, από πάνω προς τα κάτω και αντίστροφα, αφήνοντας ένα στρώμα προϊόντος περίπου 1 mm. Τέλος, λειάνετε το υπόστρωμα κατακόρυφα προσέχοντας να μην αφήσετε το KLONDIKE CORTEN. Είναι σημαντικό να το περάσετε γυρό σε γυρό, έτσι ώστε να μη στεγνώσει, κυρίως στις ενώσεις.
**Απόδοση:** λίτρα 1 για περίπου 1,5 - 2 m² με πέρασμα δύο χεριών σε λείο υπόστρωμα.

**ΠΡΟΤΙΜΟΜΑΖΙΑ ΤΩΝ ΥΠΟΣΤΡΩΜΑΤΩΝ:**

**Υποστρώματα Λεία:** Αφαίρεστε τις παλιές βαφές αν δεν έχουν καλή πρόσφυση ή είναι αποσθαρωμένες και πλύνετε με κατάλληλα σαπουνία. Ακολουθήστε, σπακάρες, όπου χρειάζεται, για να έχετε ένα ομοιόμορφο υπόστρωμα. Μετά την ξήρανση, λειάνετε με γυαλόχαρτο και περάστε ένα κατάλληλο στερεωτικό, ιδίως στα υποστρώματα που είναι βουλωμένα με ασβέστη ή με επιχρίσματα με βάση τον ασβέστη. Κατόπιν, προχωρήστε στην εφαρμογή του PRIMER 1200 που θα απλωθεί με Ρολό μαλακού ή με Πινέλο ή με Ψεκασμό, με σταχυριτά περάσματα, για να πετύχετε μεγαλύτερη κάλυψη του υποστρώματος. Μετά από 6 ώρες στους 20°C, προχωρήστε στην εφαρμογή του KLONDIKE CORTEN.
**Υποστρώματα με τραχύτητες ή ακατέργαστα:** Αφαίρεστε τις παλιές βαφές αν δεν έχουν καλή πρόσφυση ή είναι αποσθαρωμένες και πλύνετε με κατάλληλα σαπουνία. Ακολουθήστε περάστε ένα κατάλληλο στερεωτικό, ιδίως στα υποστρώματα που είναι βουλωμένα με ασβέστη ή με επιχρίσματα με βάση τον ασβέστη. Μετά απλώστε ένα χέρι KLONDIKE RASANTE R7 με τη σπάτουλα (Fratlone Inox PV 43) έτσι ώστε να καταστί η επιφάνεια κατά το δυνατόν πιο λεία. Το KLONDIKE RASANTE R7 χρησιμοποιείται επίσης και ως βάση και μετά από 12 ώρες στους 20°C, προχωρήστε στην εφαρμογή του KLONDIKE CORTEN χωρίς να χρειαστεί να περάσετε το PRIMER 1200.

**ΤΕΧΝΙΚΑ ΣΤΟΙΧΕΙΑ:**

**Αραίωση:** Το PRIMER 1200 αραιώνεται 15 - 20% με νερό.
**Το KLONDIKE RASANTE R7 και το KLONDIKE CORTEN** είναι έτοιμα προς χρήση.
**Απόδοσεις:** PRIMER 1200 περίπου λίτρα 1 ανά 8 - 10 m² με πέρασμα ενός χεριού με βάση την απορρόφηση του υποστρώματος.
KLONDIKE RASANTE R7 περίπου 1 λίτρο 1 ανά περίπου 2 - 2,5 m² με πέρασμα ενός χεριού σε υπόστρωμα ημι-λείο.
**Συσκευασίες:** Το PRIMER 1200 είναι διαθέσιμο σε συσκευασίες λίτρων 1 - 2,5 - 5 - 12.
**Το KLONDIKE RASANTE R7** είναι διαθέσιμο σε λίτρα 1 - 2,5 - 5.
**Το KLONDIKE CORTEN** παρέχεται σε συσκευασίες λίτρων 1 - 2,5 - 5.
**Τα COLORI'** είναι ML 80 και ML 480.
**Θερμοκρασία εφαρμογής:** μεγαλύτερη των +10°C και χαμηλότερη των +25°C. Μην το εφαρμόζετε κάτω από ήλιο ή παρούσια ανέμου.
**Να αποφεύγετε τις μέρες με υψηλή υγρασία ή τις παγωμένες επιφάνειες.**
**Επιδρομή:** Ξηρό ως προς τη σκόνη μετά από περίπου 1 ώρα σε 20°C. Στεγνό μετά από 3 - 4 ώρες σε 20°C. Σκληρναίει μετά από 24 ώρες με βάση τη θερμοκρασία περιβάλλοντος.
**Αν εφαρμοστεί εξωτερικά,** προστατέψτε το υπόστρωμα από τη βροχή για τις επόμενες 4 ώρες στους 20°C ή 8 ώρες με θερμοκρασία χαμηλότερη των 20°C.
**Ομη του προϊόντος:** σαπνή.
**Ανοχή:** μετά την πλήρη αμείρωση, παράγεται μια μεμβράνη διαπνοική με εξαιρετική ανοχή στο ξήσιμο.
**Το KLONDIKE CORTEN,** αφού ξηρανθεί, αντέχει τόσο σε υψηλές θερμοκρασίες (+50°C) όσο και σε χαμηλές θερμοκρασίες (-40°C).
**Επιδεικτικότητα πλύσιματος:** πλένεται με νερό μετά από 15 μέρες από την εφαρμογή.
**Καθαρισμός εργαλείων:** με νερό και σαπουνί.
**Διατήρηση:** σε καλά κλειμένο δοχείο, σκόνη και μετά τη χρήση, σε θερμοκρασία μεγαλύτερη των +5°C και χαμηλότερη των +30°C.
**Σταθερότητα:** 1 έτος περίπου, σε συσκευασίες καλά σφραγισμένες και ποτέ ανοιγμένες.
**ΕΙΛΙΚΟΙ ΚΑΝΟΝΕΣ ΑΣΦΑΛΕΙΑΣ:** Αποφύγετε την άμεση επαφή με το δέρμα, προστατέψτε τα μάτια και το πρόσωπο, σε περίπτωση επαφής, πλύντε αμέσως και με άφθονο νερό και συμβουλευτείτε τον γιατρό.
**Εξοπλισμός** δεν πρέπει να πλένεται σε τρεχούμενο νερό, αποχετεύσεις, κλπ.

**ΠΡΟΕΙΔΟΠΟΙΗΣΕΙΣ ΓΙΑ ΤΟΝ ΧΡΗΣΤΗ:**

**ΣΗΜΕΙΩΣΗ:** Οι παρεχόμενες πληροφορίες, τόσο προκύπτουν από την εμπειρία μας, είναι ακριβείς και αξιόπιστες. Ωστόσο, μη όντας οι συνθήκες χρήσης υπό τον δικό μας έλεγχο, αποποιούμαστε κάθε ευθύνης για τις παρεχόμενες συμβουλές και υποδείξεις. Συστηνται να εκτελέσετε τον πλήρη κύκλο εφαρμογής σε μια μικρή επιφάνεια για να διαπιστώσετε το επιθυμητό αποτέλεσμα. Κατόπιν, συνεχίστε με τη διακόσμηση, ελέγχοντας συνεχώς τα παραγόμενα διακοσμητικά αποτελέσματα, επειδή το KLONDIKE CORTEN αποτελείται από φυσικά προϊόντα και ειδικές ρητίνες που αντιδρούν ανάλογα με τον τρόπο εφαρμογής.

Συνεπώς κάθε εργασία αποκτά τη δική της εξαρτικευση. Οι αποχρώσεις μπορεί να ποικίλλουν, σε σχέση με τον κατάλογο, από 10% έως 20%, καθώς και μεταξύ μιας παρτίδας και της άλλης. Στην περίπτωση που οι παρτίδες είναι διαφορετικές, τελειώστε την εργασία σε μια υγρή, κατόπιν αναμίξτε το υπολειπόμενο υλικό και το νέο σε ένα μεγάλο δοχείο πριν συνεχίσετε με την εφαρμογή.

Για την επίτευξη του καλύτερου αποτελέσματος με το KLONDIKE CORTEN, δοουλεύοντας με γρήγορο τρόπο, σας προτείνουμε να δείτε το βίντεο εφαρμογής.

**J**
鉄の酸化がもたらす独特なサビの風合いが美しいコールテン鋼。そのエフェクトを忠実に再現する外装及び内装用の上塗りペイントです。下記に記載されている塗装仕上げは、クロンダイク・コルテン・ミッド、クロンダイク・コルテントップのどちらでもおこなうことができますが、クロンダイク・コルテン・トップの方が若干通気性と表面清浄性に優れており、雨天時には塗装した壁をつたって水滴が流れ落ちることにより、ホコリやチリを取り去るハスの花効果があります。

特性: カタログにある色味を出すには、プライマー1200あるいはクロンダイク・ラザンテR7とクロンダイク・コルテンにコロリと呼ばれる顔料を指示通り加える必要があります。また、ヴァアルクロン 調色機システムを使って調色することもできます。

クロンダイク・コルテンの塗布

1) スパトラート仕上げ: クロンダイク・コルテンをステンレスコテPV43で1ミリの程の塗布厚に塗布し、その後様々な方向に残しのないよう一度塗布します。

塗装範囲: 一度塗りで平滑な基材に1リットルあたり2 - 3ml

2) コラート仕上げ: クロンダイク・コルテンを刷毛の幅の狭い部分で塗っていきます。ブラシPV09あるいはハケ128番で上下にたつぷり塗料を塗り、幅1ミリから2センチ、厚さ1ミリから2ミリの筋を作りながら、装飾する部分に塗布していきます。

気温20°Cで15分から20分後、二度目はステンレス製コテPV43を使用して、上下方向に1ミリの塗布厚で塗っていきます。最後に表面を上下方向に滑らかにしてください。それまで、塗布面を損傷することがないように注意してください。塗布部分が乾燥しないよう、塗布面が常に濡れている状態で作業してください。塗布範囲をいくつかに分けて作業する場合は、それぞれの範囲の結合部分が乾燥しないようにしてください。

塗装範囲: 二度塗りで平滑な基材に1リットルあたり1.5 - 2ml

基材の準備について

滑らかな基材: 以前の塗料が浮いていたり、粉状になっていたりしている場合はそれらを取り除き、適切な洗剤で洗浄します。その後必要な部分にスタッコを塗り、基材の表面を均一にしてください。乾燥後、紙やすきをかけて適切な固定剤を塗ります。固定剤は特に石灰、石灰ベースのしっくいを塗布した基材に塗ってください。次にプライマー1200をウールローラー、刷毛あるいはスプレーを使用して基材をしっかり覆うようしながら斜交い方向に交差するような方法で塗布してください。気温20°Cにて6時間後、クロンダイク・コルテンの塗布を始めてください。

未加工の基材あるいはザラザリしている基材: 以前の塗料が浮いていたり、粉状になっていたりしている場合はそれらを取り除き、適切な洗剤で洗浄します。その後適切な固定剤を塗ります。固定剤は特に石灰、石灰ベースのしっくいを塗布した基材に塗ってください。クロンダイク・ラザンテR7をステンレスコテPV43を用いて塗布面ができるだけ滑らかなよう一度塗ってください。クロンダイク・ラザンテR7は、プライマーとしてもお使いいただけますので、気温20°Cにて2時間後、プライマー1200を使用することなく、クロンダイク・コルテンの塗布をおこなってください。

テクニカルデータ: 希釈: プライマー1200は15- 20%の水で希釈してください。クロンダイク・ラザンテR7とクロンダイク・コルテンはそのまま使用できます。
塗装範囲: プライマー1200 1リットルあたり8-10ml (一度塗り、基材の吸収度によります)
クロンダイク・ラザンテR7 1リットルあたり 2-2.5ml (やや滑らかな基材に一度塗り)
容量: プライマー1200 1L, 2.5L, 5L, 12L
クロンダイク・ラザンテR7 1L, 2.5L, 5L
クロンダイク・コルテン 1L, 2.5L, 5L
コロリ 80ml, 480ml
塗布時の適正気温: 10°C以上25°C以下。

直射日光が当たる場所や、風の強い場所で作業しないでください。湿気が多い日や表面が凍っている状態で作業しないでください。乾燥時間: できるだけホコリが付かないように、気温20°Cで約1時間。3—4時間後には半硬化乾燥し、外気温度にもよりますが24時間後に硬化乾燥します。外装に塗布された場合は、気温20°Cで4時間後あるいは気温20°C以下で8時間後より雨への耐久性を発揮します。製品の外観: 光沢がある仕上げ。耐久性: 塗料が完全に乾くと、通気性の高い膜が形成され、強い耐久性を発揮します。クロンダイク・コルテンは、乾燥した状態で50°Cから-40°Cまでの温度に耐久性を発揮します。表面清浄性: 塗布してから15日後より表面清浄が可能になります。施工道具の洗浄: 水と石鹸でおこなってください。保管方法: 使用後も、しっかりと閉めた状態で気温5°Cから30°Cの間で保管してください。安定性: 未使用の蓋がキッチリ閉まっている状態で1年。

安全にお使いいただくために: 皮膚に塗料がつかないようにしてください。目と顔を守ること。もし皮膚や目に塗料がついた場合はすぐにたつぷりの水で洗い流し、医師の診断を受けること。
**注意:** 未使用の蓋がキッチリ閉まっている状態で1年。

安全にお使いいただくために: 皮膚に塗料がつかないようにしてください。目と顔を守ること。もし皮膚や目に塗料がついた場合はすぐにたつぷりの水で洗い流し、医師の診断を受けること。
**注意:** 未使用の蓋がキッチリ閉まっている状態で1年。

必ず 乾燥した状態で15日後より表面清浄が可能になります。施工道具の洗浄: 水と石鹸でおこなってください。保管方法: 使用後も、しっかりと閉めた状態で気温5°Cから30°Cの間で保管してください。安定性: 未使用の蓋がキッチリ閉まっている状態で1年。

必ず 乾燥した状態で15日後より表面清浄が可能になります。施工道具の洗浄: 水と石鹸でおこなってください。保管方法: 使用後も、しっかりと閉めた状態で気温5°Cから30°Cの間で保管してください。安定性: 未使用の蓋がキッチリ閉まっている状態で1年。

必ず 乾燥した状態で15日後より表面清浄が可能になります。施工道具の洗浄: 水と石鹸でおこなってください。保管方法: 使用後も、しっかりと閉めた状態で気温5°Cから30°Cの間で保管してください。安定性: 未使用の蓋がキッチリ閉まっている状態で1年。

必ず 乾燥した状態で15日後より表面清浄が可能になります。施工道具の洗浄: 水と石鹸でおこなってください。保管方法: 使用後も、しっかりと閉めた状態で気温5°Cから30°Cの間で保管してください。安定性: 未使用の蓋がキッチリ閉まっている状態で1年。

必ず 乾燥した状態で15日後より表面清浄が可能になります。施工道具の洗浄: 水と石鹸でおこなってください。保管方法: 使用後も、しっかりと閉めた状態で気温5°Cから30°Cの間で保管してください。安定性: 未使用の蓋がキッチリ閉まっている状態で1年。

必ず 乾燥した状態で15日後より表面清浄が可能になります。施工道具の洗浄: 水と石鹸でおこなってください。保管方法: 使用後も、しっかりと閉めた状態で気温5°Cから30°Cの間で保管してください。安定性: 未使用の蓋がキッチリ閉まっている状態で1年。

必ず 乾燥した状態で15日後より表面清浄が可能になります。施工道具の洗浄: 水と石鹸でおこなってください。保管方法: 使用後も、しっかりと閉めた状態で気温5°Cから30°Cの間で保管してください。安定性: 未使用の蓋がキッチリ閉まっている状態で1年。

必ず 乾燥した状態で15日後より表面清浄が可能になります。施工道具の洗浄: 水と石鹸でおこなってください。保管方法: 使用後も、しっかりと閉めた状態で気温5°Cから30°Cの間で保管してください。安定性: 未使用の蓋がキッチリ閉まっている状態で1年。

必ず 乾燥した状態で15日後より表面清浄が可能になります。施工道具の洗浄: 水と石鹸でおこなってください。保管方法: 使用後も、しっかりと閉めた状態で気温5°Cから30°Cの間で保管してください。安定性: 未使用の蓋がキッチリ閉まっている状態で1年。

必ず 乾燥した状態で15日後より表面清浄が可能になります。施工道具の洗浄: 水と石鹸でおこなってください。保管方法: 使用後も、しっかりと閉めた状態で気温5°Cから30°Cの間で保管してください。安定性: 未使用の蓋がキッチリ閉まっている状態で1年。

必ず 乾燥した状態で15日後より表面清浄が可能になります。施工道具の洗浄: 水と石鹸でおこなってください。保管方法: 使用後も、しっかりと閉めた状態で気温5°Cから30°Cの間で保管してください。安定性: 未使用の蓋がキッチリ閉まっている状態で1年。

必ず 乾燥した状態で15日後より表面清浄が可能になります。施工道具の洗浄: 水と石鹸でおこなってください。保管方法: 使用後も、しっかりと閉めた状態で気温5°Cから30°Cの間で保管してください。安定性: 未使用の蓋がキッチリ閉まっている状態で1年。

必ず 乾燥した状態で15日後より表面清浄が可能になります。施工道具の洗浄: 水と石鹸でおこなってください。保管方法: 使用後も、しっかりと閉めた状態で気温5°Cから30°Cの間で保管してください。安定性: 未使用の蓋がキッチリ閉まっている状態で1年。

必ず 乾燥した状態で15日後より表面清浄が可能になります。施工道具の洗浄: 水と石鹸でおこなってください。保管方法: 使用後も、しっかりと閉めた状態で気温5°Cから30°Cの間で保管してください。安定性: 未使用の蓋がキッチリ閉まっている状態で1年。

必ず 乾燥した状態で15日後より表面清浄が可能になります。施工道具の洗浄: 水と石鹸でおこなってください。保管方法: 使用後も、しっかりと閉めた状態で気温5°Cから30°Cの間で保管してください。安定性: 未使用の蓋がキッチリ閉まっている状態で1年。

必ず 乾燥した状態で15日後より表面清浄が可能になります。施工道具の洗浄: 水と石鹸でおこなってください。保管方法: 使用後も、しっかりと閉めた状態で気温5°Cから30°Cの間で保管してください。安定性: 未使用の蓋がキッチリ閉まっている状態で1年。

必ず 乾燥した状態で15日後より表面清浄が可能になります。施工道具の洗浄: 水と石鹸でおこなってください。保管方法: 使用後も、しっかりと閉めた状態で気温5°Cから30°Cの間で保管してください。安定性: 未使用の蓋がキッチリ閉まっている状態で1年。

必ず 乾燥した状態で15日後より表面清浄が可能になります。施工道具の洗浄: 水と石鹸でおこなってください。保管方法: 使用後も、しっかりと閉めた状態で気温5°Cから30°Cの間で保管してください。安定性: 未使用の蓋がキッチリ閉まっている状態で1年。

必ず 乾燥した状態で15日後より表面清浄が可能になります。施工道具の洗浄: 水と石鹸でおこなってください。保管方法: 使用後も、しっかりと閉めた状態で気温5°Cから30°Cの間で保管してください。安定性: 未使用の蓋がキッチリ閉まっている状態で1年。

必ず 乾燥した状態で15日後より表面清浄が可能になります。施工道具の洗浄: 水と石鹸でおこなってください。保管方法: 使用後も、しっかりと閉めた状態で気温5°Cから30°Cの間で保管してください。安定性: 未使用の蓋がキッチリ閉まっている状態で1年。

必ず 乾燥した状態で15日後より表面清浄が可能になります。施工道具の洗浄: 水と石鹸でおこなってください。保管方法: 使用後も、しっかりと閉めた状態で気温5°Cから30°Cの間で保管してください。安定性: 未使用の蓋がキッチリ閉まっている状態で1年。

必ず 乾燥した状態で15日後より表面清浄が可能になります。施工道具の洗浄: 水と石鹸でおこなってください。保管方法: 使用後も、しっかりと閉めた状態で気温5°Cから30°Cの間で保管してください。安定性: 未使用の蓋がキッチリ閉まっている状態で1年。

</




**VALPAIN T S.p.A.**

Via dell'Industria, 80 - 60020 POLVERIGI (AN) ITALY

Tel. +39 071 906383 (r.a.) - Fax +39 071 906384

www.valpaint.it - E-mail: info@valpaint.it

AZIENDA CERTIFICATA ISO 9001:2015 ED ISO 14001:2015 **VALPAIN T EXPORT S.A.**

Zone Industrielle Zaghouan 1100 ZAGHOUAN - TUNISIE

Tel. +216 71 940 134 / +216 72 681 051 Fax +216 71 940 138 / +216 72 681 071

E-mail: info@valpaint.tn

**2° Stabilimento**

43 Rue Des Entrepreneurs 2035 CHARGUIA 2 - TUNISIE

Tel. +216 71 940134 / +216 71 940136 Fax +216 71 940138

E-mail: info@valpaint.tn

**VALPAIN T DESIGN D.O.O.**

Dobrinjska do 27 71000 SARAJEVO - BOSNIA E HERZEGOVINA

Tel. +387 33 626134 Fax +387 33 761115

E-mail: valpaint@bih.net.ba

**Altro Punto Vendita:**

V Proleterske Brigade, 255 81000 PODGORICA - MONTENEGRO

Tel./Fax +382 20 656938

E-mail: info@valpaint-design.com

**Altro Punto Vendita:**

Illica, 408 - 10000 ZAGREB - CROATIA

Tel./Fax. +385 1 379 4918

E-mail: info@valpaint-design.hr

**VALPAIN T ESPANA S.L.**

C/Padre Arregui, 2 09007 BURGOS - ESPAÑA

Tel. +34 93 6382645 Fax +34 93 6382735

E-mail: info@valpaint.es

UNI EN 1062-3



WATERPROOF





VALPAIN<sup>®</sup>



VIDEO

KLONDIKE CORTEN

KLONDIKE CORTEN