

STEVE SABELLA: WAVELENGTHS. The artist from Jerusalem returns to exhibit at Metroquadro

xibtmagazine.com/it/2018/06/steve-sabella-metroquadro

June 5, 2018

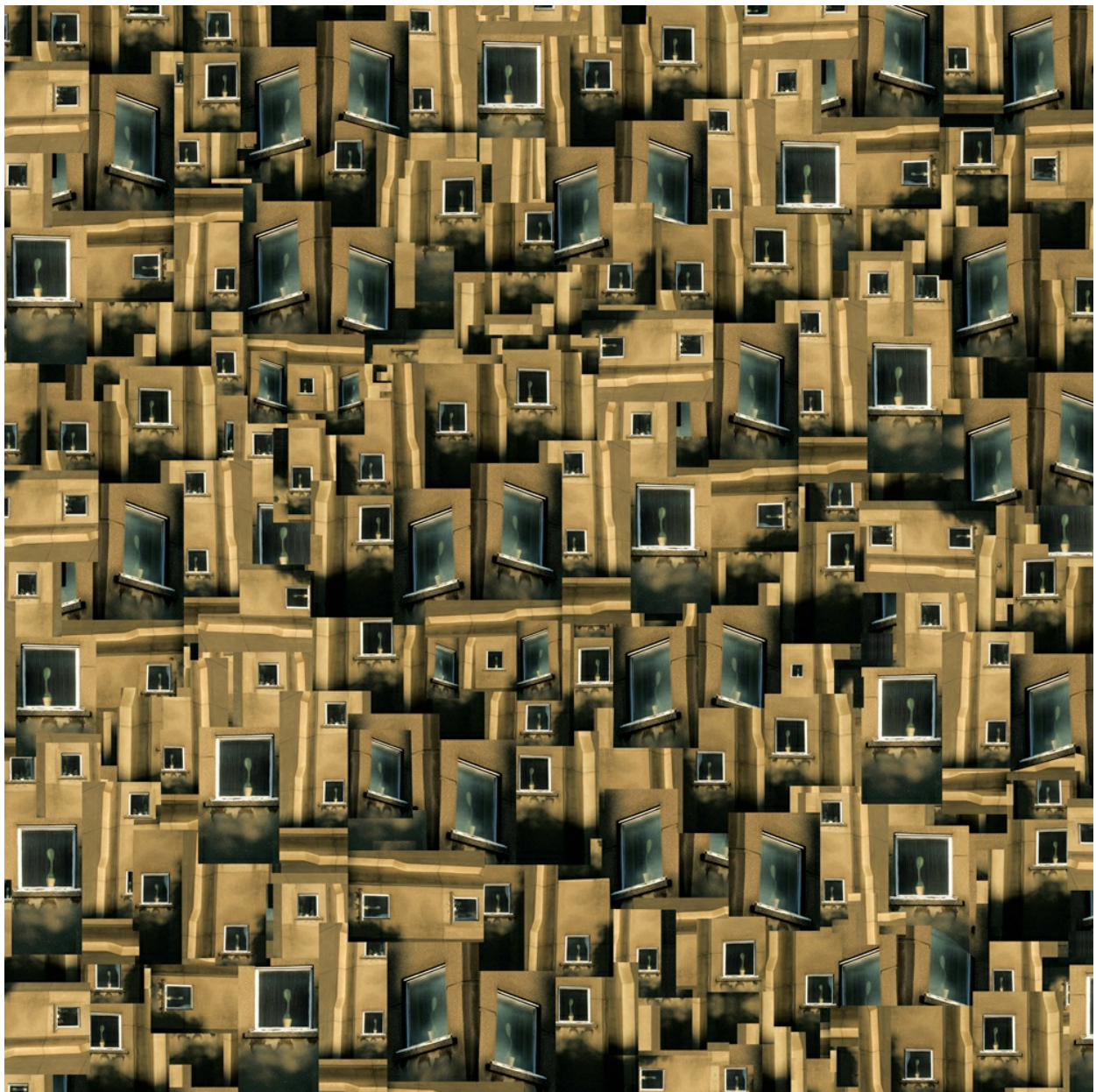
STEVE SABELLA: WAVELENGTHS / Metroquadro , Turin

3 May - 28 June 2018



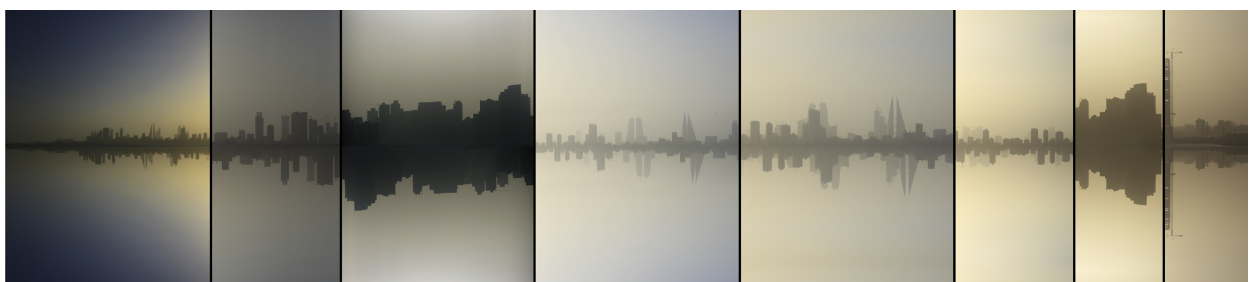
Steve Sabella On Earth I, 2018, Lightjet on aluminum and Diasec, 90 x 100 cm, and of 6

The **Metroquadro** gallery in Turin will host the next solo exhibition of the award-winning international artist **Steve Sabella**, nato a Gerusalemme, Palestina e residente a Berlino dal 2010. Sabella ritorna a metroquadro con "Wavelengths", una costellazione di foto-collage che include una nuova serie: "On Earth". Dopo la sua prima mostra in Italia "Eyes from Jerusalem" al Museo di Roma in Trastevere (2002), Sabella ha esposto in "Nel Mezzo del Mezzo" at Museo Riso (Palermo, 2015, curata da Christine Macel, Marco Mazzini e Bartomeu Mari), nella retrospettiva "Archaeology of the Future" presso il Centro Internazionale dir Fotografia Scavi Scaligeri (Verona, 2014), e in "Gates of the Mediterranean" a Palazzo Piozzo (Rivoli, 2008, curate da Martina Corgnati). La mostra "Wavelengths" si svolge nell'ambito della prima edizione di "**Fo.To – Fotografi a Torino**", manifestazione promossa dal **Museo Ettore Fico** dal 3 maggio al 29 luglio.



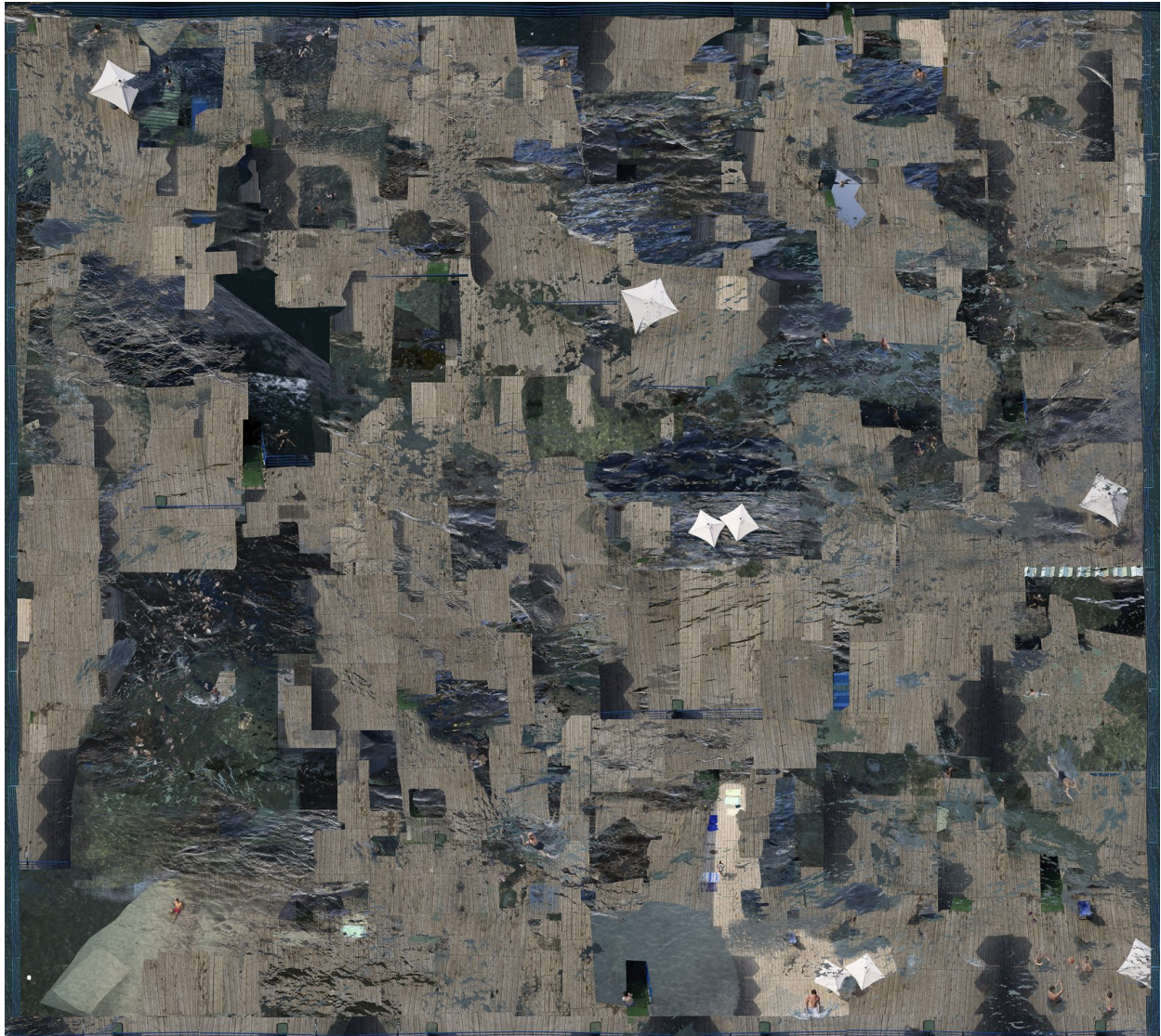
Steve Sabella *Metamorphosis I*, 2012, Lightjet on aluminum and Diasec, 160 x 160 cm, and of 6

Fin dalla metà degli anni '90 Sabella ha spinto il mezzo fotografico ai suoi limiti. Le sue sperimentazioni coi processi in camera oscura e composizione digitale, assieme alle sue decise reazioni ai pressanti conflitti politici degli ultimi decenni, gli hanno riconosciuto una reputazione internazionale. La critica lo ha collocato in una schiera di artisti contemporanei di riconosciuto calibro, del mondo arabo ed oltre, che parlano un linguaggio visivo sia locale che globale. I lavori in "Wavelengths" ridisegnano la mutevole linea tra individuale e collettivo, familiare ed estraneo, persino tra fotografia e pittura. Spesso partono da fotografie della vita di tutti i giorni. Ricomponendo, ribaltando e sezionando digitalmente queste immagini, i fotomontaggi di Sabella realizzano un'alchimia sul mondo visibile: in "Metamorphosis" (2012), oggetti statici vengono alienati, creando composizioni che mettono in circolo forme e colori come in un modello di moto delle maree.



Steve Sabella *Sinopia IV*, 2014, Lightjet on aluminum and Diasec, 60 x 270 cm, and of 6

The series "Sinopia" (2012) sees Bahrain recomposed through the artist's eyes: political graffiti spray paintings and their censorship by the authorities are recomposed in a light concert; the skyline of the capital Manama is taken up with a 360-degree overview and flattened in the form of a sound wave. Sabella then transposed this sound wave into audio frequencies and commissioned the jazz ensemble The Khoury Project to compose and perform "The Voice of Manama", which accompanies the opera's vision. The works of "On Earth" (2018) waver between the figurative and the abstract. From a distance, they appear as rhythmic compositions of palettes of earth, water and flesh.



Steve Sabella On Earth III, 2018, Lightjet on aluminum and Diasec, 90 x 100 cm, and of 6

Avvicinandosi, si nota che i collage sono popolati di scene, fuse insieme da fotografie che Sabella ha scattato nei suoi viaggi. Eppure, c'è qualcosa di alieno in queste immagini del nostro pianeta. La loro profondità e prospettiva pittorica segue la logica di un sogno, portando diversi riferimenti temporali. Come mondi fluttuanti tra pittura e fotografia, il loro linguaggio visuale è allo stesso tempo storico e contemporaneo – una zattera di plastica multicolore galleggia assieme a Ninfe in un paesaggio paradisiaco; un viaggiatore solitario sembra vagare su Marte o l'antica Sparta. Questi collage riproducono il nostro mondo in un modo assieme familiare ed alieno, contenendo molti livelli ed innumerevoli connotazioni. Sabella lascia allo spettatore il viaggiare attraverso i loro panorami ancora non visti, e possibilmente scoprire un nuovo dettaglio, una lettura più profonda, in ciascun viaggio.

STEVE SABELLA: WAVELENGTHS /

Metroquadro , Turin / Corso San Maurizio 73 / F, TURIN

until 28 June 2018 - Timetable: Tue - Sat 16 -19

Steve Sabella in Turin:

6 June 18 - 20: square meter - meeting with the public

7 June at 6 pm: ETTORE FICO MUSEUM Via Cigna 114

Unlocking Visual Codes:

screening of the video "*In The Darkroom with Steve Sabella*" + artist talk