

CANNA SUNLiTE MANUAL



Die CANNA SUNLiTE ist die perfekte Cannabis-Pflanzenlampe für Einsteiger und eignet sich für die Anzucht von 1-2 Cannabis Pflanzen. Sie lässt sich dank Teleskopstab auf 170cm ausziehen und wird einfach in die Pflanzenerde gesteckt.

Auf den folgenden Seiten erhältst du alle wichtigen Infos zur Inbetriebnahme der CANNA SUNLiTE. Außerdem liefern wir dir wertvolle Infos, wie du deine Anzucht erfolgreich gestaltest.

So wird dein ganz persönliches Grow-Projekt ein voller Erfolg.

Code scannen

hier findest du
noch mehr Info zur
CANNA SUNLiTE



**JETZT
LOSLEGEN
MIT DEINER
EIGENEN
ANZUCHT**

CANNA GROW GUIDE

Für eine erfolgreiche Cannabis Anzucht solltest du vor Allem auf folgende Rahmenbedingungen achten:

1 Gute Planung und Vorbereitung

2 Einrichtung eines Grow-Zimmers

3 Besorgung geeigneter Ausrüstung und Materialien

Im weiteren Verlauf deiner Anzucht solltest du die Pflege deiner Cannabis Pflanzen (Bewässerung, Düngen, Pflanzentraining, Lichtzyklen, Schädlingsbekämpfung) auf die entsprechenden Vegetationsphasen anpassen:

Keimung, Sämlingsphase, vegetative Phase, Blütephase.

Auch der Erntezeitpunkt, die Erntemethode sowie die Aushärtung & Lagerung sind für eine erfolgreiche Cannabis-Ernte entscheidend.

Viele hilfreiche Tipps und Ratschläge für deine Cannabis Anzucht findest du in unserem **CANNA GROW GUIDE**
Einfach den QR-Code scannen und los gehts.

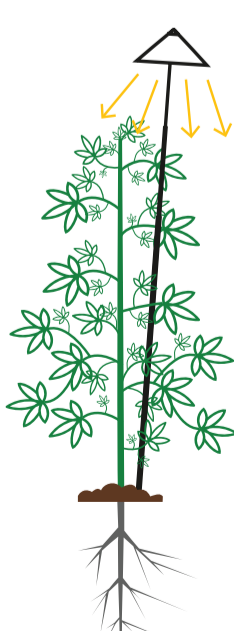


Mit der CANNA SUNLiTE kannst du vorerst auch auf aufwendige Technik und Grow-Zelt verzichten und deine Anzucht mit einer Pflanze einfach im Keller, Dachboden oder normalen Wohnraum starten. Achte jedoch auf ausreichende Belüftung und die richtige Temperatur (20-26°) und Luftfeuchtigkeit von ca. 50-60% (siehe CANNA GROW GUIDE).

Die Anwendung

Die Anwendung ist denkbar einfach, indem du die CANNA SUNLiTE mithilfe des Teleskopstabs einfach in die Erde steckst.

- Beginne mit 18 Stunden Licht und 6 Stunden Dunkelheit
- Abstand der Lampe zur Pflanze zu Beginn ca. 30cm
- Während der vegetativen Phase den Abstand auf ca. 20cm verringern
- Und während der Blühphase dann auf 10-15cm reduzieren
- Es sollten keine Blätter oder Blütenteile die Lampe berühren
- Während der Blühphase reduzierst du die Leuchtdauer auf 12 Stunden

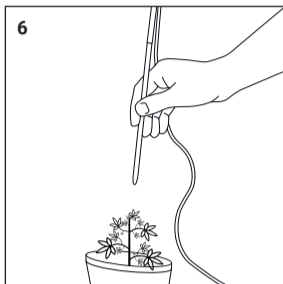
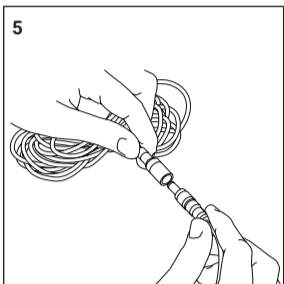
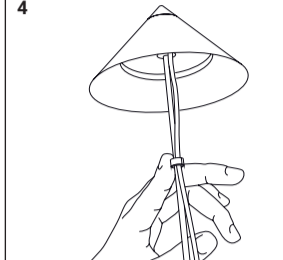
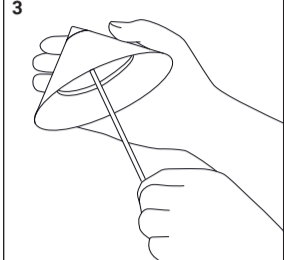
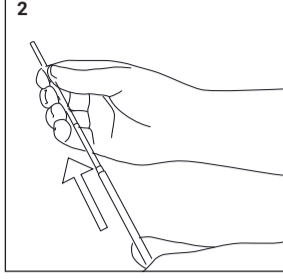
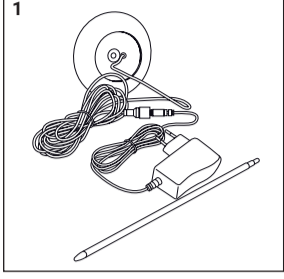


Wenn du die oben genannten Punkte beherzigst, wird deine Cannabis Pflanze trotz der vermeintlich geringen Leistung von 30 Watt zu blühen beginnen. Wir empfehlen dir für den Start eine selbstblühende Sorte (Auto), siehe CANNA GROW GUIDE.

INSTALLATION & MONTAGE



CANNA SUNLiTE



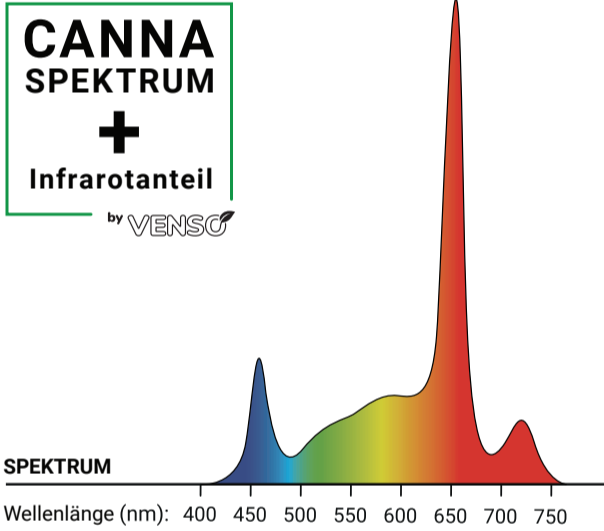
Erhältliches Zubehör: VENSO Basic Timer

Elektronischer Dimmer und Timer für eine SUNLiTE-Leuchte

Spektrum & technische Daten

Wir haben für dich das ideale CANNA-Spektrum entwickelt. Mit satten 20% mehr Leistung und insgesamt 30 Watt in Verbindung mit unserem besonderen CANNA-Spektrum, ermöglicht die CANNA SUNLiTE ideale Wachstumsbedingungen für deine Cannabis Pflanze. Ähnlich wie bei Erdbeerpflanzen, benötigt Cannabis unbedingt Infrarot-Wellenlängen, um die Blühphase zu erreichen. Das Besondere an unserem speziell entwickelten CANNA-Spektrum ist der Infrarotanteil bei 700-760 Nanometern. Die Wellenlängen des Infrarotbereichs stimulieren besonders die Bühphase von Cannabis Pflanzen.

Mit unserem Plus an Infrarot-Wellenlängen wird dein ganz persönliches Grow-Projekt ein voller Erfolg!



SPEKTRUM

Wellenlänge (nm): 400 450 500 550 600 650 700 750

Zielgruppe	Einsteiger
Pflanzenmenge	1-2 Pflanzen
Teleskopstab	300 – 1700mm
Maße	ø 160mm x 80mm
Lebensdauer	Ca. 25.000 h
IP Schutzklasse	IP54

Leistung	30 Watt
Abstrahlwinkel	120°
PPFD @ 15cm	1049 µmol/sek
PPFD @ 30cm	261 µmol/sek
PPFD @ 50cm	88 µmol/sek
Belichtungsfläche	Ca. 1qm

Garantie & Gewährleistung

Die gesetzliche Gewährleistung in Deutschland ohne Beweislastumkehr gilt für 1 Jahr. Darüber hinaus können bei Venso Zusatzgarantien erworben werden.

DIE GARANTIE GILT NICHT, WENN DIE LEUCHE:

- an die falsche Spannung oder dimmende Steuerungen angeschlossen wurde.
- außerhalb des empfohlenen Temperaturbereichs verwendet wurde.
- mechanischen Beschädigungen ausgesetzt war, z.B. durch Herabfallen.
- demontiert wurde, um eine Fehlersuche oder Reparatur durchzuführen.

LESEN SIE FOLGENDE ANWEISUNGEN GRÜNDLICH DURCH, BEVOR SIE DIE LEUCHE EINSETZEN.

- Die Leuchte ist nicht für den Einsatz im Außenbereich vorgesehen.
- Bewahren Sie Leuchte und Verpackung ausserhalb der Reichweite von Kindern auf.
- Temperaturbereich: -20 bis +40°C
- Achten Sie während der Installation darauf, dass Ihre Hände trocken sind.
- Die Leuchte muss ausreichend belüftet sein. Sie darf nicht in einem dichten Gehäuse verwendet werden.
- In der LED-Leuchte befinden sich keine Komponenten, die ausgetauscht werden müssen.
- Schauen Sie nicht direkt in den Lichtschein.
- Bei einem nachlässigen Umgang beim Anschluss des Transformators besteht das Risiko für elektrische Schläge.
- Der Leuchtschirm erwärmt sich bei längerer Verwendung (auf 35 bis 45°C).
- Alle erforderlichen elektrischen Montagearbeiten für die Leuchteninstallation sind von befugtem Personal auszuführen.
- Verwenden Sie die Leuchte nicht, wenn sie nicht funktioniert, zu blinken beginnt oder der Lichtschein nur schwach ist.
- Schalten Sie das Gerät bei einem Defekt sofort aus. Versuchen Sie niemals, die Leuchte eigenmächtig zu reparieren. Dies kann zu schweren Beschädigungen und zum Erlöschen der Garantie führen.
- Die Leuchte ist als Elektroschrott zu entsorgen.