



日本語

取扱説明書

FANTECH THOR II X16 ゲーミングマウスをお買い上げいただき、誠にありがとうございます。
FANTECH THOR II X16は1,000万回の寿命を持ち、RGBスイッチボタンで最大4200DPIに対応しているため、ゲームをプレイするときに正確に位置を特定し、より多く勝利を取ることを確保できます。

FANTECH THOR II X16は、プラグアンドプレイUSBインターフェイスのプログラム可能なマウスです。初めて使用する場合、ドライバーをインストールする必要はありません。より強化された設定と機能については、当社のウェブサイトwww.fantechworld.comからソフトウェアをインストールしてください。

製品仕様

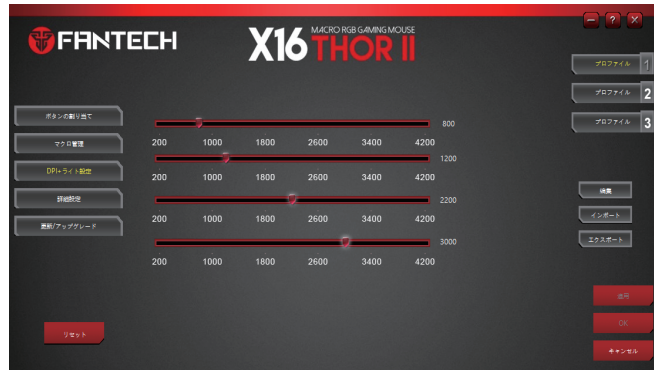
- ・製品名: Fantech THOR II X16
- ・PIXART 351ゲーミング光学センサー
- ・DPI調整可能な範囲: 200~4200DPI
- ・ポーリングレート: 1000Hz
- ・最大10,000,000回のクリックライフタイム
- ・最大48ips / 10G加速度
- ・1.8ナイロン編みケーブル
- ・シリコンホイール
- ・人間工学に基づいた両手デザイン
- ・RGB 1680万色のカスタマイズ可能なカラーオプション
- ・サイズ: 129mm x 68mm x 41 mm

KEY	各部の名称
1	左ボタン
2	ホイール
3	右ボタン
4	「進む」ボタン
5	「戻る」ボタン
6	DPI
7	RGBスイッチ



ボタンの割り当て

*マウス番号を選択し、ボタン割り当てバーで目的のコマンドを選択することにより、マウスボタンをマルチメディア機能およびゲーム機能にプログラムできます。
*適用ボタンを押して変更を保存します。



DPI設定

*マウスのDPIレベルとDPI照明設定をDPIと照明設定でカスタマイズします。
*変更を保存します。



パラメータ

*マウスポインター速度、ホイール、速度、ダブルクリック速度、レポートレートをカスタマイズします。
*変更を保存します。



マクロ設定

*設定で新しいマクロを作成するには、マクロバーの「新規作成」を押し、マクロキー名を入力してから、キーリストを入力します。

例:

- マクロキー名「ASD」を追加します。
- 記録ボタンを押して「ASD」を入力し、レコード停止を押します。
- 保存する前に遅延時間/サイクルを編集できます。
- 保存/適用ボタンを押して、マクロ「ASD」を保存します。

*マクロ「ASD」を使用するには

1. ボタン割り当てバーに移動します。
2. マクロ「ASD」を適用するボタンを選択します
3. 次に、マクロを選択してからASDを選択します。
4. 保存&適用。

ボタンを「ASD」として使用する

*マクロを確認するには

1. メモ帳に移動します。
2. 割り当てられたマクロボタンをクリックします。
3. ASDと入力する必要があります。

注: 「ASD」は単なる例であり、マクロには独自のキーを使用できます。

THOR II X16

MACRO RGB ゲーミングマウス

標準付属品

1. FANTECH THOR II X16 Macro RGBゲーミングマウス
2. 取扱説明書

システム要件

1. OS: Windows XP / 7/8/10、MAC OS
2. USB 2.0 / 3.0ポート一個

USER MANUAL