



HELIOS GO XD5

PRO ERGONOMIC GAMING MOUSE

What's included in the box

- FANTECH HELIOS GO XD5 PRO Ergonomic Gaming Mouse
- 1 set mouse skates
- User manual
- USB receiver
- Type-C charging cable
- 1 set anti-slip stickers

System requirements

- Operating systems: Windows XP/7/8/10; MAC OS
- USB 2.0/3.0 port

USER MANUAL

Instruction manual

Thank you for purchasing FANTECH HELIOS GO XD5 PRO Ergonomic Gaming Mouse.

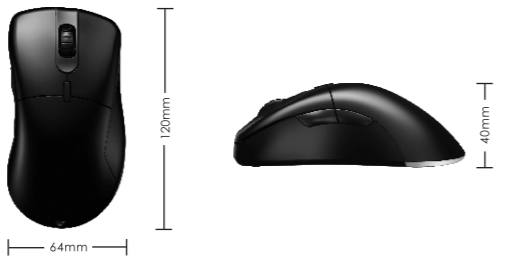
FANTECH HELIOS GO XD5 has 80 millions switch and also support on-board memory which can save up to 4 different profiles.

FANTECH HELIOS GO XD5 is a plug and play usb interface programmable mouse, no need to instal any driver for your first use. For more enhanced settings and function, you can install the software from our website www.fantechworld.com.

Technical specification

- Pixart 3370 Gaming Optical Sensor
- 1000Hz Polling Rate
- On-the-fly Adjustable DPI (800-19000)
- Up to 400FPS/50g acceleration
- Kalib GMB.0 80 million clicks
- Battery capacity: 300mAh
- Battery life: up to 40 hours
- Size: 120mm*64mm*40mm
- 1.8m Type-C paracord
- Weight: 72gr

Size



Spanish

Qué se incluye en la caja

- Ratón ergonómico para juegos FANTECH HELIOS GO XD5 PRO
- 1 juego de mouse skates
- Manual de usuario
- Receptor USB
- Cable de carga tipo C
- 1 juego de pegatinas antideslizantes

Requisitos del sistema

- Sistemas operativos: Windows XP / 7/8/10; MAC OS
- Un puerto USB 2.0 / 3.0 libre

Manual de instrucciones

Gracias por adquirir el mouse ergonómico para juegos FANTECH HELIOS GO XD5 PRO

FANTECH HELIOS GO XD5 tiene 80 millones de conmutadores y también admite memoria integrada que puede ahorrar a cientos de perfiles diferentes.

FANTECH HELIOS GO XD5 es un mouse programable con interfaz usb plug and play, sin necesidad de instalar controlador para su primer uso. Para configuraciones y funciones más mejoradas, puede instalar el software desde nuestro sitio web www.fantechworld.com.

Especificación técnica

- Sensor óptico para juegos Pixart 3370
- Tasa de sondeo de 1000Hz
- DPI ajustable sobre la marcha (800-19000)
- Hasta 400FPS / 50g de aceleración
- Kalib GMB.0 80 millones de clics
- Capacidad de la batería: 300mAh
- Duración de la batería: hasta 40 horas
- Tamaño: 120 mm * 64 mm * 40 mm
- Paracord tipo C de 1.8 m
- Peso: 72 gr

Mapa de funciones de teclas

- Botón izquierdo
- Botón medio
- Botón derecho
- Atrás
- Hacia atrás
- DPI
- Interruptor de encendido
- Interruptor de modo LED
- Receptor USB

Como conectar

Es plug and play. Conecte el mouse a la computadora insertando el conector USB a su computadoraPuerto USB.

Cómo utilizar

Interruptor de encendido y interruptor LED

Encienda / apague fácilmente el mouse a través del interruptor en la parte inferior. Presione el interruptor LED para cambiar hasta 6 modos de espectro, mantenga presionado el interruptor LED para apagar / encender el LED

Modo con cable

Para activar el modo cableado, simplemente desconecte el receptor inalámbrico y conecte el cable USB al mouse.

Si el LED de la rueda de desplazamiento parpadea en color rojo, esto indica batería baja. Conecte el USB para cargar el mouse.

Software

Configuraciones clave

- Asignación de botones de 6 macros
- Puede configurar hasta 4 perfiles
- Puede configurar el tiempo de debounce de 0 a 30 ms

Configuración avanzada

- Personalización de 6 etapas DPI desde 50-19000 DPI.
- Puede personalizar la sensibilidad del mouse, la velocidad de desplazamiento, la velocidad de doble clic en la configuración avanzada.
- Puede elegir el LOD del mouse entre 1 mm y 2 mm

Configuración de macros

- Para crear una nueva macro, siga los pasos a continuación:
 - Presione la barra "Nueva macro"
 - Ingrese el "Nombre de la macro"
 - Haga clic en "Iniciar grabación" para iniciar la grabación y haga clic en "Detener grabación" para detener la grabación. La tecla Macro (el tiempo de retardo / ciclo se puede editar / modificar)
 - Después de hacer clic en "Detener registro", haga clic en "guardar" para guardar la clave de macro.

Para usar la macro

- Seleccione el botón de designación
- Seleccione la macro y elija el "NOMBRE DE MACRO"
- Haga clic en "Aceptar".

Configuración de iluminación

- Personalice hasta 7 modos de espectro diferentes: estable, respiración, transmisión, neón, desplazamiento, respiración colorida, LED apagado.

- Algunos de los modos de espectro se pueden personalizar, como el brillo y la velocidad.

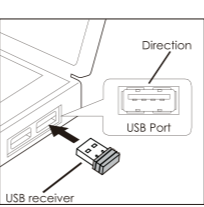
- Puede configurar el tiempo de reposo automático de 10 segundos a 40 minutos

Keys function map



KEY	KEY FUNCTION MAP
1	LEFT BUTTON
2	MID BUTTON
3	RIGHT BUTTON
4	FORWARD
5	BACKWARD
6	DPI
7	POWER SWITCH
8	LED MODE SWITCH
9	USB RECEIVER

How to connect



It's plug and play. Connect the mouse to computer by inserting USB receiver to your computer USB port.

How to use



Power switch & LED switch

Easily power ON/OFF the mouse via the switch on the bottom. Press the LED switch to change up to 6 spectrum mode. Hold the LED switch to turn Off/On the LED

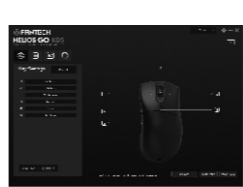


Wired mode

To activate wired mode, simply disconnect the wireless receiver and connect the USB cable to the mouse.

If the LED below the scroll wheel blinks red color, this indicates low battery. Connect the USB to charge the mouse.

Software



Key settings

- 6 Macros button assignment
- You can set up to 4 profile
- You can set debounce time from 0-30ms

Проводной режим

Чтобы активировать проводной режим, просто отключите беспроводной приемник и подсоедините кабель USB к мыши.

Если светодиод под колесиком прокрутки мигает красным цветом, это означает, что батарея разряжена. Подключите USB для зарядки мыши.

Програмное обеспечение

Основные настройки

- 6 Назначение кнопок макросов
- Вы можете настроить до 4 профилей
- Вы можете установить время отключения от 0 до 30 мс.

Дополнительные настройки

- 6 ступеней настройки DPI от 50 до 19000DPI.
- Вы можете настроить чувствительность мыши, скорость прокрутки, скорость двойного щелчка при расширенной настройке
- Вы можете выбрать уровень детализации мыши от 1 мм до 2 мм.

Настройка макроса

- Чтобы создать новый макрос, выполните следующие действия:
 - Нажмите панель «Новый макрос».
 - Введите имя макроса.
 - Нажмите «Начать запись», чтобы начать запись, и нажмите «Остановить запись», чтобы остановить запись. Клавиша мыши (время задержки / цикла можно редактировать / изменить)
 - После нажатия «Остановить запись» нажмите «Сохранить», чтобы сохранить ключ макроса.

Использование макроса

- Выберите кнопку обозначения.
- Выберите макрос и выберите «НАЗВАНИЕ МАКРОСА».
- Нажмите «OK».

Настройка освещения

- Настройте до 7 различных режимов спектра: устойчивый, дыхание, голубая передача, неон, прокрутка, красное дыхание, выключение светодиода

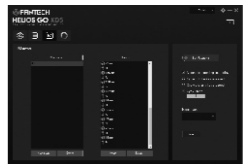
- Некоторые режимы спектра могут персонализировать, например яркость и скорость.

- Вы можете установить время автоматического перехода в спящий режим, от 10 секунд до 40 минут.



Advanced settings

- 6 Stages DPI customization from 50-19000DPI.
- You can customize mouse sensitivity, scrolling speed, double-click speed on advanced setup.
- You can choose mouse LOD between 1mm to 2mm



Macro setup

- To create new macro, follow steps below:
 - Press "New Macro" bar
 - Input the "Macro Name"
 - Click "Start recording" to start recording and click "Stop record" to stop recording. The macro key (Delay/cycle time can be edited/modified)
 - After click "Stop record", click "save" to save the macro key.

- To use the macro
 - Select the designation button
 - Select macro and choose the "MACRO NAME"
 - Click "OK"



Lighting setup

- 6 Stages of the spectrum mode: Steady, Breathing, Streaming, Neon, Scrolling, Colourful Breathing, LED OFF.

- Some of the spectrum modes can be customized, such as brightness and speed.

- You can set the Auto-Sleep time from 10 sec to 40 mins

Indonesia

Apa yang disertakan di dalam kotak

- Mouse Gaming Ergonomis FANTECH HELIOS GO XD5 PRO
- 1 set mouse skates
- Panduan pengguna
- USB receiver
- Kabel charger tipe-C
- 1 set stiker anti selip

Persyaratan sistem

- Sistem operasi: Windows XP / 7 / 8 / 10; MAC OS
- Satu port USB 2.0/3.0

Instruksi manual

Terima kasih telah membeli Mouse Gaming Ergonomis FANTECH HELIOS GO XD5 PRO.

FANTECH HELIOS XDS memiliki 80 juta klik dan juga mendukung memori on-board yang dapat menyimpan ke ratusan profil berbeda.

FANTECH HELIOS XDS adalah mouse yang dapat diprogram anlamuka plug and play usb. Tidak perlu menginstal apa pun pengemudi untuk penggunaan pertama Anda. Untuk pengaturan dan fungsi yang lebih ditingkatkan, Anda dapat menginstal perangkat lunak dari situs web kami www.fantechworld.com.

Spesifikasi teknis

- Pixart 3370 Gaming Optical Sensor
- Tingkat Polling 1000Hz
- DPI Dapat Diaturkan Saat Terbang (800-19000)
- Akselerasi hingga 400FPS / 50g
- Kalib GMB.0 80 juta klik
- Kapasitas baterai: 300mAh
- Daya tahan baterai: hingga 40jam
- Ukuran: 120mm * 64mm * 40mm
- Paracord Tipe-C 1.8 m
- Berat: 72 gr

Peta fungsi tombol

- Tombol kiri
- Tombol tengah
- Tombol kanan
- Maju
- Kembali
- DPI
- Sokelar daya
- Sokelar Mode LED
- USB receiver

Bagaimana cara menghubungkan

mouse ini plug and play. Sambungkan mouse ke komputer dengan memasukkan USB receiver ke port USB komputer Anda.

Thailand

Bagaimana cara menggunakan

Sakelar daya & Sakelar LED

Menghidupkan/mematikan mouse dengan mudah melalui sakelar di bagian bawah. Tekan sakelar LED untuk mengubah hingga 6 mode spektrum. Tahan sakelar LED untuk mematikan / Menghidupkan LED

Mode kabel

Untuk mengaktifkan mode kabel, cukup pulaskan sambungan penerima nirkabel dan sambungkan kabel USB ke mouse.

Jika LED di bawah roda gulir berkedip warna merah, ini menunjukkan baterai rendah. Hubungkan USB untuk mengisi daya mouse.

Perangkat lunak

Pengaturan Kunci

- 6 tugas tombol Makro
- Anda dapat mengatur hingga 4 profil
- Anda dapat mengatur waktu debounce dari 0-30ms

Konfigurasi lanjutan

- 6 Tahapan kustomisasi DPI dari 50 - 19000 DPI.
- Anda dapat menyesuaikan sensitivitas mouse, kecepatan, kecepatan klik dua kali
- Anda dapat memilih LOD mouse antara 1mm hingga 2mm

Pengaturan makro

- Untuk membuat makro baru, ikuti langkah-langkah di bawah ini:
 - Tekan bilah "Makro Baru"
 - Masukkan "Nama Makro"
 - Klik "Mulai merekam" untuk mulai merekam dan klik "Stop record" untuk berhenti merekam Tombol macro (Waktu tunda/siklus dapat diedit / dimodifikasi)
 - Selelah klik "Stop record", klik "save" untuk menyimpan kunci makro.

- Untuk menggunakan makro
 - Pilih tombol penunjukan
 - Pilih makro dan pilih "NAMA MAKRO"
 - Klik "Ok"

Pengaturan pencahayaan

- Sesuaikan hingga 7 mode Spektrum yang berbeda: Stabil, Bernapas, Streaming, Neón, Bergulir, Penapasan Berwarna-warni, LED OFF.

- Beberapa mode spektrum dapat disesuaikan, seperti kecerahan dan kecepatan.

- Anda dapat mengatur waktu Auto-Sleep dari 10 detik hingga 40 menit

简体中文

包装盒内的物品

- FANTECH HELIOS GO XD5 PRO 人体工学游戏鼠标
- 1套鼠标脚贴
- 用户说明书
- USB接收器
- Type-C充电线
- 1套防滑贴

系统要求

- 操作系统：Windows XP/7/8/10;MAC OS
- 一个空的USB 2.0/3.0 端口

使用说明

感谢购买 FANTECH HELIOS GO XD5 PRO 人体工学游戏鼠标。

FANTECH HELIOS XDS拥有8000万个开关，还支持板载内存，可以节省到数百种不同的配置文件。

FANTECH HELIOS XDS是即插即用的USB接口可编程鼠标。无需安装任何首次使用的驱动程序。要获得更多增强的设置和功能，可以从以下位置安装软件：我们的网站 www.fantechworld.com.

参数规格

- Pixart 3370游戏光学传感器
- 1000Hz检测速率
- 动态可调节DPI (800-19000)
- 高达400FPS / 50g的加速度
- Kalib GMB.0, 8000万次点击
- 电池容量：300mAh
- 电池寿命：长达40小时
- 尺寸：120mm * 64mm * 40mm
- 1.8m C型伞绳
- 重量：72 gr

按键功能图

- 左键
- 中键
- 右键
- 前进
- 向后
- DPI
- 电源开关
- LED 模式开关
- USB接收器

如何连线

它即插即用。通过将USB接收器插入计算机将鼠标连接到计算机USB端口。

如何使用

电源开关 & LED 开关

通过底部的开关轻松打开/关闭鼠标。按下 LED 开关最多可更改 6 种光谱模式。按住 LED 开关可关闭/打开 LED

有线模式

要激活有线模式，只需断开无线接收器的连接并将USB电缆连接到鼠标。

如果滚轮上的LED闪烁红色，则表明电池电量低。连接USB为鼠标充电。

软件

按键设置

- 6个宏按钮分配
- 您最多可以设置4个配置文件
- 您可以在0-30ms之间设置 debounce 时间

进阶设定

- 从50-19000 DPI的6阶段DPI定制。
- 您可以自定义鼠标灵敏度、滚动速度、高级设置上的双击速度。
- 您可以在 1mm 到 2mm 之间选择鼠标 LOD

宏设置

- 要创建新的宏，请按照以下步骤操作：
 - 按“新建宏”
 - 输入宏名称”
 - 点击“开始录音”开始录音，点击“停止录音”停止录音。宏键（延时/循环时间）可编辑/修改
 - 点击“停止录制”，点击“保存”保存宏键。

使用宏

- 选择指定按钮
- 选择宏并选择“MACRO NAME”

灯光设置

- 自定义多达 7 种不同的频谱模式：稳定、呼吸、流媒体、霓虹灯、滚动、多彩呼吸、LED 关闭。

- 部分光谱模式可以自定义，例如亮度和速度。

- 您可以设置自动睡眠时间在 10 秒到 40 分钟

繁體中文

包裝盒內的物品

- FANTECH HELIOS GO XD5 PRO 人體工學遊戲鼠標
- 1 套鼠標腳貼
- 用戶說明書
- USB接收器
- Type-C 充電線
- 1 套防滑貼

系統要求

- 操作系統：Windows XP/7/8/10;MAC OS
- 一個空的USB 2.0/3.0 端口

使用說明書

感謝您購買 FANTECH HELIOS GO XD5 PRO 人體工學遊戲鼠標。

FANTECH HELIOS XDS擁有8000萬個開關，還支持板載內存，可以節省到數百種不同的配置文件。

FANTECH HELIOS XDS是即插即用的USB接口可編程鼠標。無需安裝任何首次使用的驅動程序。要獲得更多增強的設置和功能，可以從以下位置安裝軟件：我們的網站 www.fantechworld.com.

參數規格

- Pixart 3370遊戲光學傳感器
- 1000Hz檢測速率
- 動態可調節DPI (800-19000)
- 高達400FPS / 50g的加速度
- Kalib GMB.0, 8000萬次點擊
- 電池容量：300mAh
- 電池壽命：長達40小時
- 尺寸：120mm * 64mm * 40mm
- 1.8m C型傘繩
- 重量：72gr

按鍵功能圖

- 左鍵
- 中鍵
- 右鍵
- 前進
- 向後
- DPI
- 電源開關
- LED 模式開關
- USB接收器

如何連線

它即插即用。通過將USB插孔插入計算機將鼠標連接到計算機USB端口。

Thailand

สินค้าภายในกล่อง

- FANTECH HELIOS GO XD5 PRO มาพร้อมกับสายพรีติดตั้งสำเร็จ
- แปะติดเมาส์สำหรับป้องกัน 1 ชุด
- คู่มือการใช้งาน
- ตัวรับสัญญาณ USB
- สายชาร์จ Type - C
- สติ๊กเกอร์กันลื่น 1 ชุด

ระบบที่ใช้งานได้

- ระบบปฏิบัติการ: Windows XP/7/8/10; MAC OS
- ช่องต่อ USB 2.0/3.0

คู่มือการใช้งาน

ขอขอบคุณที่ซื้อ FANTECH HELIOS GO XD5 PRO มาพร้อมกับสายพรีติดตั้งสำเร็จ

เมาส์เกมมิ่ง FANTECH HELIOS XDS อาจการใช้งานมากถึง 8