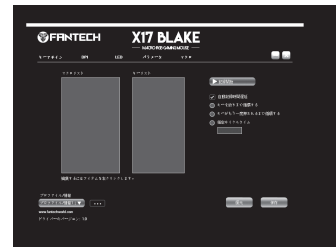




X17 BLAKE

マクロRGBゲーミングマウス

日本語

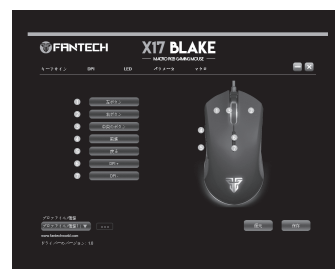


ご使用中ご不明な点がございましたら
お気軽にご連絡ください。
ご連絡方法:LINE ID:wish-sun
↓下記のQRコードをスキャン↓

マクロ設定

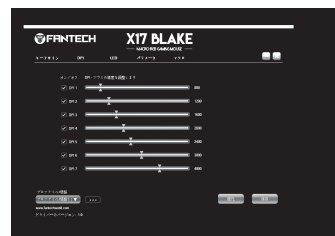
- * 設定中に新しいマクロを作成するには、マクロリストバーを右クリックし、マクロキー名を入力してキーリストを入力します。
例:
 - マクロキー名「ASD」を追加
 - 記録開始ボタンを押して「ASD」と入力し、記録停止を押します
 - 保存する前に遅延時間/サイクルを編集できます
 - 保存/適用ボタンを押してマクロ「ASD」を保存します
 - * マクロ「ASD」の使用方法
 1. キーアサインメントバーを開きます
 2. マクロ「ASD」を適用するボタンを選択します
 3. マクロを選択して、ASDを選びます
 4. 保存して適用を押します
ボタンは「ASD」として使用されます
 - * マクロを確認する方法
 1. メモ帳を開きます
 2. 割り当てられたマクロボタンをクリックします
 3. ASDと入力します
- 注:「ASD」は例です。お好みのキーをマクロに使用してください。

③



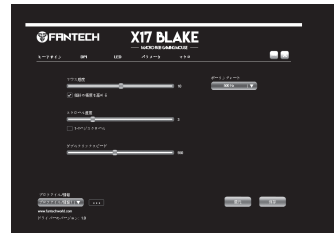
キーアサインメント

- * マウス番号を選択し、アサインメントバーから目的のコマンドを選択することにより、マウスボタンをマルチメディア機能およびゲーム機能にプログラミングできます。
- * [適用]を押して変更を保存します。



DPI設定

- * DPI設定からマウスのDPIレベルをカスタマイズします。
- * ON / OFFバーをオンまたはオフにすることで、DPIのオン/オフを切り替えることができます。
- * [保存]を押して変更を保存します。



パラメーター

- * マウスの感度、スクロール速度、ポーリング速度、ダブルクリック速度をカスタマイズできます。
- * [保存]を押して変更を保存します。

②

取扱説明書

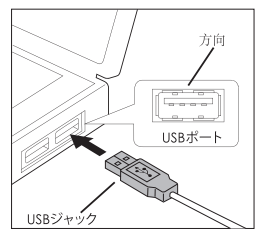
FANTECH BLAKE X17 Macro RGBゲーミングマウスをお買い上げいただきありがとうございます。
FANTECH BLAKE X17には2,000万個のスイッチがあり、オンボードメモリにも対応。最大数百もの異なるファイルを保存できます。

FANTECH BLACK X17は、プラグ&プレイUSBインターフェイスのプログラム可能なマウスです。初めてご使用になる場合でも、ドライバーをインストールする必要はありません。設定と機能の強化については、当社のウェブサイト www.fantechworld.com からソフトウェアをインストールしてください。
(注:FANTECH BLACK X17はWindows及びMACシステムでそのままご使用いただけますが、ドライバーがWindowsシステムである場合に限りです。MACシステムには対応していません。)

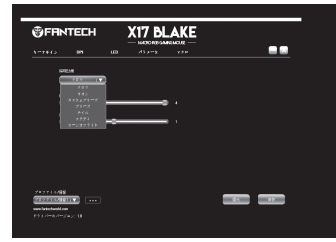
技術仕様

- ・Pixart 3325ゲーミング光学センサー
- ・最大100ips / 加速度20g
- ・オンザフライ調整可能なDPI 250-10000DPI
- ・1000Hzのポーリングレート
- ・Huano ボタン寿命:2000万回クリック
- ・人間工学に基づいた両きき用の設計
- ・カスタマイズ可能なRGB1680万色のカラーオプション
- ・個別プログラミング可能な7つのボタン
- ・1.8メートルの軽量ファイバーUSBケーブル
- ・サイズ:125mm X 62mm X 42mm

接続方法



ソフトウェア



LED

- * LEDバーをクリックすることでLEDカラーモードをカスタマイズできます。お好みのカラーモードと明るさを選択してください。
- * マウス照明LEDの色を変更できます。
- * ステディモードを選択して、使用する色を選びます。

①

パッケージ内容

1. FANTECH BLAKE X17 RGBマクロRGBゲーミングマウス
2. ユーザーマニュアル

システム要求

1. オペレーティングシステム:Windows XP/7/8/10; MAC OS
2. USB 2.0 / 3.0ポート

ユーザーマニュアル

警告

- * 感電やその他の危険を防ぐため、マウスを開いたり、修理したり、改造したりしないでください。上記の行為があった場合、保証は無効となります。
- * 保証ラベルを剥がしたり変更したりしないでください。
- * お手入れに当たっては、アルコールや洗剤は使用せず、乾いた布で拭いてください。
- * 火または熱源から遠ざけてください。決められた動作および保管条件を守ってください。