

# BOMBA MOMO<sup>®</sup>

manual

## ESPECIFICAÇÕES

### largura

6,8 cm

### altura

13 cm

### com haste

### largura

17 cm

### altura

13 cm

Todas as medidas podem variar + ou - 1 cm



## Conteúdo

- 1 bomba momo 2.0
- 1 cabo USB
- 1 haste inox
- 3 anéis de silicone
- 1 mangueira de silicone

## NOTAS importantes:

### Precauções:

1) Mantenha sua Bomba Momo 2.0 na sombra e em local bem ventilado. Evite deixá-la exposta ao sol, próxima ao fogo ou superfícies quentes, devido ao risco de explosão em caso de superaquecimento da bateria.

### Antes do primeiro uso:

2) Antes do primeiro uso, recarregue a bomba por 4 horas.

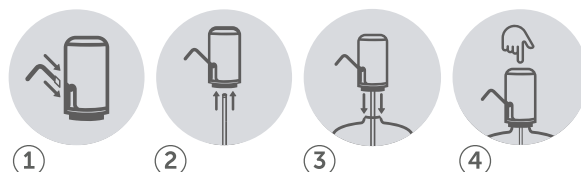
### Instalação:

1) Conecte a haste de aço inox cuidadosamente ao corpo da bomba; *Figura 1*

2) Conecte a mangueira de silicone na parte inferior da bomba Momo; *Figura 2*

3) Em seguida, insira a mangueira dentro do recipiente (garrafão / galão) e posicione a Bomba Momo 2.0 sobre o recipiente em uso; *Figura 3*

4) Pressione o botão do topo para liberar o fluxo de água. Pressione novamente para parar o fluxo. Simples! *Figura 4*



## Instruções de carga

### Precauções:

Para recarregar a bomba Momo, basta conectar a ponta mini USB do cabo na entrada ao lado do corpo da bomba, e outra extremidade deve ser conectada em qualquer entrada de até 5V (USB 2.0 ou adaptador com tensão máxima de 5V de saída).

## Luzes de LED

### Instruções:

1) A **luz azul** indica em funcionamento;

2) A **luz vermelha** acende quando a bomba precisa ser recarregada, parando automaticamente de funcionar;

3) A **luz verde** indica carregamento completo. Pode desconectar o plug da rede para segurança extra e maior durabilidade;

## Perguntas frequentes

**1) A mangueira fica boiando, ou pinga água da haste depois do uso, o que faço?** No início do uso, a mangueira não está totalmente cheia, por isso os problemas acima podem acontecer. Demora alguns dias para se resolver sozinho, ou pode encher a mangueira manualmente e instalar na bomba de novo.

**2) Pinga água na conexão da haste, o que faço?** Pode ser que a haste não esteja bem colocada, ajuste a posição dela. Ou o anel de silicone pode ser rasgado, procure no saco da haste que vem mais 2 unidades de reserva para trocar.

**3) A água sai com um gosto estranho, o que faço?** Pode deixar a mangueira por 30 segundos na água fervente e o gosto vai normalizar.

**4) A bomba faz muito barulho, mas não bombeia água, o que faço?** Verifique se a haste esteja totalmente inserida na bomba, a insira até o fim e acione novamente.

## Garantia

Todas as bombas Momo possuem garantia de 1 ano.

Fale conosco

+55 48 98821-4266  
ajuda@momolifestyle.com.br  
tojamomo.com.br

follow us

momolifestylebrasil

momo  
— lifestyle —