

■ Allgemeines

GekkoSOL FEIN-Korn ist eine einkomponentige, weiße, ausschließlich aus rein mineralischen Füllstoffen, Pigmenten und Bindemitteln hergestellte Renovier-Grundbeschichtung auf Silikatbasis.

GekkoSOL FEIN-Korn basiert auf einer neuartigen Mischung aus Wassergläsern. Eine besondere Zusammensetzung und Kombination dieser Wassergläser erzeugt ein für reine Mineralfarbe enorm breites Anwendungsspektrum. Das Bindemittel in GekkoSOL ist in Wasser gelöstes Siliziumdioxid (Quarz), mit einer spezifischen Oberfläche von 500 m² pro Gramm. Diese große Oberfläche bewirkt enorm hohe Adhäsionskräfte, so dass zuverlässige Haftung auf nahezu allen Untergründen gegeben ist. Schon seit Jahrhunderten findet das Bindemittel von GekkoSOL als Klärungsmittel für Wein und Traubensäfte Verwendung. Pate bei der Namensgebung für GekkoSOL stand der Gecko, welcher an seinen Füßen Millionen feinsten Haare besitzt und ihn über das gleiche Adhäsionsprinzip auch über Kopf und an glatten Oberflächen abturtzsicher haften lässt.

■ Anwendung

GekkoSOL FEIN-Korn ist sowohl Grundanstrich auf nicht mineralischen Untergründen unter anderen Kreidezeit Farben wie auch Endanstrich mit feiner Körnung und Lasurgrund.

GekkoSOL FEIN-Korn ist für Neu- und Renovierungsanstriche im Innenbereich auf vielen Untergründen geeignet:

- Gips-, Kalkgips-, Kalkzement- und Kalkputze.
- fest sitzenden Altanstriche auf Kunststoffbasis, insbesondere Dispersionsfarben. Auf Latexfarben nur nach Probeanstrich mit positivem Ergebnis geeignet.
- Gipskarton und Gipsfaserplatten (außer Rigidur H).
- Alte Lacke
- Beton.

Frische kalkhaltige Putze, Spachtelmassen und Farben sollen frühestens nach 4 Wochen Wartezeit mit GekkoSOL FEIN-Korn überstrichen werden.

■ Eigenschaften

- gut füllender Grundanstrich
- Farbton: weiß
- Körnung: 0,5 mm
- anwendungsfertig
- rein mineralisch
- einkomponentig
- enorme Haftung auf sehr vielen Untergründen
- gute Deckkraft
- beständig gegen Säuren, Laugen und viele Lösemittel
- hoch diffusionsfähig
- spritzwasserfest
- schimmelhemmend durch Alkalität
- enthält keine organischen Bindemittel
- Dichte: ca. 1,76 kg / Liter

■ Zusammensetzung (Volldeklaration)

Wassergläser, Siliziumminerale, Kreide, Talkum, Titandioxid, Soda, Xanthan, Wasser, Zellulose, Konservierungsmittel für Zitrusfrüchte.

■ Vorarbeiten

Der Untergrund muss tragfähig, sauber, trocken, fest, fettfrei und frei von durchschlagenden und färbenden Inhaltsstoffen sein.

- Alte Leimfarbenanstriche und andere kreidende, bzw. nicht tragfähige Altanstriche gründlich entfernen.
- Tapetenleimreste gründlich vom Untergrund abwaschen.
- Oberflächen **gründlich entstauben**, sandende Untergründe gründlich abfegen.
- Kunststoff-, und Lackoberflächen durch Schleifen aufrauen.
- Altanstriche auf gute Haftung prüfen und ggf. entfernen.
- Schalölreste auf Beton entfernen.
- Lose sitzende Putz-, Mauerteile entfernen und mit artgleichem Material ausbessern.
- Durchschlagende und färbende Inhaltsstoffe im Untergrund müssen vor Verarbeitung der Farbe oder nach dem 1. Anstrich mit Schellack Isoliergrund (Art. 234) abgesperrt werden.
- Holz-, Span-, Sperrholz-, Hartfaserplatten sind ungeeignete Untergründe.
- Schimmelbefallene mineralische Untergründe mit Sodalaugensäubern.
- Putzuntergründe mit sehr starker Saugfähigkeit (Benetzungstest) z. B. Putze, leicht sandende Untergründe mit Farbewasserglas (Art. 600, Verdünnung 1:1 mit Wasser) grundieren. Gipsputze und Putze mit Gipsputzstellen erfordern eine Grundierung mit Kaseingrundierung (Art. 145). Wartezeit bis zum nächsten Arbeitsgang jeweils ca. 12 Stunden.

■ Anstrichaufbau / Verdünnung

1. fein schlämmend, auf hellen Untergründen:

- 1 x GekkoSOL FEIN-Korn nach Bedarf bis ca. 10% mit GekkoSOL Verdünnern auf die Saugfähigkeit des Untergrundes eingestellt

2. kräftig schlämmend, auf dunklen Untergründen:

- 1 x GekkoSOL FEIN-Korn nach Bedarf mit bis ca. 10 % GekkoSOL Verdünnern
- 1 x GekkoSOL FEIN-Korn unverdünnt oder verdünnt bis max. 10 % mit GekkoSOL Verdünnern.

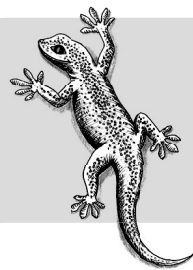
Ein Deckanstrich mit allen Kreidezeit Wandfarben und Lasuren ist möglich.

■ Verarbeitung

GekkoSOL FEIN-Korn soll mit einer Bürste aufgetragen werden. Auf allen saugenden Untergründen, z.B. Kalkzementputz und Gipsputz, ist ein Verdünnen des Anstriches mit GekkoSOL Verdünnern bis zu 10 % Vol. empfohlen.

■ Abtönung

Eine Abtönung kann bis 10 % Gew. mit Kreidezeit Mineralpigmenten erfolgen. Eisenoxidpigmente nur bis 5 % Gew. Stärkere Tönungen auf Anfrage. Die Pigmente sollen vor dem Einrühren in GekkoSOL Verdünnern angeschlämmt werden. Sehr kräftige Farbtöne werden durch einen Schlussanstrich mit Kreidezeit Volltonfarben erzielt.



■ Gebindegrößen

Anwendungsfertig in Kunststoffeimern
1 Liter (Art. 133.0), 5 Liter (Art. 133.1), 10 Liter (Art. 133.2)
Preise entnehmen Sie bitte der aktuellen Preisliste.

■ Reichweite / Verbrauch

ca. 0,19 Liter / m² GekkoSOL FEIN-Korn pro Anstrich auf glattem Untergrund. Der Verbrauch kann auf sehr rauhen Untergründen auf bis zu 0,32 Liter / m² je Anstrich steigen.

■ Reinigung der Werkzeuge

Sofort nach Gebrauch mit Wasser

■ Lagerung

Frostfrei und luftdicht verschlossen gelagert sind unangebrochene Gebinde GekkoSOL FEIN-Korn mind. 12 Monate haltbar. Nicht über 25 °C lagern. **Teilentleerte Gebinde luftdicht verschließen. Folie auf die restliche Farbe legen um Austrocknen zu vermeiden. Farbanhaftungen am Deckel und Gebinderand vor dem Verschließen ganz entfernen.**

■ Entsorgung von Produktresten

Produktreste nicht in das Abwasser geben. Eintrocknete Produktreste können mit dem Hausmüll entsorgt werden.

■ Kennzeichnung

entfällt, kein Gefahrgut

■ Kennzeichnung gem. ChemVOCFarbV

VOC Höchstgehalt (Kat. A/a): 30 g/l (2010), Produkt enthält max. 1 g/l VOC.

■ Hinweise / Sicherheitshinweise

Während der Verarbeitung Augen und Haut schützen (Schutzbrille, -handschuhe). Bei Augen- bzw. Hautkontakt mit viel Wasser spülen und ggf. (Augen) einen Arzt aufsuchen. Nicht zu streichende Oberflächen vor Produktspritzern schützen, bzw. Produktspritzer sofort mit Wasser entfernen (Gefahr irreversibler Flecken!). GekkoSOL FEIN-Korn darf weder mit Farbenwasserglas noch mit Wasser verdünnt werden, sondern nur mit GekkoSOL Verdünner. Auf mögliche Naturstoffallergien achten. Durch die eingesetzten Naturrohstoffe tritt ein typischer Produktgeruch auf! **Für Kinder unerreichbar lagern.**

Zum Verdünnen von GekkoSOL Farbe verwenden Sie bitte ausschließlich:

GekkoSOL Verdünner

Produktinformation Art. 137

■ Zusammensetzung (Volldeklaration)

Wassergläser, Wasser

■ Gebindegrößen

1 Liter (Art. 137). Anwendungsfertig in PE-Flaschen. Preise entnehmen Sie bitte der aktuellen Preisliste.

■ Reinigung der Werkzeuge

Sofort nach Gebrauch mit Wasser

■ Lagerung

Frostfrei und luftdicht verschlossen gelagert sind unangebrochene Gebinde GekkoSOL Verdünner mind. 12 Monate haltbar.

■ Entsorgung von Produktresten

Produktreste nicht in das Abwasser geben. Eintrocknete Produktreste können mit dem Hausmüll entsorgt werden.

■ Kennzeichnung

entfällt, kein Gefahrgut

■ Kennzeichnung gemäß ChemVOCFarbV:

VOC Höchstgehalt (Kat. A/a): 30 g/l (2010), Produkt enthält max. 1 g/l VOC.

■ Hinweise

Während der Verarbeitung Augen und Haut schützen (Schutzbrille, -handschuhe). Bei Augen- bzw. Hautkontakt mit viel Wasser spülen und ggf. (Augen) einen Arzt aufsuchen. Nicht zu streichende Oberflächen vor Produktspritzern schützen, bzw. Produktspritzer sofort mit Wasser entfernen (Gefahr irreversibler Flecken!). GekkoSOL FEIN-Korn und VOLL-Korn dürfen weder mit Farbenwasserglas noch mit Wasser verdünnt werden, sondern nur mit diesem GekkoSOL Verdünner. Auf mögliche Naturstoffallergien achten. Durch die eingesetzten Naturrohstoffe tritt ein typischer Produktgeruch auf! **Für Kinder unerreichbar lagern.**

Die beschriebenen Angaben wurden nach dem neuesten Stand der uns vorliegenden Erfahrungen festgestellt. Wegen der Verarbeitungsmethoden und Umwelteinflüsse sowie der verschiedenartigen Beschaffenheit der Untergründe, muss eine Verbindlichkeit für die allgemeine Rechtsgültigkeit der einzelnen Empfehlungen ausgeschlossen werden. Vor der Anwendung ist das Produkt vom Verarbeiter auf Eignung für den Anwendungszweck zu prüfen (Probeanstrich).

Bei Neuauflage oder Produktveränderung verlieren die Texte ihre Gültigkeit. Die jeweils neuesten Produktinformationen erhalten Sie bei Kreidezeit direkt oder im Internet: www.kreidezeit.de