

卓上空気清浄機 (アロマ対応)

取扱説明書

機種: LAP-C161-WJP
LAP-C161-KJP



ご質問やご不明な点がございましたら、
support.jp@levoit.comまでご連絡ください。

もくじ

ページ

はじめに

安全上のご注意	2
使用上のご注意	2
各部のなまえ	3
ご使用前に	4

お使いかた

エッセンシャルオイル	5
エッセンシャルオイルの追加	5
湿度	5
フィルターの概要	5

お手入れ

空気清浄機のクリーニング	6
フィルターのクリーニング	6
フィルター点検インジケーター	6
フィルター点検インジケーターのリセット	6
フィルターの交換時期はいつ?	7
フィルターの交換	7
アロマパッドのクリーニング	7
アロマパッドの交換	7
保管	7

必要なとき

こんなときは?	8
仕様と別売品	10
保証とアフターサービス	11

お買い上げいただき、誠にありがとうございます。
この取扱説明書(保証書付)をよくお読みのうえ、正しくお
使いください。
ご使用前に、「安全上のご注意」を必ずお読みください。
この取扱説明書(保証書付)は、いつでも見ることができ
る所に必ず保管してください。

安全上のご注意

人への危害、財産への損害を防ぐため、お守りいただくことを説明しています。



警告

「死亡、または重傷を負うおそれがある」内容。



注意

「軽傷を負う、または財産に損害を受けおそれがある」内容。



してはいけないこと。



しなければならないこと。



警告

火災や感電、けがを防ぐために



しなければならないこと。

- この空気清浄機は、必ず本書で記載されている通りに使用してください。
- 本器の内部を常に乾燥した状態に維持してください。過剰に湿度の高い場所で使用しないでください。

- 保守(フィルターの交換など)を行う前は、必ず本器の電源コードをコンセントから外してください。
- 酸素は燃焼を助ける性質が強いガスですので火災や感電を防ぐために、酸素供給が行われている場所から1.5m以上離してください。



してはいけないこと。

- 本器を水、および濡れた場所や湿った場所に近づけないでください。水や他の液体に浸さないでください。
- 本器に熱源を近づけないでください。
- 可燃性ガス、蒸気、金属粉、エアゾール(スプレー)製品、または工業用油由来の煙霧がある場所で使用しないでください。
- 火災や感電のリスクを減らすため、固体速度制御装置(調光スイッチなど)とあわせて本器を使用しないでください。
- 本器が損傷している場合や正しく動作していない場合、あるいはコードやプラグが損傷している場合は、本器を使用しないでください。ご自身で修理を試みないでください。カスタマーサポートに連絡してください(11ページ参照)。

電源コードとアダプター

- 決して熱源の近くにコードを置かないでください。
- マットやカーペットなどのカバー類でコードを覆わないでください。家具や電気機器の下にコードを置かないでください。
- 人がよく通る場所にコードを置かないでください。コードを人が足をひっかけそうな場所に置かないでください。
- 電源アダプターコードが破損した場合、感電や火災の危険を避けるために、ETEKCITY株式会社または同様の資格を持つ者が交換してください。カスタマーサポートにお問い合わせください。(11ページ参照)。



注意

漏電やけがを防ぎ、家財などを守るために



しなければならないこと。

- 常にプラグを差し込んだ状態で、コンセントの近くに本器を置いてください。

- お子様が本製品で遊ばないように注意を払ってください。



してはいけないこと。

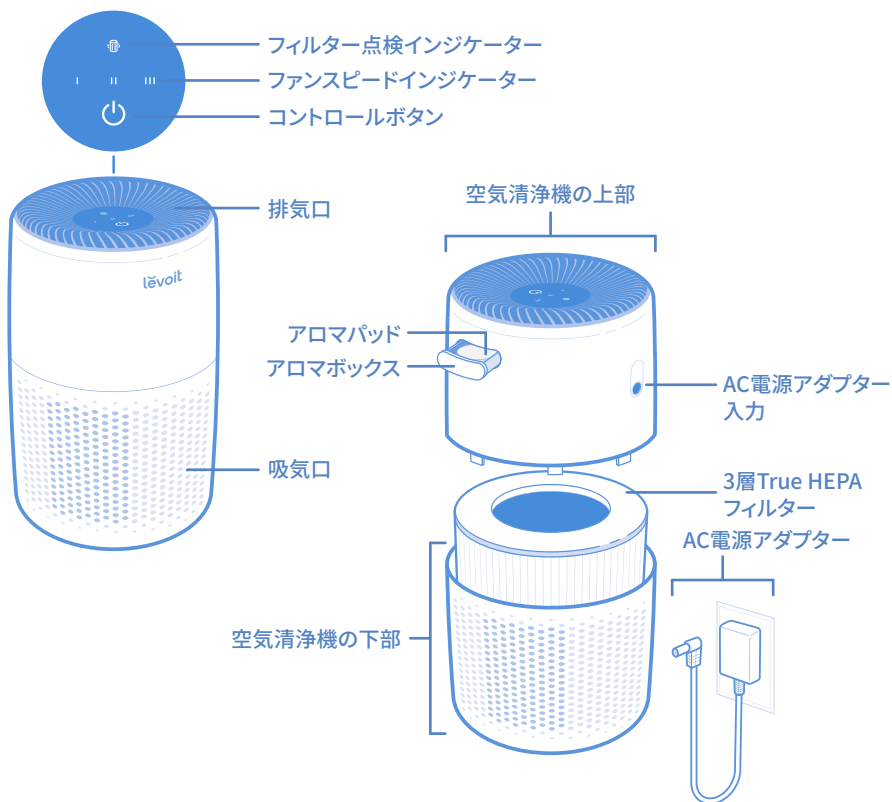
- フィルターのビニールカバーを取り外さずに使用しないでください。空気清浄機が空気をろ過せず、オーバーヒートして火事の原因となることがあります。
- 本器を屋外で使用しないでください。
- 湿度が高すぎる場所に置かないでください。
- 本器の上に座ったり、重いものを置いたりしないでください。
- 本器は業務用ではありません。家庭用以外の用途に使用しないでください。
- 幼児の手の届く範囲では使用しないでください。お子様が本器の近くにいる場合は、目を離さないでください。

- 本器の開口部には何も置かないでください。
- 湿度の蓄積を防ぐため、温度変化の激しい部屋やエアコンの下などに置かないでください。
- 監督または指示がない限り、身体的、感覚的、または精神的な障害を有する方、または経験や知識がない者(お子様を含む)は、本器を使用しないでください。
- お子様だけで本器の掃除やメンテナンスを行わないでください。
- フィルターにエッセンシャルオイルを加えないでください。オイルでフィルターが破損し、最終的に不快なニオイが発生します。エッセンシャルオイル(別売り)は、必ず本器の上部にあるアロマボックスに入れてください。

使用上のご注意

- 業務用ではありません。ご家庭のみ使用できます。
- 本器は、電圧100~240V、周波数50Hzまたは60Hzでご使用いただけます。
- 本器は、心身能力や感覚が低減している方、または経験と知識のない方(お子様も含まれます)による使用は意図されていません(安全責任者が見守っている場合、あるいは、本機器の使用に関する指示を行っている場合は除きます)。
- Levoit 空気清浄機は、電磁場(EMF)に関するすべての規格に準拠しています。ユーザーマニュアルに従って正しく使用した場合、本製品は現在入手可能な科学的根拠に基づき安全です。

各部のなまえ



ご使用前に

重要:

- AC電源アダプターは、空気清浄機内部にあります。
- ご使用前に、フィルターからプラスチックを取り外す必要があります。

1. アromaボックスのテープも含め、すべての梱包材を取り除きます。
2. 空気清浄機の上半分を反時計回りに回転させ、下半分から取り外します。【図1.1】
3. 空気清浄機内部からフィルターとAC電源アダプターを取り出します。フィルターからプラスチック梱包材をすべて取り外します。フィルターを空気清浄機内部に戻します。【図1.2】

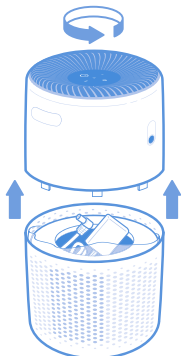


図1.1

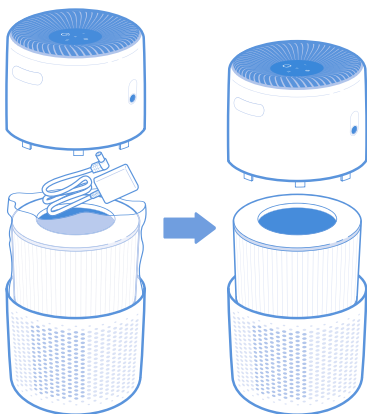


図1.2

4. 空気清浄機の上半分を、そのまま下半分の上に戻します。時計回りに回転させ、適切な位置で固定します。【図1.3】

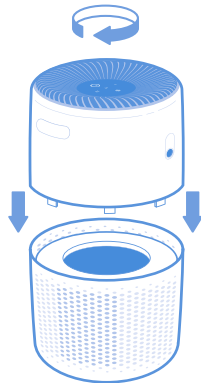


図1.3

5. AC電源アダプターを空気清浄機に接続します。コンセントにプラグを入れます。
6. 空気が自由に空気清浄機の内外を循環できるようにするため、可能であれば空気清浄機の周囲38cmには何も置かないください。【図1.4】

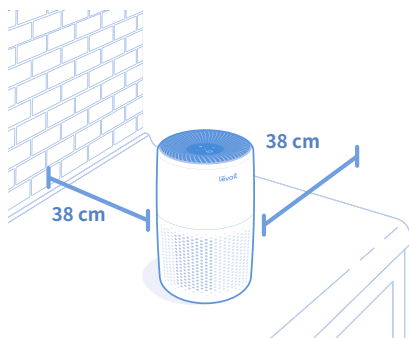


図1.4

お使用かた

警告:排気口と吸気口がふさがれていないことを確認してください。排気口と吸気口がふさがれていると、空気清浄機が過熱して作動しなくなる可能性があります。

1. コントロールボタンをタップして、空気清浄機の電源を入れます。
2. オプションで、コントロールボタンを繰り返し押しすと、ファンスピードをI、II、IIIの間で切り替えることや、空気清浄機の電源を切ることができます。

注記:ディスプレイの照明は、操作しなければ60秒後に自動的にオフになります。

エッセンシャルオイル

決してフィルターやファンにエッセンシャルオイルを加えないでください。オイルでフィルターが破損し、最終的に不快なおいが発生します。**必ず**エッセンシャルオイルは、空気清浄機の上にあるアロマボックス内のアロマパッドに入れてください。

注記:エッセンシャルオイルは同梱されていません。

エッセンシャルオイルの追加

1. アロマボックスを押し引き出します。
2. 5〜7滴のエッセンシャルオイルをアロマパッドに加えます。
3. アロマボックスを空気清浄機内部に戻します。

注記:決してエッセンシャルオイルブレンドを混ぜないでください。アロマパッドは、新しいエッセンシャルオイルブレンドを使用する前に掃除します(アロマパッドのクリーニング、7ページを参照)。

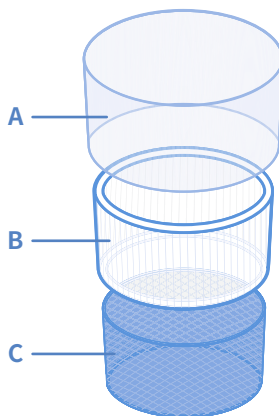
湿度

湿度によってフィルターが破損する場合があります。本空気清浄機は、相対湿度が85%未満の場所で使用してください。過度に湿度の高い場所で使用した場合、フィルター表面にカビが発生する場合があります。

注記:水や湿気によりかびが増殖します。かびの問題を解決するには、湿気のもとを取り除き、かびをきれいに掃除してください。すでに発生したかびは空気清浄機では対応できません。空気中のかびの胞子を取り除き、においを消すことのみできます。

フィルターの概要

空気清浄機は3段式のH13 Trueを採用空気を浄化するHEPAフィルターシステム。



A. プレフィルター

- ほこりや糸くず、繊維、髪の毛、ペットの毛など大きな粒子を捕えます。
- フィルターの寿命を最大限維持するために、フィルターを保護します。

B. H13 True HEPAフィルター

- 0.1ミクロンの浮遊微小粒子を99.97%以上絡めとります。
- 細かいほこりのような浮遊微小粒子、煙粒子、アレルゲン(花粉やペットのフケなど)を絡めとります。

C. 活性炭フィルター

- 煙、におい、煙霧を物理的に吸収します。

お手入れ

空気清浄機のクリーニング

1. クリーニングの前にプラグを抜いてください。

注記:決して研磨剤や可燃性の洗剤を使用しないでください。

2. 空気清浄機の外側は乾いたやわらかい布で拭きます。必要であれば、しめった布で拭き、すぐに乾かします。
3. 空気清浄機の内部は、ノズルを取り付けた掃除機で掃除します。[図2.1]



図2.1

フィルターのクリーニング

外側のプレフィルターは2~4週間ごとに掃除すると、有効性が上がり、フィルターの寿命が延びます。やわらかいブラシや真空ホースでプレフィルターを掃除し、髪の毛、ほこり、大きな粒子を取り除きます。決して水や他の液体でフィルターを洗淨しないでください。

フィルター点検インジケーター

☑ は、フィルターの点検が必要になると点灯します。空気清浄機の使用頻度に応じて、インジケーターは約6~8か月後に点灯します。まだフィルターを交換する必要がないかもしれませんが、☑ が点灯した場合は点検する必要があります。

フィルター点検インジケーターのリセット

以下の場合、フィルター点検インジケーターをリセットします。

A. ☑ 赤色に点灯した場合。

1. フィルターを交換します(7ページを参照)。
2. 空気清浄機のプラグをコンセントに差し込んだまま、ファンをオフにした状態で、コントロールボタンを3秒間長押しします。
3. ☑ 正常にリセットされた場合、3回点滅してから電源が切れます。

B. フィルターを交換した後に☑ が点灯した場合。

1. 空気清浄機のプラグをコンセントに差し込んだまま、ファンをオフにした状態で、コントロールボタンを3秒間長押しします。これにより、☑ の電源が入ります。
2. 再びコントロールボタンを3秒間長押しします。
3. ☑ 正常にリセットされた場合、3回点滅してから電源が切れます。

フィルター	クリーニング時期	クリーニング方法	交換時期
プレフィルター	2~4週間ごと	やわらかいブラシや真空ホースを使用[図2.1]	6~8か月
H13 True HEPA フィルターおよび 活性炭フィルター	決して掃除しないでください		

お手入れ(続き)

フィルターの交換時期はいつ？

フィルターは6〜8か月ごとに交換する必要があります。空気清浄機の使用頻度に応じて、フィルターの交換時期が変わる可能性があります。比較的汚染度の高い環境で空気清浄機を使用すると、**④**がオフでも、フィルターをより頻繁に交換しなければならない場合があります。

下記の場合は、フィルターを交換しなければならない場合があります。

- 空気清浄機の電源を入れると、大きなノイズがする
- airflow が減っている
- 異常なおいがする
- 明らかにフィルターが詰まっている

注記: フィルター交換後、必ず **④** をリセットしてください(6ページを参照)。

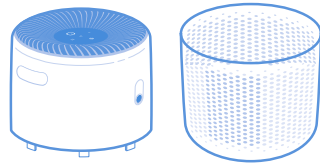


図2.2

4. 新しいフィルターを梱包材から出し、空気清浄機の下半分の内部に配置します(**ご使用前に**、4ページを参照)。
5. 空気清浄機の上半分と下半分を元通りに組み合わせます。空気清浄機のプラグを入れます。
6. フィルター点検インジケーターをリセットします(6ページを参照)。

アロマパッドのクリーニング

効果的なアロマセラピーを行うには、必ず新しいエッセンシャルオイルのブレンドを使用する前にアロマパッドをきれいにしてください。**決して**エッセンシャルオイルブレンドを混ぜないでください。

クリーニング方法:

1. アロマボックスを押し引き出すことで、取り外します。
2. アロマパッドを取り外し、あたたかい流水で洗います。
3. 清潔な布で乾かし、アロマボックスに戻します。
4. アロマボックスを空気清浄機内部に戻します。

注記: 液体クリーナーや洗剤をアロマパッドまたはアロマボックスに入れないでください。

フィルターの交換

1. プラグを抜き、空気清浄機を持ち上げます。空気清浄機を上半分と下半分に分解します(**ご使用前に**、4ページを参照)。
2. 古いフィルターを取り外します。
3. 掃除機で、空気清浄機の内部に残っているほこりや髪の毛を掃除します。

注記: 空気清浄機の上半分を取り外してそばに置いている場合、下半分は水で洗浄することができます。**決して**水や液体で空気清浄機の上半分を洗浄しないでください。[図2.2]

アロマパッドの交換

繰り返し洗浄した後でアロマパッドが変形するか破損した場合は、交換しなければならない場合があります。

空気清浄機の性能を維持するため、Levoitの純正アロマパッド**のみ**を使用してください。詳細は、**カスタマーサポート**までお問い合わせください(11ページ参照)。

保管

空気清浄機を長期間使用しない場合は、空気清浄機とフィルターをプラスチック梱包材に包んで乾燥した場所に保管することで、湿気による破損を防ぎます。



空気清浄機の性能を維持するため、Levoit純正フィルター**のみ**を使用してください。交換用フィルターを購入するには、Amazonで**B09FDZBVN2**と検索します。

こんなときは？

問題点	可能な解決策
空気清浄機の電源が入らない、またはボタン操作に反応しない。	空気清浄機のプラグを入れます。
	AC 電源アダプターを空気清浄機から抜き、再び接続します。
	AC 電源アダプターが破損していないか確認します。破損している場合は、空気清浄機の使用を中止し、 カスタマーサポート まで連絡してください(11ページを参照)。
	空気清浄機を異なるコンセントに差し込みます。
	空気清浄機が機能不全になっている可能性があります。 カスタマーサポート まで連絡してください(11ページを参照)。
気流が大幅に低減する。	フィルターが梱包から取り出され、適切に配置されていることを確認します(ご使用前に 、4ページを参照)。
	コントロールボタンを押してファンの速度を上げます。
	空気清浄機の周囲38cmに何も置かないようにします。
	プレフィルターに大きな粒子(髪の毛や糸くずなど)が詰まり、気流を妨げている可能性があります。プレフィルターを掃除します(6ページを参照)。
	フィルターを交換します(フィルターの交換 、7ページを参照)。
ファンがオンの間、空気清浄機から異常なノイズが出る。	プラスチックの梱包から出したフィルターが適切に配置されていることを確認します(4ページを参照)。
	空気清浄機が硬く平らで水平な面に置かれていることを確認します。
	フィルターを交換します(フィルターの交換 、7ページを参照)。
	空気清浄機が損傷しているか、内部に異物がある可能性があります。空気清浄機の使用を中止し、 カスタマーサポート まで連絡してください(11ページを参照)。 決して 空気清浄機を修理しようとしないでください。
空気浄化の質がよくない。	コントロールボタンを押してファンの速度を上げます。
	空気清浄機の側面または上部(排気口または吸気口)をふさいでいる物が無いことを確認します。
	フィルターが梱包から取り出され、適切に配置されていることを確認します(4ページを参照)。
	空気清浄機の使用中はドアと窓を閉じてください。
	部屋が12畳(19m ²)より大きい場合は、空気の浄化に時間がかかります。
	フィルターを交換します(フィルターの交換 、7ページを参照)。

こんなときは? (続き)

問題点	可能な解決策
空気清浄機から変なにおいがする。	フィルターとアロマパッドを掃除するか、必要に応じて交換します。
	カスタマーサポート まで連絡してください(11ページを参照)。
	湿度の高い場所では空気清浄機を使用しないでください。
フィルターを交換した後もフィルター点検インジケータースランプがオンのままになっている。	フィルター点検インジケータースランプをリセットします(6ページを参照)。
④ フィルター点検インジケータースランプが6~8か月経っても点灯しない。	④ フィルター点検インジケータースランプは、フィルターの交換時期を知らせるものであり、空気清浄機の使用頻度に応じて点灯します。(6ページを参照)。空気清浄機を頻繁に使用しない場合、④ が点灯するまで時間がかかります。
④ フィルター点検インジケータースランプが6か月経つ前に点灯した。	④ フィルター点検インジケータースランプは、フィルターの交換時期を知らせるものであり、空気清浄機の使用頻度に応じて点灯します。(6ページを参照)。空気清浄機を頻繁に使用する場合、④ が早く点灯します。

リストに問題が含まれていない場合は、カスタマーサポートまでお問い合わせください
(11ページを参照)。

仕様と別売品

製品仕様

機種	LAP-C161-WJP、LAP-C161-KJP		
電源	12V \equiv 1A		
電源アダプター	入力:100~240V~ 50/60Hz 出力:12V \equiv 1A		
適用床面積(目安)※1	12畳(19 m ²)		
運転モード	I	II	III
消費電力(W)	1.2 \pm 0.5	2.5 \pm 0.8	6.5 \pm 1
1時間あたりの電気代(円)※2	0.02-0.04	0.04-0.09	0.14-0.20
運転音(dB)	27	35	44
外形寸法(cm)	16.4 × 16.4 × 26.4		
質量(kg)	1.0		
電源コードの長さ(m)	1.83		
使用条件	温度: -10℃~40℃ 湿度: 相対湿度 \leq 85%		

本機は50Hz・60Hzいずれの地域でもご使用になれます。転居などにより電源周波数が変わっても、部品の取り替えや、調整の必要はありません。

※1. より大きな部屋でも効果を発揮しますが、空気の浄化に時間がかかります。

理想的な部屋の大きさは、1時間あたり2回の換気(ACH)を基準としています。

※2. 全国電力10社電気代・電力料金の平均値で計算しています。

梱包内容

- 1 × Core Mini True HEPA空気清浄機
- 1 × 3層 True HEPA フィルター(設置済み)
- 1 × アロマパッド(設置済み)
- 1 × AC電源アダプター
- 1 × 取扱説明書

別売品

本器の性能を維持するため、Levoit純正フィルターのみをご使用ください。取替用フィルターをお買い求めの場合は、QRコードを読み取るか、AmazonでB09FDZBVN2を検索してください。



保証とアフターサービス

空気清浄機

LAP-C161-WJP
LAP-C161-KJP

保証書

本書は、お買い上げ日から2年間に故障が発生した場合に、下記の保証規定により新品交換・返金を行うことをお約束するものです。

お買い上げ日※		保証期間	お買い上げ日より:2年間
年 月 日			※消耗品(アロマパッドなどを除く)
お客様	お名前		取扱販売店名:
	ご住所 〒 電話() -		メールアドレス:

故障かな?と思ったときは

1. 「こんなときは?」(8ページ)を調べてください
2. それでも異常があるときは使用をやめて、必ず電源フラグをコンセントから抜いてください
3. 直ちにカスタマーサポートにご連絡ください

カスタマーサポート

■メールアドレス: support.jp@levoit.com

製品に関するご質問などがございましたら、お気軽にご連絡ください。

■保証書

お買い上げの後、必ず保証書をご記入ください。お問い合わせの際に、保証書を確認させていただくことがございますので、予めご了承ください。

保証書を確認できない場合は、ご注文番号をご提出いただくと保証対象になります。

■保証期間

お買い上げ日から2年を過ぎますと、新品交換または返金などの対応がいたしかねますが、カスタマーサポートは無期限ですので、製品に関するお問い合わせがございましたら、お気軽にご連絡ください。できる限り対応させていただきます。

■新品交換・返金の条件について

1. 弊社の直売店(Amazonなど)からご購入された商品であること
2. 保証書・ご注文番号を確認できること
3. ご買い上げ日から2年内であること
4. 製品に確実に不具合があること



ホームページ：<https://vesync.jp/>

@LEVOITJAPAN



お問い合わせ先

お問い合わせの前にもう一度「よくあるご質問」、「こんなときは?」ご確認ください。

カスタマーサポート メールアドレス：
support.jp@levoit.com

ご不明な点がございましたら、お気軽にご連絡ください。
24時間内に必ず返信いたします。

ETEKCITY株式会社

東京都千代田区鍛冶町二丁目10番10号GC
神田鍛冶町ビル3F