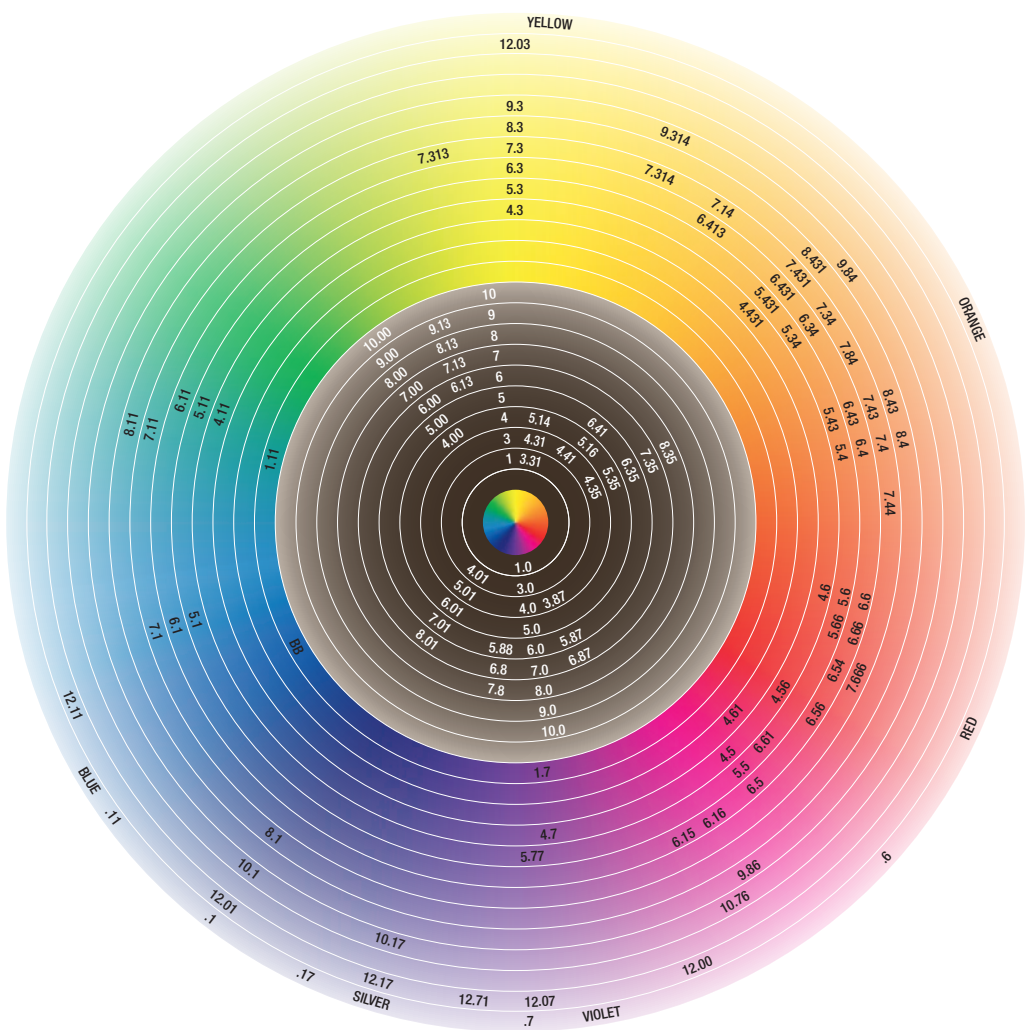


milk
shake[®]
creative

newton's disk



REFERENCE		
.0 N NATURAL	.4 C COPPER	.7 V VIOLET
.1 A ASH	.5 M MAHOGANY	.8 B MOKA
.3 G GOLD	.6 R RED	

EN The new advanced formula of **milk_shake[®] creative permanent colour**.
DIAGNOSIS: perform a **technical diagnosis establishing** • the natural hair colour level • the % of grey hair
• **undertone found at target level:** body – porosity – strength – density – elasticity • the desired result.
STANDARD PREPARATION: 1+1.5 In a non-metallic bowl, pour **1 part** colouring cream **milk_shake[®] creative permanent colour** and add **1.5 parts** **milk_shake[®] oxidizing emulsion** to **5 vol. 1.5%, 10 vol. 3%, 20 vol. 6%, 30 vol. 9%, 40 vol. 12%** (ex. 50 g of **colouring cream** + 75 g of **oxidizing emulsion** 20 vol. 6%).

HIGH LIFTERS PREPARATION: 1+2 In a non-metallic bowl, pour **1 part** colouring cream **milk_shake[®] creative permanent colour** and add **2 parts** **milk_shake[®] oxidizing emulsion** to **40 vol. 12%** (ex. 50 g of **colouring cream "high lifter"** + 100 g **oxidizing emulsion 40 vol. 12%**).

FORMULATION / PROCESSING TIME

To darken / tone	oxidizing emulsion 5 vol. 1.5%	max 20 mins*
To darken / For max. 1 level of lift	oxidizing emulsion 10 vol. 3%	35 mins
For 1 to 2 levels of lift	oxidizing emulsion 20 vol. 6%	35 mins
For 2 to 3 levels of lift	oxidizing emulsion 30 vol. 9%	35 mins
For 3 to 4 levels of lift	oxidizing emulsion 40 vol. 12%	45 mins

*keep checking the hair during the toning phase.

The metallic series must only be used with oxidizers at 5 or 10 volumes and on pre-lightened levels.
APPLICATION Apply **milk_shake[®] colour specifics powerful protector** over the hairline. Wear gloves and apply the colour to dry, unwashed hair (where the hair is excessively greasy or there is an excessive amount of styling products present, wash and dry the hair prior to colouring).
TYPE OF SERVICE: **Colouring with shades of the same natural level or darker:** apply the mixture of colour to the roots, lengths and ends, then process for 30 minutes. **Colour lifting:** apply the mixture 2 cm away from the roots to the ends, leaving it on for 20 minutes. Prepare the same mixture again and apply it on the hair regrowth; process it for another 30-45 minutes. For the application on the lengths and ends it is advised to use a higher volume oxidant than used on the roots, to achieve greater intensity and brilliance of colour. **Colouring with the "high lifters" series:** apply the mixture 2 cm away from the roots to the ends and leave on for 20 minutes. Prepare the same mixture again and apply it on hair regrowth. Process it for 45-60 minutes. **Colour touch-up:** apply the mixture only on the natural regrowth and process for 30-35 minutes. Then, to refresh the colour on the lengths and ends, choose and apply a **milk_shake[®] direct colour** shade or **milk_shake[®] smoothies** and process for 5-10 minutes. Alternatively, apply a **milk_shake[®] the gloss colour** shade and process for 20 minutes. **Colour touch-up with "high lifters" series:** apply the mixture only on the natural regrowth and process it for 45-60 minutes. To refresh the colour on the lengths and ends, choose and apply a **milk_shake[®] direct colour** shade or **milk_shake[®] smoothies** and process for 5-10 minutes. Alternatively, apply a **milk_shake[®] the gloss colour** shade and process for 20 minutes. **RINSE** At the end of the specified processing time add warm water and lather the colour for about 2 minutes, rinse well and apply **milk_shake[®] colour specifics acid colour sealer**, distributing it throughout the hair. Massage for 2 minutes and do not rinse. Follow with **milk_shake[®] colour sealing shampoo**, then condition with **milk_shake[®] colour sealing conditioner**, massage for 2 minutes, rinse and proceed with the desired styling.

IT La nuova formula avanzata di **milk_shake[®] creative permanent colour**.
DIAGNOSI Eseguire una **diagnosi tecnica stabilendo:** • il livello naturale • la % di capelli bianchi • **la tipologia di capelli:** corpo – porosità – tenacità – densità – elasticità • il risultato desiderato.
PREPARAZIONE STANDARD: 1+1.5 In una ciotola non metallica, versare **1 parte** di crema colorante **milk_shake[®] creative permanent colour** e aggiungere **1.5 parti** di **milk_shake[®] oxidizing emulsion** a **5 vol. 1.5%, 10 vol. 3%, 20 vol. 6%, 30 vol. 9%, 40 vol. 12%** (es. 50 g di **crema colorante** + 75 g di **oxidizing emulsion 20 vol. 6%**).
PREPARAZIONE HIGH LIFTERS: 1+2 In una ciotola non metallica, versare **1 parte** di crema colorante **milk_shake[®] creative permanent colour** e aggiungere **2 parti** di **milk_shake[®] oxidizing emulsion** a **40 vol. 12%** (es. 50 g di **crema colorante "high lifter"** + 100 g di **oxidizing emulsion 40 vol. 12%**).

FORMULAZIONE / TEMPI DI POSA

Per tonalizzare/per scurire	oxidizing emulsion 5 vol. 1.5%	max 20 min*
Per scurire/per depositare	oxidizing emulsion 10 vol. 3%	35 min
Per schiarire 1 o max 2 livelli	oxidizing emulsion 20 vol. 6%	35 min
Per schiarire 2 o max 3 livelli	oxidizing emulsion 30 vol. 9%	35 min
Per schiarire 3 o max 4 livelli	oxidizing emulsion 40 vol. 12%	45 min

*In fase di tonalizzazione si consiglia il controllo a vista.
La serie metallica va utilizzata esclusivamente con ossigeno a 5 o 10 volumi e su livelli preschiariti.
APPLICAZIONE Applicare su tutto il contorno della capigliatura **milk_shake[®] colour specifics powerful protector**. Indossare i guanti e applicare il colore sui capelli asciutti, non lavati (solo nel caso in cui i capelli siano eccessivamente grassi o vi sia presente una quantità eccessiva di prodotti di styling, lavarli previamente).

TIPLOGIA DI SERVIZIO Colorazione con **nuance di livello più scuro o dello stesso livello:** applicare la miscela di colore in radice, sulla lunghezza e sulle punte, lasciando in posa per 30 minuti. **Colorazione in schiaritura:** applicare la miscela da 2 cm dalla ricrescita fino alle punte, lasciando in posa per 20 minuti. Ripreparare la medesima miscela e applicarla sulla ricrescita; lasciare in posa per altri 30-45 minuti. Per l'applicazione sulle lunghezze e sulle punte si consiglia di utilizzare potere ossidativo più elevato, rispetto a quelli utilizzati sulle radici, per ottenere una maggiore intensità e brillantezza del colore. **Colorazione con la serie "high lifters":** applicare la miscela da 2 cm dalla base fino alle punte e lasciare in posa per 20 minuti. Ripreparare la medesima miscela e applicarla sulla base (2 cm). Lasciare in posa per altri 45-60 minuti. **Colorazione ritocco:** applicare la miscela soltanto sulla ricrescita naturale e lasciare in posa per 30-35 minuti. Successivamente, per tonalizzare il colore sulle lunghezze e sulle punte scegliere e applicare una **nuance milk_shake[®] direct colour** oppure **milk_shake[®] smoothies** e lasciare in posa per altri 5-10 minuti. Oppure, applicare una **nuance milk_shake[®] the gloss colour** e lasciare in posa 20 minuti. **Colorazione ritocco con la serie "high lifters":** applicare la miscela soltanto sulla ricrescita naturale e lasciare in posa per 45-60 minuti. Per tonalizzare il colore sulle lunghezze e sulle punte scegliere e applicare una **nuance milk_shake[®] direct colour** oppure **milk_shake[®] smoothies** e lasciare in posa per altri 5-10 minuti. Oppure, applicare una **nuance milk_shake[®] the gloss colour** e lasciare in posa 20 minuti. **RISCIACQUO** Al termine del tempo di posa indicato aggiungere un pò di acqua tiepida e massaggiare il colore per circa 2 min, quindi risciacquare abbondantemente ed applicare **milk_shake[®] colour specifics acid colour sealer**, distribuendolo su tutta la capigliatura. Massaggiare per 2 min senza risciacquare e procedere allo shampoo con **milk_shake[®] colour sealing shampoo**, successivamente condizionare con **milk_shake[®] colour sealing conditioner**, massaggiare per 2 min, risciacquare e procedere allo styling desiderato.

ES La nueva fórmula avanzada de **milk_shake[®] creative permanent colour**.
DIAGNÓSTICO Realizar una **técnica de diagnóstico mediante el establecimiento de:** • el nivel natural • el % de canas • **el tipo de cabello:** cuerpo – porosidad – dureza – densidad – elasticidad • el resultado deseado.
PREPARACIÓN ESTÁNDAR: 1+1.5 En un recipiente no metálico, verter la crema colorante **1 parte** **milk_shake[®] creative permanent colour** y agregar **1.5 partes** **milk_shake[®] oxidizing emulsion** a

5 vol. 1.5%, 10 vol. 3%, 20 vol. 6%, 30 vol. 9%, 40 vol. 12% (ej.: 50 g de **crema colorante** + 75 g de **oxidizing emulsion 20 vol. 6%**).

PREPARACIÓN HIGH LIFTERS: 1+2 En un recipiente no metálico, verter la crema colorante **1 parte** **milk_shake[®] creative permanent colour** y añadir **2 partes** **milk_shake[®] oxidizing emulsion** a **40 vol. 12%** (ej.: 50 g de **crema colorante "high lifter"** + 100 g de **oxidizing emulsion 40 vol. 12%**).

FORMULACIÓN / TIEMPO DE POSE

Para tonallar/oscurecer	oxidizing emulsion 5 vol. 1.5%	máx 20 min*
Para oscurecer/depositar	oxidizing emulsion 10 vol. 3%	35 min
Para aclarar 1 o máximo 2 niveles	oxidizing emulsion 20 vol. 6%	35 min
Para aclarar 2 o máximo 3 niveles	oxidizing emulsion 30 vol. 9%	35 min
Para aclarar 3 o máximo 4 niveles	oxidizing emulsion 40 vol. 12%	45 min

*en fase de tonalización se aconseja controlar visualmente durante el proceso.
La serie metálica se utiliza exclusivamente con oxidante de 5 o 10 volúmenes y sobre cabellos anteriormente aclarados.

APLICACIÓN Aplicar en todo el contorno del cabello, **milk_shake[®] colour specifics powerful protector**. Usar guantes y aplicar el color sobre el cabello seco, sin lavar (sólo en el caso en que el cabello esté excesivamente grasoso o presente una cantidad excesiva de producto de styling en el cabello, lavarlos con antelación).

TIPO DE SERVICIO Coloración con matices de nivel más oscuro o el mismo nivel: aplicar la mezcla de color en la raíz, la largura y en las puntas, dejar actuar durante 30 minutos. **Coloración difuminada:** aplicar la mezcla a 2 cm del crecimiento hasta las puntas, dejando actuar durante 20 minutos. Volver a preparar la misma mezcla y aplicarla en el crecimiento del cabello; dejar actuar durante otros 30-45 minutos. Para la aplicación de la largura y las puntas se recomienda utilizar un poder oxidativo más elevado, en comparación al utilizado en la raíz, para obtener una mayor intensidad y brillo en el color. **La coloración con la serie "high lifters":** aplicar la mezcla a 2 cm del área de crecimiento hasta las puntas y dejar actuar durante 20 minutos. Volver a preparar la misma mezcla y aplicarla sobre el área de crecimiento del cabello. Dejar actuar durante otros 45-60 minutos. **Coloración Retoque:** aplicar la mezcla sólo en el crecimiento natural y dejar actuar durante 30-35 minutos. Después, para refrescar el color sobre la largura y sobre las puntas elegir y aplicar una tonalidad de color de **milk_shake[®] direct colour**, o bien, de **milk_shake[®] smoothies** y dejar actuar durante 5-10 minutos. Alternativamente, aplique un color **milk_shake[®] the gloss colour** y dejar actuar durante 20 minutos. **Coloración Retoque con la serie "high lifters":** aplicar la mezcla sólo en el crecimiento natural y dejar actuar durante 45-60 minutos. Para refrescar el color sobre la largura y sobre las puntas elegir y aplicar una tonalidad de color de **milk_shake[®] direct colour**, o bien, de **milk_shake[®] smoothies** y dejar actuar durante 5-10 minutos. Alternativamente, aplique un color **milk_shake[®] the gloss colour** y dejar actuar durante 20 minutos.

ACLARAR Al finalizar el tiempo de exposición especificado añadir un poco de agua tibia y masajear el color durante 2 min, después aclarar abundantemente luego aclarar abundantemente y aplicar **milk_shake[®] colour specifics acid colour sealer**, distribuirlo en todo el cabello. Masajear durante 2 minutos y no aclarar y proceder con el champú **milk_shake[®] colour sealing shampoo**, y después acondicionar con **milk_shake[®] colour sealing conditioning**, masaje durante 2 minutos, aclarar y proceder con el peinado deseado.

FR La nouvelle formule avancée de **milk_shake[®] creative permanent colour**.
DIAGNOSTIC Exécutez un **diagnostic technique en établissant:** • la hauteur de ton naturel • le % de cheveux blancs • **le type de cheveux:** calibre – porosité – tenacité – densité – élasticité • le résultat souhaité.

PRÉPARATION STANDARD: 1+1.5 Dans un bol non métallique, versez la crème colorante **1 partie** **milk_shake[®] creative permanent colour** et ajoutez **1.5 partie** de **milk_shake[®] oxidizing emulsion** à **5 vol. 1.5%, 10 vol. 3%, 20 vol. 6%, 30 vol. 9%, 40 vol. 12%** (Ex. 50 g de **crème colorante** + 75 g d'oxydant 20 vol. 6%).
PRÉPARATION AVEC HIGH LIFTERS: 1+2 Dans un bol non métallique, versez la crème colorante **1 partie** de **milk_shake[®] creative permanent colour** et ajoutez **2 parties** de **milk_shake[®] oxidizing emulsion** à **40 vol. 12%** (Ex. 50 g de **crème colorante "high lifter"** + 100 g d'oxydant 40 vol. 12%).

FORMULATION / TEMPS DE POSE

pour colorer/toncer	oxidizing emulsion 5 vol. 1.5%	max 20 min*
pour toncer/déposer	oxidizing emulsion 10 vol. 3%	35 min
pour éclaircir 1 ou 2 tons max	oxidizing emulsion 20 vol. 6%	35 min
pour éclaircir 2 ou 3 tons max	oxidizing emulsion 30 vol. 9%	35 min
pour éclaircir 3 ou 4 tons max	oxidizing emulsion 40 vol. 12%	45 min

*en phase de tonification, une inspection visuelle est recommandée.
La série métallique doit être utilisée exclusivement avec un oxydant 5 ou 10 volumes d'oxygène et sur des niveaux pré-éclaircis.

APPLICATION Appliquer sur tout le contour de la chevelure, **milk_shake[®] colour specifics powerful protector**. Porter des gants et appliquer la couleur sur les cheveux secs, non lavés (seulement dans le cas où les cheveux sont trop gras ou dans le cas d'une présence excessive de produits coiffants, lavez-les précédemment).

TYPE DE SERVICE Application de nuances d'un niveau plus foncé ou du même niveau: appliquer le mélange de couleur à la racine, sur la longueur et sur les pointes, laisser agir pendant 30 minutes. **Couleur avec éclaircissement:** appliquer le mélange à 2 cm de la repousse jusqu'aux pointes, en laissant un temps de pose de 20 minutes. Préparer de nouveau le même mélange et l'appliquer sur la repousse. Laisser poser pendant 30-45 minutes. Pour l'application sur les longueurs et les pointes il est recommandé d'utiliser un oxydant plus élevé, par rapport à celui utilisé sur les racines, afin d'obtenir une plus grande intensité et un éclat majeur de la couleur. **Coloration avec la série "high lifters":** appliquer le mélange sur 2 cm à partir de la racine jusqu'aux pointes et laisser agir pendant 20 minutes. Préparer de nouveau le même mélange et l'appliquer sur la racine des cheveux. Laisser en pose pendant 45-60 minutes. **Coloration de retouche:** appliquer le mélange seulement sur la repousse naturelle et laisser agir pendant 30-35 minutes. Ensuite, pour rafraîchir la couleur sur les longueurs et les pointes, choisir et appliquer une couleur **milk_shake[®] direct colour** ou **milk_shake[®] smoothies** et laisser agir pendant 5-10 minutes. Alternativement, appliquez un nuance de couleur **milk_shake[®] the gloss colour** et laissez agir pendant 20 minutes. **Coloration de retouche avec la série "high lifters":** appliquer le mélange seulement sur la repousse naturelle et laisser agir pendant 45-60 minutes. Afin de rafraîchir la couleur sur les longueurs et les pointes, choisir et appliquer une couleur **milk_shake[®] direct colour** ou **milk_shake[®] smoothies** et laisser agir pendant 5-10 minutes. Alternativement, appliquez un nuance de couleur **milk_shake[®] the gloss colour** et laissez agir pendant 20 minutes.

RINÇAGE Au terme du temps de pose spécifié ajouter de l'eau tiède et masser l'émulsion de coloration pendant environ 2 minutes, puis rincer abondamment et appliquer **milk_shake[®] colour specifics acid colour sealer**, distribuer sur l'ensemble de la chevelure. Masser pendant 2 minutes sans rincer puis appliquer le shampooing **milk_shake[®] colour sealing shampoo**, puis le conditionneur **milk_shake[®] colour sealing conditioner**, masser pendant 2 minutes, rincer et procéder au coiffage souhaité.

ALL SWATCHES ARE FULL-STRENGTH FORMULAS ON 90% WHITE HAIR. RESULTS WILL VARY BASED ON THE LEVEL OF HAIR TO WHICH IT IS APPLIED. / OGNI CODICE È IL RISULTATO DELLA FORMULA SU CAPELLI CON UN 90% DI BIANCHI. I RISULTATI VARRANO A SECONDA DEL LIVELLO DI PARTENZA / CADA MECHA ES EL RESULTADO DE LA FÓRMULA SOBRE UN CABELLO CON EL 90% DE CANAS. LOS RESULTADOS VARIARÁN SEGÚN EL NIVEL DEL QUE SE PARTE. / CHAQUE MÉCHE EST LE RESULTAT DE FORMULES INTENSIVES SUR CHEVEUX AVEC 90% DE CHEVEUX BLANCS. LES RESULTATS VARIERONT EN FONCTION DU NIVEAU DE BASE DES CHEVEUX SUR LEQUEL IL EST APPLIQUÉ.

zoneconceptprofessional | zoneconceptofficial | info@z-oneconcept.com | z-oneconcept.com | made in italy

z.oneconcept | z.one concept s.r.l. Via Brodolini, 30 - 21046 Malnate (VA) - ITALY - T. +39 0332 425747 - www.z-oneconcept.com Z110MATM2170



milk
shake[®]
creative

conditioning
permanent colour



NATURAL



MORE NATURAL



ABSOLUTE NATURAL



COLD NATURAL



ASH MATTE



BEIGE



PURE GOLD



COPPER



RED



VIOLET



WOOD



COFFEE



EXOTIC SENSUAL WARMS



HIGH LIFTER



SPECIALS



METALLIC

