

USER GUIDE



Tips:

1. Make sure all connected cables are firmly plugged into before use.
2. The continuous power required by the product is 10w. Please make sure the laptop's USB-C or USB-A port can support 10W (5V/2A).

Windows

Mac

Android

Product Introduction

F2 is a 14-inch portable dual-screen expansion screen with a stand, featuring a novel structure and strong compatibility. The product is made of full metal, making it more durable and robust. With full-featured TYPE-C and HDMI(MINI) interface extensions, it has strong compatibility and faster and more stable data transmission, allowing for the quick setup of your personal mobile workstation. It can turn one computer into two or three, allowing you to view content on three screens simultaneously and increasing your productivity by 50% with efficient multitasking. It can solve the problem of insufficient or small screens on the original device.

The F2 product adopts a case structure that doubles as a support stand for computers, helping with heat dissipation. The product support pole can rotate 360 degrees vertically and horizontally, allowing users to adjust to the appropriate angle based on actual needs. The screen can display horizontally and vertically, suitable for a wide range of environments and meeting various needs. The screen can also be used as a single screen and comes with a small stand for easy carrying, suitable for light entertainment and office work, making it a comprehensive work and entertainment platform.

Each F2 screen can independently adjust brightness, sound, contrast, and other parameters, and is equipped with MINI HDMI/TYPE-C interface, allowing for multi-functional video expansion without the need for a docking station. As long as your laptop has a 2-in-1 TYPE-C combining signal and power, it can be connected to display immediately. Devices such as desktop computers, laptops with HDMI output interfaces, mini PCs, set-top boxes, and game consoles can be directly connected to the display, but the screen needs an external power supply to light up (you can use a type-c mobile phone charging cable).

The F2 adopts a pull-out structure, solving the problem of adapting to different computer sizes without damaging the computer screen. It is compatible with almost all notebook computers and solves the compatibility problem of dual-screen splitters. F2 splitter integrates single/double screen display, screen storage, screen protection, and computer heat dissipation into a workstation, improving work efficiency while also making the desktop cleaner and more convenient to use, meeting the needs of customers.

About Your Monitor

1.Product Overview	1
2.Product Accessories	1
3.Product Specifications	1

Installation and Storage

1.Installation	2
2.Dual screen set up with computer	3
3.Storage	4

Connection

1.One Cable Connection	5
2.Connecting to an External Power Source	5

Audio Settings

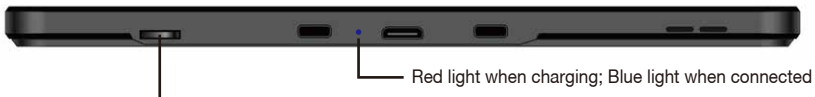
1.Change sound settings of Windows 10 / Windows 11	6
2.Change sound settings of MAC OS PC	7

Display Mode

1.Windows 10 / Windows 11 Display Settings and Configuration	8
2.MacOS 13 Ventura Display Settings and Configuration	9

Transportation, Storage and Safety Information	10
--	----

Product Overview



Red light when charging; Blue light when connected

Menu/Selection/Confirmation Button
Press and hold for 2 seconds to return. Press and hold for 3 seconds to shut down

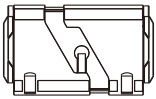


Toggle up "Plus" / Volume Adjustment Button Toggle down "Minus" / Backlight Adjustment Button

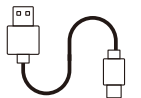
Toggle up to increase, and toggle down to decrease.

Note: The key definitions are opposite on the left screen.

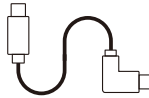
Product Accessories



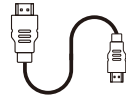
HOST



USB-A to USB-C x2



USB-C x2



HDMI to MINI HDMI x2



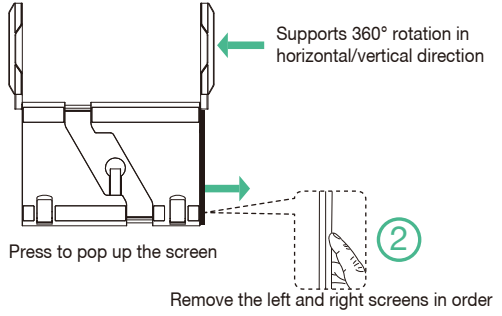
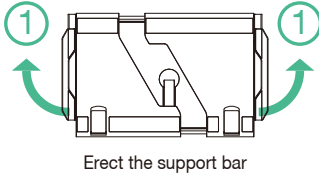
BAG

Product Specifications

Product Model:	F2	Product Weight:	2.62 KG	Product Size:	389.5x248x28MM
Resolution:	1920*1080P	Panel Type:	IPS	Loudspeakers:	4 PCS
TYPE-C Input:	5-20V/5A	TYPE-C Output:	5-20V/4.25A	Refresh Rate:	60Hz

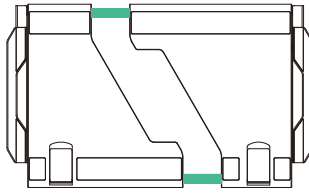
Installation

Step 1



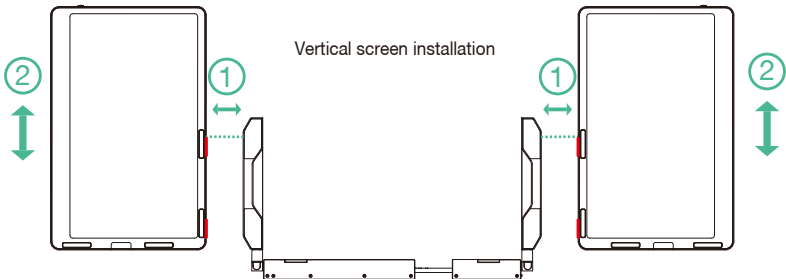
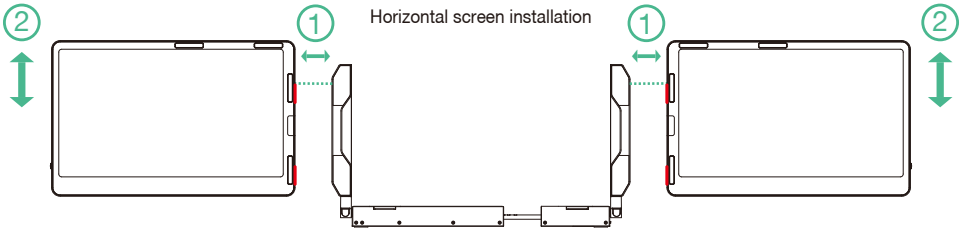
Stretch the frame

③

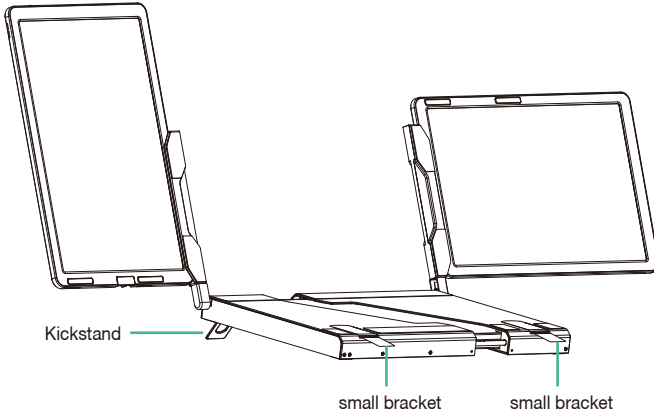


Note: The maximum stretching length of the bracket is 408mm

Step 2



Dual Screen Set up With Computer



Landscape Display



Detached Mode

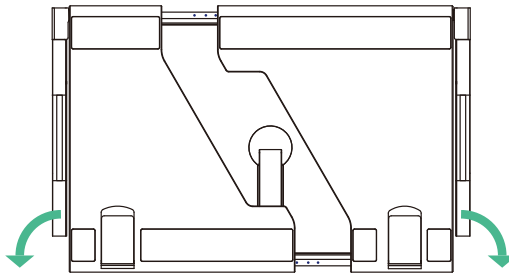
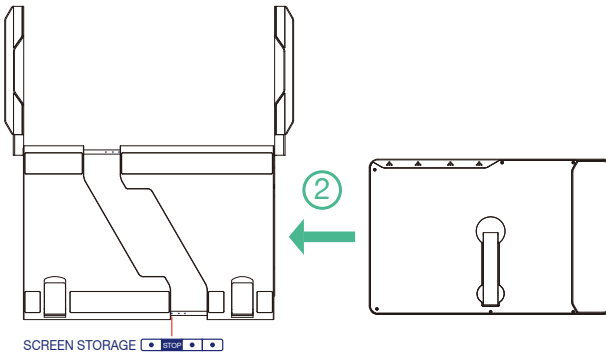
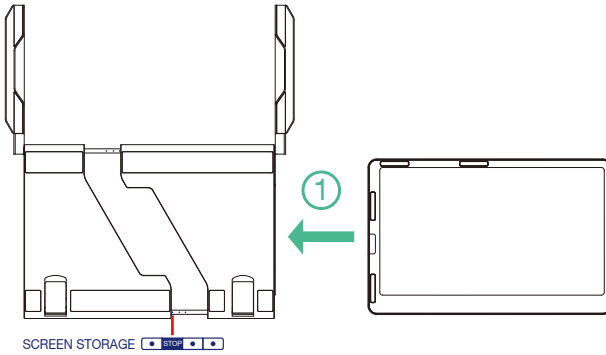


Portrait Display



Portrait & Landscape Mode

Storage



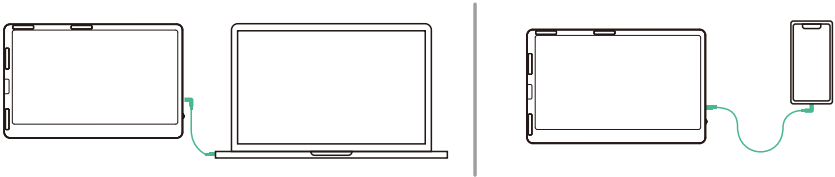
1. Restore the workbench to its initial state by shrinking the frame.
2. Put the screen back to the inner storage box.
3. Put down the support bar horizontally.

Note: Be sure to restore the monitor in order to avoid damaging the device.

Connection

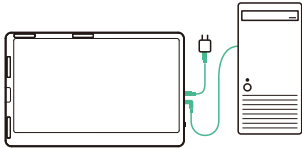
One Cable Connection

Laptops and mobile phones equipped with a full-featured TYPE-C port can be connected with a single cable.

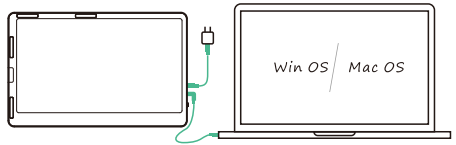


Connecting to an External Power Source

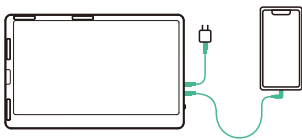
Connect the monitor's Type-C port to an external power source.



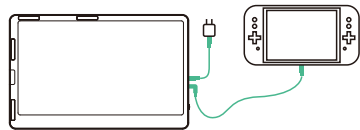
Desk-top computer



Laptop



Mobile Phone



Switch

Audio Settings

1. Change sound settings of Windows 10 / Windows 11

1.1 Right click the loudspeaker icon down-right



1.2 Select "switch on sound " in pop-up dialog box

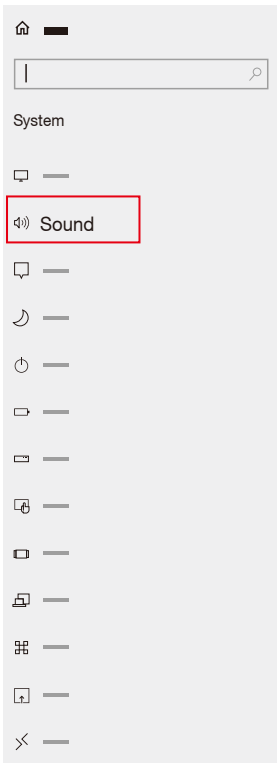
1.3 Left click "turn on sound settings" and pop-up the box as provided,Here users can set about sound;

Here users can set about sound

1. Master volume;

2. Select output device: (F2-R / Speaker);

3. Device attributes.



Sound

output

Select output device

F2 (2-AMD High Definitio... ▾

Some apps can be set to use a different sound device than the one selected here. Please customize the app volume and device in advanced sound selection.

[Device attributes](#)

master volume

70

[Troubleshooting](#)

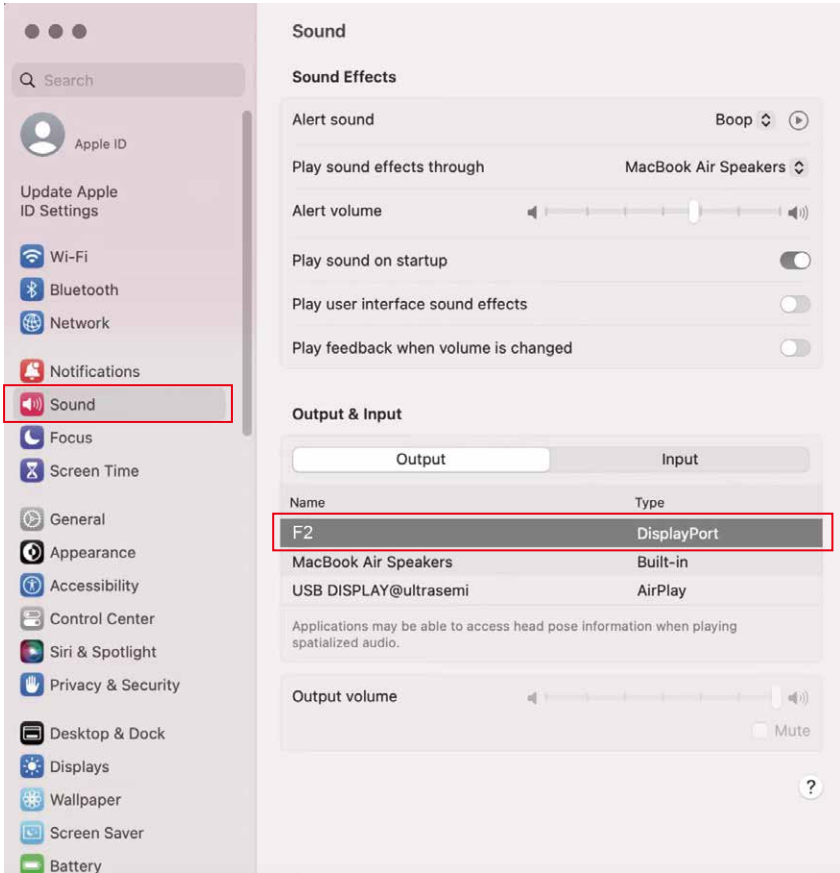
Audio Settings

2. Change sound settings of MAC OS PC

2.1. Choose Apple menu > System Settings



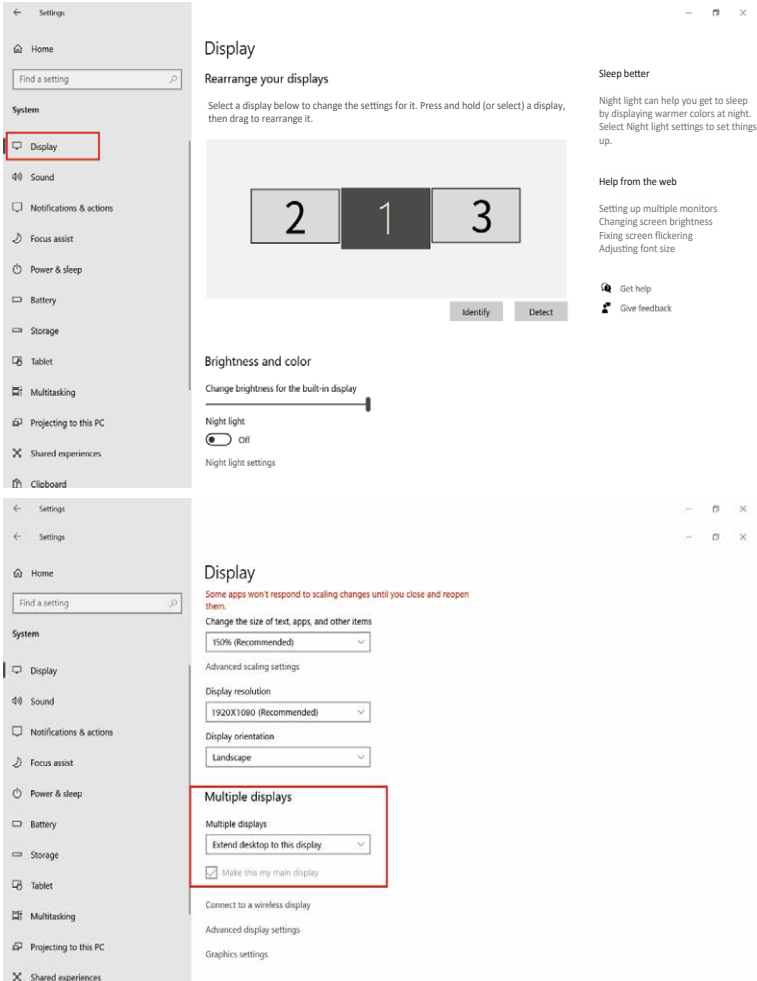
2.2. Click "Output", then select the device you want to use in the list of sound output devices: (F2 / Speaker)



Display Mode

Windows 10 / Windows 11 Display Settings

1. Right-click a blank area of the desktop. Select 'Display Settings' from the pop-up dialogue box. Left-click "Display Settings" to open the settings dialogue box, as shown.



2. Under the "Rearrange displays" section, drag and drop each display to rearrange them according to their physical layout on your desktop. Scroll down to the bottom of the page to further configure the display for extended or mirrored mode.

NOTE: When installing vertically, the display direction needs to be rotated (right screen 270 degrees, left screen 90 degrees) in the computer display settings.

Display Mode

MacOS 13 Ventura Display Settings

1.1 Enter the “System Preferences” menu



1.2 Configure your monitor

In this menu, you can set the resolution and mirror/expand the display you want.



1.3 Arrange Displays

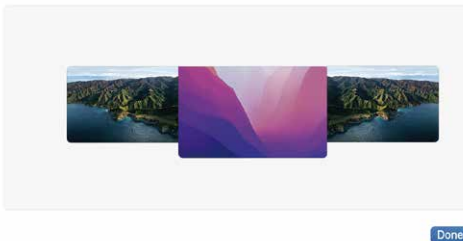
To rearrange displays, drag them to the desired position.

To mirror displays, hold Option key while dragging them on top of each other.

To relocate the menu bar, drag it to a different display.

Arrange Displays

To rearrange displays, drag them to the desired position. To mirror displays, hold Option while dragging them on top of each other. To relocate the menu bar, drag it to a different display.



Note: When installing vertically, the display direction needs to be rotated (right screen vertical flip, left screen vertical) in the computer display settings.

Transportation, Storage and Safety Information ---

In order to ensure the normal use of this product and prevent accidents such as electric shock or fire, please read and understand all use requirements and operation procedures before using.

Please strictly abide by the following requirements.

1. Please tear off the protective film on the screen surface before use.
2. The DC power supply required by this product is AC/DC power adapter, which should be far away from heat source and placed in a well ventilated place. The AC power socket and AC power line should be well grounded and can withstand enough current demand.
3. The DC power input required by this product is $5V-20V \pm 2V$.
4. Attention should be paid to avoid excessive humidity and dust, so as to avoid circuit corrosion and failure.
5. Screen surface should not be challenged by external force.
6. Do not use sharp tools to touch the screen surface.
7. This product fits general business and domestic use, and ambient temperature ranging from $-20\sim 60^{\circ}\text{C}$ is recommended.
8. Please power off power source when stop using device.

ユーザーマニュアル



ご注意:

1. 付属したケーブルでノートパソコンと本製品をしっかりと接続してください。
2. 本製品の起動電力は10Wです。ノートパソコンやスマートフォンType-Cインターフェースが10W（5V/2A）の電力を供給できることを確認してください。

Windows

Mac

Android

製品紹介

本機（モデル型番：F2）は画面サイズ14インチのスタンド付きのトリプルポータブルモニターです。本体とスタンドもアルミ合金製で、より耐久性が高く、頑丈に作られています。各モニターには映像出力（Display Port Alt Mode）対応のType-Cポート*2とMini HDMIポート*1を搭載され、幅広い互換性の上に、より高速で安定したデータ転送も提供できます。3つのモニターで同時に作業されるので、元のデバイスでは画面が足りない、小さすぎるという問題を解決され、業務効率化と生産性向上が実現します。

本機はノートPCのスタンドとして使用でき、全体的なアルミ合金製で放熱を助けます。両側のスタンドアームは縦・横360度回転可能で、必要に応じて使用角度に調整できます。画面は縦・横に表示できるので、幅広い場合に対応し、様々なニーズに応えることができます。また、各モニターの背面にキックスタンドが付いているため、単体のモニターとしても使用でき、持ち運びに便利です。

各モニターは明るさ・サウンド・コントラストなどを調整でき、ディスプレイ信号伝送用のMini HDMI/Type-Cポートを装備されます。お使いノートPCには、映像出力（Display Port Alt Mode）対応のType-Cポートを搭載されれば、付属したType-Cケーブル1本で接続できます。画面を点灯させて、ドライバー不要・プラグアンドプレイ。また、デスクトップPC、ノートPC、ミニPC、セットトップボックス、ゲーム機などのデバイスは、HDMIポートでモニターに接続できますが、画面を点灯させるためには外部電源が必要です。

本機は引き出し式の構造により、ノートPCの画面を傷つけることなく、異なるノートPCサイズに適用するという問題を解決しています。99%のノートPCに対応し、互換性の問題を解決します。シングル/デュアルモニター表示、モニター収納、モニター保護、モニターの放熱などの課題を解決し、仕事デスクトップをすっきりさせて、使いやすくするとともに様々なニーズにお応えし、作業効率を上げます。

製品概要

1. ポートについて	1
2. ボタンについて	1
3. 付属品内容	1
4. 製品仕様	1

設置と収納

1. 設置方法	2
2. ノートPCとの使用	3
3. 取り外し方法	4
4. バッグへの収納方法	5

接続方法

1. ケーブル1本での接続方法	6
2. 追加の電力が必要な接続方法	6

オーディオ設定

1. Windows 10/11端末で音声出力の設定	7
2. Mac OS端末で音声出力の設定	8

ディスプレイ設定

1. Windows 10/11端末でのディスプレイ設定	9
2. macOS Ventura 13端末でのディスプレイ設定	10

輸送・保管・使用上のご注意

輸送・保管・使用上のご注意	11
---------------------	----

製品概要

1. ポートについて



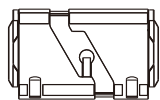
2. ボタンについて



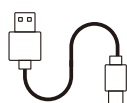
ダイヤルを上に向ける(+)
ダイヤルを下に向ける(-)/OSD調整ボタン
/音量調整ボタン

注：ボタンの定義は左画面では逆になっています

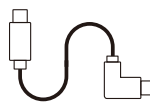
3. 付属品内容



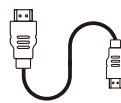
F2本体



USB-A to USB-Cケーブル x2



USB-C to USB-Cケーブル x2



HDMI to Mini HDMIケーブル x2



収納バッグ

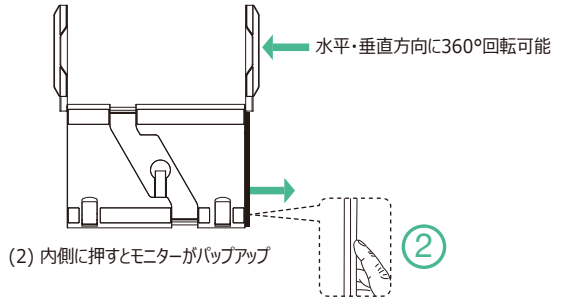
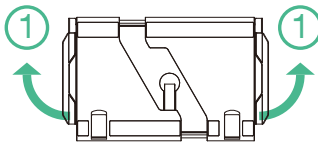
4. 製品仕様

製品モデル：	F2	重量：	2.62 KG	サイズ：	389.5x248x28MM
解像度：	1920*1080P	パネルタイプ：	IPS	ピーカー：	4 PCS
Type-C入力：	5-20V/5A	Type-C出力：	5-20V/4.25A	リフレッシュレート：	60Hz

設置と収納

1. 設置方法

1.1 設置手順

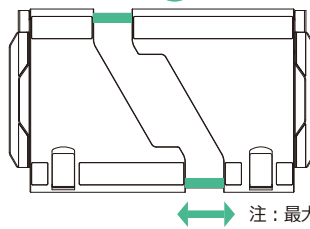


(3) 左右側のモニターを順番に取り外す

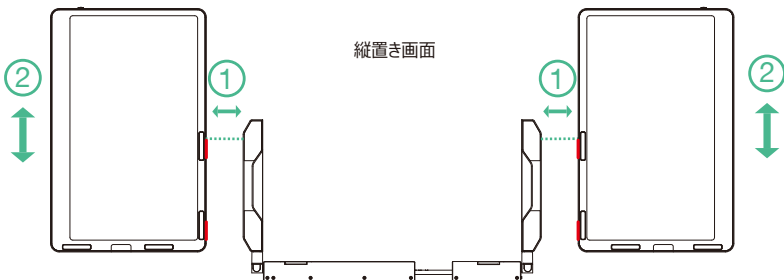
モニターを取り出すか取り戻すには、スタンドアームを上90度（スタンド平面に対して）開く必要があります。

(4) スタンドを外側に伸ばす

③

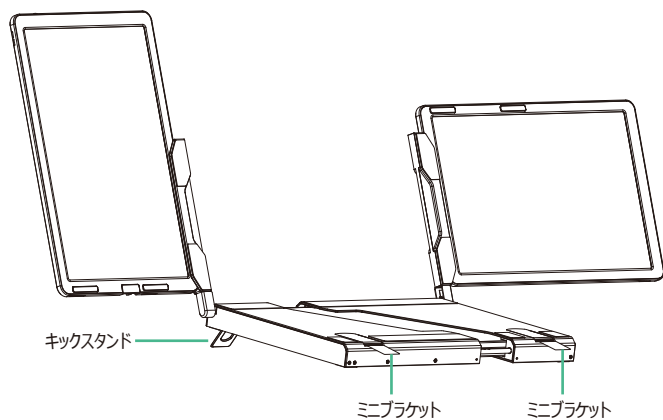


1.2 取付方法

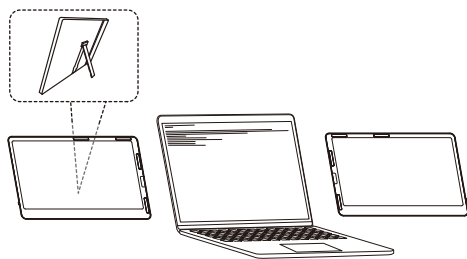


注：スタンドアームをモニター側の穴の上方に合わせて、取り付けてください。図のようにモニターを取り付け／取り外してください。

2. ノートPCとの使用



横置き画面



単体モニター

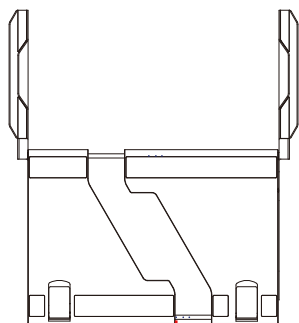


縦置き画面



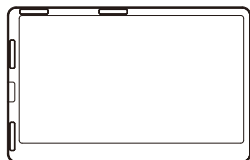
横置き・縦置き画面

3. 取り外し方法



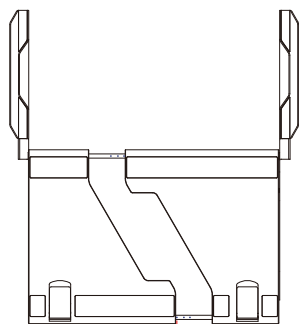
スタンドを「stop」の口まで引き込んでください。

①

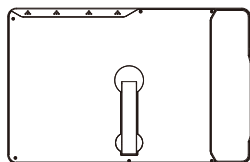


上図のように右側のモニターを取り外し、モニターの前面が上になるようにスタンドの底面に嵌め込んでください。

②

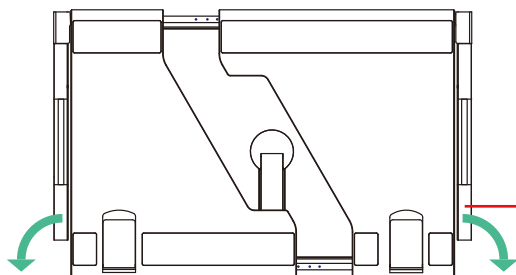


スタンドを「stop」の口まで引き込んでください。



上図のように左側のモニターを取り外し、モニターの背面が上になるようにスタンドの上面に嵌め込んでください。

注：先にモニターを収納スタンドの底面に嵌め込むでください。

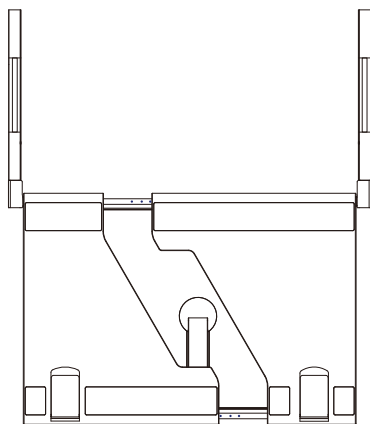


電源ボタンやスタンドに傷がつかないように

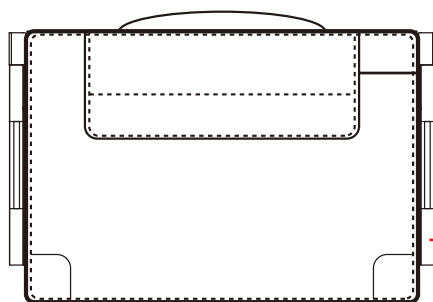
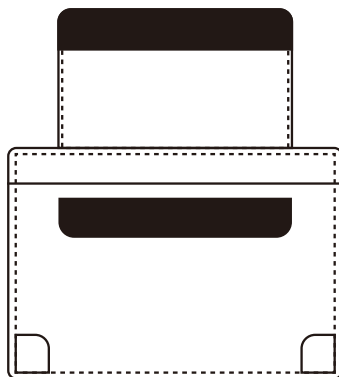
1. 両側のアームを元の位置に調整し、スタンドに合わせます
2. 電源ボタンやモニター、スタンドに傷がつかないように

注：本機の破損を防ぐため、本機は必ず図の順番で展開・収納する必要があります。

4. バッグへの収納方法



収納バッグに入れて保管します。

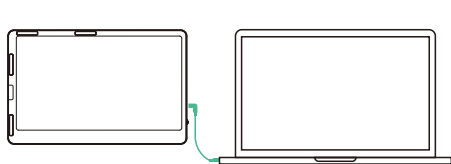


電源ボタンに傷がつかないようにご注意ください。

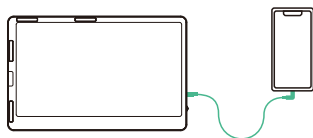
接続方法

1. ケーブル1本での接続方法

映像出力（Display Port Alt Mode）対応のType-Cポートで、付属したType-Cケーブル1本で接続できます。



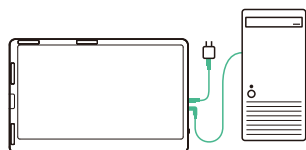
Type-Cケーブル1本でノートパソコンと接続



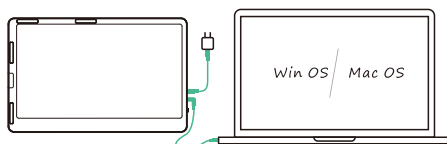
Type-Cケーブル1本でスマートフォンと接続

2. 追加の電力が必要な接続方法

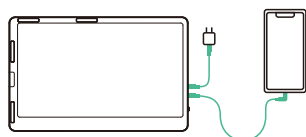
注：デスクトップPCやノートPC、ミニPC、セットトップボックスなどは、HDMI端子からディスプレイ信号を出力するので、外部電源との接続が必要です。映像出力（Display Port Alt Mode）対応のType-Cポートを搭載されたUltrabookであれば、Type-Cケーブル1本で接続できます。



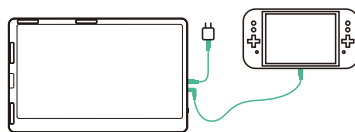
デスクトップパソコンに接続
(外部電源が必要)



ノートパソコンに接続
(外部電源が必要)



スマートフォンに接続
(外部電源が必要)



Switchに接続
(外部電源が必要)

ご注意：お使いのノートパソコンが電力不足（ $\leq 10W$ ）の場合、F2モニターのType-Cポートの経由で、60W以上急速充電アダプター（ $\leq PD 100W, 20V/5A Max$ ）を使用して、本機を動作しながらノートパソコンの逆給電も実現できます。

オーディオ設定

1. Windows 10/11端末で音声出力の設定

1.1 デスクトップの右下にあるスピーカーのアイコンを右クリックします。

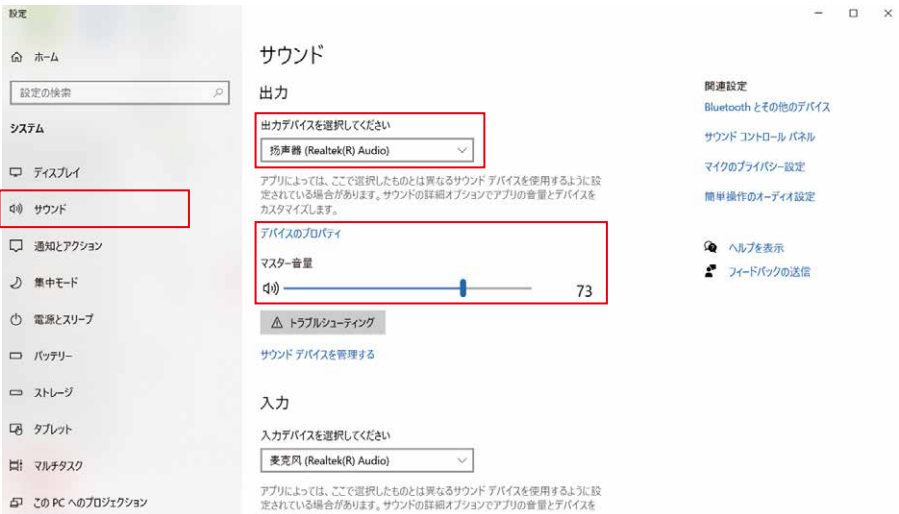


1.2 メニューで「サウンドの設定を開く」を選択してください。

1.3 下図のようにサウンドの設定についてのページが出てきます。

サウンドについて設定することができます：

- ・マスター音量
- ・出力デバイスを選択してください：（F2/スピーカー）
- ・デバイスのプロパティ



オーディオ設定

2. Mac OS端末で音声出力の設定

2.1 Mac OS端末の設定のアイコンをクリックしてください。



2.2 Mac OS端末の音声出力の設定を開いてください。

2.3 メニューで「サウンド」を選択してください：

「出力」をクリックすると、音声出力を設定できます。

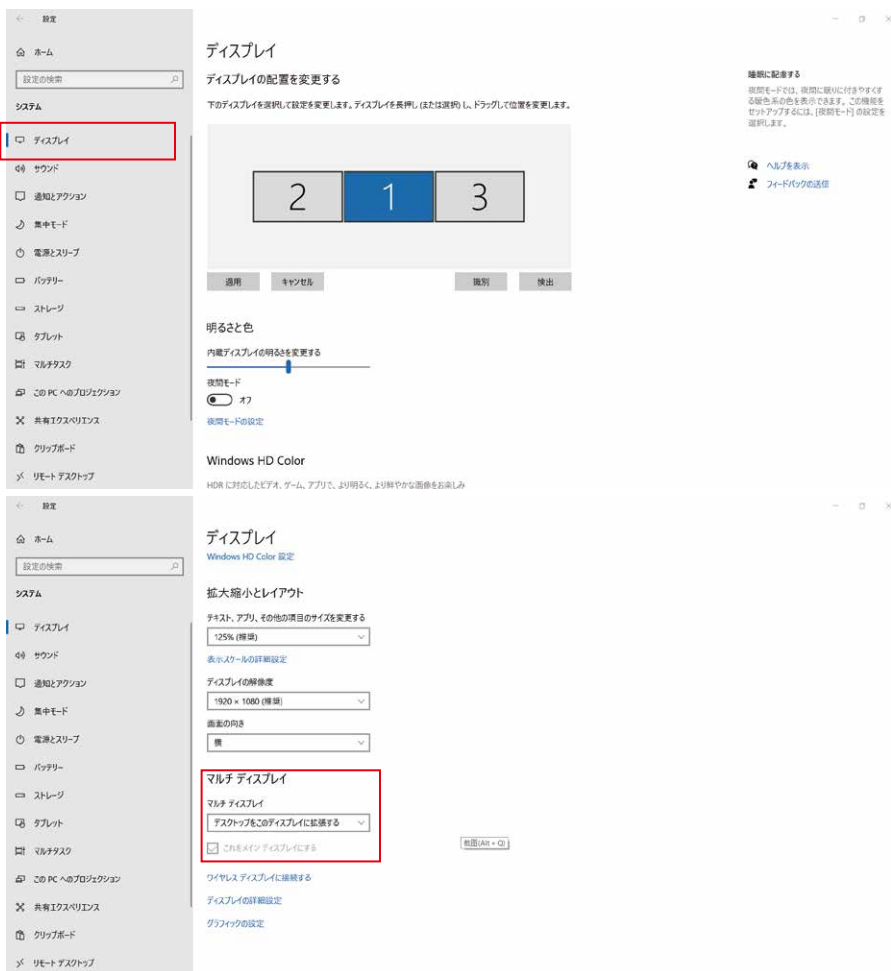
出力デバイスを選択してください：（F2/スピーカー）



ディスプレイ設定

1. Windows 10/11端末でのディスプレイ設定

- 1.1 デスクトップの空白部分を右クリックし、デスクトップメニューがポップアップして表示され、「ディスプレイ設定」を選択してください。
下図のようにディスプレイ設定のページが出てきます。



- 1.2 まずは「ディスプレイ設定」ページの上部的にある「ディスプレイの配置を変更する」セクションで、アイテム1・2・3を長押ししてドラッグし、モニターの位置変更できます。また、モニターに対応したアイテム番号を確認する場合は、「識別」をクリックしてください。最後に、ご希望のように位置を変更してから、「適用」をクリックして設定済みます。
- 1.3 「ディスプレイ設定」ページの下部にある「マルチディスプレイ」セクションで、トリプルモニターの表示方式（複製・拡張モードなど）を設定できます。或いは、WINキーとPキーを同時に押すことでも設定されます。

- ご注意： 1. モニターを縦向きに利用する場合、「ディスプレイの配置を変更する」のところで、縦型に変えるモニターを選択してください。そして「ディスプレイ設定」ページにある「画面の向き」を「縦」に設定してください。縦置きの場合、パソコンのディスプレイ設定でディスプレイの向きを回転させる必要があります。（右画面270度・左画面90度）
2. 本機と接続済み時、「ディスプレイ設定」ページにある「ディスプレイの解像度」は1920×1080というバリューをご確認ください。そうではない場合にはデバイスと接続しているケーブルを抜き差ししてみてください。

ディスプレイ設定

2. macOS Ventura 13端末でのディスプレイ設定

2.1 Mac OS端末の設定のアイコンをクリックしてください。



2.2 モニターを設定します。

メニューでは、解像度の設定やミラーリング／拡大表示など、お好みの表示を行うことができます。

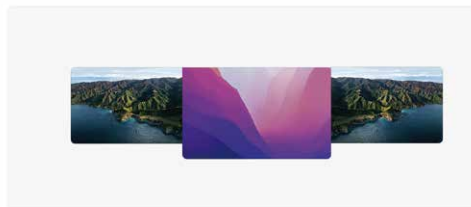


2.3 ディスプレイを配置します。

ディスプレイの配置を変更するには、希望する場所にドラッグします。
ディスプレイをミラーリングするには、Optionキーを押しながらお互いをドラッグして重ねます。
メニューバーの位置を変更するには、別のディスプレイにドラッグします。

Arrange Displays

To rearrange displays, drag them to the desired position. To mirror displays, hold Option while dragging them on top of each other. To relocate the menu bar, drag it to a different display.



注：縦置きの場合は、パソコンのディスプレイ設定で表示方向を回転させる必要があります。
(右画面垂直反転・左画面垂直反転)

輸送・保管・使用上のご注意

本製品を長くお使いいただくために、また感電や火災などの事故を防ぐために、本製品をお使いになる前に使用条件や操作方法をすべてお読みいただき、以下の条件をお守りください。

1. 使用前にスクリーン表面の保護フィルムを剥がしてください。
2. 本製品に必要なDC電源はAC/DC電源アダプタで、熱源から遠ざけ、風通しの良い場所に置く必要があります。
AC電源ソケットとAC電源ラインは十分に接地され、十分な電流需要に耐えられるものでなければなりません。
3. 本製品が必要とするDC電源入力は、5V～20V (±2V)です。
4. 過度の湿度やほこりの蓄積は、故障の原因となる回路の腐食を避けるために避けてください。
5. モニター画面の上に圧力をかけたり、過度の力を加えたりしないでください。
6. モニター画面の上に鋭利なものを置かないでください。
7. 本機は、-20℃～60℃の最適な温度環境下での一般的な商業および家庭での使用に適しています。
8. デバイスを使用しないときは、電源ケーブルをすべて取り外してください。

