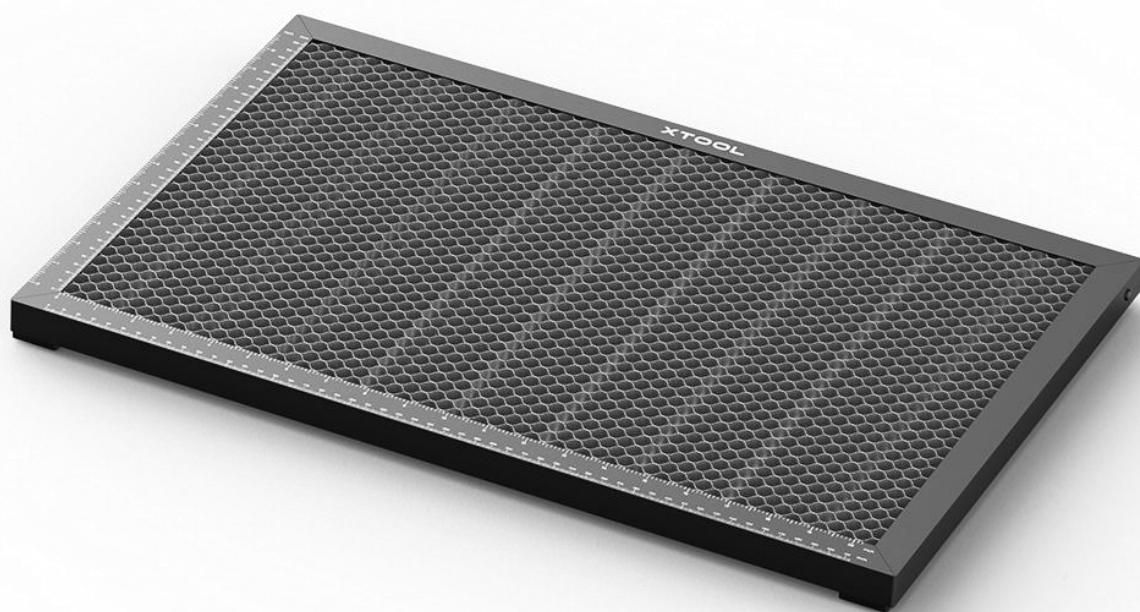


XTOOL | S1

ハニカムパネル 取扱説明書



目次

目次.....	2
概要.....	1
注意.....	1
内容物一覧.....	1
ハニカムパネルの使い方.....	2
取り扱い可能な素材の厚さ (H).....	2
ハニカムパネルをライザーベースと組み合わせた使い方.....	3
素材ピンの使い方.....	6
アフターサービス.....	8
説明.....	8


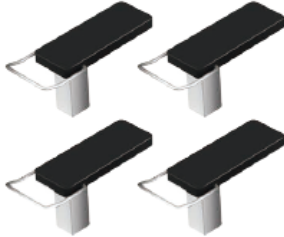

概要

xTool S1 ハニカムパネルは、xTool S1 との組み合わせを想定して設計された操作パネルです。レーザー加工をする場合、レーザーの高エネルギーが原因で、素材面の一部が燃え、消滅することがあります。ハニカムパネルを使用すると、加工中の素材裏面のうち、燃えて消滅する面積を減らすことができます。さらに、付属の素材ピンを使用して、素材をハニカムパネルに固定することもできます。

注意

ハニカムパネルは注意深く取り扱ってください。落としたりぶついたりすると、ハニカムパネルが変形し、操作パネルとしての機能が影響を受ける可能性があります。

内容物一覧

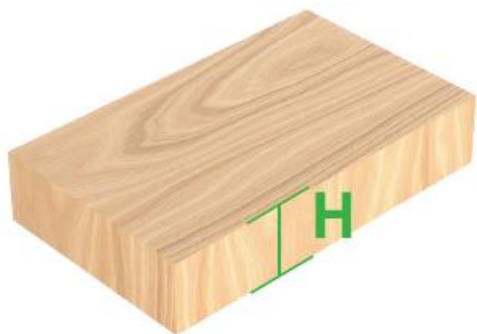
	ハニカムパネル
	素材ピン
	取扱説明書

ハニカムパネルの使い方



No xTool S1 はパック内に同梱されていません。

取り扱い可能な素材の厚さ (H)

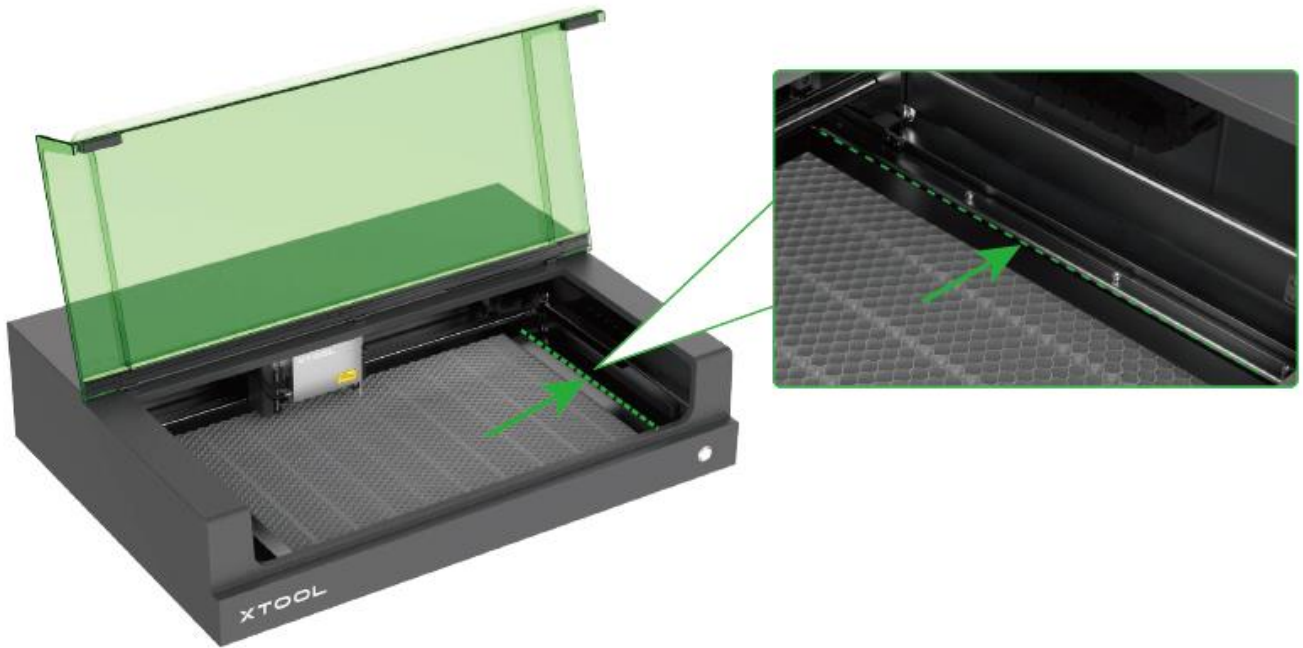


$0 \text{ mm} < H \leq 15 \text{ mm}$





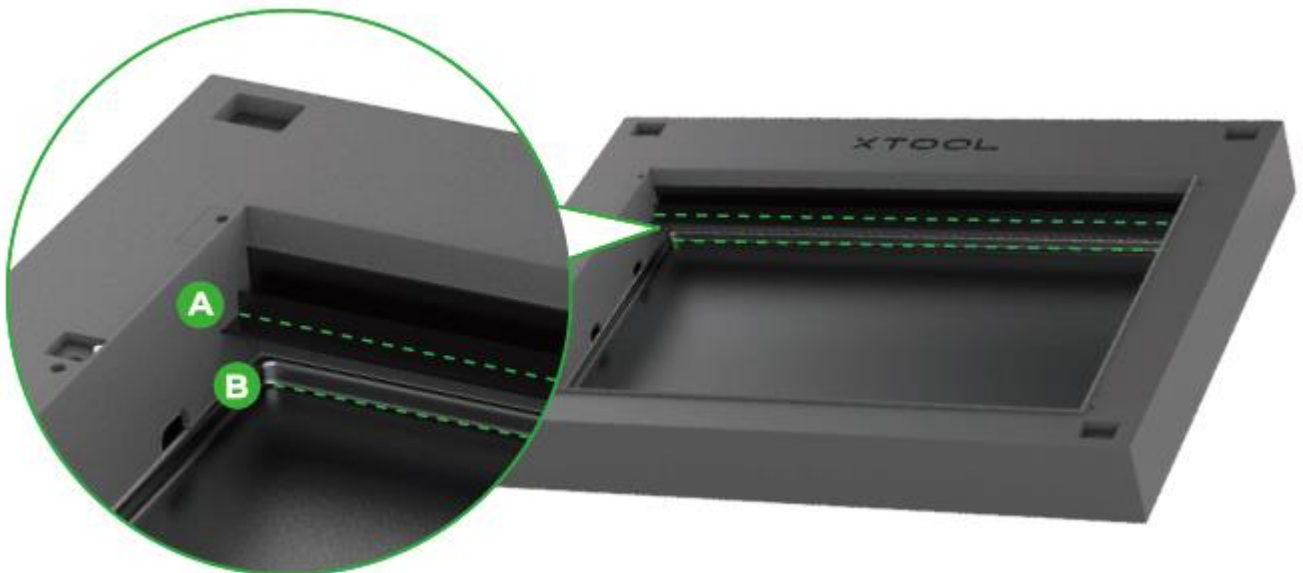
ハニカムパネルを右側に移動します。



ハニカムパネルをライザーベースと組み合わせた使い方



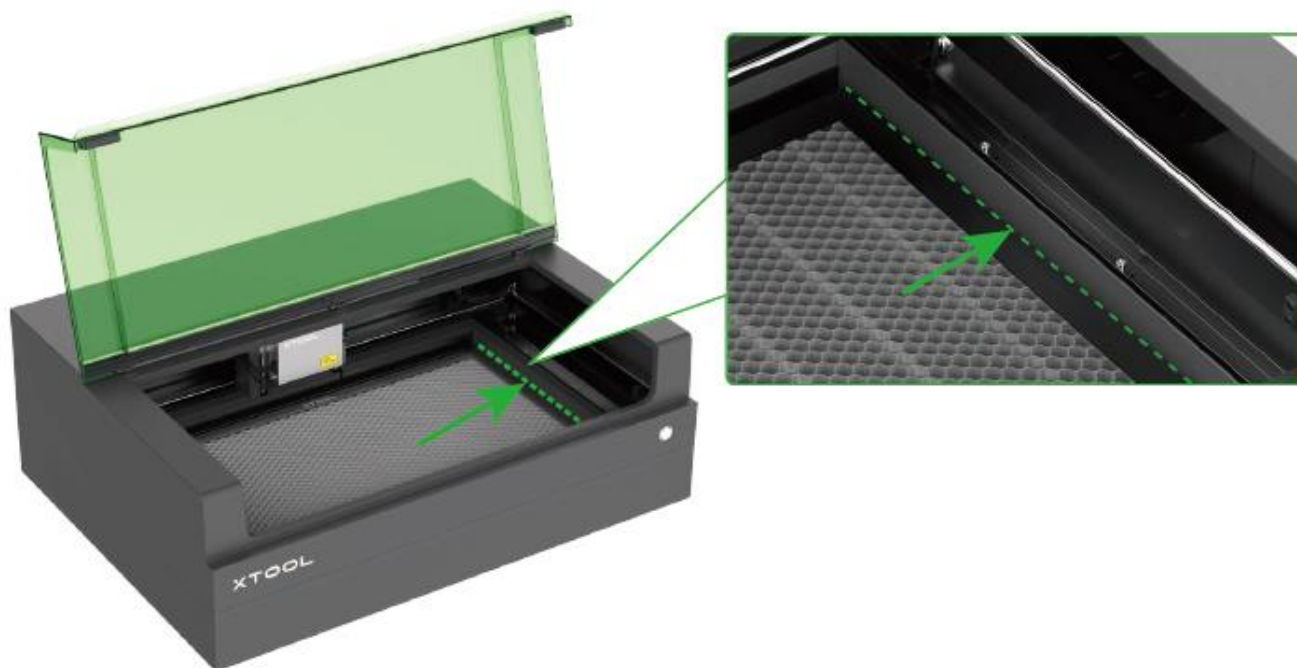
No xTool S1 ライザーベースはパック内に同梱されていません。



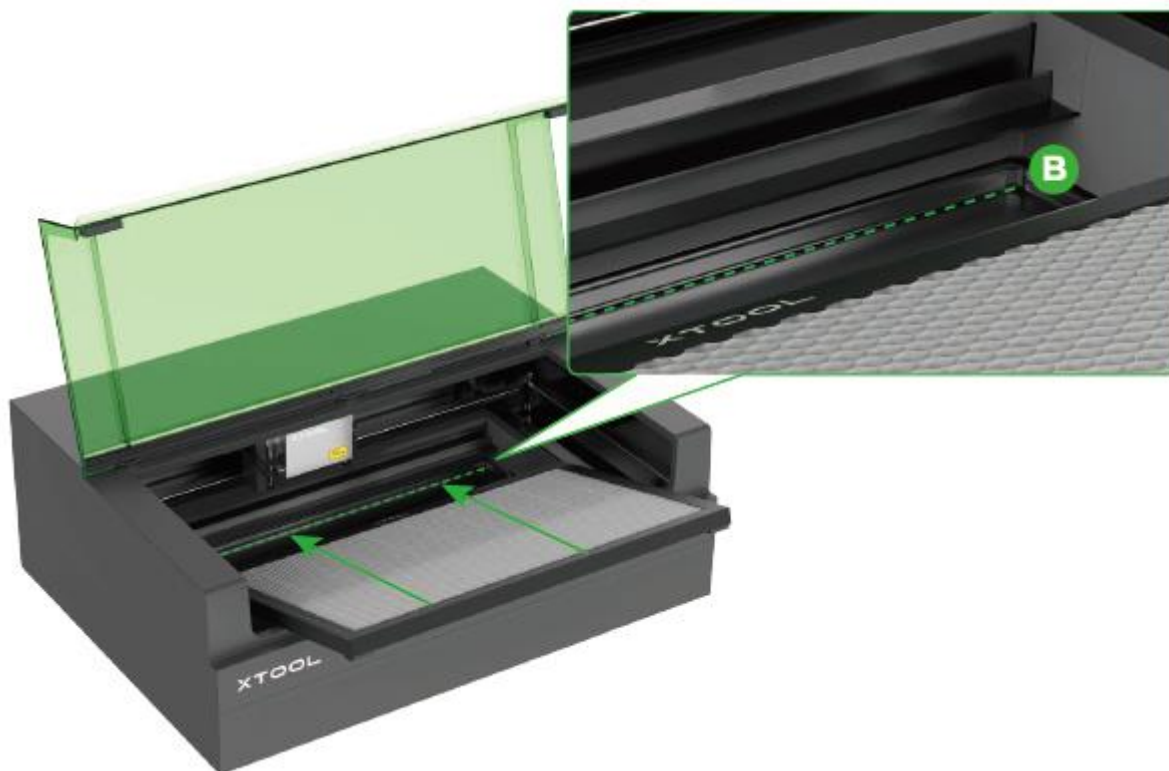
0 mm < H ≤ 55 mm



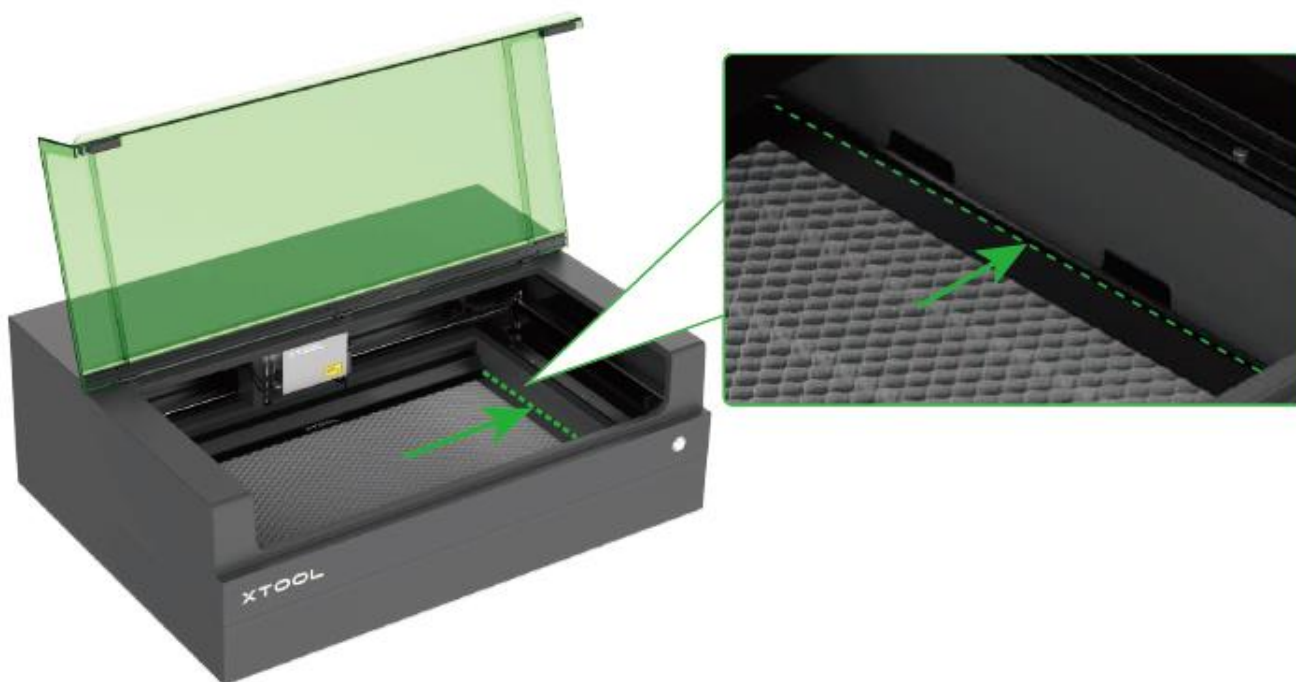
ハニカムパネルを右側に移動します。



44 mm ≤ H ≤ 99 mm

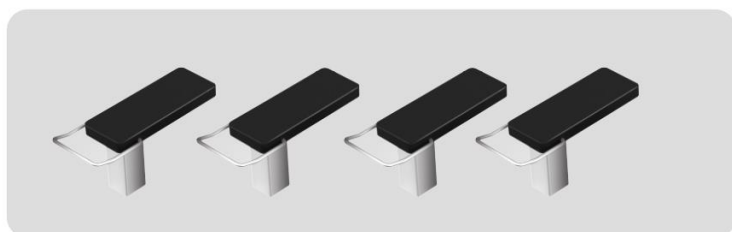


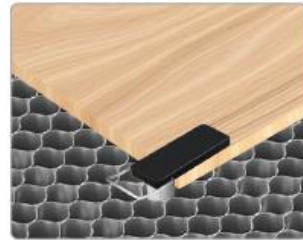
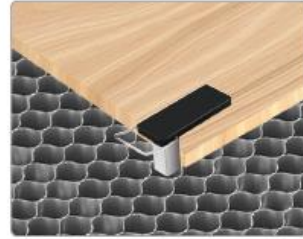
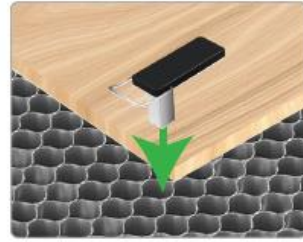
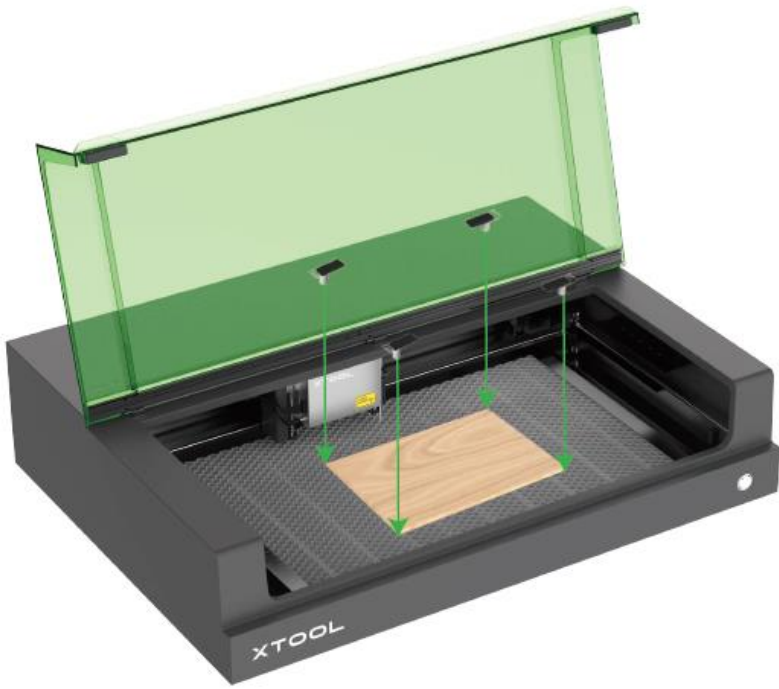
ハニカムパネルを右側に移動します。



素材ピンの使い方

0 mm < H ≤ 8 mm





アフターサービス

アフターサービス（販売後サービス）とテクニカルサポートについては、support@xtool.com または jp@xtool.com にお問い合わせください。

説明

xTool 製品へようこそ!

製品の利用体験を向上させるために、本製品を初めて使用する場合は製品に付属するすべての資料をよくお読みください。取扱説明書の説明や要求事項に従って製品を使用しなかった場合、または誤解などにより製品を誤操作した場合、当社はそれによって生じたいかなる損失についても責任を負わないものとします。

当社は、本書の内容を厳密かつ慎重に照合しておりますが、誤字や脱字が残っている場合があります。

当社は、製品の機能とサービスの品質を継続的に改善することに専念しており、本書に記載されている製品またはソフトウェア、および本書の内容について、いつでも変更する権利を留保します。

本書は、ユーザーが製品を適切に使用することを目的とし、ハードウェアおよびソフトウェアの構成に関する説明は含まれていません。製品の構成については、マニュアルを参照してください。本書の画像は参照用であり、実際の製品と異なる場合があります。

本マニュアルは、著作権法および規制によって保護されているため、当社の書面による事前の許可なしに、本書をいかなる手段によっても複製、転写したり、いかなる有線または無線ネットワークでいかなる方法によっても送信したり、いかなる言語に翻訳したり、いかなる内容、写真、レイアウトなどの変更を行ったりすることを禁じます。

当社は製品や関連資材の継続的な改良に取り組んでいます。製品やマニュアルは変更されることがあります。更新情報は、makeblock.com/cn/docs/xtool-jp で参照できます。