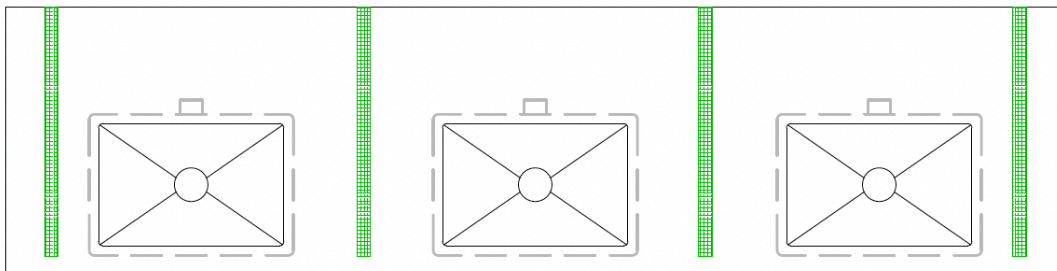
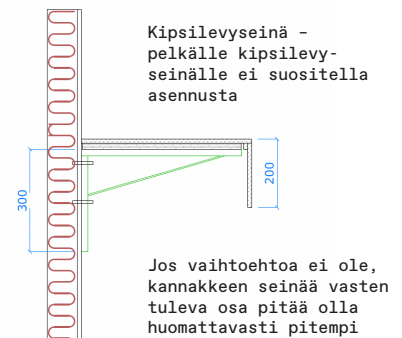
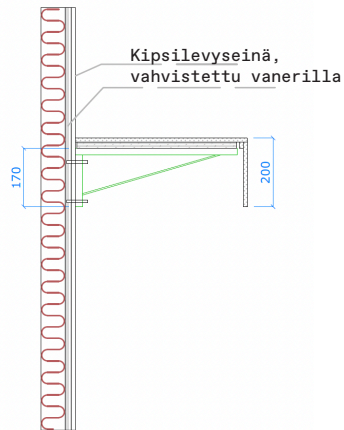
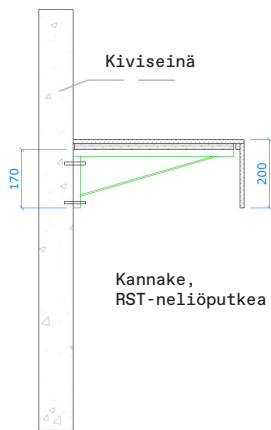


DURAT

DURAT -TASON ASENNUS KANNAKKEILLA

Näkyvien sivujen reunalevyn vähimmäiskorkeus 180 mm, kun kannakkeen saa ankkuroitua kiviseinälle tai vahvistetulle kevytseinälle. Kannakkeen seinää vasten tulevan osuuden korkeus 150 mm (tason paksuus 30 mm).

Asennusta vahvistamattomalle kevytseinälle ei suositella. Jos vaihtoehtoa ei ole, tulee kannakkeen seinää vasten tuleva pituus olla vähintään 300 mm.



Periaate kannakejaolla.
Kannakkeiden määrä ja jako kokoonpanon ja seinän mukaan.