

mod's hair  
PARIS

モッズ・ヘア アドバンス スマート  
イージー・カール 25mm

## 取扱説明書

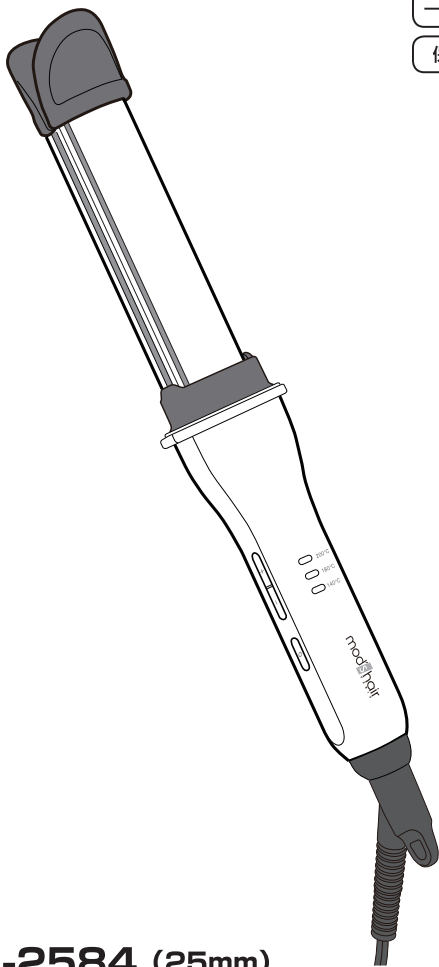
海外兼用

100-240V



一般家庭用

保証書付





### MHI-2584 (25mm)

- お買い上げありがとうございました。
- 正しくご使用いただくために、ご使用前にこの取扱説明書を必ずお読みください。
- この取扱説明書には保証書がついています。  
お読みになられたあとも大切に保管してください。

# 安全上のご注意

必ずお守りください

- ご使用の前に、この「安全上のご注意」をよくお読みのうえ、正しくお使いください。
- ここに示した注意事項は、製品を安全に正しくお使い頂き、あなたや他の人々への危険や損害を未然に防止するためのものです。また、注意事項は次のように区分しています。


 <b>警告</b>	誤った取り扱いをすると、人が死亡または重傷などを負う可能性が想定される内容を示します。
 <b>注意</b>	誤った取り扱いをすると、人が傷害を負ったり、物的損害の発生が想定される内容を示します。

物的損害とは、家屋、家財及び家畜、ペットにかかわる拡大損害を示します。



- 注意事項には、それぞれ「注意」「禁止」「強制／指示」を示す絵表示が付いています。

 △は注意（警告を含む）を示します。

 発火注意    感電注意    高温注意

 ⊘は禁止（してはいけないこと）を示します。

 禁止行為    めれ手禁止    分解禁止







 水ぬれ禁止    接触禁止

 ●は強制（必ずすること）を示します。

 強制／指示    プラグを抜く

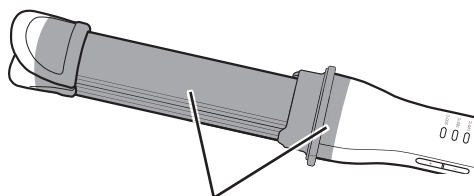
- \*お読みになられた後は、お使いになられる方がいつも見られる所に必ず保管してください。

# 警告

	使用後は必ず電源プラグをコンセントから抜く。けがや感電・漏電・火災や発火の原因となります。
	必ず交流 100-240V で使用する。コンセントの形状・電圧を確かめてから使用する。故障や感電・やけど・火災の原因となります。
	絶対に分解・修理・改造は行わない。発火や、異常動作によるけがの原因となります。●修理は販売店または当社サービスセンターにご相談ください。
	子供の手の届かない所に保管し、使わせない。やけどや感電・けがの原因となります。
	引火性のもの（ガソリン・ベンジン・シンナー・スプレーなど）の近くで使用しない。爆発や火災の原因となります。
	使用中、本体に直接ヘアスプレーなどをかけない。火災や感電・やけどの原因となります。
	●次のようなときは使用しない。 *電源コードや電源プラグが傷んでいたり、熱くなったりする。 *コンセントへの差し込みがゆるい。 火災や感電・ショート・やけどの原因となります。
	電源コード・電源プラグを破損するようなことはしない。傷つけたり、加工したり、熱器具を近づけたり、無理に曲げたり、ねじったり、引っ張ったり、重い物を載せたり、はさみ込んだりしない。火災や感電・ショート・やけどの原因となります。●電源コード・電源プラグの修理は、販売店または当社サービスセンターにご相談ください。
	電源コードを束ねたまま使用しない。感電・やけどの原因となります。
	本体に電源コードを巻き付けない。電源コードが断線し、火災・感電・やけどの原因となります。
	水のかかりやすい所（洗面台など）に置かない。絶縁劣化により感電や火災の原因となります。
	浴室内や湿気の多い場所に保管しない。絶縁劣化により感電や火災の原因となります。
	電源スイッチを入れたまま、その場を離れない。火災の原因となります。
	本体を水につけたり、水をかけたりしない。感電やショートの原因となります。
	ぬれた手で、電源プラグの抜き差しはしない。ショートや感電の原因となります。

## ⚠ 注意

パイプを直接肌に触れさせない。  
ハンドル上部も熱くなるため、使用時に注意する。  
やけどの原因となります。



高温部になるため触れないでください。



通電したまま放置しない。

パイプは高温ですので、火災や周囲のものを変色・変形させる原因となります。

パイプが熱いうちに、布団や紙など燃えやすいものの上に置かない。

発火・火災の原因となります。

落としたり、ぶつけたりして損傷したら使用しない。  
感電や発火の原因となります。

人の毛髪の手入れ以外、ならびに乳幼児への使用はしない。

やけどや火災・故障の原因となります。



電源プラグを抜くときは、電源コードを持たずに必ず先端の電源プラグを持って引き抜く。  
感電や、ショートによる発火の原因となります。

## ご注意とお願い

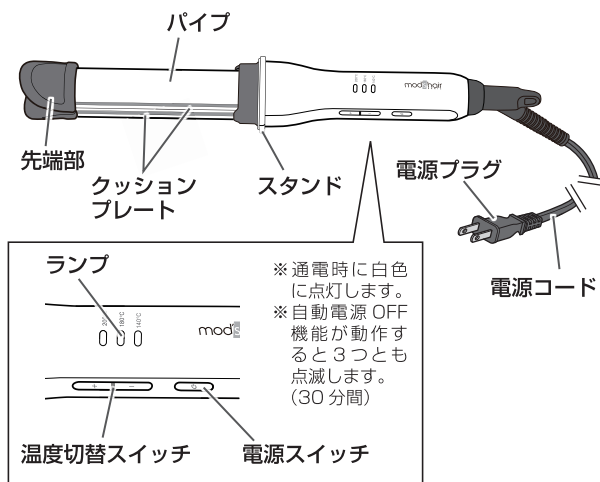
### ■ やけどに注意！

パイプは高温になります。

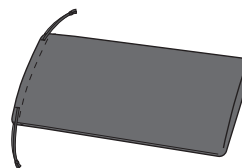
肌に直接触れるとやけどをしますので、下記のような点にご注意ください。

- パイプは地肌から 3cm 以上離してご使用ください。  
前髪、髪の毛の根元（地肌の近く）や顔（特に耳）の周りでご使用の場合はご注意ください。
- 毛束を差し込むときに、指等がパイプに触れないようご注意ください。
- パイプが肌に触れないように鏡を見ながら使用してください。
- 使用中、本体にスプレーなどをかけないでください。  
故障や火災の原因となります。

## 各部のなまえ



### 専用ポーチ



※本ポーチは「モッズヘア」ヘアアイロン専用のポーチです。他社のヘアアイロンの収納にはご使用しないでください。

### ●自動電源 OFF 機能

本製品は自動電源 OFF 機能を搭載しています。電源を切り忘れた場合、30分経過後ランプが3つとも点滅し、自動的にパイプへの通電を OFF にします。さらに30分経過すると、ランプが消灯し電源が切れます。

### ⚠ 警告

- 使用後は必ず電源プラグをコンセントから抜く。  
けがや感電・漏電・火災・発火の原因となります。
- コンセントへの差し込みがゆるい場合は使用しない。  
火災や感電・ショート・やけどの原因となります。

### ⚠ 注意

- ランプ点滅中、使用中、使用直後はパイプが高温のため、手や耳など肌に触れさせない。  
やけどの原因となります。
- 本体が熱くなっているときに一時的に据え置き場合、スタンドを使う。  
熱による接地面の損傷の原因となります。

## お使いになる前に

### ●髪が濡れているとき

ドライヤーなどで乾かした状態でご使用ください。

※髪が濡れた状態でご使用されますと、髪を傷める原因となります。



### ●髪をブラッシングして整えます。

ブラシで髪をとかし、毛のほつれや抜け毛を取り除いておきます。



### ●毛束を予め分けておきます。

(ブロッキング)

カールをつけやすくするために髪を毛束に分けてヘアクリップで留めます。

毛束はねじりながらまとめてヘアクリップで留めます。

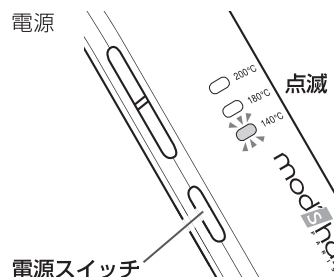
セットするときは、下段からヘアクリップを外し、毛束ごとに行います。



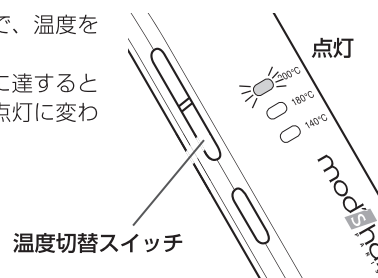
## 正しい使いかた

1 電源プラグをコンセントに差し込みます。

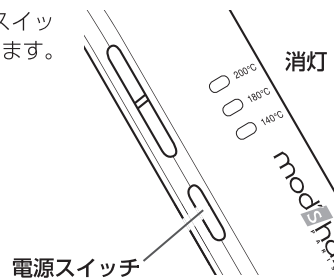
2 電源スイッチを長押し、電源を入れます。  
「140」が点滅します。



3 温度切替スイッチで、温度を設定します。  
パイプが設定温度に達するとランプが点滅から点灯に変わります。



4 使い終わったら、電源スイッチを長押し、電源を切ります。



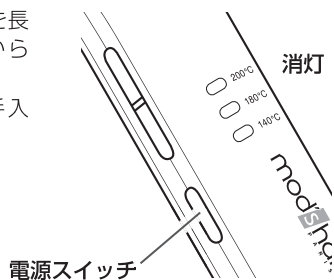
注意

最初は 140 設定 (140℃) にてお使いください。髪質、スタイリングの得意具合や髪の傷みなど、様子を見ながら温度設定を選択してください。

※使用中に温度設定を変更できますが、すぐに設定温度になりません。しばらくは変更前の温度になっていますので、ご注意ください。

## 正しい使いかた

- 5** 使用後は電源スイッチを長押し、「OFF」にしてから電源プラグを抜きます。本体が冷えてからお手入れ、収納してください。



※パイプに整髪料や髪の毛の汚れが付着したまま使用されますとパイプが変色したり、コーティングがはがれる原因となります。  
ご使用後は都度お手入れされることを心掛けてください。  
※電源プラグを抜くまで、前回の使用温度を記憶し、同じ温度で使用することができます。

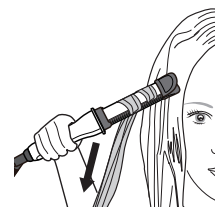
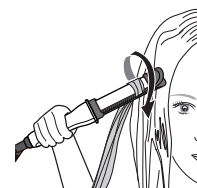
## スタイリング方法

### カールスタイル

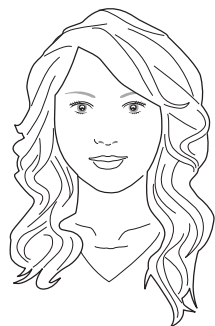
1. 適量の毛束（幅2～3cmくらい）を取り、カールを始めた部分にななめになるように下からパイプを差し込みます。



2. 巻きたい方向にくるくると巻きながら毛先方向へ滑らせます。



3. カールスタイルの完成です。



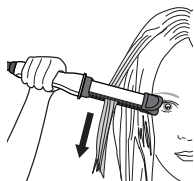
## スタイリング方法

### ナチュラルストレート

1. 多めの毛束(幅5cmくらい)を取り、ストレートにしたい部分に真横からパイプを差し込みます。そのまま毛先に向かってゆっくり滑らせます。



2. くせ毛の程度に合わせて、同じ毛束を数回のばします。  
※ストレートアイロンではありませんので、くせ毛が強い場合、完全なストレートにはなりません。



3. ナチュラルストレートの完成です。



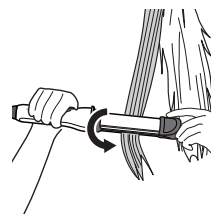
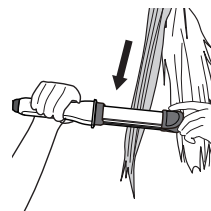
## スタイリング方法

### ワンカール

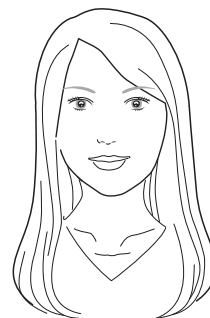
1. 多めの毛束(幅5cmくらい)を取り、ワンカールにしたい部分に真横からパイプを差し込みます。



2. 毛先に近づいたら内側に巻き込みます。



3. ワンカールスタイルの完成です。  
外側に巻き込むと外ハネカールが作れます。



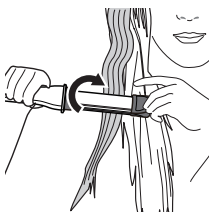
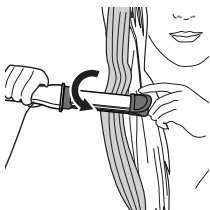
# スタイリング方法

## 波ウエーブ

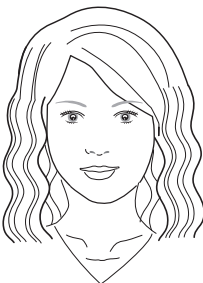
1. 適量の毛束（幅2～3cmくらい）を取り、波ウエーブを始めたい部分に真横からパイプを差し込みます。



2. 内側に半回転、外側に半回転を交互に繰り返しながら髪を滑らせていきます。



3. 波ウエーブの完成です。



## 仕様

MHI-2584

電源	単相 100-240VAC、50/60Hz	パイプ直径	約 25mm
最高設定温度	約 200℃	質量（重量）	約 260g
消費電力	0～300W（100V 使用時） 0～1050W（240V 使用時）	コードの長さ	約 1.7m
		付属品	専用ポーチ

# お手入れ

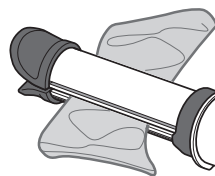
## ⚠ 注意

- 使用後は必ず電源プラグをコンセントから抜く。  
けが・感電・漏電・火災や発火の原因となります。
- 子供の手の届かない所に保管し、使わせない。  
やけどや感電・けがの原因となります。
- 浴室内や湿気の多い場所に保管しない。また、水のかかりやすい所（洗面台など）に置かない。パイプが冷めるまでは、ビニールなど、溶けやすいもののそばに置いたり、収納・保管しない。  
絶縁劣化により感電や火災の原因となります。

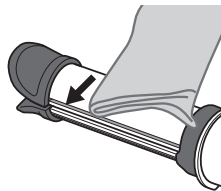
## お手入れする場合

必ず電源プラグを抜き本体が冷めてからお手入れしてください。パイプ（外側）が冷めていても、クッションプレート（内側）がまだ熱い場合がありますので十分お気をつけください。

- 本体の汚れは、石鹸水を浸してよく絞った布でふき取る。  
アルコール、シンナー、ベンジン、除光液等は使わない。  
故障や部品の割れ、変色などの原因となります。
- パイプに整髪料や髪の汚れが付着したまま使用されますとパイプが変色したり、コーティングがはがれる原因となります。使用後は都度お手入れすることを心掛けてください。
- クッションプレートの間の汚れは、布などを挟んでお手入れしてください。



布などを挟み、やさしくすべらせてお手入れしてください。

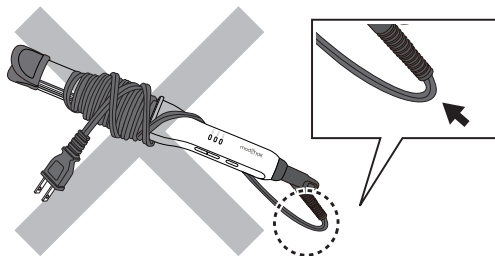


パイプとクッションプレートの間の汚れも、お手入れしてください。

## お手入れ

### 保管時のご注意

- 収納時に、電源コードを本体に巻き付けない。  
電源コードに負荷がかかり故障の原因となります。



上図のような状態になりますと矢印の部分に力がかかり電源コードが断線する原因となりますので、絶対におやめください。

次のような症状は電源コードが断線したり接触が悪くなっている恐れがあります。直ちに使用を中止し、販売店、または当社サービスセンターへご相談ください。

- 通電してもパイプ部が温まらないときがある。
- 電源コードを引っ張ったり曲げたりすると通電したり、しなかったりする。
- ランプがついたり消えたりする。
- 何か焦げた臭いがする。
- その他の異常と思われる点がある場合。

## 故障かなと思ったときは

修理を依頼される前に、次のことをお調べください。

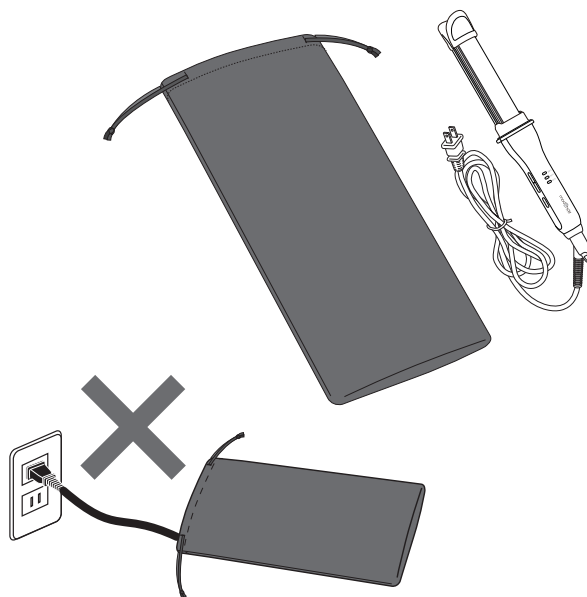
症状	考えられる原因	処置
パイプが温まらない。	電源プラグがコンセントにしっかりと入っていますか。	コンセントにしっかりと差し込む。
電源プラグが異常に熱い。	コンセントの差し込みがゆるくありませんか。	しっかりと差し込むことができるコンセントを使用する。

以上のことをお調べになり、それでも直らないときは、ご自分で修理ならぬ、お買い上げの販売店、または当社サービスセンターにご相談ください。

## ポーチのお取り扱いについて

### ポーチの使い方

パイプが冷めてから、電源コードを束ねて収納します。



**注意** 本体をポーチに収納したまま通電しないでください。本体の表面温度が上がり、発火や火災の原因となります。

※本ポーチは「モッズ・ヘア」ヘアアイロン専用の収納ポーチです。他社のヘアアイロンや、本ヘアアイロン以外のものを収納しないでください。



**警告** ●パイプが高温の際に、ポーチに収納しないでください。電源コードや電源プラグが高温部に接触して、破損し、火災・感電・ショートの原因となります。



**注意** ●パイプが高温の際に、ポーチに直接触れないように注意してください。ポーチの変色・変形の原因となります。

ポーチの素材 ポリエステル

ポーチのお手入れ

ぬるま湯を含ませ、固く絞った布で拭いてください。洗濯すると色落ち、色移り、しわ、型崩れの原因となりますのでおやめください。

※色移りする場合がありますので、お手入れする場合には汚れても良い布をお使いください。











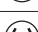


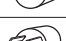
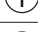

# 世界各国の電圧とプラグ一覧

※掲載内容はあくまでも参考内容となっております。

## ■変換プラグが不要なプラグ・コンセントの種類

タイプ	コンセント	プラグ
A		

## ■変換プラグが必要なプラグ・コンセントの種類

タイプ	コンセント	プラグ
B		
B-3		
BF		
C		
O		
O-2		
SE		

仕様欄に記載されている電源を必ずご確認ください。同じ国内でも地域によって電圧・プラグが異なる場合や、本書に記載している内容から変更されている場合、工業用などの高圧電流が引き込まれている場合がありますので電圧とプラグは、必ず現地にて確認してからご使用ください。

※変換プラグは事前もしくは現地にてお買い求めください。  
 ※ホテルでのご使用の場合について、洗面所などのシェーバー専用コンセントでは使用できませんのでご注意ください。  
 ※この一覧に記載の国名、地域名は変更されている場合がありますのでご注意ください。

## ヨーロッパ

国名、地域名	Countries, Areas	電圧 Voltage	プラグ Plug
イギリス	England	230/240	A B B-3 BF C
イタリア	Italy	125/220	A C
オーストリア	Austria	220/230	B B-3 BF C O
オランダ	Netherlands	220/230	B C
ギリシャ	Greece	220/230	B B-3 C
スイス	Switzerland	220/230	A B B-3 C
スウェーデン	Sweden	220/230	B C
スペイン	Spain	127/220	A C
デンマーク	Denmark	220/230	C
ドイツ	Germany	127/220/230	A C
ノルウェー	Norway	230	C
ハンガリー	Hungary	220	C
フィンランド	Finland	120/230	A B C
フランス	France	127/220/230	A C O
ベルギー	Belgium	127/220	A B C
ロシア共和国	Russia	127/220	A B C

# 世界各国の電圧とプラグ一覧

## 北米

国名、地域名	Countries, Areas	電圧 Voltage	プラグ Plug
アメリカ	U.S.A	120	A
カナダ	Canada	120/240	A BF
ハワイ	Hawaii	110/120	A

## 中南米

国名、地域名	Countries, Areas	電圧 Voltage	プラグ Plug
アルゼンチン	Argentina	220	BF C O SE
プエルトリコ	Puerto Rico	120/240	A BF C
ブラジル	Brazil	127/220	A C SE
メキシコ	Mexico	120/127/220/230	A C SE

## アジア

国名、地域名	Countries, Areas	電圧 Voltage	プラグ Plug
インド	India	115/230/240	A B B-3 BF C SE
インドネシア	Indonesia	127/220/230	A B B-3 BF C SE
シンガポール	Singapore	115/230	B B-3 BF C
タイ	Thailand	220	A B B-3 BF C
大韓民国	Korea	110/220	A C O SE
台湾	Taiwan	110/220	A C O
中華人民共和国	China,Rep.	110/220	A B B-3 BF C O O-2 SE
日本	Japan	100	A
フィリピン	Philippines	120/220/230/240	A B B-3 C O
ベトナム	Viet-Nam	110/220/230	A BF C SE
香港	Hong Kong	200/220	B B-3 BF C
マカオ	Macao	115/127/220	A B B-3 BF C SE
マレーシア	Malaysia	240	B B-3 BF C

## オセアニア

国名、地域名	Countries, Areas	電圧 Voltage	プラグ Plug
オーストラリア	Australia	240/250	A O
グアム	Guam	120(110)/240	A BF O
サイパン	Saipan	110	A
トンガ	Tonga	240	O
ニュージーランド	New Zealand	230/240	O
フィジー	Fiji	120/240	A B C O

## 中近東

国名、地域名	Countries, Areas	電圧 Voltage	プラグ Plug
アラブ首長国連邦	United of Arab Emirates	220/230/240	B B-3 BF C
クウェート	Kuwait	240	B B-3 BF C SE
トルコ	Turkey	220	B B-3 C SE

## アフリカ

国名、地域名	Countries, Areas	電圧 Voltage	プラグ Plug
エジプト・アラブ連合共和国	Arab Rep.of Egypt	220	B B-3 BF C SE
南アフリカ共和国	South Africa,Rep.	220/230/250	B B-3 BF C
モロッコ	Morocco	115/127/220	A C SE

## 保証・アフターサービス

### 1. 保証書について：裏表紙をご覧ください。

お買上げ日、販売店などの記入を必ず確かめ、お買上げの販売店からお受け取りください。内容をよくお読みの上、大切に保管してください。

### 2. 保証期間：お買上げ日より1年間です。

お買い求めになってから1年間は保証書記載の内容に基づき無料修理いたします。保証書に記載のない場合は、レシートなどご購入期日を証明するものをご提示ください。

### 3. 修理をご依頼されるとき

\*保証期間中は、製品と保証書を販売店にご持参ください。  
\*保証期間が過ぎているときは、販売店にご相談ください。  
修理すれば使用できる製品については、お客様のご要望により有料修理いたします。

### 4. 補修用性能部品の保有期間

この製品の補修用性能部品の最低保有年数期間は、製造打ち切り後5年です。補修用性能部品とは、その製品の機能を維持するために必要な部品です。

### 5. その他、ご不明な点がある場合のお問い合わせ

ご購入やご贈答品などで販売店のサービスが受けられない場合や、ご不明な点がある場合は、下記のお客様ご相談窓口にお問い合わせください。

## 無料修理規定

- 取扱説明書、本体貼付ラベル等の注意書きに従った正常な使用状態で故障した場合には、当社が無料修理させていただきます。
- 無料修理をご依頼になる場合には、商品と本書をご持参ご提示のうえ、お買上げの販売店にご依頼ください。
- ご購入の場合には、事前にお買上げの販売店、又は当社サービスセンターへご相談ください。
- ご贈答品等で本保証書に記入してあるお買上げ販売店に修理がご依頼できない場合には、当社サービスセンターへご相談ください。
- 保証期間内でも次の場合には有料修理になります。
  - (イ) 使用上の誤り及び不当な修理や分解・改造等による故障及び損傷。
  - (ロ) お買上げ後の落下等による故障及び損傷。
  - (ハ) 火災、地震、水害、落雷、その他の天災地変、公害や異常電圧による故障及び損傷。
  - (ニ) 一般家庭用以外（例えば、業務用・店舗等での使用、事務所・研究室等での使用、車両、船舶への搭載）に使用された場合の故障及び損傷。
  - (ホ) 本書の提示がない場合。
  - (ヘ) 本書にお買上げ年月日、お客様名、販売店印の記入のない場合、或いは字句を書き替えられた場合。
  - (ト) 取扱説明書に記載されていない方法で使用した場合の故障及び損傷。
  - (チ) ご使用後のお手入れを怠ったことによる故障及び損傷。
  - (リ) 消耗部品は無料修理の適用除外となります。
- 本書は日本国内においてのみ有効です。
- 本書は再発行致しませんので大切に保管してください。

## お客様ご相談窓口

株式会社ゼリックコーポレーション・サービスセンター

フリーダイヤル  0120-779-702

受付時間 月～金 午前9時～午後5時  
(土・日・祝祭日・年末年始などの長期連休をのぞく)

- ※お客様にご記入いただきました保証書記載の個人情報（お名前、ご住所、電話番号）は保証期間内のサービス活動、及びその後の安全点検活動のために利用させていただく場合がございますので、ご了承ください。
- ※この保証書は、本書に明示した期間及び条件により無料修理をお約束するものです。保証期間経過後の修理等についてご不明の場合は、お買上げの販売店又は当社サービスセンターにお問い合わせください。なお、この保証書によって、保証書を発行している者及びそれ以外の事業者に対する、お客様の法律上の権利を制限するものではありません。
- ※保証期間経過後の修理、補修用性能部品の保有期間について、詳しくは取扱説明書の保証・アフターサービスをご覧ください。
- ※ This warranty is valid only in Japan.

### ご相談窓口におけるお客様の個人情報のお取り扱い

株式会社ゼリックコーポレーションは、お客様の個人情報やご相談内容、ご相談への対応や修理、その確認などのために利用し、その記録を残すことがあります。また、個人情報を適切に管理し、修理業務などを委託する場合や正当な理由がある場合を除き、第三者に提供しません。お問い合わせは、ご相談された窓口にご連絡ください。

\*モッズ・ヘア / ホームページ Q&A もご参照ください。

<https://www.mods-stylingtools.com>

mod's hair / モッズ・ヘアは、株式会社三栄コーポレーションが  
FGAL BEAUTÉ S.A. から使用許諾を受けた商標です。

輸入元 / 株式会社三栄コーポレーション

発売元 / 株式会社ゼリックコーポレーション

〒111-8682 東京都台東区寿4丁目1番2号

#### 愛情点検



#### 長年ご使用のイージー・カールの点検を！

##### こんな症状はありませんか

- 電源コードや電源プラグが異常に熱い。
- 本体が変形していたりこげくさい臭いがする。
- その他の異常がある。

使用中止



故障や事故防止のため、電源プラグを抜き、販売店、または当社サービスセンターにご相談ください。