

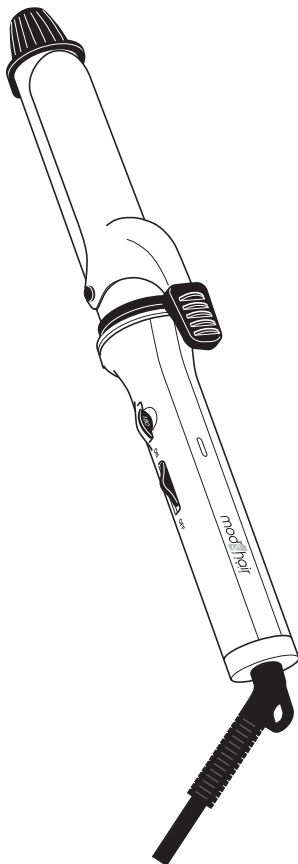
mod's hair  
PARIS

モッズ・ヘア スタイリッシュ  
カーリングアイロン 25mm/32mm/38mm

## 取扱説明書

一般家庭用

保証書付



**MHI-2546** (25mm)

**MHI-3246** (32mm)



**MHI-3846** (38mm)

- お買い上げありがとうございました。
- 正しくご使用いただくために、ご使用前にこの取扱説明書を必ずお読みください。
- この取扱説明書には保証書がついています。  
お読みになられたあとも大切に保管してください。

# 安全上のご注意

必ずお守りください

- ご使用の前に、この「安全上のご注意」をよくお読みのうえ、正しくお使いください。
- ここに示した注意事項は、製品を安全に正しくお使い頂き、あなたや他の人々への危険や損害を未然に防止するためのものです。また、注意事項は次のように区分しています。


 <b>警告</b>	誤った取り扱いをすると、人が死亡または重傷などを負う可能性が想定される内容を示します。
 <b>注意</b>	誤った取り扱いをすると、人が傷害を負ったり、物的損害の発生が想定される内容を示します。

物的損害とは、家屋、家財及び家畜、ペットにかかわる拡大損害を示します。



- 注意事項には、それぞれ「注意」「禁止」「強制／指示」を示す絵表示が付いています。

 △は注意（警告を含む）を示します。

 発火注意    感電注意    高温注意

 ⊘は禁止（してはいけないこと）を示します。

 禁止行為    めれ手禁止    分解禁止







 水ぬれ禁止    接触禁止

 ●は強制（必ずすること）を示します。

 強制／指示    プラグを抜く

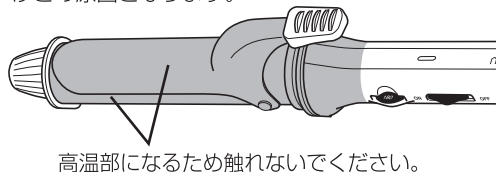
- \*お読みになられた後は、お使いになられる方がいつも見られる所に必ず保管してください。

# 警告

	使用後は必ず電源プラグをコンセントから抜く。けがや感電・漏電・火災や発火の原因となります。
	必ず交流 100V で使用する。故障や感電・やけど・火災の原因となります。
	絶対に分解・修理・改造は行わない。発火や、異常動作によるけがの原因となります。 ●修理は販売店または当社サービスセンターにご相談ください。
	子供の手の届かない所に保管し、使わせない。やけどや感電・けがの原因となります。
	引火性のもの（ガソリン・ベンジン・シンナー・スプレーなど）の近くで使用しない。爆発や火災の原因となります。
	使用中、本体に直接ヘアスプレーなどをかけない。火災や感電・やけどの原因となります。
	●次のようなときは使用しない。 * 電源コードや電源プラグが傷んでいたり、熱くなったりする。 * コンセントへの差し込みがゆるい。 火災や感電・ショート・やけどの原因となります。
	電源コード・電源プラグを破損するようなことはしない。傷つけたり、加工したり、熱器具を近づけたり、無理に曲げたり、ねじったり、引っ張ったり、重い物を載せたり、はさみ込んだりしない。火災や感電・ショート・やけどの原因となります。 ●電源コード・電源プラグの修理は、販売店または当社サービスセンターにご相談ください。
	電源コードを束ねたまま使用しない。感電・やけどの原因となります。
	本体に電源コードを巻き付けない。電源コードが断線し、火災・感電・やけどの原因となります。
	電源コードがねじれたまま使用・保管しない。火災や感電・ショート・やけどの原因となります。
	水のかかりやすい所（洗面台など）に置かない。絶縁劣化により感電や火災の原因となります。
	浴室内や湿気の多い場所に保管しない。絶縁劣化により感電や火災の原因となります。
	電源スイッチを入れたまま、その場を離れない。火災の原因となります。
	本体を水につけたり、水をかけたりしない。感電やショートの原因となります。
	ぬれた手で、電源プラグの抜き差しはしない。ショートや感電の原因となります。

## ⚠ 注意

パイプやクリップを直接肌に触れさせない。  
ハンドル上部も熱くなるため、使用時に注意する。  
やけどの原因となります。



**通電したまま放置しない。**  
パイプやクリップは高温ですので、火災や周囲のものを変色・変形させる原因となります。

**海外では使用しない。(日本国内専用)**  
やけどや発火・故障の原因となります。

**パイプやクリップが熱いうちに、布団や紙など燃えやすいものの上に置かない。**  
発火・火災の原因となります。

**落としたり、ぶつけたりして損傷したら使用しない。**  
感電や発火の原因となります。

**人の毛髪の手入れ以外、ならびに乳幼児への使用はしない。**  
やけどや火災・故障の原因となります。

**電源プラグを抜くときは、電源コードを持たずに必ず先端の電源プラグを持って引き抜く。**  
感電や、ショートによる発火の原因となります。

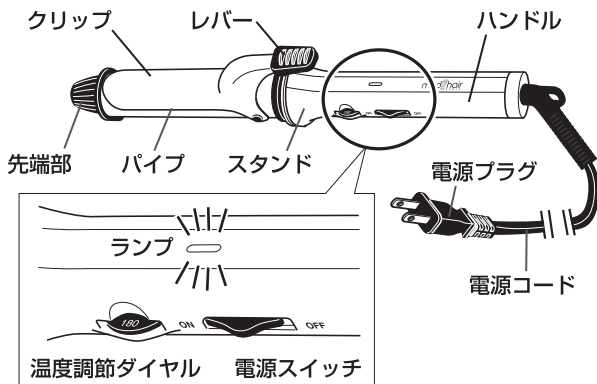
## ご注意とお願い

### ■やけどに注意!

パイプやクリップは高温になります。また、持ち手上部やパイプ先端部も熱くなります。肌に直接接触するとやけどをしますので、下記のような点にご注意ください。

- パイプは地肌から3cm以上離してご使用ください。  
前髪、髪の毛の根元(地肌の近く)や顔(特に耳)の周りでご使用の場合はご注意ください。
  - パイプ・クリップで毛束をささむときに、指等がパイプに触れないようご注意ください。
  - パイプ・クリップが肌に触れないように鏡を見ながら使用してください。
- 使用中、本体にスプレーなどをかけないでください。  
故障や火災の原因となります。

## 各部のなまえ



### ●自動電源 OFF 機能

本製品は自動電源 OFF 機能を搭載しています。電源を切り忘れたときに、自動的に電源が切れます。(約 60 分後)再度お使いになる場合は、電源スイッチを「OFF」に戻した状態で電源プラグをコンセントに差し込み、電源スイッチを「ON」にしてください。

### ⚠ 警告

- 使用後は必ず電源プラグをコンセントから抜く。  
けがや感電・漏電・火災・発火の原因となります。
- コンセントへの差し込みがゆるい場合は使用しない。  
火災や感電・ショート・やけどの原因となります。

### ⚠ 注意

- 使用中や使用直後はパイプ、クリップが高温のため、手や耳など肌に触れさせない。  
やけどの原因となります。
- 本体が熱くなっているときに一時的に据え置き場合、スタンドを使う。  
熱による接地面の損傷の原因となります。

## 仕様

### MHI-2546

電源	AC100V 50/60Hz	最高設定温度	約180℃
消費電力	0 ~ 330W	質量(重量)	約320g
パイプ直径	約25mm	コードの長さ	約1.7m

### MHI-3246

電源	AC100V 50/60Hz	最高設定温度	約180℃
消費電力	0 ~ 570W	質量(重量)	約360g
パイプ直径	約32mm	コードの長さ	約1.7m

### MHI-3846

電源	AC100V 50/60Hz	最高設定温度	約180℃
消費電力	0 ~ 670W	質量(重量)	約395g
パイプ直径	約38mm	コードの長さ	約1.7m

## お使いになる前に

### ●髪が濡れているとき

ドライヤーなどで乾かした状態でご使用ください。

※髪が濡れた状態でご使用されますと、髪を傷める原因となります。



### ●髪をブラッシングして整えます。

ブラシで髪をとかし、毛のほつれや抜け毛を取り除いておきます。



### ●毛束を予め分けておきます。(ブロッキング)

カールをつけやすくするために髪を毛束に分けてヘアクリップで留めます。毛束はねじりながらまとめてヘアクリップで留めます。セットするときは、下段からヘアクリップを外し、毛束ごとに行います。



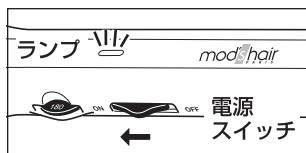
## ご注意

- 家庭用ストレートパーマ剤や還元剤入りパーマ液、くせ伸ばし剤（「チオグリコール酸アンモニウム」・「システイン」の成分表示のあるもの）とは併用しないでください。
- 美容室などでストレートパーマをかけた場合は3～4日経ってからご使用ください。
- ヘアカラーで毛染めした場合は2～3日経ってからご使用ください。
- ヘアマニキュアで毛染めした場合は、シャンプーで十分に洗い流し、髪を完全に乾かしてからご使用ください。髪が濡れているとヘアマニキュアが色落ちし、カールアイロンの損傷の原因になります。
- ひどく髪が傷んでいるときには使用しないでください。
- このカールアイロンは髪を一時的にカールさせるもので、パーマのような持続性はありません。

## 正しい使いかた

1 電源プラグをコンセントに差し込みます。

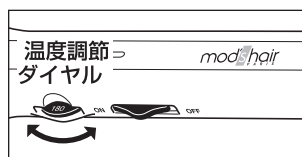
2 電源スイッチを「ON」にするとランプが点滅します。



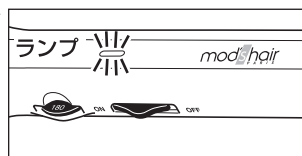
5

## 正しい使いかた

3 温度調節ダイヤルを回して温度を設定します。温度は120℃から180℃まで調節できます。



4 設定温度に達すると、ランプが点灯します。約1分後に使用可能です。



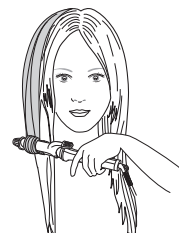
**⚠ 注意** 最初は低温設定（120℃～140℃）にてお使いください。髪質、スタイリングのでき具合や髪の傷みなど、様子を見ながら温度調節をしてください。

※使用中に温度設定を変更できますが、すぐに設定温度になりません。しばらくは変更前の温度になっていますので、ご注意ください。

5 髪を巻きます。

1カ所のカールは5秒程度が適当ですが、セットの方法や髪質によって個人差がありますので、テストして目安を決めてください。

※パイプが高温になるため、ご使用時に髪から蒸気が発生する場合があります。



**⚠ 注意** 一ヶ所に10秒以上は使用しない。髪を傷める原因となります。

6 使用後は電源スイッチを「OFF」にしてから電源プラグを抜きます。本体が冷えてからお手入れ、収納してください。

※電源スイッチを「ON」にしたまま電源プラグを抜き、そのままの状態ですぐに再度電源プラグをコンセントに差し込みますと、すぐに通電が始まりますのでご注意ください。

※パイプやクリップに整髪料や髪の汚れが付着したまま使用されますとパイプやクリップが変色したり、コーティングがはがれる原因となります。ご使用後は都度お手入れされることを心掛けてください。

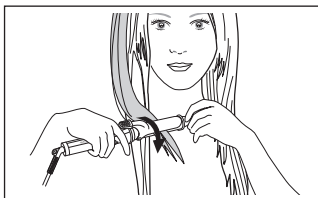
6

# スタイリング方法

## 基本のカール

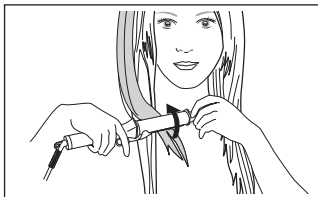
### 内巻き：

クリップを外側にして毛先をはさみ、内巻きに巻き付けます。



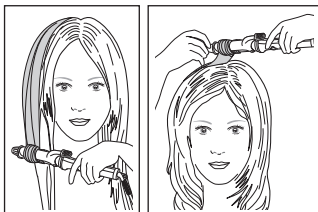
### 外巻き：

クリップを内側にして毛先をはさみ、外巻きに巻き付けます。



### 平巻き：

クリップに毛先をはさみ、毛束をずらさず重なるように巻き付けます。トップにボリュームを出すときによく使います。



### スパイラル巻き：

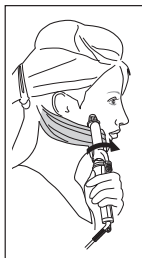
本体をたてにして毛先を下側にはさみ、重ならないように巻き付けます。



## アレンジカール

毛束ごとに内巻き、外巻きなどを併用してカールに変化をつけます。

### 内巻き



### 外巻き



### 最後に毛束を手ぐしでほぐして完成



# お手入れ

## ⚠ 警告

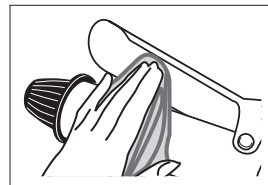
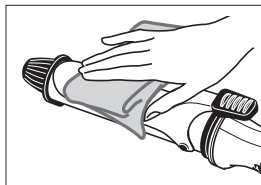
- 使用後は必ず電源プラグをコンセントから抜く。けが・感電・漏電・火災や発火の原因となります。
- 子供の手の届かない所に保管し、使わせない。やけどや感電・けがの原因となります。
- 浴室内や湿気の多い場所に保管しない。また、水のかかりやすい所（洗面台など）に置かない。パイプやクリップ、が冷めるまでは、ビニールなど、溶けやすいもののそばに置いたり、収納・保管しない。絶縁劣化により感電や火災の原因となります。

## お手入れする場合

必ず、電源プラグを抜き、本体が冷めてからお手入れしてください。

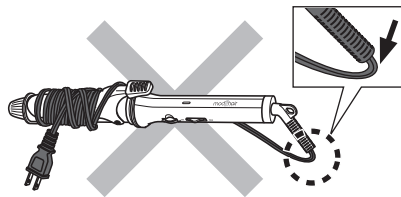
- 本体の汚れは、石鹸水を浸してよく絞った布でふき取る。アルコール、シンナー、ベンジン、除光液等は使わない。故障や部品の割れ、変色などの原因となります。
- パイプ、クリップに整髪料や髪汚れが付着したまま使用されますとパイプ、クリップが変色したり、コーティングがはがれる原因となります。使用後は都度お手入れすることを心掛けてください。
- 電源プラグにほこりが付かないように定期的にお手入れしてください。火災や感電・ショート・やけど・故障の原因となります。

特にパイプとクリップの間の汚れが溜まりやすくなっておりますので、ご注意ください。



## 保管時のご注意

- 収納時に、電源コードを本体に巻き付けない。電源コードに負荷がかかり故障の原因となります。



左図のような状態になりますと矢印の部分に力がかかり電源コードが断線する原因となりますので、絶対におやめください。

次のような症状は電源コードが断線したり接触が悪くなっている恐れがあります。直ちに使用を中止し、販売店、または当社サービスセンターへご相談ください。

- 通電してもパイプが温まらないときがある。
- 電源コードを引っ張ったり曲げたりすると通電したり、しなかったりする。
- ランプがついたり消えたりする。
- 何か焦げた臭いがする。
- その他の異常と思われる点がある場合。

## 故障かなと思ったときは

修理を依頼される前に、次のことをお調べください。

症状	考えられる原因	処置
パイプが温まらない。	電源プラグがコンセントにしっかりと入っていませんか。	コンセントにしっかり差し込む。
電源プラグが異常に熱い。	コンセントへの差し込みがゆるくありませんか。	しっかりと差し込むことができるコンセントを使用する。

以上のことをお調べになり、それでも直らないときは、ご自分で修理なさらないで、お買い上げの販売店、または当社サービスセンターにご相談ください。

## 保証・アフターサービス

### 1. 保証書について：裏表紙をご覧ください。

お買い上げ日、販売店などの記入を必ず確かめ、お買い上げの販売店からお受け取りください。内容をよくお読みの上、大切に保管してください。

### 2. 保証期間：お買い上げ日より1年間です。

お買い求めになってから1年間は保証書記載の内容に基づき無料修理いたします。保証書に記載のない場合は、レシートなどご購入期日を証明するものをご提示ください。

### 3. 修理をご依頼されるとき

\*保証期間中は、製品と保証書を販売店にご持参ください。  
\*保証期間が過ぎているときは、販売店にご相談ください。  
修理すれば使用できる製品については、お客様のご要望により有料修理いたします。

### 4. 補修用性能部品の保有期間

この製品の補修用性能部品の最低保有年数期間は、製造打ち切り後5年です。補修用性能部品とは、その製品の機能を持続するために必要な部品です。

### 5. その他、ご不明な点がある場合のお問い合わせ

ご購入やご購入品などで販売店のサービスが受けられない場合や、ご不明な点がある場合は、下記のお客様ご相談窓口にお問い合わせください。

## お客様ご相談窓口

株式会社ゼリックコーポレーション・サービスセンター

フリーダイヤル  0120-779-702

受付時間 月～金 午前9時～午後5時  
(土・日・祝祭日・年末年始などの長期連休をのぞく)

#### ご相談窓口におけるお客様の個人情報のお取り扱い

株式会社ゼリックコーポレーションは、お客様の個人情報やご相談内容を、ご相談への対応や修理、その確認などのために利用し、その記録を残すことがあります。また、個人情報を適切に管理し、修理業務などを委託する場合や正当な理由がある場合を除き、第三者に提供しません。お問い合わせは、ご相談された窓口にご連絡ください。

\*モッズ・ヘア / ホームページ Q & A もご参照ください。

<https://www.mods-stylingtools.com>

9

## 無料修理規定

- 取扱説明書、本体貼付ラベル等の注意書きに従った正常な使用状態で故障した場合には、当社が無料修理させていただきます。
- 無料修理をご依頼になる場合には、商品と本書をご持参ご提示のうえ、お買い上げの販売店にご依頼ください。
- ご購入の場合には、事前にお買い上げの販売店、又は当社サービスセンターへご相談ください。
- ご購入品等で本保証書に記入してあるお買い上げ販売店に修理がご依頼できない場合には、当社サービスセンターへご相談ください。
- 保証期間内でも次の場合には有料修理になります。
  - (イ) 使用上の誤り及び不当な修理や分解・改造等による故障及び損傷。
  - (ロ) お買い上げ後の落下等による故障及び損傷。
  - (ハ) 火災、地震、水害、落雷、その他の天災地変、公害や異常電圧による故障及び損傷。
  - (ニ) 一般家庭用以外（例えば、業務用・店舗等での使用、事務所・研究室等での使用、車両、船舶への搭載）に使用された場合の故障及び損傷。
  - (ホ) 本書の提示がない場合。
  - (ヘ) 本書にお買い上げ年月日、お客様名、販売店印の記入のない場合、或いは字句を書き替えられた場合。
  - (ト) 取扱説明書に記載されていない方法で使用した場合の故障及び損傷。
  - (チ) ご使用後のお手入れを怠ったことによる故障及び損傷。
  - (リ) 消耗部品は無料修理の適用除外となります。
- 本書は日本国内においてのみ有効です。
- 本書は再発行致しませんので大切に保管してください。

※お客様にご記入いただきました保証書記載の個人情報（お名前、ご住所、電話番号）は保証期間内のサービス活動、及びその後の安全点検活動のために利用させていただく場合がございますので、ご了承ください。

※この保証書は、本書に明示した期間及び条件により無料修理をお約束するものです。保証期間経過後の修理等についてご不明の場合は、お買い上げの販売店又は当社サービスセンターにお問い合わせください。なお、この保証書によって、保証書を発行している者及びそれ以外の事業者に対する、お客様の法律上の権利を制限するものではありません。

※保証期間経過後の修理、補修用性能部品の保有期間について、詳しくは取扱説明書の保証・アフターサービスをご覧ください。

※ This warranty is valid only in Japan.

mod's hair / モッズ・ヘアは、株式会社三栄コーポレーションが  
FGAL BEAUTÉ S.A. から使用許諾を受けた商標です。

輸入元 / 株式会社三栄コーポレーション

発売元 / 株式会社ゼリックコーポレーション

〒111-8682 東京都台東区寿4丁目1番2号

### 長年ご使用のカーリングアイロンの点検を！

#### 愛情点検



#### こんな症状はありませんか

- 電源コードや電源プラグが異常に熱い。
- 本体が変形していたりこげくさい臭いがする。
- その他の異常がある。

使用中止



故障や事故防止のため、電源プラグを抜き、販売店、または当社サービスセンターにご相談ください。