

mod/s/hair

モッズ・ヘア プロフェッショナル
サロンスPECIAL マジックヒートブラシ
25mm/30mm/38mm/45mm (海外兼用)



取扱説明書

一般家庭用

保証書付



MHB-2565 (25mm)

MHB-3065 (30mm)

MHB-3865 (38mm)



MHB-4565 (45mm)

- お買い上げありがとうございました。
- 正しくご使用いただくために、ご使用前にこの取扱説明書を必ずお読みください。
- この取扱説明書には保証書がついています。
お読みになられたあとも大切に保管してください。

安全上のご注意


必ずお守りください

- ご使用の前に、この「安全上のご注意」をよくお読みのうえ、正しくお使いください。
- ここに示した注意事項は、製品を安全に正しくお使い頂き、あなたや他の人々への危険や損害を未然に防止するためのものです。また、注意事項は次のように区分しています。


 警告	誤った取り扱いをすると、人が死亡または重傷などを負う可能性が想定される内容を示します。
 注意	誤った取り扱いをすると、人が傷害を負ったり、物的損害の発生が想定される内容を示します。

物的損害とは、家屋、家財及び家畜、ペットにかかわる拡大損害を示します。

- 注意事項には、それぞれ「注意」「禁止」「強制／指示」を示す絵表示が付いています。

 △は注意（警告を含む）を示します。

 発火注意  感電注意  高温注意

 ⊘は禁止（してはいけないこと）を示します。

 禁止行為  めれ手禁止  分解禁止







 水ぬれ禁止  接触禁止

 ●は強制（必ずすること）を示します。

 強制／指示  プラグを抜く

*お読みになられた後は、お使いになられる方がいつも見られる所に必ず保管してください。

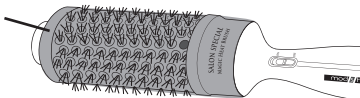
警告

	使用後は必ず電源プラグをコンセントから抜く。けがや感電・漏電・火災・発火の原因となります。
	必ず交流 100-240V で使用する。コンセントの形状、電圧を確かめてから使用する。故障や感電・やけど・火災の原因となります。
	絶対に分解・修理・改造は行わない。発火や、異常動作によるけがの原因となります。 ●修理は販売店、または修理ご相談窓口にご相談ください。
	子供の手の届かない所に保管し、使わせない。やけどや感電・けがの原因となります。
	引火性のもの（ガソリン・ベンジン・シンナー・スプレーなど）の近くで使用しない。爆発や火災の原因となります。
	使用中、本体に直接ヘアスプレーなどをかけない。火災や感電・やけどの原因となります。ヘアスプレー、スタイリング剤は、製品使用后、仕上げとしてお使いください。
	●次のようなときは使用しない。 * 電源コードや電源プラグが傷んでいたり、熱くなったりする。 * コンセントへの差し込みがゆるい。 火災や感電・ショート・やけどの原因となります。
	電源コード・電源プラグを破損するようなことはしない。傷つけたり、加工したり、熱器具を近づけたり、無理に曲げたり、ねじったり、引っ張ったり、重い物を載せたり、はさみ込んだりしない。火災や感電・ショート・やけどの原因となります。 ●電源コード・電源プラグの修理は、販売店、または修理ご相談窓口にご相談ください。
	電源コードを束ねたまま使用しない。感電・やけどの原因となります。
	本体に電源コードを巻き付けない。電源コードが断線し、火災・感電・やけどの原因となります。
	水のかかりやすい所（洗面台など）に置かない。絶縁劣化により感電や火災の原因となります。
	浴室内や湿気の多い場所に保管しない。絶縁劣化により感電や火災の原因となります。
	電源スイッチを入れたまま、その場を離れない。火災の原因となります。
	パイプの穴からヘアピンなどの異物を入れない。火災や感電・やけど・故障の原因となります。
	イオン吹出口に触れたり、ふさいだり、ヘアピンなどの異物を入れない。火災や感電・やけど・故障の原因となります。
	本体を水につけたり、水をかけたりしない。感電やショートの原因となります。
	ぬれた手で、電源プラグの抜き差しはしない。ショートや感電の原因となります。

⚠ 注意

高温部を直接肌に触れない。
やけどの原因となります。

パイプの表面および
付近は高温部になる
ため触れないで
ください。



※ピンの先端には手を添えられます。

通电したまま放置しない。

パイプは高温ですので、火災や周囲の
ものを変色・変形させる原因となります。



パイプが熱いうちに、布団や紙など燃えやすいもの
の上に置かない。

発火・火災の原因となります。

落としたり、ぶつけたりして損傷したら使用しない。
感電や発火の原因となります。

人の毛髪の手入れ以外の使用、ならびに乳幼児への
使用はしない。

やけどや火災・故障の原因となります。

毛髪がからまったまま使用しない。

毛髪が焼けたり、故障の原因となります。



電源プラグを抜くときは、電源コードを持たずに
必ず先端の電源プラグを持って引き抜く。
感電や、ショートによる発火の原因となります。

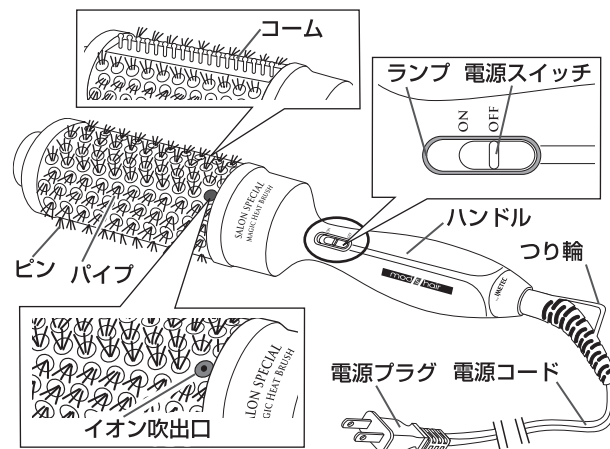
ご注意とお願い

■やけどに注意!

パイプ表面は高温になります。肌に直接触れるとやけどを
しますので、下記のような点にご注意ください。

- 前髪、髪の毛の根元（地肌の近く）や顔（特に耳）の周りで
ご使用の場合はご注意ください。
- 使用中、指等がパイプ表面に触れないようご注意ください。
- パイプ表面が肌に触れないように鏡を見ながら使用して
ください。
- 使用中、本体にスプレーなどをかけないでください。
故障や火災の原因となります。

各部のなまえ



イオン吹出口から「ジー」などの音が発生
することがありますが、イオン放出時の音
であり、異常ではありません。

⚠ 警告

- イオン吹出口に触れたり、ふさいだり、ヘアピン
などの異物を入れない。
火災や感電・やけど・故障の原因となります。
- 使用後は必ず電源プラグをコンセントから抜く。
けがや感電・漏電・火災・発火の原因となります。
- コンセントへの差し込みがゆるい場合は使用しない。
火災や感電・ショート・やけどの原因となります。

⚠ 注意

- 使用中や使用直後は、高温部を手や耳など肌に触れない。
やけどの原因となります。

仕様

MHB-2565

電源	単相 100-240VAC	最高設定温度	約 140℃
消費電力	22-24W	質量 (重量)	約 215g
パイプ直径	約 25mm	コードの長さ	約 2.0m

MHB-3065

電源	単相 100-240VAC	最高設定温度	約 140℃
消費電力	28-31W	質量 (重量)	約 240g
パイプ直径	約 30mm	コードの長さ	約 2.0m

MHB-3865

電源	単相 100-240VAC	最高設定温度	約 140℃
消費電力	33-37W	質量 (重量)	約 260g
パイプ直径	約 38mm	コードの長さ	約 2.0m

MHB-4565

電源	単相 100-240VAC	最高設定温度	約 140℃
消費電力	38-44W	質量 (重量)	約 280g
パイプ直径	約 45mm	コードの長さ	約 2.0m

付属品	テクニックブック
-----	----------

お使いになる前に

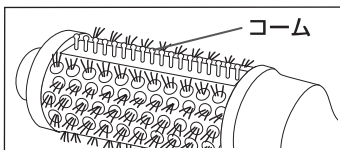
- 髪に整髪料がついているとき
整髪料を取り除いてください。

- 髪が濡れているとき
ドライヤーなどで完全に乾かしてください。



- 髪をブラッシングして整えます。
ブラシの電源が OFF (切) の状態で髪をとかし、毛のほつれや抜け毛を取り除いておきます。

コーム部分で毛流れを整えながらブラッシングします。



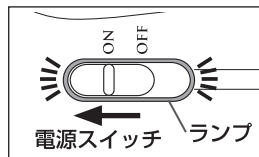
- 毛束を予め分けておきます。
(ブロッキング)
スタイリングしやすくするために髪を毛束に分けてヘアクリップで留めます。
セットするときは、下段からヘアクリップを外し、毛束ごとに行います。



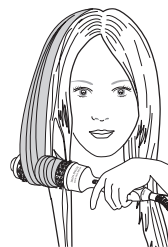
正しい使いかた

- 1 電源プラグをコンセントに差し込みます。

- 2 電源スイッチを「ON」にするとランプが点灯します。



- 3 髪をスタイリングします。
ブラシを髪にあてる時間は5秒程度が適当ですが、セットの方法や髪質によって個人差がありますので、テストして目安を決めてください。



⚠ 注意 一ヶ所に10秒以上は使用しない。
髪を傷める原因になります。

! 毛髪がからまったまま使用しない。
毛髪が焼ける原因となります。

- 4 使用後は、電源スイッチを「OFF」にしてから電源プラグを抜きます。本体が冷えてからお手入れ、収納してください。

※電源スイッチを「ON」にしたまま電源プラグを抜き、そのままの状態ですぐに再度電源プラグをコンセントに差し込みますと、すぐに通電が始まりますのでご注意ください。

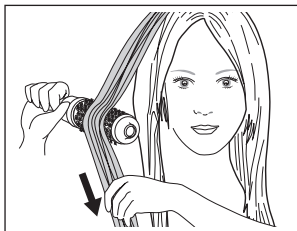
※パイプやブラシに整髪料や髪、髪の毛の汚れ、ほこりが付着したまま使用されますと、パイプが変色したり、コーティングがはがれたり、故障の原因となります。定期的にお手入れされることをお勧めします。

スタイリング方法

ストレート：

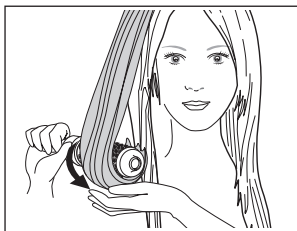
髪の内側からブラシをあて、もう片方の手で毛束を軽く引っ張りテンションをかけながら、根元からゆっくりおろします。

内側が終わったら髪の外側からも同様にします。



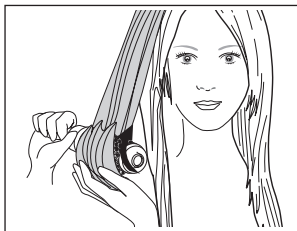
内巻き：

髪の内側からブラシをあて、毛先までブラシをおろしたら、内側に巻き数秒キープした後、ブラシをはずします。



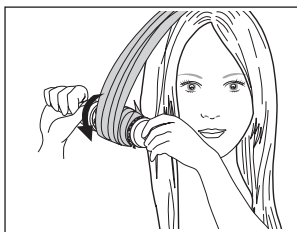
外巻き：

髪の外側からブラシをあて、毛先までブラシをおろしたら、外側に巻き数秒キープした後、ブラシをはずします。



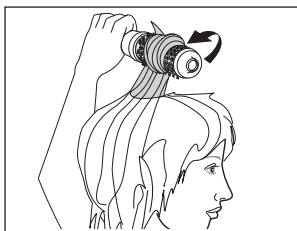
カール：

毛束を少なめに取り、ブラシを巻きつけて4～6秒キープした後、ブラシを逆回転させてはずします。



ボリュームアップ：

毛束の根元の内側からブラシをあて、少し内側に回転させ髪を軽く巻きます。根元付近で少し上に持ち上げようように4～6秒キープします。ゆっくり上に持ちあげつつ、内側に回転させながらブラシをはずします。



詳しくは、付属の「テクニックブック」を参照してください。

お手入れ

警告

- 使用後は必ず電源プラグをコンセントから抜く。けがや感電・漏電・火災・発火の原因となります。
- 子供の手の届かない所に保管し、使わせない。やけどや感電・けがの原因となります。
- 浴室内や湿気の多い場所に保管しない。また、水のかかりやすい所(洗面台など)に置かない。パイプ表面が冷めるまでは、ビニールなど、溶けやすいものそばに置いたり、収納・保管しない。故障や絶縁劣化により感電・火災の原因となります。

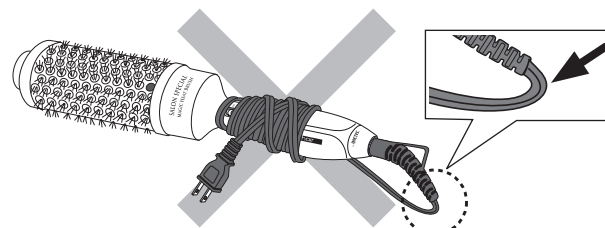
お手入れする場合

必ず、電源プラグを抜き、本体が冷めてからお手入れしてください。

- 本体の汚れは、石鹼水を浸してよく絞った布でふき取る。アルコール、シンナー、ベンジン、除光液等は使わない。故障や部品の割れ、変色などの原因となります。
- パイプやブラシに整髪料や髪、髪の汚れ、ほこりが付着したまま使用されますと、パイプが変色したり、コーティングがはがれたり、故障の原因となります。また、イオン吹出口に汚れが付着したまま使用されますと、パチパチ音がしたり、異常放電の原因となります。定期的にお手入れされることをお勧めします。

保管時のご注意

- ほこりが溜まらない場所に保管してください。ご使用中に焦げ臭いにおいがした時はすぐに使用をやめ、販売店、または修理ご相談窓口にご相談ください。
- 収納時に、電源コードを本体に巻き付けない。電源コードに負荷がかかり故障の原因となります。



右図のような状態になりますと矢印の部分に力がかかり電源コードが断線する原因となりますので、絶対におやめ下さい。

次のような症状は電源コードが断線したり接触が悪くなっている恐れがあります。直ちに使用を中止し、販売店、または修理ご相談窓口へご相談ください。

- 通電してもパイプが温まらないときがある。
- 電源コードを引っ張ったり曲げたりすると通電したり、しなかったりする。
- ランプがついたり消えたりする。
- 何かが焦げた臭いがする。
- その他の異常と思われる点がある場合。

- ブラシをそのまま長時間平置きしたり、ブラシのピンに負荷がかかった状態で置くとピンが曲がる場合があります。ピンの曲がりを防ぎたい場合、つり輪にかけてつるして保管ください。※ピンの曲がりは機能には影響はございません。

故障かなと思ったときは

修理を依頼される前に、次のことをお調べください。

症状	考えられる原因	処置
パイプが温まらない。	電源プラグがコンセントにしっかりと入っていますか。	コンセントにしっかりと差し込む。
電源プラグが異常に熱い。	コンセントへの差し込みがゆるくありませんか。	しっかりと差し込むことができるコンセントを使用する。

以上のことをお調べになり、それでも具合が悪いときは、ご自分で修理なさらないで、お買い上げの販売店、または修理ご相談窓口にご相談ください。

保証・アフターサービス

修理・お取り扱い・お手入れなどのご相談はまず、お買い上げの販売店へお申し付けください。

転居や贈答品などでお困りの場合は、当社サービスセンターへお問い合わせください。

保証書（裏表紙をご覧ください）

お買い上げ日・販売店名などの記入を必ず確かめ、お買い上げの販売店からお受取りください。よくお読みいただき保存してください。

保証期間：お買い上げ日から本体 1年間

補修用性能部品の保有期間

当社はこのマジックヒートブラシの補修用性能部品を製造打ち切り後、5年間保有しています。補修用性能部品とは、その商品の機能を維持するために必要な部品です。

修理を依頼される時

●保証期間中は

お買い求めになってから一年間は保証書記載の内容に基づき無料修理いたします。お買い上げの販売店へ保証書をご提示のうえ、ご依頼ください。

●保証期間を過ぎていたときは

修理すれば使用できる製品については、ご希望により修理させていただきます。下記修理料金の仕組みをご参照のうえ、ご相談ください。

基本料金 診断・故障個所の修理および部品交換・調整・修理完了時の点検などの作業にかかる費用です。

部品料金 修理に使用した部品および補助材料代です。

ご連絡いただきたい内容		
品名	マジックヒートブラシ	故障の状況 できるだけ具体的に
品番	<input type="checkbox"/> MHB-2565 <input type="checkbox"/> MHB-3065 <input type="checkbox"/> MHB-3865 <input type="checkbox"/> MHB-4565 ※該当機種□にシを入れてください。	
お買い上げ日	年 月 日	

お客様相談窓口のご案内

修理・お取り扱い・お手入れなどのご相談は、まずお買い求めの販売店へお申し付けください。

転居や贈答品などでお困りの場合は、品名・品番をご確認のうえ下記窓口へ

お客様ご相談窓口

株式会社ゼリックコーポレーション・サービスセンター

フリーダイヤル ☎ 0120-779-702

受付時間 月～金 午前9時～午後5時
(土・日・祝祭日・年末年始などの長期連休をのぞく)

ご相談窓口におけるお客様の個人情報のお取り扱い

株式会社ゼリックコーポレーションは、お客様の個人情報やご相談内容を、ご相談への対応や修理、その確認などのために利用し、その記録を残すことがあります。また、個人情報を適切に管理し、修理業務などを委託する場合や正当な理由がある場合を除き、第三者に提供しません。お問い合わせは、ご相談された窓口にご連絡ください。

*モッズ・ヘア / ホームページ Q&A もご参照ください。

<https://www.mods-stylingtools.com>

無料修理規定

- 取扱説明書、本体貼付ラベル等の注意書きに従った正常な使用状態で故障した場合には、当社が無料修理させていただきます。
- 無料修理をご依頼になる場合には、商品と本書をご持参ご提示のうえ、お買い上げの販売店にご依頼ください。
- ご転居の場合には、事前にお買い上げの販売店、又は当社サービスセンターへご相談ください。
- ご贈答品等で本保証書に記入してあるお買い上げ販売店に修理がご依頼できない場合には、当社サービスセンターへご相談ください。
- 保証期間内でも次の場合には有料修理になります。
 - (イ) 使用上の誤り及び不当な修理や分解・改造等による故障及び損傷。
 - (ロ) お買い上げ後の落下等による故障及び損傷。
 - (ハ) 火災、地震、水害、落雷、その他の天災地変、公害や異常電圧による故障及び損傷。
 - (ニ) 一般家庭用以外（例えば、業務用・店舗等での使用、事務所・研究室等での使用、車両、船舶への搭載）に使用された場合の故障及び損傷。
 - (ホ) 本書の提示がない場合。
 - (ヘ) 本書にお買い上げ年月日、お客様名、販売店印の記入のない場合、或いは字句を書き替えられた場合。
 - (ト) 取扱説明書に記載されていない方法で使用した場合の故障及び損傷。
 - (チ) ご使用後のお手入れを怠ったことによる故障及び損傷。
 - (リ) 消耗部品は無料修理の適用除外となります。
- 本書は日本国内においてのみ有効です。
- 本書は再発行致しませんので大切に保管してください。

※お客様にご記入いただきました保証書記載の個人情報（お名前、ご住所、電話番号）は保証期間内のサービス活動、及びその後の安全点検活動のために利用させていただく場合がございますので、ご了承ください。

※この保証書は、本書に明示した期間及び条件により無料修理をお約束するものです。保証期間経過後の修理等についてご不明の場合は、お買い上げの販売店又は当社サービスセンターにお問い合わせください。なお、この保証書によって、保証書を発行している者及びそれ以外の事業者に対する、お客様の法律上の権利を制限するものではありません。

※保証期間経過後の修理、補修用性能部品の保有期間について、詳しくは取扱説明書の保証・アフターサービスをご覧ください。

※ This warranty is valid only in Japan.

mod's hair / モッズ・ヘアは、株式会社三栄コーポレーションが
FGAL BEAUTÉ S.A. から使用許諾を受けた商標です。

輸入元 / 株式会社三栄コーポレーション

発売元 / 株式会社ゼリックコーポレーション

〒111-8682 東京都台東区寿4丁目1番2号

長年ご使用のマジックヒートブラシの点検を！

愛情点検



こんな症状はありませんか

- 電源コードや電源プラグが異常に熱い。
- 本体が変形していたりこげくさい臭いがする。
- その他の異常がある。

使用中止



故障や事故防止のため、電源プラグを抜き、販売店、または当社サービスセンターにご相談ください。