

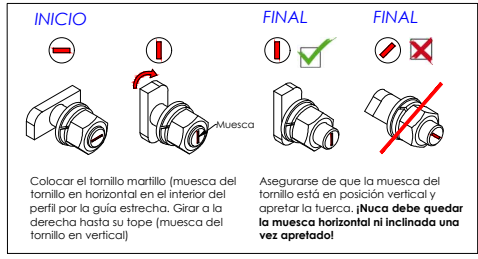
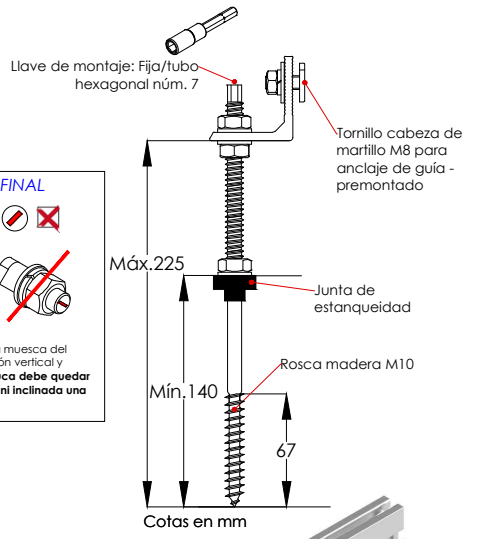
Ficha técnica

Soporte coplanar continuo atornillado para cubierta de teja

01V



Viga hormigón: consultar ficha técnica taco utilizado
 Viga madera: broca N°9



Nota
 La fijación L no se debe montar hasta haber fijado el anclaje.

Perfil G1

- Soporte coplanar para anclaje a losa de hormigón y/o madera.
- Válido para todo tipo de tejas.
- Sin necesidad de desmontar la cubierta.
- La fijación incluye junta de estanqueidad.
- Válido para espesores de módulos de 28 hasta 40 mm.
- Kits disponibles de 1 a 6 módulos.

Viento: Hasta 150 Km/h (Ver documento de velocidades del viento)
 Materiales: Perfilaría de aluminio EN AW 6005A T6
 Tornillería de acero inoxidable A2-70
 Comprobar el buen estado y la capacidad portante de la cubierta antes de cualquier instalación.
 Comprobar la impermeabilidad de la fijación una vez colocada.

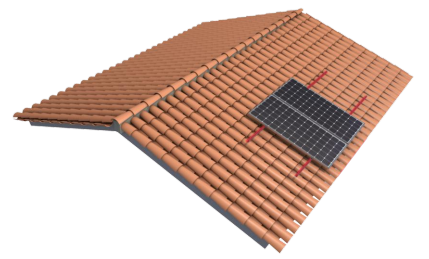
Dos opciones:
 Para módulos de hasta 2279x1150 - Sistema Kit

2279x1150 **Kit** (Ver página 2)

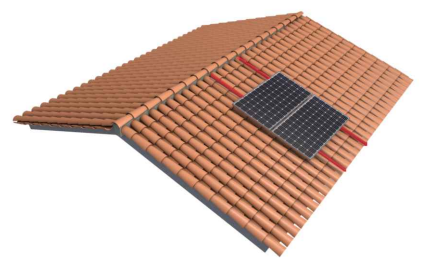
Carga de nieve: 40 kg/m²



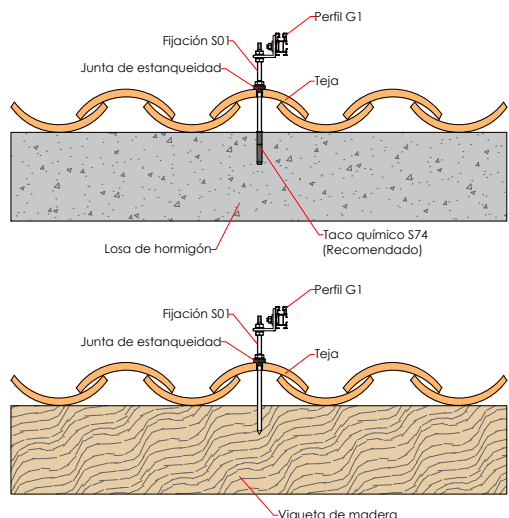
Tipos de montaje



Perfiles paralelos a la cumbrera



Perfiles perpendiculares a la cumbrera



Par de apriete:

Tornillo Presor	7 Nm
Tornillo M8 Hexagonal	20 Nm
Tornillo M10 Hexagonal	40 Nm
Tornillo M4.2/4.8 Hexagonal	6 Nm

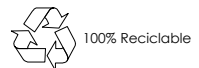
Herramientas necesarias:



Seguridad:



Reservado el derecho a efectuar modificaciones. Las ilustraciones de productos son a modo de ejemplo y pueden diferir del original.



Marcado ES19/86524 CE



Ficha técnica - Sistema KIT

Para módulos de hasta 1150

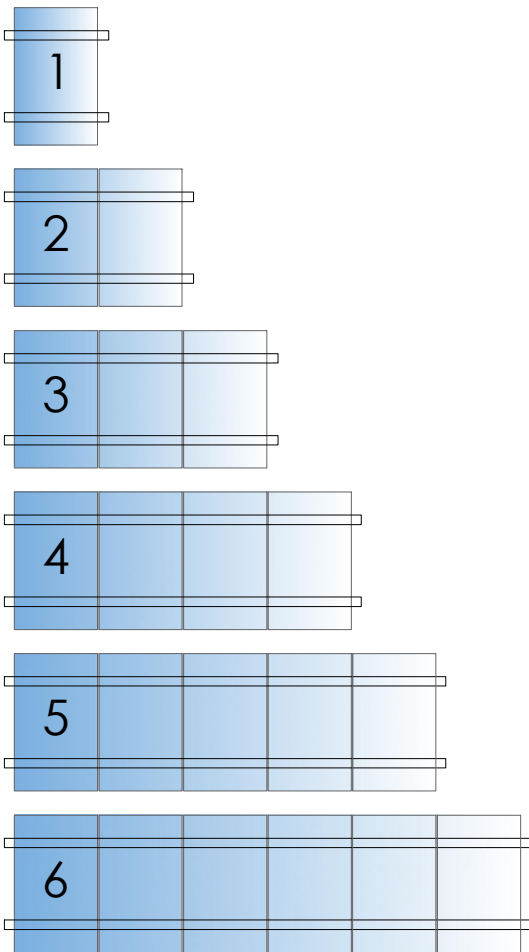


Para módulos de hasta 2279x1150 - Sistema KIT

2279x1150

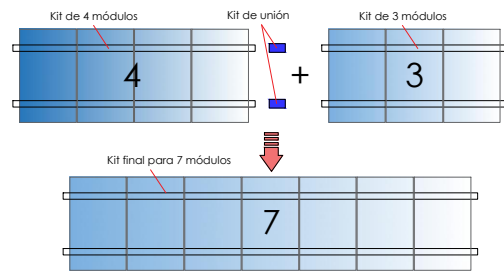


Kits disponibles:

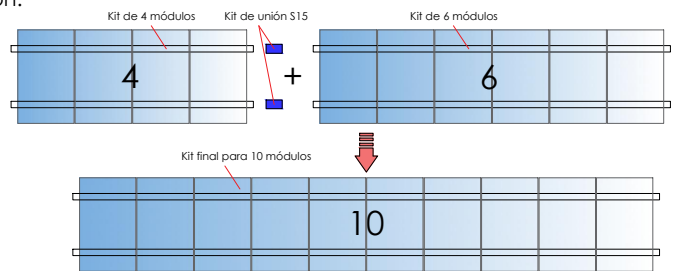


EJEMPLOS DE CONFIGURACIÓN

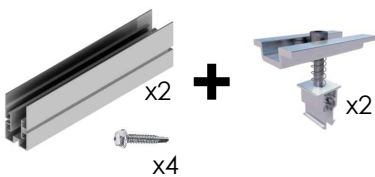
Para realizar una fila de 7 módulos se realizaría con 1 Kit de 4 + 1 Kit de 3 + 1 Kit de unión



Para realizar una fila de 10 módulos se realizaría con 1 kit de 4 + 1 Kit de 6 + 1 Kit de unión.



S15 Kit de unión



* Por dilataciones se recomienda no exceder de más de 20 metros por fila

Reservado el derecho a efectuar modificaciones. Las ilustraciones de productos son a modo de ejemplo y pueden diferir del original.

Velocidades de viento

Soporte coplanar continuo atornillado para cubierta de teja

01V
Sistema kit



- **Cargas de viento:** Según túnel del viento en modelo computacional CFD
- **Cálculo estructural:** Modelo computacional comprobado mediante EUROCÓDIGO 9 "PROYECTO ESTRUCTURAS DE ALUMINIO"

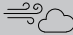

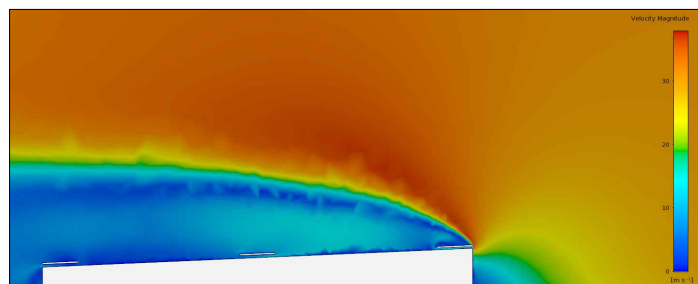
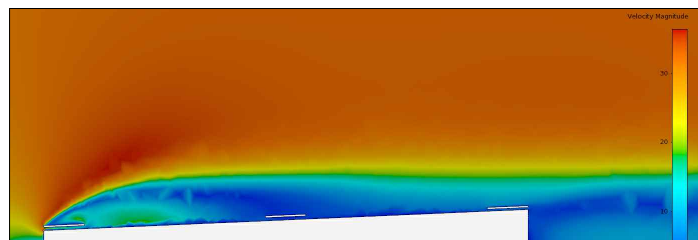
 Cuadro de velocidades máx. admisibles de viento								
Tamaño del módulo 	1	2	3	4	5	6	nº de módulos	
2279x1150	150	150	150	150	150	150	Velocidad de viento km/h	

Tabla 1 - Velocidades máximas de viento admisibles.

- Para garantizar la resistencia a la velocidad máxima de diseño se deberán utilizar anclajes adecuados.



Flujo viento norte - En estructura coplanar.



Flujo viento sur - En estructura coplanar.

Para cumplir con las velocidades máximas admisibles de viento especificadas en la tabla 1, se deberán respetar todas las instrucciones indicadas en los planos de montaje. Se debe comprobar que los puntos de anclaje para los módulos son compatibles con las especificaciones del fabricante.