

*ouvrages*  
petit faune



catalogue de patrons  
tricot & couture



style Sylvie Loussier

**salopette et chaussonnettes** **A**

3 mois  
6/9 mois  
12/18 mois

laine **D.A.**

**cardigan** **B** et **B<sup>bis</sup>**

naissance } **B** 12/18 mois } **B<sup>bis</sup>**  
3 mois } 2 ans }  
6/9 mois } 4 ans }

laine: **D.A.**

**mouffles et bonnet** **C**

3 mois  
6/9 mois  
12/18 mois

laine: **D.A.**

**capucin** **D**

3 mois  
à 18 mois

laine: **D.A.**

**caban** **F** et **F<sup>tr</sup>**

3 à 18 mois } **F** 4 ans } **F<sup>bis</sup>**  
2 ans } 6 ans }

laine: **F.**

**brassière** **H**

naissance  
3 mois

laine: **D.A.**

**salopette longue** **I**

3 mois  
6/9 mois  
12/18 mois

laine **D.A.**

**grenouillère** **K**

naissance  
3/6 mois

laine **B.**

**combinaison longue** **M**

naissance  
3 mois  
6/9 mois  
12/18 mois

laine **B.**

**Ensemble "petit prince"** **S**

3 mois

laine: **B.**

**cardigan** **Y** et **Y<sup>bis</sup>**

3 mois } 2 ans }  
6/9 mois } **Y** 4 ans } **Y<sup>bis</sup>**  
12/18 mois } 6 ans }

laine: **D.A.**

**salopette** **AE**

naissance  
3 mois  
6/9 mois  
12/18 mois

laine **B.**

**cardigan jacquard** **AG** et **AG<sup>bis</sup>**

(bicolore)

naissance } 12/18 mois }  
3 mois } **AG** 2 ans } **AG<sup>bis</sup>**  
6/9 mois } 4 ans }

laine: **D.A.**

**gilet** **AR**

3 mois  
6/9 mois  
12/18 mois

laine **F.E.**

**cardigan jacquard** **AV** et **AV<sup>bis</sup>**

(quadricolore)

3 mois } 2 ans }  
6/9 mois } **AV** 4 ans } **AV<sup>bis</sup>**  
12/18 mois } 6 ans }

laine: **D.A.**

**Laines**

**Laine Bébé:** (**B.**) 2,5X (100% laine, lavable machine à 30°)


**Douce Anglaise:** (**D.A.**) 3X (100% laine, lavable machine à 30°)

**Laine légère:** (**L.**) 3X (92% coton, 8% cachemire lavable machine à 30°)

**Fil d'écosse:** (**F.E.**) 3X (100% coton organique lavable machine à 60°)

**Foggy:** (**F.**) 3X (100% laine, lavable machine à 30°)

**Ensemble "mousseux" AH**

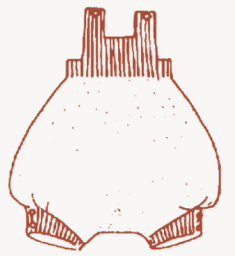


Ce modèle long, très "style", se compose de deux manteaux superposés, tricotés dans un point mousse très aéré, ce qui lui donne un aspect gonflant, et le rend particulièrement chaud.

0 à 9 mois  
12 à 24 mois

laine: **B.**

**culotte AZ**



3 mois  
6/9 mois  
12/18 mois

laine: **D.A.**

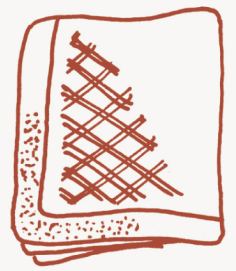
**Ensemble Mahaut**



3 mois  
6/9 mois  
12 mois  
18 mois

laine: **D.A.**


**couvertures Paul**



3 mois  
6/9 mois  
12/18 mois

laine: **F.**


**Ensemble Vianney**



3 mois  
6/9 mois  
12 mois  
18 mois

laine: **D.A.**

**combinaison Hector**



3 mois  
6/9 mois  
12/18 mois

laine: **D.A.**

🌀: experte.  
🌀🌀: débrouillée.  
🌀🌀🌀: déboutante.

## Fenaison

Connaissez-vous l'eau de toilette "petit faune"? Nous en sommes très fiers. Composée des essences les plus nobles et les plus naturelles (violette, rose, lavande, tilleul ect...), c'est une fenaison de senteurs fraîches et trop souvent oubliées. De plus, c'est un produit anallergique. laboratoire lois qui les produits pharmarépond dèsir à votre dépreserver la peau délicate de votre enfant, en lui apportant fraîcheur et bien-être. Essayez-la, vous verrez... Nous serions bien étonnés si vous ne l'adoptiez pas également pour vous même.



☞☞☞ brassière 1 et 1<sup>bis</sup>  
ou chemisier



naissance }  
3 mois } n°1 } 3 ans }  
6/9 mois } 4 ans } n°1<sup>bir</sup> }  
12/18 mois } 5 ans }  
2 ans } 6 ans }

☞ chemisier 11



3 mois }  
6/9 mois }  
12/18 mois }  
2 ans }

☞ chemisier 88



3 mois }  
6/9 mois }  
12/18 mois }

☞☞☞ robe et combinaison 3



3 mois }  
6/9 mois }  
12/18 mois }

☞ robe 5 et 5<sup>bis</sup>



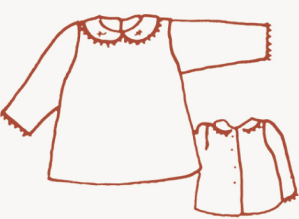
6/9 mois }  
12/18 mois } n°5 } 4 ans } n°5<sup>bis</sup> }  
2 ans } 6 ans }

☞ chemise Blaise et



3 mois }  
6/9 mois } B } 2 ans } B<sup>bis</sup> }  
12/18 mois } 4 ans }  
6 ans }

☞ chemise Max



3 mois }  
6/9 mois }  
12/18 mois }  
2 ans }

☞☞ Ensemble Alba



3 mois }  
6/9 mois }  
12/18 mois }

☞ robe 12 et 12<sup>bis</sup>



taille unique }  
3/48 mois } n°12 } 2 ans } n°12<sup>bis</sup> }  
6 ans }

☞☞ robe 9<sup>bir</sup>



2 ans }  
4 ans }  
6 ans }

☞☞ manteau doublé 30



12/18 mois }  
2 ans }

☞☞☞ salopette 4 et 4<sup>bir</sup>



6/9 mois }  
12/18 mois } n°4 } 4 ans } n°4<sup>bir</sup> }  
2 ans } 6 ans }

☞ salopette 8 et 8<sup>bir</sup>



naissance }  
3 mois } n°8 } 2 ans } n°8<sup>bir</sup> }  
6/9 mois } 4 ans }  
12/18 mois } 6 ans }

☞☞ combinaison 50



3 mois }  
6/9 mois }  
12/18 mois }

☞☞☞ premier jour Sylvie



naissance }

☞☞☞ turbulette Celeste



naissance / 12 mois }  
12/24 mois }




*La qualité et les coloris des laines sélectionnés par Sylvie Lousier pour les ouvrages "petit faune" que vous commandez vous permettent de réaliser la réplique exacte des modèles "haute couture".*

*Toutes nos laines sont lavables en machine à 30°, sans essorage.*

*Seules nos clientes sont autorisées à reproduire ces modèles pour leur usage personnel. L'utilisation commerciale de ces créations exclusives "ouvrages petit faune" est strictement interdite.*

petit faune

[ouvrages@petitfaune.com](mailto:ouvrages@petitfaune.com)

partagez vos créations sur  @ouvragespetitfaune