

NÁZEV DROGY:

Ostropestřec mariánský plod - mletý*Silybi mariani fructus plv. gros.*

ČÍSLO ŠARŽE

74252

ČÍSELNÉ OZNAČENÍ

91952

VZORKOVAL

PharmDr. Karol Vorčák

DATUM

24.1.2023

POPIS A VLASTNOSTI

Je to chmýru zbavený zralý plod druhu *Silybi mariani* (L.) Gaertn.

ZKOUŠKY TOTOŽNOSTI

	Specifikace Ph. Eur.	Výsledek
HPLC		vyhovuje

ZKOUŠKY NA ČISTOTU

	Specifikace Ph. Eur.	Výsledek
Ztráta sušením	max. 8,0 %	4,81 %

STANOVENÍ OBSAHU

	Specifikace Ph. Eur.	Výsledek [mg/g]
Celkový silymarin vyjádřeno jako silybinin počítáno na vysušenou drogu	min. 15 mg/g	36,3 * 34,6
Silychristin A		9,4 * 9,0
Silychristin B		1,2 * 1,1
Silybin A		8,1 * 7,7
Silybin B		13,4 * 12,8
Isosilybin A		3,3 * 3,2
Isosilybin B		0,9 * 0,9

* Obsah silymarinu zohledňující také hmotnost vody v bylince. Z praktických důvodů je tento údaj uveden i na etiketě produktu.

SEZNAM PŘÍLOH

1. Stanovení obsahu
2. Ztráta sušením

DATUM

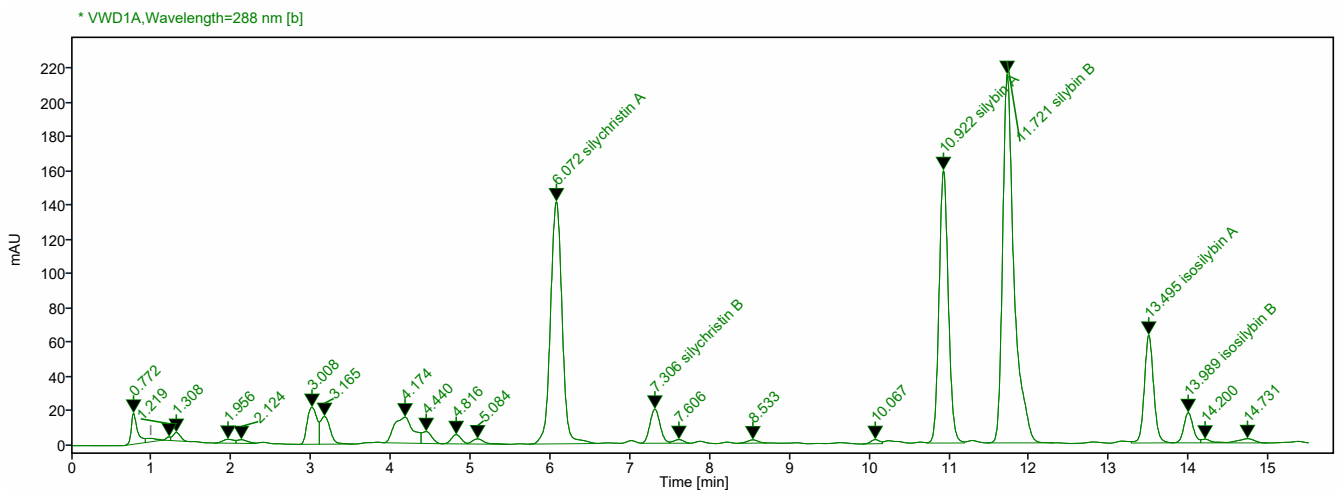
1.2.2023

ZPRACOVAL

PharmDr. Karol Vorčák

Sample Name 74252_A

Data file:	2023-01-05 12-16-49+01-00-04.dx	Project Name:	LC_Silybum marianum_Silymarine
Inj. volume:	4.000	Operator:	SYSTEM
Acq. method:	AMX_Silymarine_Silybum_rev_7.amx	Injection date:	2023-01-05 12:17:31+01:00
Processing method:	*PMX_Silymarine_Silybum_rev_7.pmx	Location:	11
Loss on drying:	4.81	Type:	Sample
Sample amount:	500.54		

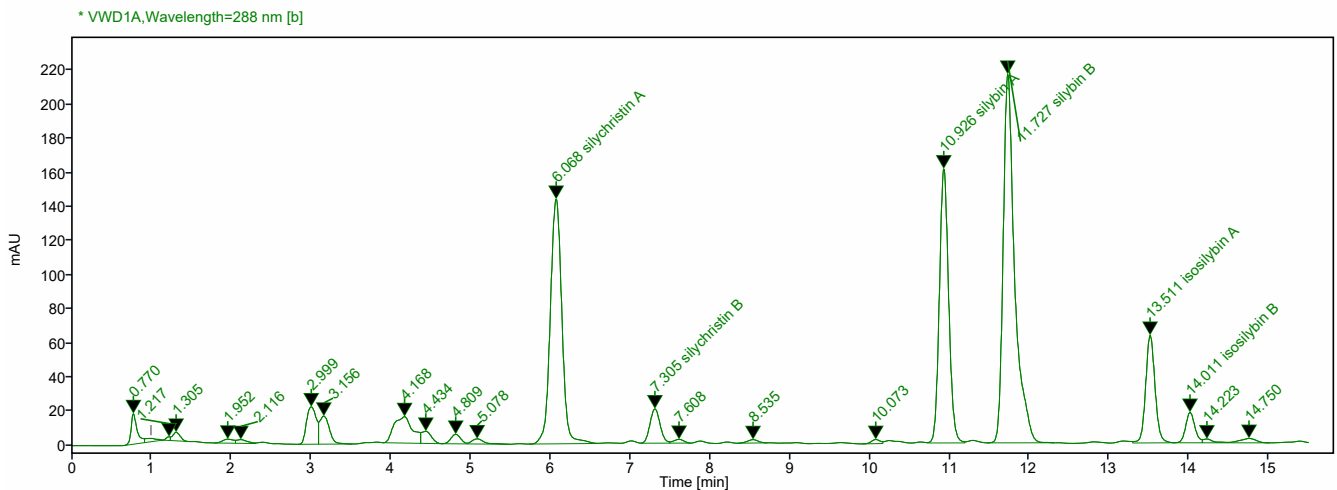


Signal: * VWD1A,Wavelength=288 nm [b]

RT [min]	Name	Area	Amount	Concentration %	Concentration %DW
6.072	silychristin A	1425.63	81.509	0.896	0.941
7.306	silychristin B	175.17	10.015	0.110	0.116
10.922	silybin A	1282.03	73.300	0.765	0.804
11.721	silybin B	2135.68	122.105	1.275	1.339
13.495	isosilybin A	506.69	28.969	0.318	0.334
13.989	isosilybin B	141.45	8.087	0.089	0.093
	Sum			3.453	3.627

Sample Name 74252_B

Data file: 2023-01-05 12-43-33+01-00-05.dx **Project Name:** LC_Silybum marianum_Silymarine
Inj. volume: 4.000 **Operator:** SYSTEM
Acq. method: AMX_Silymarine_Silybum_rev_7.amx **Injection date:** 2023-01-05 12:44:14+01:00
Processing method: *PMX_Silymarine_Silybum_rev_7.pmx **Location:** 12
Loss on drying: 4.81 **Type:** Sample
Sample amount: 505.25



Signal: * VWD1A,Wavelength=288 nm [b]

RT [min]	Name	Area	Amount	Concentration %	Concentration %DW
6.068	silychristin A	1441.68	82.426	0.897	0.943
7.305	silychristin B	176.93	10.116	0.110	0.116
10.926	silybin A	1298.06	74.216	0.768	0.806
11.727	silybin B	2163.38	123.689	1.279	1.344
13.511	isosilybin A	512.65	29.310	0.319	0.335
14.011	isosilybin B	142.54	8.149	0.089	0.093
	Sum			3.462	3.637

ZTRÁTA SUŠENÍM

	A	B
Váženka	25,98259 g	25,50387 g
Váženka + navážka	27,68670 g	27,28875 g
Váženka + sušina	27,60463 g	27,20288 g
Ztráta šušením	4,82%	4,81%
Ztráta šušením průměr	4,81%	
Standardní odchylka	0,00%	