

## SYSTEM01-3

自然光に近い色再現を実現したスタンダードカラーのライトモジュールと標準バッテリーモジュールを組合わせた RGBBlue を代表するモデル。2013 年「グッドデザイン賞」受賞モデル



Light Module	スタンダードカラー
	演色性 Ra80
	全光束 3000lm
	色温度 5000K
Battery Module	標準バッテリー

### セット価格 ¥65,000 (税抜)

セット内容：ライトモジュール LM5K3000V、バッテリーモジュール BM3500B、YS アダプターセット、集光レンズ、ハンドグリップ、AC アダプターセット、メンテナンスキット、バッテリーモジュールキャップ、ライトモジュールキャップ、専用ケース

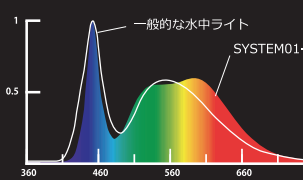
各光量と連続点灯時間

4段階調光連続点灯時間	OFF	1000lm 310分	1500lm 160分	2000lm 95分	2500lm 60分	3000lm 45分
無段階調光連続点灯時間	600lm 550分					

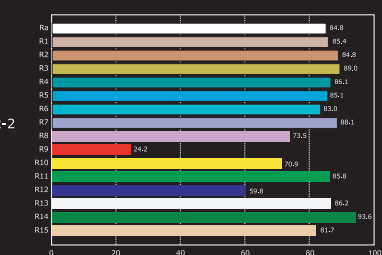
※点灯時間は充電済 BM3500B を使用時の目安です。

照射角度：100° 集光レンズ使用時 60°  
電源：充電式リチウムイオンバッテリー  
耐水深：100M IPX8 (JIS 保護等級 8)  
大きさ：最大径 /Max. Φ64.2mm×123.5mm  
重量：陸上 420g / 水中 170g

スタンダードカラー 分光スペクトル



演色評価数



スタンダードカラー



## SYSTEM02-2

システム 01 同様、スタンダードカラーのライトモジュールに大容量バッテリーモジュールを組合わせたモデル。同クラス最長点灯時間を實現し、大光量で使用しても 1 日 3 ダイブに対応。



Light Module	スタンダードカラー
	演色性 Ra80
	全光束 3000lm
	色温度 5000K
Battery Module	大容量バッテリー

### セット価格 ¥77,000 (税抜)

セット内容：ライトモジュール LM5K3000M、バッテリーモジュール BM6700B、YS アダプターセット、集光レンズ、ハンドグリップ、AC アダプターセット、メンテナンスキット、バッテリーモジュールキャップ、ライトモジュールキャップ、専用ケース

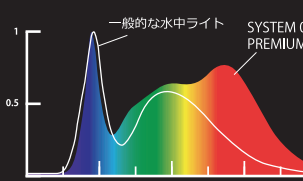
各光量と連続点灯時間

4段階調光連続点灯時間	OFF	1000lm 600分	1500lm 240分	2000lm 180分	2500lm 120分	3000lm 90分
無段階調光連続点灯時間	600lm 1000分					

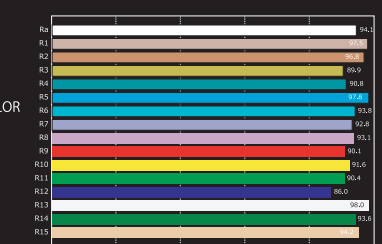
※点灯時間は充電済 BM6700B を使用時の目安です。

照射角度：100° 集光レンズ使用時 60°  
電源：充電式リチウムイオンバッテリー  
耐水深：100M IPX8 (JIS 保護等級 8)  
大きさ：最大径 /Max. Φ68mm×135mm  
重量：陸上 565g / 水中 205g

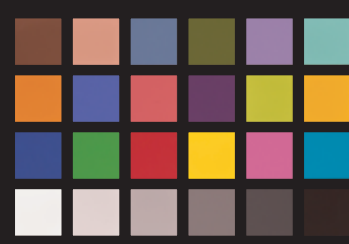
プレミアムカラー 分光スペクトル



演色評価数



プレミアムカラー



## SYSTEM02-2 PREMIUM COLOR

超高演色+高彩色を LED を搭載し、色の鮮やかさを引き出すプレミアムカラーのライトモジュールと大容量バッテリーモジュールを組合わせたモデル。



Light Module	プレミアムカラー
	演色性 Ra95
	全光束 2200lm
	色温度 4200K
Battery Module	大容量バッテリー

### セット価格 ¥80,000 (税抜)

セット内容：ライトモジュール LM4.2K2200G、バッテリーモジュール BM6700B、YS アダプターセット、集光レンズ、ハンドグリップ、AC アダプターセット、メンテナンスキット、バッテリーモジュールキャップ、ライトモジュールキャップ、専用ケース

各光量と連続点灯時間

4段階調光連続点灯時間	OFF	500lm 600分	900lm 240分	1300lm 180分	1800lm 120分	2200lm 90分
無段階調光連続点灯時間	300lm 1000分					

※点灯時間は充電済 BM6700B を使用時の目安です。

照射角度：100° 集光レンズ使用時 60°  
電源：充電式リチウムイオンバッテリー  
耐水深：100M IPX8 (JIS 保護等級 8)  
大きさ：最大径 /Max. Φ68mm×135mm  
重量：陸上 565g / 水中 205g

## スタンダードカラーとプレミアムカラー

ダイバーにとって明かりは、色が失われる水中を照らしその鮮やかさを実感するためには不可欠な「水中ライトは、ダイバーにとって太陽の代わり」といっても言い過ぎではありません。そのためにあるべき明かりとして開発されたのが RGBBlue の 2 種類の光源「スタンダードカラー」と新光源「プレミアムカラー」です。



### スタンダードカラー 5000K 高演色 Ra80

自然光に近い色再現性と大光量を持ち合わせた色温度 5000K の「スタンダードカラー」最新バージョンは、光量を 3000 ルーメンにパワーアップしました。光のバランスを重視した光源は、どんな環境においてもオールマイティに使用することができます。

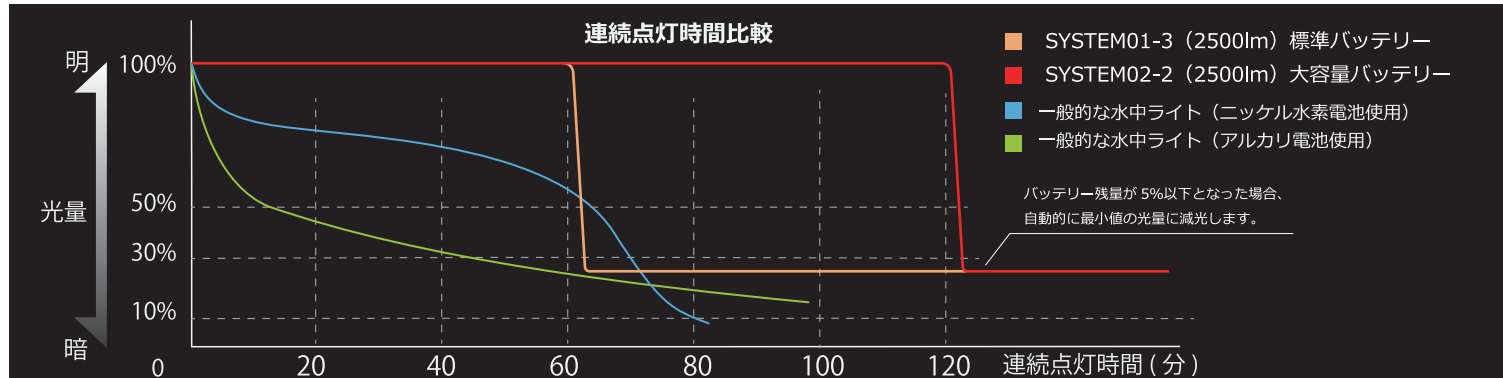
### プレミアムカラー 4200K 高演色 Ra95+高彩色

Ra95 の超高演色性に加え、色をより鮮やかに引き出すためのチューニングがされた色温度 4200K の「プレミアムカラー」色づくりを最優先（最大光量は 2200 ルーメン）としこれまでの LED の概念をはるかに超えた鮮やかな光源は、特にマクロでの生物の観察や撮影に威力を発揮します。

## 光量の安定した持続

RGBBlue 独自のパワーマネジメントシステムにより一定の光量が持続します。

ニッケル水素電池やアルカリ単三電池を使用した一般的な水中ライトのような時間経過と比例した光量の低下はありません。



## 付属の集光レンズで照度を 2 倍にアップ

ムラのないフラットな配光はビデオや広角撮影にも十分な 100°の照射角を確保。十分な光量に加え、付属の集光レンズで 60°に絞り、照度をさらに上げることが可能です。

※陸上で 1M 先の照度を比較した場合



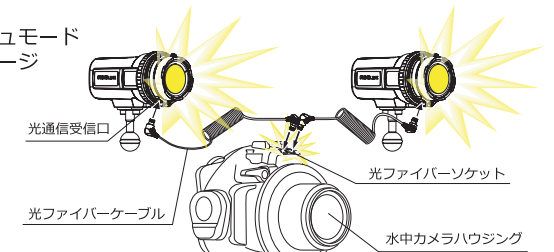
通常使用時：配光 100°

集光レンズ使用時：配光 60°

## フラッシュモード搭載

SYSTEM シリーズにはカメラの内蔵ストロボの発光に同期してライトを短時間発光する「フラッシュモード」を標準搭載しています。ライトを常時点灯する撮影では困難な「光に反応して逃げる被写体」の撮影等の可能性が広がります。発光光量は 3 段階 (High・Mid・Low)、発光時間は 2 段階 (0.3 秒・1 秒) から選択できます。

フラッシュモード  
接続イメージ



※フラッシュモードを使用するには市販の光ファイバーケーブル (シーアンドシー、オリンパス規格) を使用して、カメラ側ストロボ発光部とライトの光通信受光口の接続が必要です。

※フラッシュモードとリモートコントローラー (RGB-RC01) との併用はできません。ライトモード時はリモートコントローラーは使用可能です。(ライトとリモートコントローラーを光ファイバーケーブルで接続してください)



# SYSTEM01-3/ SYSTEM02-2 / SYSTEM02-2-PC 別売りアクセサリ

## LIGHT MODULE

<p>ライトモジュール LM5K3000V (ヴァイオレットカラー) LM5K3000M (マンダリンカラー) ¥39,000 (税抜)</p> <p>スタンダードカラー</p>  <p>演色性: Ra80 色温度: 5000K 全光束: 3000lm 写真はLM5K3000V</p>	<p>ライトモジュール LM4.2K2200G ¥43,000 (税抜)</p> <p>プレミアムカラー</p>  <p>演色性: Ra95 色温度: 4200K 全光束: 2200lm</p>	<p>ライトモジュール LMSK1300V ¥57,000 (税抜)</p> <p>スタンダードカラー</p>  <p>演色性: Ra80 色温度: 5000K 全光束: 2600lm</p>	<p>ライトモジュール LM4.2K1100G ¥59,000 (税抜)</p> <p>プレミアムカラー</p>  <p>演色性: Ra95 色温度: 5000K 全光束: 2200lm</p>
--	--	--	--

## BATTERY MODULE

<p>バッテリーモジュール BM3500B ¥25,000 (税抜)</p> <p>標準バッテリー</p> <p>充電式リチウムイオンバッテリー 3200mA/7.2V (23.04Wh) 連続点灯時間: 60~310分</p> 	<p>大容量バッテリー</p> <p>バッテリーモジュール BM6700B ¥36,000 (税抜)</p> <p>大容量バッテリー</p> <p>充電式リチウムイオンバッテリー 6400mA/7.2V(46.08Wh) 連続点灯時間: 120~600分</p> 
--	---

## OPTICAL ACCESSORIES

<p>スヌートキット RGB-SN01 ¥6,000 (税抜)</p> <p>被写体をピンポイントで照らし、背景を暗くしたい場合に有効なアダプター。部品の組合せにより、3種類のスポット光が演出できます。標準同極品の集光レンズと組合せて使用します。</p>  <p>φ8mm+φ16mm φ8mm φ16mm</p>	<p>サーチライトアダプター RGB-SA01 ¥6,000 (税抜)</p> <p>専用光学レンズを使用し照射範囲を100°から30°に絞ることで、より遠くを照射させるサーチライトとして使用する事ができます。シリコンゴム製のアダプターは水中着脱を容易にし、紛失防止ネジを付属。フィルターの同時使用や、レンズどうしの組合せはできません。</p>  <p>サーチライトアダプター取付例</p>	<p>ライトブレード RGB-BLD1 ¥12,000 (税抜)</p> <p>配光の一部をカットすることで浮遊物の写り込みを軽減し、被写体をよりクリアに映し出します。360°回転するブレードにより、水中での配光調整が容易に行えます。</p>  <p>ライトブレード取付例</p> <p>ライトブレード角度調整前 ไลท์ブレード角度調整後</p>	
<p>スヌートエクステンションφ4mm RGB-SNEX1 ¥1,500 (税抜)</p> <p>スヌートキットRGB-SN01の追加パーツ。スヌートキットRGB-SN01の先端に取付けることでスポットの大きさをさらに小さくすることができます。</p>  <p>スヌートエクステンションφ4mm取付例</p>	<p>レッドフィルター RF01-49M ¥3,000 (税抜)</p> <p>光に反応しやすい生物を照らす場合に有効な光学フィルター。集光レンズやその他のフィルターと連結が可能です。</p> 	<p>色温度変換フィルター (6000K) CCF6-49M ¥3,500 (税抜)</p> <p>白みを強調したいときなど、光源の色温度を5000Kから6000Kに変換します。集光レンズやその他のフィルターと連結が可能です。</p> 	<p>減光フィルター (1/2) ND2-49M ¥3,000 (税抜)</p> <p>最小光量でも明るい場合に、光量を1/2に減光することができます。集光レンズやその他のフィルターと連結が可能です。</p> 

## SHOE & BALL ADAPTER

<p>ロータリーシューアダプター2 RGB-RSA2 ¥3,500 (税抜)</p>  <p>ハウジングなどのアクセサリシューとライトを固定するアダプター。360度回転します。旧品に対してダイヤルノブの形状、大きさを変更し取付け、取外し性を向上しました。また、ゴム部品追加によりガタつきを軽減しています。</p>	<p>YSエクステンション RGB-YSEX1 ¥2,200 (税抜)</p>  <p>ロータリーシューアダプター2※、SYSTEM シリーズの水中ライトと組み合わせることで稼働域が拡大し、ライティングの幅が広がります。※旧ロータリーシューアダプターとの組み合わせでもご利用いただけます</p>	<p>ボールアダプター RGB-BA01 ¥3,000 (税抜)</p>  <p>市販されているアーム・クランプなどに接続するためのアダプターです。</p>
---	--	---

## DOUBLE MOUNT BASE

<p>ダブルマウントベース RGB-DMB1 ¥3,500 (税抜)</p> <p>ライトを2台マウントするベースパーツ。付属のパーツでINON社ストロボS2000を接続することも可能です。YSアダプターやポールアダプターとの併用で使用します。</p>  	<p>YS-D1/2マウントベースL/Rセット RGB-YSM1 ¥6,000 (税抜)</p> <p>シーアンドシー社製水中ストロボ YS-D1及びYS-D2と全てのRGBBlue水中ライトが接続でき、アームなどに固定することができます。</p>  	<p>Z240マウントベースL/Rセット RGB-ZMB1 ¥6,000 (税抜)</p> <p>INON 社製水中ストロボ Z240 及びD2000 と全てのRGBBlue 水中ライトが接続でき、アームなどに固定することができます。</p>  
--	--	---

## GOPRO ADAPTER

GoProアダプター  
RGB-GA01  
¥3,500 (税抜)



GoPro®は、米国その他の国々で登録されたWoodman Lab,Incの登録商標です。

ライトに直接GoProを取付けるためのアダプターです。ハンドグリップ02との併用で、コンパクトな撮影キットが可能です。

装着例 SYSTEM01-3



## REMOTE CONTROLLER

光接続リモートコントローラー  
RGB-RC01  
¥28,000 (税抜)

市販の光ファイバーケーブル (シーアンドシー、オリンパス規格) を使用してライト2台までコントロールすることができます。調光、2灯切替、電池残量警告、単三電池1本使用。アーム接続用ステー、ネジ付属



付属ステー取付例  
\*光ファイバーケーブルは付属しておりません。

SYSTEM01-3 / SYSTEM02-2 / SYSTEM02-2 プレミアムカラー 付属品 ※セット購入時に含まれます。価格は単品購入時の価格です。

<p>YSアダプターセット YSAN-01 ¥2,000 (税抜)</p>  <p>市販されているアームなどに接続するためのアダプターとノブのセットです。</p>	<p>集光レンズ CL60-49M ¥6,000 (税抜)</p>  <p>照射範囲を100°から60°に絞ることで、より照度を上げることができるレンズ。光学レンズと拡散レイヤーの二重構造により配光は、フラットかつ色ムラもありません。フィルター類との組合せが可能、レンズどうしの組合せはできません。</p>	<p>バッテリーモジュールキャップ RGB-CAP1 ¥500 (税抜)</p>  <p>移動、保管時等のゴミ、埃の付着等からOリング、Oリング面、接点部を保護し、確実に絶縁します。パコネット方式で簡単、確実に着脱できます。※防水機能はありません。</p>	<p>ライトモジュールキャップ RGB-CAP2 ¥500 (税抜)</p> 
<p>ハンドグリップ02 RGB-HG02 ¥3,000 (税抜)</p>  <p>BCなどに直接取付けられるクリップ機構付きのガングリップタイプ。</p>	<p>ACアダプター充電セット ACBP-01 ¥4,000 (税抜)</p>  <p>バッテリーモジュールを充電する時に使用するACアダプターと専用充電プラグのセットです。100V~240V対応で、海外用のプラグA型、C型、BF型の3種類が付け替えられます。</p>	<p>メンテナンスキット RGB-MK01 ¥1,000 (税抜)</p>  <p>スペアOリング、Oリングリムーバー、専用シリコングリス、充電端子専用綿棒のキット。</p>	<p>専用ケースL EC02 ¥1,700 (税抜)</p>  <p>本体をはじめ、YSアダプターセット、ハンドグリップ02、集光レンズ、ACアダプター充電セット、メンテナンスキット、別売のフィルターが1枚入る専用ケースです。</p>

※商品の仕様は予告なく変更することがあります。

株式会社エーオーアイ・ジャパン  
Tel : 045-441-0127 受付時間: 月~金 10:00 ~ 17:00 (土日祝日はお休み)  
〒221-0056 神奈川県横浜市神奈川区金港町 2-1 パークタワー横濱ポートサイド 2F



www.rgblue.jp/ja/