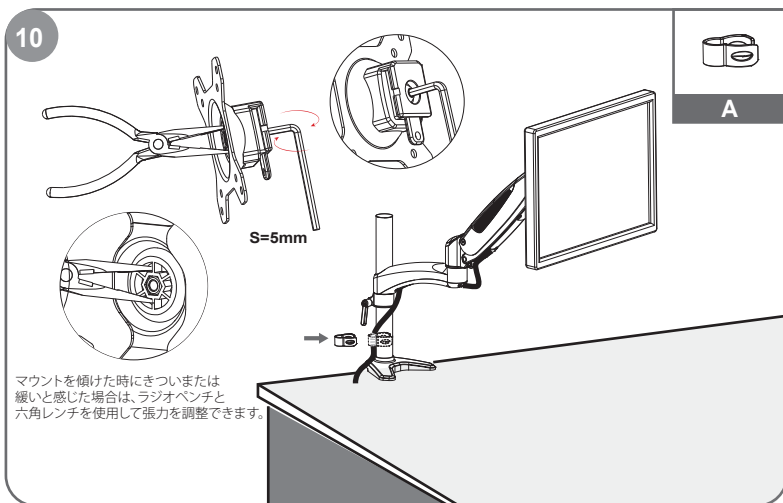


六角レンチを使用して、チルトを調整します。反時計回りに回すと関節が  
緩くなり、時計回りに回すと固くなります。



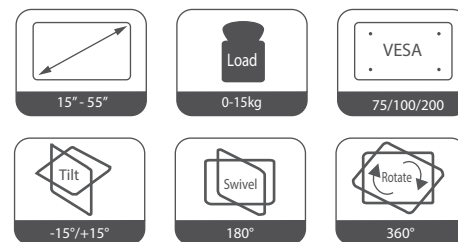
ケーブルをケーブルカバーに挿入します。  
ケーブルクランプを使用してケーブルを支柱に留めます。

JAPANNEXT

Gas Spring Aluminum LCD Monitor Desk Mount



JN-ARM-GM112XDV



取扱説明書

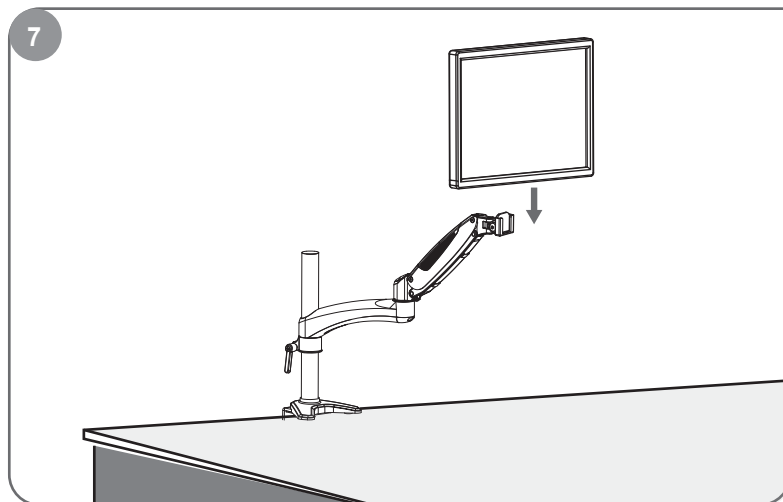
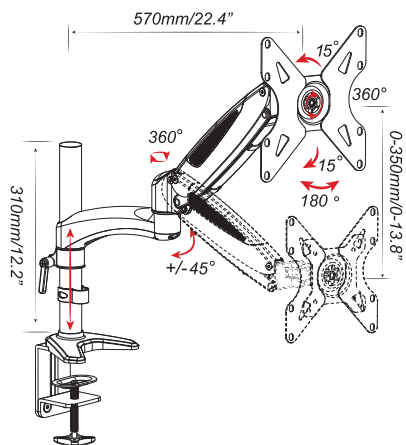
Installation

INSTRUCTIONS

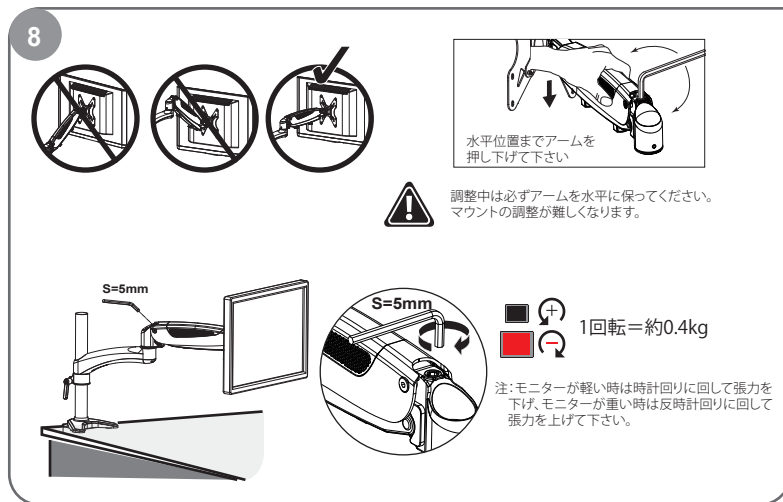
## 注意事項

### ご注意

- ⚠ 人身傷害や物的損害の危険があり、また場合により保証対象外となる場合がございますので、組立前に必ず取扱説明書を熟読し十分ご理解の上組立作業を行うようにして下さい。
- ⚠ 振動や衝撃などの発生する構造物には設置しないで下さい。その場合は強化措置を施してから設置してください。またパーティクルボードには設置しないで下さい
- ⚠ デスククランプの幅は最大9cmまでです。設置場所の寸法を事前に確認して下さい。
- ⚠ 耐荷重を超えないようにご注意下さい。耐荷重を超えて使用すると大きな怪我や製品の破損につながります。
- ⚠ 部品が欠けていたり破損している場合は、製品をご使用なさらずにお客様サポートまでお問い合わせ下さい。



モニターを持ち上げ、プレート部分をヘッドスロットに挿し込みます。

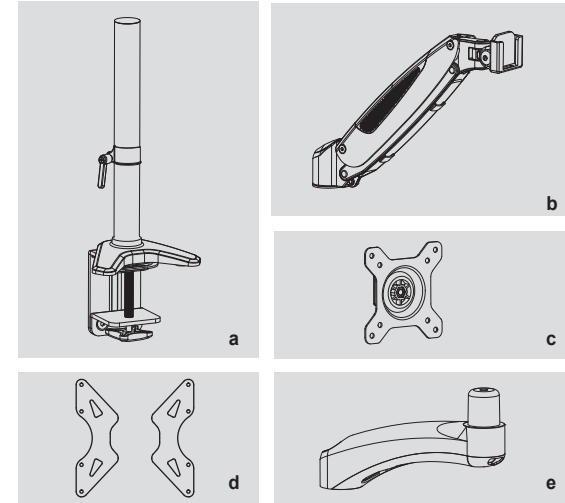


六角レンチを使用してガススプリングアームの高さを調整します。さまざまな重さのモニターを任意の位置に調整できます。

## 付属品以外に必要な工具



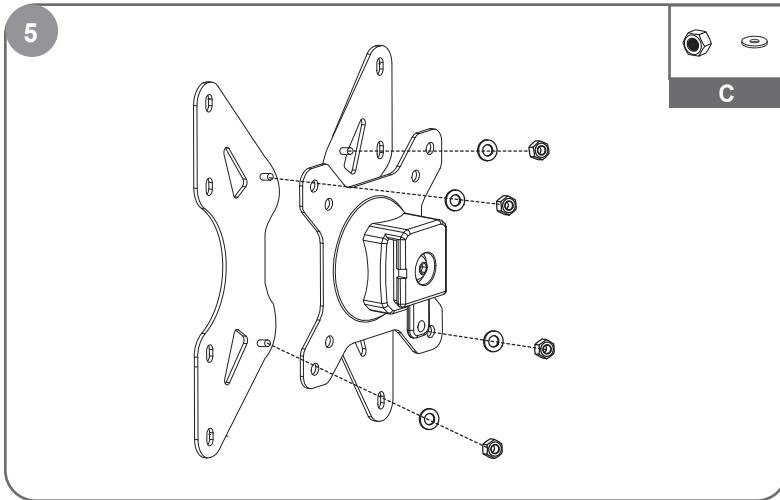
## 付属品



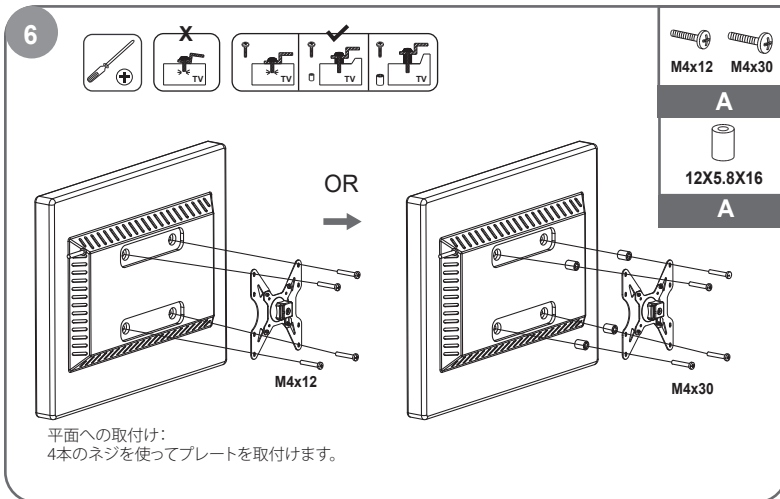
A	M4x12 (x4)	M4x30 (x4)
	12X5.8X16 (x4)	(x1)

B	M6x25 (x1)	(x1)
	S=3mm (x1)	S=5mm (x1)

C	M5 (x4)	M5 (x4)
---	---------	---------

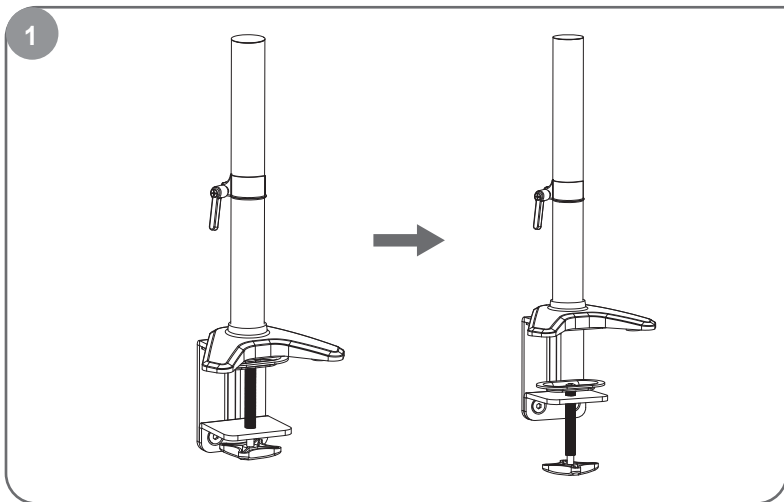


200 x 200 VESAが必要な場合は、アダプターを使用します。

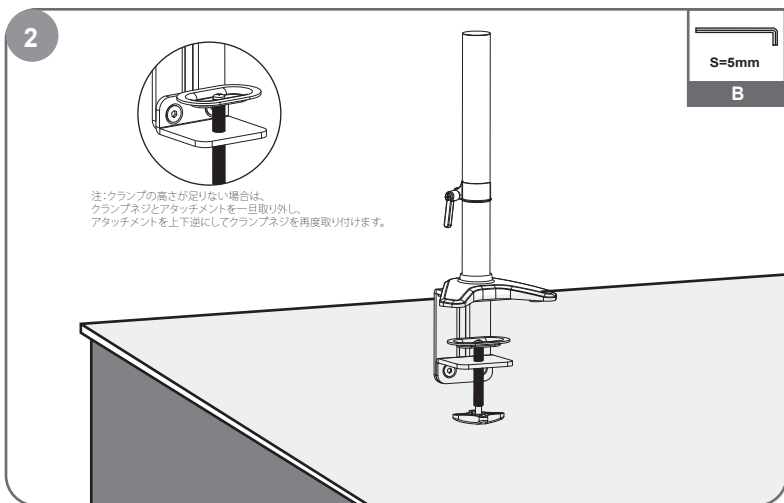


平面への取付け:  
4本のネジを使ってプレートを取付けます。

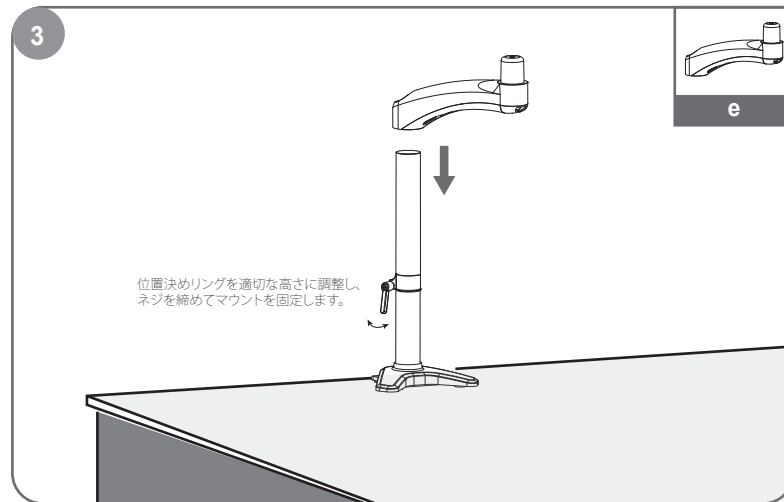
凹面への取り付け:プレートとモニターの上にスペーサーを置き  
4本のネジで取り付けます。



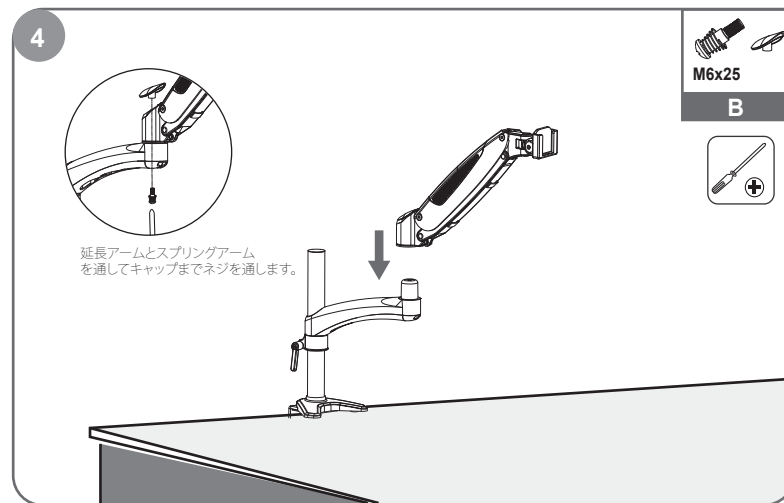
取付けるデスクの厚さに対し十分な空間ができるまでクランプを緩めて下さい。



デスクにしっかりと固定されるまでクランプネジを絞めます。



延長アームを位置決めリングの上から支柱に通します。



スプリングアームを支柱に取付けた延長アームに取付けます。