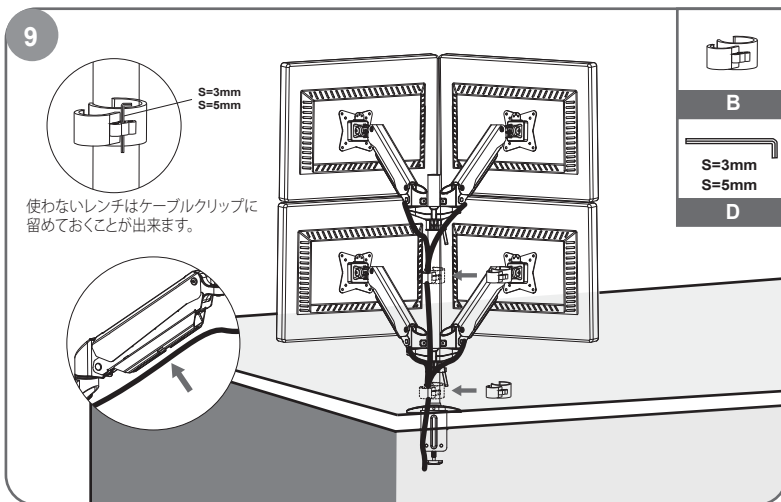


六角レンチを使用してチルトを調整します。反時計回りに回すと緩まり、時計回りに回すと固くなります。

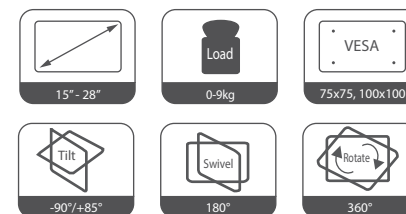


ケーブルをケーブルカバーに挿入します。  
ケーブルクランプを使用してケーブルを支柱に留めて下さい。

JAPANNEXT



JN-ARM-GA44V



取扱説明書

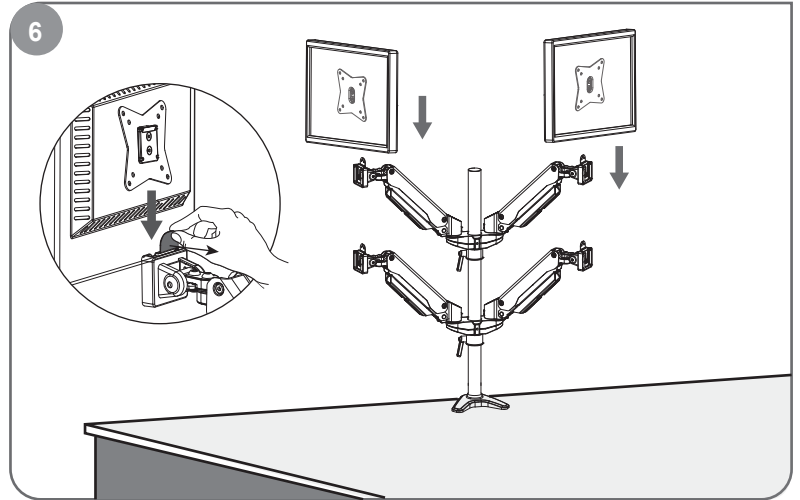
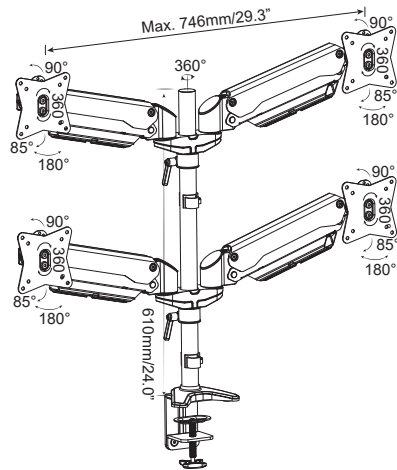
Installation

INSTRUCTIONS

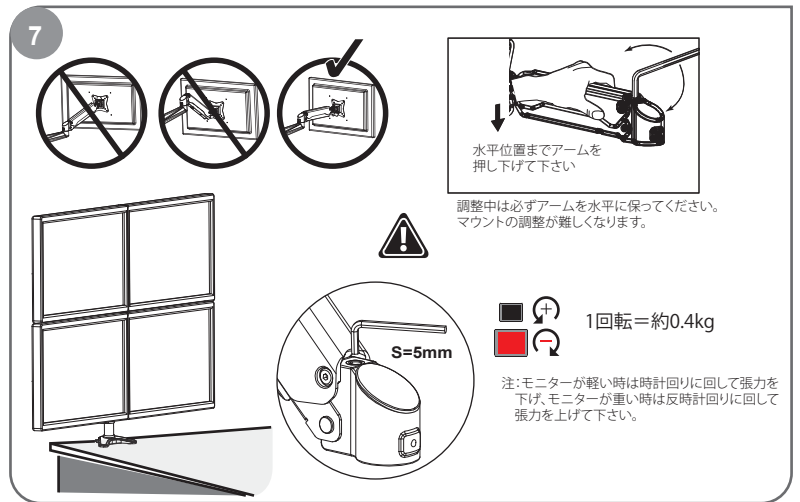
ご注意

- ⚠ 人身傷害や物的損害の危険があり、また場合により保証対象外となる場合がございますので、組立前に必ず取扱説明書を熟読し十分ご理解の上組立作業を行うようにして下さい。
- ⚠ 振動や衝撃などの発生する構造物には設置しないで下さい。その場合は強化措置を施してから設置してください。
- ⚠ 木製の柱または平らなコンクリートへの設置を推奨します。それ以外の素材に取り付ける場合は、素材の強度を十分に確認の上適切な措置を施して設置してください。またパーティクルボードへの設置はしないで下さい。
- ⚠ 耐荷重を超えないようにご注意ください。耐荷重を超えて使用すると大きな怪我や製品の破損につながります。
- ⚠ 部品が欠けていたり破損している場合は、製品をご使用なさらずにお客様サポートまでお問い合わせ下さい。

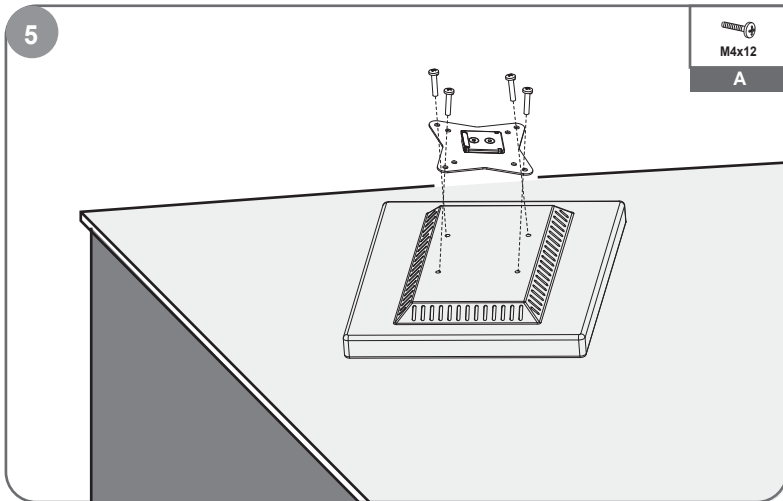
寸法図



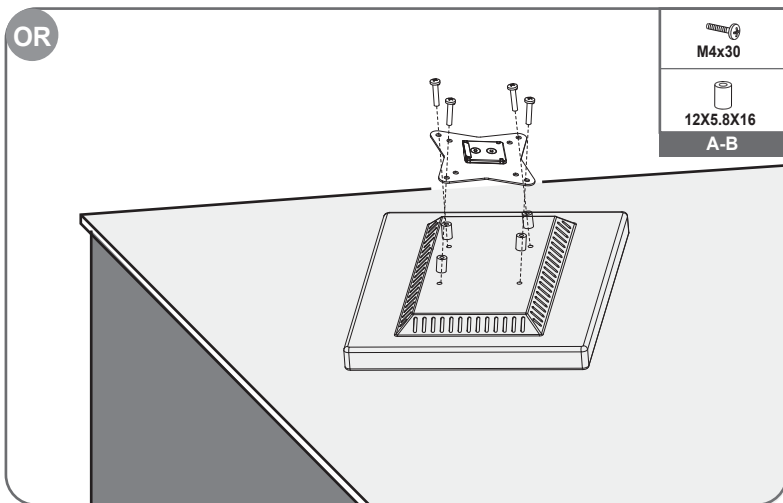
モニターを持ち上げ、プレート部分をアームのヘッドスロットに挿し込んで下さい。



六角レンチを使用してガススプリングアームの高さを調整します。さまざまな重さのモニターを任意の位置に調整できます。

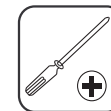


平面への取付け:4本のネジでプレートモニターに取付けます。

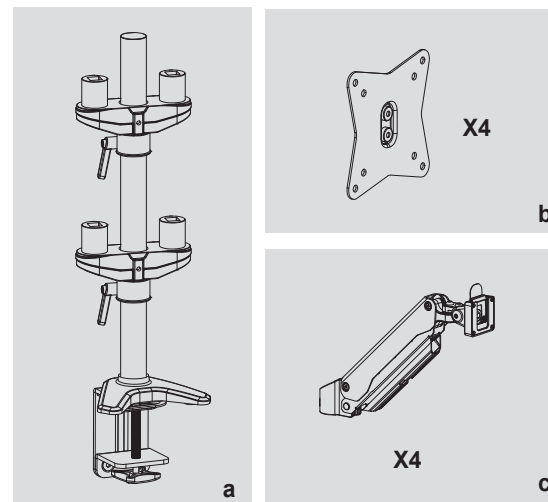











凹面への取付け:プレートとモニターの上に4つのスペーサーを置きネジで取付けます。

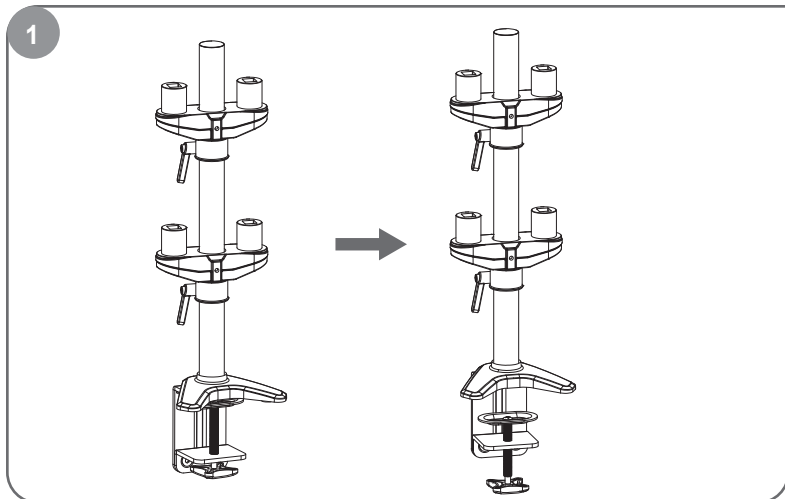
付属品以外に必要なもの



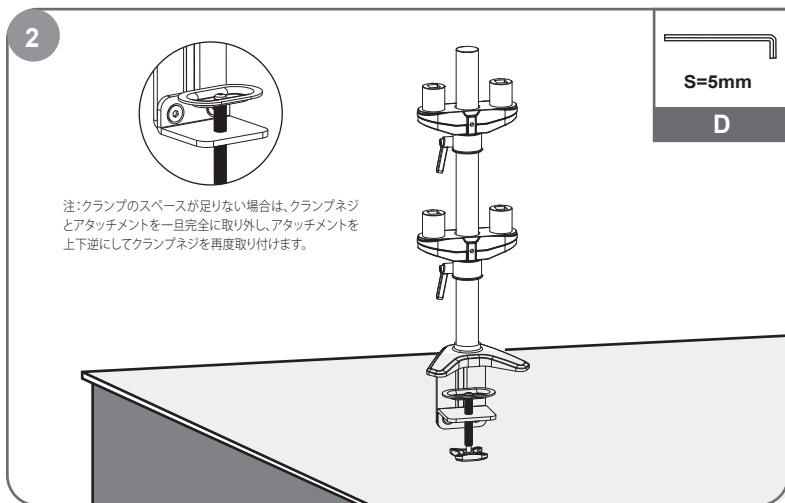
付属品



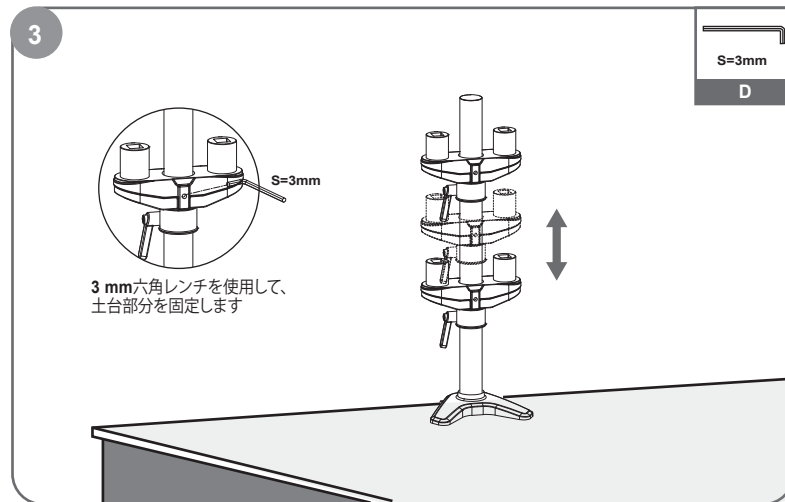
A	 M4x12 (x16)	 M4x30 (x16)	
B	 12X5.8X16 (x16)	 (x2)	
C	 M8x16 (x4)	 (x4)	 (x4)
D	 S=3mm (x1)	 S=5mm (x1)	



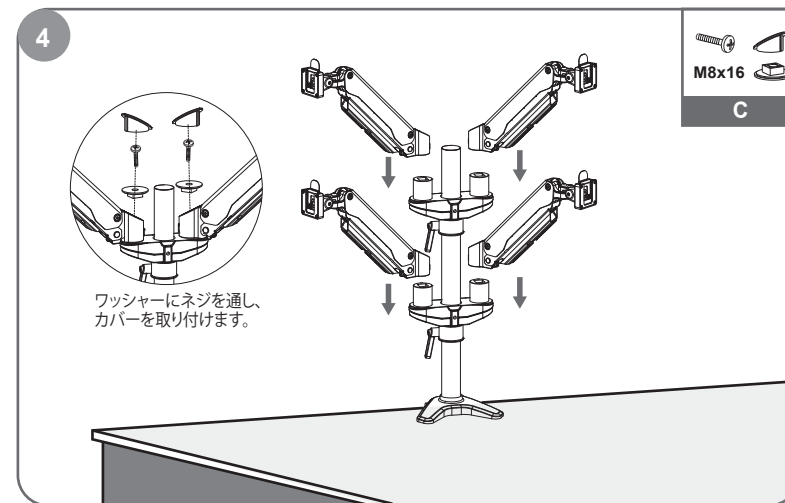
取付けるデスクの厚さに対し十分な空間ができるまでクランプを緩めて下さい。



デスクにしっかり固定されるまでクランプネジを絞めて下さい。



位置決めリングを適切な高さに調整し、ネジを締めてマウントを固定します。



ガススプリングアームを土台部分の上に挿し込みます。