

HARDWARE INCLUDED



4X M8 NUTS



4X M8



4X 1/4



4X M6

GAIA - Speaker Isolation
True Spatial Clarity

GAIA - Isolation de haut-parleur
La précision spatiale absolue



GAIA - Sound Openness and Clarity

Sound delivery so clean and natural that the soundstage opens up into a full three-dimensional image. Hear the difference.....

GAIA - Transparence acoustique et clarté sonore

Le son produit est si net et naturel que la scène tridimensionnelle sonore s'ouvre sur une image entièrement. Écoutez la différence...



*GAIA I Shown with Focal Sopra speaker

GAIA - More Than Isolation

Isolating speakers to mitigate coupling is critical, but attenuating reflecting vibrations coming back from the hard supporting surface and resisting off-axis oscillations delivers greater acoustic accuracy and focus.

GAIA - Plus que de l'isolation

Il est primordial d'isoler les haut-parleurs pour atténuer les interférences, mais l'atténuation des vibrations revenant de la surface de support dure et la résistance aux oscillations hors axe procurent une précision et un focus acoustique plus important.

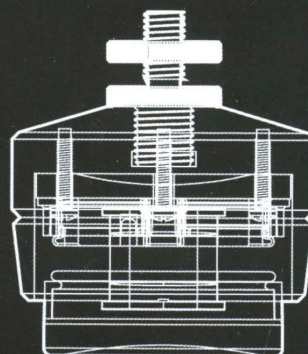


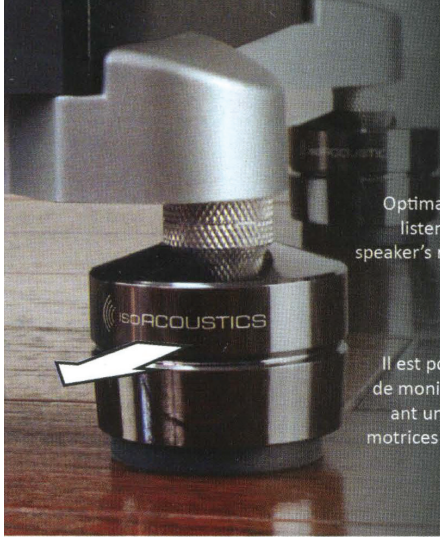
GAIA - IsoAcoustics Patented Technology

High quality metal construction incorporating the IsoAcoustics design philosophy that combines precision and a passion to deliver extraordinary acoustics results.

GAIA - Technologie brevetée IsoAcoustics

Une construction en métal de haute qualité incorporant la philosophie de conception IsoAcoustics qui combine la précision et la passion en vue d'offrir des résultats acoustiques extraordinaires.





GAIA - Alignment and Focus

Optimal results are heard by installing these units with the logo facing the listening position, or rotated 180 degrees, to align the isolators with the speaker's motive forces. Lift and place the speakers into position as the GAIA lower isolator will adhere to the supporting surface.

GAIA - Alignement et focus

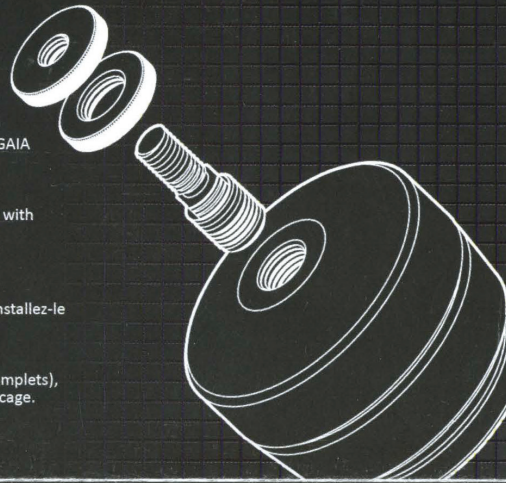
Il est possible de remarquer les résultats à l'écoute en installant ces unités de manière à ce que le logo fasse face à la position d'écoute, ou en effectuant une rotation de 180 degrés, pour aligner les isolateurs avec les forces motrices du haut-parleur. Soulevez les haut-parleurs et mettez-les en place, et l'isolateur inférieur GAIA adhèrera à la surface de support.

GAIA - Installation

1. Choose the correct threaded stud for your speakers, thread into GAIA and tighten with the wrench provided.
2. Install locking nut and tighten by hand.
3. Add locking nut to upper threaded section.
4. Thread stud into speaker (minimum 4 complete turns), align logo with listening position and tighten locking nut.

GAIA - Installation

1. Choisissez le goujon fileté adéquat pour vos haut-parleurs, puis installez-le dans le produit GAIA et vissez-le avec la clé fournie.
2. Installez un écrou de blocage et serrez à la main.
3. Ajoutez un écrou de blocage à la section filetée supérieure.
4. Installez le goujon dans le haut-parleur (au moins quatre tours complets), alignez le logo avec la position d'écoute et serrez l'écrou de blocage.



GAIA - For Floor Standing Speakers

Designed for a wide variety of floor stands speakers with a maximum weight:

GAIA II - 120 lbs. (54kg)

GAIA III - 60 lbs. (27kg)

Alternative threaded studs provided in M6, 1/4-20, M8

GAIA - Pour de haut-parleurs de plancher

Conçu pour une grande variété de haut-parleurs de plancher ayant un poids maximum de:

GAIA II - 54 kg (120 lb)

GAIA III - 27 kg (60 lb)

Goujons filetés de rechange fournis dans les tailles M6, 1/4-20, M8

Developed by IsoAcoustics Inc.
4981 HWY 7 East Unit 12A, Suite 160
Markham, ON
Canada L3R 1N1
Patent Pending / Brevet en attente



isoacoustics.com

