



WHEN PRECISION  
MATTERS



LINGUA





## REAPER GRIPS

I rest da tiro Reaper Grip offrono stabilità, solidità e rigidità nelle situazioni più cruciali, stabilizzando al meglio fucili di qualsiasi tipo. Ideali per cacciatori sulle lunghe distanze, tiratori scelti delle Forze dell'Ordine e per tiratori sportivi di ogni genere, i rest Reaper Grips sono stati progettati da operatori SWAT per soddisfare le rigide esigenze del loro lavoro quotidiano. Quando spari da un Reaper Grip, puoi sparare con fiducia.



### REAPER GRIP SYSTEMA



COSTRUZIONE SOLIDA



ROTAZIONE ORIZZONTALE E VERTICALE FLUIDA



IMPUGNATURA ANGOLO ERGONOMICA



IMBOTTITURA PROTETTIVA



IMPUGNATURA SEMICONICA REGOLABILE



BLOCCAGGIO IMPUGNATURA DA 38 MM A 76 MM

MODELLO EU-KJ86000  
 DIMENSIONI (MM) 174 X 153 X 167  
 LARGHEZZA DELLA MORSA (MM) 40 - 71  
 ANGOLO DI ROTAZIONE (ORIZZONTALE) 360°  
 ANGOLO DI ROTAZIONE (VERTICALE) 87° BASSO, 21° ALTO  
 INSTALLAZIONE FORO FILETTATO 3/8" - 16  
 MATERIALI ALLUMINIO  
 PESO (G) 1134  
 INCLUDE ADATTATORE MACCHINA FOTOGRAFICA



### REAPER GRIP ATTACCO DIRETTO

(DA USARSI CON TESTA A SFERA ESISTENTE)



COSTRUZIONE SOLIDA



INSTALLAZIONE DIRETTA SU TESTINE STANDARD



AGGANCIO A VITE STANDARD O DI TIPO ARCA-SWISS



IMBOTTITURA PROTETTIVA



IMPUGNATURA SEMICONICA REGOLABILE



BLOCCAGGIO IMPUGNATURA DA 38 MM A 76 MM

MODELLO EU-KJ86006  
 DIMENSIONI (MM) 106 X 146 X 128  
 LARGHEZZA DELLA MORSA (MM) 40 - 71  
 ANGOLO DI ROTAZIONE (ORIZZONTALE) 0°  
 ANGOLO DI ROTAZIONE (VERTICALE) 0°  
 INSTALLAZIONE FORO FILETTATO 3/8" - 16  
 MATERIALI ALLUMINIO  
 PESO (G) 626  
 INCLUDE ADATTATORE MACCHINA FOTOGRAFICA

REAPER GRIPS



## REAPER RAILS

Per chi vuole godere dei vantaggi di una testa a sfera senza i suoi aspetti negativi, il Reaper Rail offre regolazione verticale e orizzontale oltre all'inclinazione. Disponibile con opzioni di montaggio tipo Picatinny o Arca Swiss, il Reaper Rail non sacrifica stabilità e mantiene la solidità costruttiva tipica di KJI per affrontare al meglio l'uso in ogni tipo d'ambiente.



### REAPER RAIL PICATINNY



COSTRUZIONE SOLIDA



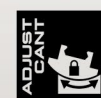
ROTAZIONE ORIZZONTALE E VERTICALE FLUIDA



IMPUGNATURA ANGOLATA ERGONOMICA



PRECISIONE A LUNGA DISTANZA



INCLINAZIONE REGOLABILE E BLOCCABILE



ATTACCO PICATINNY DIRETTO

MODELLO EU-KJ86002  
 DIMENSIONI (MM) 152 X 139 X 165  
 TIPO DI MONTAGGIO PICATINNY  
 ROTAIA INCLINATA + - 11°  
 ANGOLO DI ROTAZIONE (ORIZZONTALE) 360°  
 ANGOLO DI ROTAZIONE (VERTICALE) 87° BASSO, 21° ALTO  
 INSTALLAZIONE FORO FILETTATO 3/8" - 16  
 MATERIAL ALLUMINIO  
 PESO (LG) 894  
 INCLUDE ADATTATORE MACCHINA FOTOGRAFICA



### REAPER RAIL ARCA SWISS



COSTRUZIONE SOLIDA



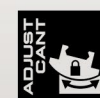
ROTAZIONE ORIZZONTALE E VERTICALE FLUIDA



IMPUGNATURA ANGOLATA ERGONOMICA



PRECISIONE A LUNGA DISTANZA



INCLINAZIONE REGOLABILE E BLOCCABILE



ATTACCO ARCA SWISS DIRETTO

MODELLO EU-KJ86003  
 DIMENSIONI (MM) 152 X 139 X 165  
 TIPO DI MONTAGGIO PICATINNY  
 ROTAIA INCLINATA + - 11°  
 ANGOLO DI ROTAZIONE (ORIZZONTALE) 360°  
 ANGOLO DI ROTAZIONE (VERTICALE) 87° BASSO, 21° ALTO  
 INSTALLAZIONE FORO FILETTATO 3/8" - 16  
 MATERIAL ALLUMINIO  
 PESO (G) 894  
 INCLUDE ADATTATORE MACCHINA FOTOGRAFICA





## TREPPIEDI

Un tiro perfetto non può prescindere da un treppiedi stabile. I nostri treppiedi in fibra di carbonio e alluminio assicurano stabilità in tutte le posizioni, dalla prona al tiro in piedi, grazie alle tre posizioni di chiusura angolare, alla colonna centrale reversibile e ai livelli d'estensione disponibili.



### K700 TREPPIEDI HEAVY DUTY (COSTRUZIONE SOLIDA)

**183  
TO  
67**

FINO A 183 CM IN ESTENSIONE  
SOTTO I 67 CM IN CHIUSURA

**UP TO  
11  
KG**

FINO A 11 KG

**PD  
LEVER  
LOCK**

LEVE DI CHIUSURA  
DELLE GAMBE AD  
ALTA SOLIDITÀ

**FOAM  
GRIPS**

IMPUGNATURE  
IN SCHIUMA  
MORBIDA

**3  
PD**

CHIUSURE ANGOLARI  
A TRE POSIZIONI

**CENTER**

CORPO CENTRALE  
REVERSIBILE

MODELLO	EU-KJ85001
ALTEZZA OPERATIVA MASSIMA (MM)	1829
ALTEZZA OPERATIVA MINIMA (MM)	273
ESTENSIONE MASSIMA COLONNA (MM)	380
LUNGHEZZA IN CHIUSURA (MM)	686
NUMERO D'ESTENSIONI	3
CARICO MASSIMO (KG)	11
SISTEMA DI CHIUSURA	A LEVA
MATERIALI	ALLUMINIO
PESO (KG)	2,5
INCLUDE	CUSTODIA TREPPIEDE ADATTATORE MACCHINA FOTOGRAFICA



### K800 CF TREPPIEDI CARBON FIBER (FIBRA DI CARBONIO)

**162  
TO  
51**

FINO A 162 CM IN ESTENSIONE  
SOTTO I 51 CM IN CHIUSURA

**UP TO  
9  
KG**

FINO A 9 KG

**PD  
LEVER  
LOCK**

LEVE DI CHIUSURA  
DELLE GAMBE AD  
ALTA SOLIDITÀ

**CARBON  
FIBER**

FIBRA DI  
CARBONIO  
LEGGERA

**3  
PD**

CHIUSURE ANGOLARI  
A TRE POSIZIONI

**CENTER**

CORPO CENTRALE  
REVERSIBILE

MODELLO	EU-KJ85002
ALTEZZA OPERATIVA MASSIMA (MM)	1626
ALTEZZA OPERATIVA MINIMA (MM)	190
ESTENSIONE MASSIMA COLONNA (MM)	1325
LUNGHEZZA IN CHIUSURA (MM)	502
NUMERO D'ESTENSIONI	4
CARICO MASSIMO (KG)	9
SISTEMA DI CHIUSURA	A LEVA
MATERIALI	FIBRA DI CARBONIO
PESO (KG)	1,6
INCLUDE	CUSTODIA TREPPIEDE ADATTATORE MACCHINA FOTOGRAFICA



## AMBUSH

Grazie all'Ambush, chi caccia dal capanno non dovrà più sacrificare spazio prezioso o affaticarsi per mantenere a lungo l'arma in punteria. Una volta assicurato in posizione, l'Ambush mantiene perfettamente l'arma al di sopra del bordo della finestra e offre ai cacciatori, in particolar modo ai più giovani e a chi soffre di disabilità, la sicurezza necessaria per effettuare tiri precisi nei momenti cruciali.



### AMBUSH SYSTEMA COMPLETO (INCLUDE REAPER GRIP, BRACCIO DI SUPPORTO AMBUSH, BIPIEDE)

 <b>HEAVY DUTY</b> COSTRUZIONE SOLIDA	 <b>SMOOTH</b> ROTAZIONE ORIZZONTALE E VERTICALE FLUIDA	 <b>OFFSET</b> IMPUGNATURA ANGOLATA ERGONOMICA	 <b>MOVE EASILY</b> FACILE DA TRASPORTARE E SPOSTARE	 <b>MOUNTS ON LEDGE</b> SI INSTALLA SUL BORDO DELLA FINESTRA DEL CAPANNO
 <b>PADDED GRIPS</b> IMBOTTITURA PROTETTIVA	 <b>TAPERED GRIPS</b> IMPUGNATURA SEMICONICA REGOLABILE	 <b>LOCK</b> BLOCCAGGIO IMPUGNATURA REGOLABILE DA 38 MM A 76 MM	 <b>ABOVE THE LEDGE</b> ARMA IN POSIZIONE SOPRA IL BORDO	 <b>WEIGHT LOCKED</b> RESTA SALDO IN POSIZIONE

REAPER GRIP

BRACCIO DI SUPPORTO AMBUSH & BIPIEDE



### AMBUSH BRACCIO DI SUPPORTO

MODELLO	EU-KJ85005
DIMENSIONI (MM)	311 X 106 X 86
INSTALLAZIONE	FORO FILETTATO 3/8" - 16
MATERIALI	ALLUMINIO
PESO (G)	553
RICHIEDE	REAPER GRIP O REAPER RAIL
	BIPIEDE
INCLUDE	ADATTATORE MACCHINA FOTOGRAFICA
	VITI A TESTA ESAGONALE

AMBUSH



## REAPER CON KIT TREPPIEDE

## ACCESSORI



KITS AND ACC.

MODELLO | EU-KJ85001K

### REAPER GRIP K700 TREPPIEDI KIT

- |   |  |   |
|---|--|---|
|   |  |   |
| COSTRUZIONE SOLIDA                                    | ROTAZIONE ORIZZONTALE E VERTICALE FLUIDA | IMPUGNATURA ANGOLATA ERGONOMICA               |
|   |  |   |
| IMBOTTITURA PROTETTIVA                                | IMPUGNATURA SEMICONICA REGOLABILE        | BLOCCAGGIO IMPUGNATURA DA 38 MM A 76 MM       |
|   |  |   |
| FINO A 183 CM IN ESTENSIONE SOTTO I 67 CM IN CHIUSURA | FINO A 11 KG                             | LEVE DI CHIUSURA DELLE GAMBE AD ALTA SOLIDITÀ |
|   |  |   |
| IMPUGNATURE IN SCHIUMA MORBIDA                        | CHIUSURE ANGOLARI A TRE POSIZIONI        | CORPO CENTRALE REVERSIBILE                    |

MODELLO | EU-KJ85002K

### REAPER GRIP K800 TREPPIEDI KIT

- |   |  |   |
|---|--|---|
|   |  |   |
| COSTRUZIONE SOLIDA                                    | ROTAZIONE ORIZZONTALE E VERTICALE FLUIDA | IMPUGNATURA ANGOLATA ERGONOMICA               |
|   |  |   |
| IMBOTTITURA PROTETTIVA                                | IMPUGNATURA SEMICONICA REGOLABILE        | BLOCCAGGIO IMPUGNATURA DA 38 MM A 76 MM       |
|   |  |   |
| FINO A 162 CM IN ESTENSIONE SOTTO I 51 CM IN CHIUSURA | FINO A 9 KG                              | LEVE DI CHIUSURA DELLE GAMBE AD ALTA SOLIDITÀ |
|   |  |   |
| FIBRA DI CARBONIO LEGGERA                             | CHIUSURE ANGOLARI A TRE POSIZIONI        | CORPO CENTRALE REVERSIBILE                    |

MODELLO | EU-KJ85003K

### REAPER RAIL K700 TREPPIEDI KIT - PICATINNY

- |   |  |   |
|---|--|---|
|   |  |   |
| COSTRUZIONE SOLIDA                                    | ROTAZIONE ORIZZONTALE E VERTICALE FLUIDA | IMPUGNATURA ANGOLATA ERGONOMICA               |
|   |  |   |
| PRECISIONE A LUNGA DISTANZA                           | INCLINAZIONE REGOLABILE E BLOCCABILE     | ATTACCO PICATINNY DIRETTO                     |
|   |  |   |
| FINO A 183 CM IN ESTENSIONE SOTTO I 67 CM IN CHIUSURA | FINO A 11 KG                             | LEVE DI CHIUSURA DELLE GAMBE AD ALTA SOLIDITÀ |
|   |  |   |
| IMPUGNATURE IN SCHIUMA MORBIDA                        | CHIUSURE ANGOLARI A TRE POSIZIONI        | CORPO CENTRALE REVERSIBILE                    |

MODELLO | EU-KJ85004K

### REAPER RAIL K800 TREPPIEDI KIT - PICATINNY

- |   |  |   |
|---|--|---|
|   |  |   |
| COSTRUZIONE SOLIDA                                    | ROTAZIONE ORIZZONTALE E VERTICALE FLUIDA | IMPUGNATURA ANGOLATA ERGONOMICA               |
|   |  |   |
| PRECISIONE A LUNGA DISTANZA                           | INCLINAZIONE REGOLABILE E BLOCCABILE     | ATTACCO PICATINNY DIRETTO                     |
|   |  |   |
| FINO A 162 CM IN ESTENSIONE SOTTO I 51 CM IN CHIUSURA | FINO A 9 KG                              | LEVE DI CHIUSURA DELLE GAMBE AD ALTA SOLIDITÀ |
|   |  |   |
| FIBRA DI CARBONIO LEGGERA                             | CHIUSURE ANGOLARI A TRE POSIZIONI        | CORPO CENTRALE REVERSIBILE                    |



#### ADATTATORE DIRETTA PER REAPER GRIP

MODELLO EU-KJ89003  
 DIMENSIONI (MM) 51 X 51 X 28,7  
 FUNZIONA CON REAPER GRIP  
 MATERIALI ALLUMINIO  
 PESO (G) 90  
 INCLUDE QUATTRO VITI DI MONTAGGIO



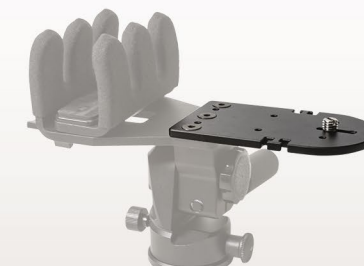
#### K.I.L. - CINGHIA ANCORAGGIO A TERRA

MODELLO EU-KJ89001  
 DIMENSIONI (MM) 25,4 X 1397  
 MATERIALI NYLON  
 LIMITE DI PESO (KG) 249,5  
 PESO (G) 158  
 INCLUDE MOSCHETTONE



#### ARCATINNY-ADATTATORE (M-LOK®)

MODELLO EU-KJ89005  
 DIMENSIONI (MM) 69 X 28,1 X 17,8  
 MATERIALI ALLUMINIO  
 TIPO DI MONTAGGIO DA M-LOK® A PICATINNY & ARCA SWISS  
 PESO (G) 86  
 INCLUDE VITI M-LOK®



#### REAPER RIG FLANGIA ACCESSORI

MODELLO EU-KJ89002  
 DIMENSIONI (MM) 124 X 68 X 6  
 MATERIALI ALLUMINIO  
 PESO (G) 113  
 INCLUDE VITE MACCHINA FOTOGRAFICA TRE VITI DI MONTAGGIO



#### TESTINA LIVELLANTE PER REAPER RIG

MODELLO EU-KJ89000  
 DIMENSIONI (MM) 83,8 X 63,5 X 48,3  
 MATERIALI ALLUMINIO  
 PESO (G) 304  
 INCLUDE ADATTATORE MACCHINA FOTOGRAFICA CHIAVE ESAGONALE



WHEN PRECISION  
MATTERS



KJI  
94 Iliyantsi Blvd.  
1220, Sofia, Bulgaria  
+359 2 434 3287  
sales@sellmarkeu.net

[WWW.KJIPRECISION.COM](http://WWW.KJIPRECISION.COM)



Foto: @corysmith936