



SPRACHE





REAPER GRIPS

Reaper Grip Schießauflagen bieten unerschütterliche, ermüdungsfreie Stabilität für alle Arten von Langwaffen in Situationen, in denen viel auf dem Spiel steht. Die Reaper Grips wurden von SWAT-Mitgliedern entwickelt, um den harten Anforderungen ihrer täglichen Arbeit standzuhalten und sind ideal für Long-Range-Schützen, Scharfschützen oder Sondereinsatz Behörden und natürlich allen sonstigen Schützen. Wenn Sie also mit einem Reaper Grip schießen, können Sie mit Vertrauen schießen.



REAPER GRIP SYSTEM



ROBUSTE KONSTRUKTION



LEICHTGÄNGIGES SCHWENKEN/NEIGEN



BENUTZER-FREUNDLICHER OFFSET-GRIF



SCHUTZPOLSTER



VERSTELLBARER, KONISCHER GRIF



ARRETIERBARER 38 MM - BIS 76 MM GRIF

MODELL EU-KJ86000

MAßE (MM) 174 X 153 X 167

KLEMMWEITE (MM) 40 - 71

SCHWENKWINKEL 360°

VERTIKALE VERSTELLUNG 87° RUNTER, 21° HOCH

MONTAGE 3/8" - 16 GEWINDE

MATERIAL ALUMINIUM

GEWICHT (G) 1134

ENTHÄLT KAMERA-GEWINDE-ADAPTER



REAPER GRIP DIRECT MOUNT (BENUTZUNG MIT VORHANDEM KUGELKOPF)



ROBUSTE KONSTRUKTION



DIREKT AUF STANDARDKÖPFE MONTIERBAR



STANDARDSCHRAUBE ODER ARCA SWISS



SCHUTZPOLSTER



VERSTELLBARER, KONISCHER GRIF



ARRETIERBARER 38MM - BIS 76MM GRIF

MODELL EU-KJ86006

MAßE (MM) 106 X 146 X 128

KLEMMWEITE (MM) 40 - 71

SCHWENKWINKEL 0°

VERTIKALE VERSTELLUNG 0°

MONTAGE 3/8" - 16 GEWINDE

MATERIAL ALUMINIUM

GEWICHT (G) 626

ENTHÄLT KAMERA-GEWINDE-ADAPTER



REAPER RAILS

Für alle, die die Vorteile eines Kugelkopfes ohne dessen Nachteile nutzen möchten, bietet die Reaper Rail sowohl einen vertikalen als auch einen horizontalen Verstellweg sowie eine Neigungsverstellung. Die mit Picatinny- oder Arca-Swiss-Montageoptionen erhältlichen Reaper Rails bieten ein Höchstmaß an Stabilität und die für KJI typische robuste Konstruktion, die für jede Art von Umgebung geeignet ist.



REAPER RAIL PICATINNY



ROBUSTE
KONSTRUKTION



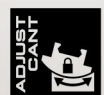
LEICHTGÄNGIGES
SCHWENKEN/NEIGEN



BENUTZER-
FREUNDLICHER
OFFSET-GRIFF



WEITDISTANZ
PRÄZISION



ARRETIERBARE
NEIGUNGSWINKEL-
EINSTELLUNG



DIREKTE
PICATINNY-
MONTAGE

MODELL EU-KJ86002
MABE (MM) 152 X 139 X 165
MONTAGE TYP PICATINNY
RAIL NEIGUNGSWINKEL + - 11°
SCHWENKWINKEL 360°
VERTIKALE VERSTELLUNG 87° RUNTER, 21° HOCH
MONTAGE 3/8" - 16 GEWINDE
MATERIAL ALUMINIUM
GEWICHT (G) 894
ENTHÄLT KAMERA-GEWINDE-ADAPTER



REAPER RAIL ARCA SWISS



ROBUSTE
KONSTRUKTION



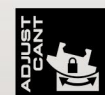
LEICHTGÄNGIGES
SCHWENKEN/NEIGEN



BENUTZER-
FREUNDLICHER
OFFSET-GRIFF



WEITDISTANZ
PRÄZISION



ARRETIERBARE
NEIGUNGSWINKEL-
EINSTELLUNG



DIREKTE
ARCA SWISS-
MONTAGE

MODELL EU-KJ86003
MABE (MM) 152 X 139 X 165
MONTAGE TYP PICATINNY
RAIL NEIGUNGSWINKEL + - 11°
SCHWENKWINKEL 360°
VERTIKALE VERSTELLUNG 87° RUNTER, 21° HOCH
MONTAGE 3/8" - 16 GEWINDE
MATERIAL ALUMINIUM
GEWICHT (G) 894
ENTHÄLT KAMERA-GEWINDE-ADAPTER



REAPER RAILS



STATIVE

Die Ausführung eines perfekten Schusses beginnt mit einem stabilen Stativ. Unsere Kohlefaser- und Aluminiumstative sorgen für felsenfeste Stabilität von hohen bis zu stehenden Positionen mit 3-Positionen-Winkelverriegelungen, umkehrbaren Mittelsäulen und mehreren Beinverlängerungen.



K700 STATIV HEAVY DUTY (ROBUSTE AUSFÜHRUNG)

**183
TO
67**

BIS ZU 183 CM
AUSGEFAHREN
UNTER 67 CM GEFALTET

**UP TO
11
KG**

BIS ZU 11 KG
LASTGEWICHT

**OP
LEVER
LOCK**

HOCHBELASTBARE
BEINVERRIEGELUNGS-
HEBEL

**FOAM
GRIPS**

STRAPAZIERFÄHIGE
SCHAUMSTOFF-
SOFTGRIFFE

**3-POSITIONEN-
WINKEL-
VERRIEGELUNG**

3-POSITIONEN-
WINKEL-
VERRIEGELUNG

**CENTER
UMKEHRBARE
MITTELSÄULE**

UMKEHRBARE
MITTELSÄULE

MODELL	EU-KJ85001
MAX ARBEITSHÖHE (MM)	1829
MIN ARBEITSHÖHE (MM)	273
MAX AUSZUGSLÄNGE (MM)	380
GEKLAPPT LÄNGE (MM)	686
ANZAHL DER VERLÄNGERUNGEN	3
MAX BELASTUNG (KG)	11
BEINVERRIEGELUNG TYP	HEBELVERRIEGELUNG
MATERIAL	ALUMINIUM
GEWICHT (KG)	2,5
ENTHÄLT	TRANSPORTASCHE KAMERA-GEWINDE-ADAPTER



K800 CF STATIV CARBON FIBER (KOHLEFASER)

**162
TO
51**

BIS ZU 162 CM
AUSGEFAHREN
UNTER 51 CM GEFALTET

**UP TO
9
KG**

BIS ZU 9 KG
LASTGEWICHT

**OP
LEVER
LOCK**

HOCHBELASTBARE
BEINVERRIEGELUNGS-
HEBEL

**CARBON
FIBER**

LEICHTE
KOHLEFASER

**3-POSITIONEN-
WINKEL-
VERRIEGELUNG**

3-POSITIONEN-
WINKEL-
VERRIEGELUNG

**CENTER
UMKEHRBARE
MITTELSÄULE**

UMKEHRBARE
MITTELSÄULE

MODELL	EU-KJ85002
MAX ARBEITSHÖHE (MM)	1626
MIN ARBEITSHÖHE (MM)	191
MAX AUSZUGSLÄNGE (MM)	1325
GEKLAPPT LÄNGE (MM)	502
ANZAHL DER VERLÄNGERUNGEN	4
MAX BELASTUNG (KG)	9
BEINVERRIEGELUNG TYP	HEBELVERRIEGELUNG
MATERIAL	KOHLEFASER
GEWICHT (KG)	1,6
ENTHÄLT	TRANSPORTASCHE KAMERA-GEWINDE-ADAPTER



AMBUSH

Dank des Ambush müssen Ansitzjäger nicht mehr den wertvollen Platz in ihrem Ansitz opfern oder sich Sorgen über Ermüdung durch zu langes Hochhalten des Gewehrs machen. Wenn das Ambush eingerastet ist, positioniert es Ihr Gewehr perfekt über der Kante des Ansitzes und gibt Schützen, insbesondere jungen und behinderten Jägern, die Sicherheit, die sie brauchen, um präzise Schüsse abzugeben, wenn es darauf ankommt.



AMBUSH KOMPLETTSYSTEM (KIT ENTHÄLT REAPER GRIP, AMBUSH SUPPORT ARM, ZWEIBEIN)

- HEAVY DUTY**
ROBUSTE KONSTRUKTION
- SMOOTH**
LEICHTGÄNGIGES SCHWENKEN/NEIGEN
- OFFSET**
BENUTZER-FREUNDLICHER OFFSET-GRIF
- MOVE EASILY**
LEICHTES AUFNEHMEN UND BEWEGEN
- MOUNTS ON LEDGE**
MONTAGE AUF DEM SIMS
- PADDED GRIPS**
SCHUTZPOLSTER
- TAPERED**
VERSTELLBARER, KONISCHER GRIF
- ARRETIERBARER**
38 MM - BIS 76 MM GRIF
- ABOVE THE LEDGE**
WAFFE SITZT OBERHALB DES SIMSES
- WEIGHT LOCKED**
VERRIEGELT IN DER POSITION, WENN EINGESTELLT

REAPER GRIP ARM & ZWEIBEIN

MODELL EU-KJ85005K
 MABE (MM) 311 X 106 X 302
 KLEMMWEITE (MM) 40 - 71
 SCHWENKWINKEL 360°
 VERTIKALE VERSTELLUNG 87° RUNTER, 21° HOCH
 MONTAGE AUF DER KANTE PLATZIERT
 MATERIAL ALUMINIUM
 GEWICHT (G) 1973
 ENTHÄLT REAPER GRIP
 AMBUSH SUPPORT ARM
 ZWEIBEIN

AMBUSH SUPPORT ARM

MODELL EU-KJ85005
 MABE (MM) 311 X 106 X 86
 MONTAGE 3/8" - 16 GEWINDE
 MATERIAL ALUMINIUM
 GEWICHT (G) 553
 BENÖTIGT REAPER GRIP ODER REAPER RAIL
 ZWEIBEIN
 ENTHÄLT KAMERA-GEWINDE-ADAPTER
 INNENSECHSKANTSCHRAUBE

AMBUSH



REAPER MIT TRIPOD KITS

ZUBEHÖR



KITS AND ACC.

REAPER GRIP K700 STATIV KIT

- HEAVY DUTY**
ROBUSTE KONSTRUKTION
- SMOOTH**
LEICHTGÄNGIGES SCHWENKEN/NEIGEN
- OFFSET**
BENUTZER-FREUNDLICHER OFFSET-GRIF
- PADDED GRIPS**
SCHUTZPOLSTER
- TAPERED**
VERSTELLBARER, KONISCHER GRIF
- ARRETIERBARER**
38MM - BIS 76MM GRIF
- 183 TO 67**
BIS ZU 183 CM AUSGEFAHREN UNTER 67 CM GEFALTET
- UP TO 11 KG**
BIS ZU 11 KG LASTGEWICHT
- LEVER LOCK**
HOCHBELASTBARE BEINVERRIEGLUNGS-HEBEL
- FOAM GRIPS**
STRAPAZIERFÄHIGE SCHAUMSTOFF-SOFTGRIFFE
- 3-POSITIONEN-**
WINKEL-VERRIEGLUNG
- CENTER**
UMKEHRBARE MITTELSÄULE

REAPER GRIP K800 STATIV KIT

- HEAVY DUTY**
ROBUSTE KONSTRUKTION
- SMOOTH**
LEICHTGÄNGIGES SCHWENKEN/NEIGEN
- OFFSET**
BENUTZER-FREUNDLICHER OFFSET-GRIF
- PADDED GRIPS**
SCHUTZPOLSTER
- TAPERED**
VERSTELLBARER, KONISCHER GRIF
- ARRETIERBARER**
38MM - BIS 76MM GRIF
- 162 TO 51**
BIS ZU 162 CM AUSGEFAHREN UNTER 51 CM GEFALTET
- UP TO 9 KG**
BIS ZU 9 KG LASTGEWICHT
- LEVER LOCK**
HOCHBELASTBARE BEINVERRIEGLUNGS-HEBEL
- CARBON FIBER**
LEICHTE KOHLEFASER
- 3-POSITIONEN-**
WINKEL-VERRIEGLUNG
- CENTER**
UMKEHRBARE MITTELSÄULE

REAPER RAIL K700 STATIV KIT - PICATINNY

- HEAVY DUTY**
ROBUSTE KONSTRUKTION
- SMOOTH**
LEICHTGÄNGIGES SCHWENKEN/NEIGEN
- OFFSET**
BENUTZER-FREUNDLICHER OFFSET-GRIF
- PRECISE**
WEITDISTANZ PRÄZISION
- ADJUST GANT**
ARRETIERBARE NEIGUNGSWINKEL-EINSTELLUNG
- DIRECT MOUNT**
DIREKTE PICATINNY-MONTAGE
- 183 TO 67**
BIS ZU 183 CM AUSGEFAHREN UNTER 67 CM GEFALTET
- UP TO 11 KG**
BIS ZU 11 KG LASTGEWICHT
- LEVER LOCK**
HOCHBELASTBARE BEINVERRIEGLUNGS-HEBEL
- FOAM GRIPS**
STRAPAZIERFÄHIGE SCHAUMSTOFF-SOFTGRIFFE
- 3-POSITIONEN-**
WINKEL-VERRIEGLUNG
- CENTER**
UMKEHRBARE MITTELSÄULE

REAPER RAIL K800 STATIV KIT - PICATINNY

- HEAVY DUTY**
ROBUSTE KONSTRUKTION
- SMOOTH**
LEICHTGÄNGIGES SCHWENKEN/NEIGEN
- OFFSET**
BENUTZER-FREUNDLICHER OFFSET-GRIF
- PRECISE**
WEITDISTANZ PRÄZISION
- ADJUST GANT**
ARRETIERBARE NEIGUNGSWINKEL-EINSTELLUNG
- DIRECT MOUNT**
DIREKTE PICATINNY-MONTAGE
- 162 TO 51**
BIS ZU 162 CM AUSGEFAHREN UNTER 51 CM GEFALTET
- UP TO 9 KG**
BIS ZU 9 KG LASTGEWICHT
- LEVER LOCK**
HOCHBELASTBARE BEINVERRIEGLUNGS-HEBEL
- CARBON FIBER**
LEICHTE KOHLEFASER
- 3-POSITIONEN-**
WINKEL-VERRIEGLUNG
- CENTER**
UMKEHRBARE MITTELSÄULE



DIRECT MOUNT ADAPTER FÜR REAPER GRIP

MODELL EU-KJ89003
 MADE (MM) 51 X 51 X 28,7
 NUTZBAR MIT REAPER GRIP
 MATERIAL ALUMINIUM
 GEWICHT (G) 90
 ENTHÄLT VIER BEFESTIGUNGSSCHRAUBEN



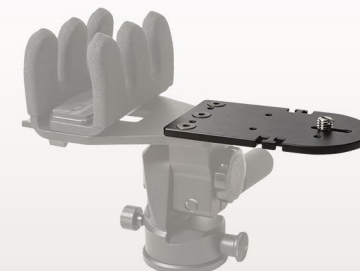
K.I.L. GURT STABILISIERUNGSGURT

MODELL EU-KJ89001
 MADE (MM) 25,4 X 1397
 MATERIAL NYLON
 GEWICHTSBSCHRÄNKUNG (KG) 249,5
 GEWICHT (G) 158
 ENTHÄLT KARABINERHAKEN



ARCATINNY-MONTAGE ADAPTER (M-LOK®)

MODELL EU-KJ89005
 MADE (MM) 69 X 28,1 X 17,8
 MATERIAL ALUMINIUM
 MONTAGE TYP M-LOK® AUF PICATINNY & ARCA SWISS
 GEWICHT (G) 86
 ENTHÄLT M-LOK® SCHRAUBEN



REAPER RIG ZUBEHÖRPLATTE

MODELL EU-KJ89002
 MADE (MM) 124 X 68 X 6
 MATERIAL ALUMINIUM
 GEWICHT (G) 113
 ENTHÄLT KAMERASCHRAUBE
 DREI BEFESTIGUNGSSCHRAUBEN



NIVELLIERKOPF FÜR REAPER RIG

MODELL EU-KJ89000
 MADE (MM) 83,8 X 63,5 X 48,3
 MATERIAL ALUMINIUM
 GEWICHT (G) 304
 ENTHÄLT KAMERA-GWINDE-ADAPTER
 INBUSSCHLÜSSEL (ALLEN KEY)



WHEN PRECISION
MATTERS



KJI
94 Iliyantsi Blvd.
1220, Sofia, Bulgaria
+359 2 434 3287
sales@sellmarkeu.net

WWW.KJIPRECISION.COM



Foto: @corysmith936