



LANGUE





REAPER GRIPS

Stabilité infaillible et sans générer la moindre fatigue, les supports de tir Reaper Grips maintiennent tous les types de carabines en position pour leurs utilisateurs. Solution idéale aussi bien pour le tir de chasse à longue distance, que pour les tireurs d'élite et tous les types de tir en général, les supports Reaper Grips ont été conçus par des membres du SWAT afin de répondre aux exigences très sévères de leur travail quotidien. Au moment de tirer, vous pouvez faire confiance aux supports Reaper Grips.



SYSTÈME REAPER GRIP



CONSTRUCTION ROBUSTE



PAN ET INCLINAISON LISSES



SUPPORT DÉCALÉ



REMBOURRAGE PROTECTEUR



SUPPORT AJUSTABLE REMBOURRÉ



VERROUILLAGE DE 38MM À 76MM GRIP

MODÈLE EU-KJ86000
 DIMENSIONS (MM) 174 X 153 X 167
 PLAGES D'AJUSTEMENT EN LARGEUR (MM) 40 - 71
 ANGLE DE ROTATION (LATÉRALE) 360°
 ANGLE D'INCLINAISON (VERTICALE) 87° HAUT, 21° BAS
 MONTAGE PAS DE VIS 3/8" - 16
 MATÉRIAU ALUMINIUM
 POIDS (G) 1134
 LIVRÉ AVEC ADAPTEUR APPAREIL PHOTO

MONTAGE DIRECT REAPER GRIP (SUR ROTULE EXISTANTE)



CONSTRUCTION ROBUSTE



SE FIXE DIRECTEMENT SUR LES TÊTES STANDARD



VIS STANDARD OU ARCA SWISS



REMBOURRAGE PROTECTEUR



SUPPORT AJUSTABLE REMBOURRÉ



VERROUILLAGE DE 38MM À 76MM GRIP

MODÈLE EU-KJ86006
 DIMENSIONS (MM) 106 X 146 X 128
 PLAGES D'AJUSTEMENT EN LARGEUR (MM) 40 - 71
 ANGLE DE ROTATION (LATÉRALE) 0°
 ANGLE D'INCLINAISON (VERTICALE) 0°
 MONTAGE PAS DE VIS 3/8" - 16
 ARCA SWISS
 MATÉRIAU ALUMINIUM
 POIDS (G) 626
 LIVRÉ AVEC ADAPTEUR APPAREIL PHOTO



REAPER RAILS

Pour ceux qui recherchent les avantages d'une rotule sans les inconvénients, le support Reaper Rail offre la possibilité de se déplacer verticalement et horizontalement tout en ajustant le devers. Disponibles en version Picatinny ou Arca Swiss, les Reaper Rails ne cèdent rien en terme de stabilité et sont dignes de la marque KJI en ce qui concerne la solidité et l'aptitude à s'attaquer à tous les terrains.



REAPER RAIL PICATINNY



CONSTRUCTION
ROBUSTE



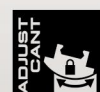
PAN ET INCLINAISON
LISSES



SUPPORT
DÉCALÉ



PRÉCISION À
LONGUE PORTÉE



VERROUILLAGE
DU DEVERS



MONTAGE
PICATINNY DIRECT

MODÈLE EU-KJ86002
DIMENSIONS (MM) 152 X 139 X 165
TYPE DE MONTAGE PICATINNY
RÉGLAGE DEVERS +/- 11°
ANGLE DE ROTATION (LATÉRALE) 360°
ANGLE D'INCLINAISON (VERTICALE) 87° HAUT, 21° BAS
MONTAGE PAS DE VIS 3/8" - 16
MATÉRIAU ALUMINIUM
POIDS (G) 894
LIVRÉ AVEC ADAPTEUR APPAREIL PHOTO



REAPER RAIL ARCA SWISS



CONSTRUCTION
ROBUSTE



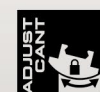
PAN ET INCLINAISON
LISSES



SUPPORT
DÉCALÉ



PRÉCISION À
LONGUE PORTÉE



VERROUILLAGE
DU DEVERS



MONTAGE
ARCA SWISS DIRECT

MODÈLE EU-KJ86003
DIMENSIONS (MM) 152 X 139 X 165
TYPE DE MONTAGE PICATINNY
RÉGLAGE DEVERS +/- 11°
ANGLE DE ROTATION (LATÉRALE) 360°
ANGLE D'INCLINAISON (VERTICALE) 87° HAUT, 21° BAS
MONTAGE PAS DE VIS 3/8" - 16
MATÉRIAU ALUMINIUM
POIDS (G) 894
LIVRÉ AVEC ADAPTEUR APPAREIL PHOTO



REAPER RAILS



TREPIEDS

Réaliser un tir parfait commence par un trépied parfaitement stable. Nos trépieds en carbone et en aluminium garantissent une stabilité absolue que ce soit en position de tir couché ou debout avec 3 positions de verrouillage angulaire, des colonnes centrales réversibles et des jambes à extension réglable.



K700 TRÉPIED HEAVY DUTY (CONCEPTION TRÈS SOLIDE)

183 TO 67
JUSQU'À 183CM D'EXTENSION
MOINS DE 67CM REPLIÉ

UP TO 11 KG
CHARGE DE POIDS
JUSQU'À 11 KG

OP LEVER LOCK
LEVIERS DE
VERROUILLAGE
ULTRA SOLIDES

FOAM GRIPS
POIGNÉES SOUPLES
EN MOUSSE DURABLE

WD
VERROUS D'ANGLE
À 3 POSITIONS

CENTER
COLONNE CENTRALE
REVERSIBLE

MODÈLE EU-KJ85001
HAUTEUR MAX D'UTILISATION (MM) 1829
HAUTEUR MIN D'UTILISATION (MM) 273
HAUTEUR D'EXTENSION MAX DE LA COLONNE (MM) 380
LONGUEUR REPLIÉ (MM) 686
SEGMENTS DES JAMBES 3
CHARGE MAXIMALE (KG) 11
TYPE DE VERROUILLAGE DES JAMBES LEVIER
MATÉRIAU ALUMINIUM
POIDS (KG) 2,5
LIVRÉ AVEC ÉTUI TRÉPIED
ADAPTATEUR APPAREIL PHOTO



K800 CF TRÉPIED CARBON FIBER (FIBRE DE CARBONE)

162 TO 51
JUSQU'À 162CM D'EXTENSION
MOINS DE 51CM REPLIÉ

UP TO 9 KG
CHARGE DE POIDS
JUSQU'À 9 KG

OP LEVER LOCK
LEVIERS DE
VERROUILLAGE
ULTRA SOLIDES

CARBON FIBER
FIBRE DE CARBONE
ULTRA-LÉGÈRE

WD
VERROUS D'ANGLE
À 3 POSITIONS

CENTER
COLONNE CENTRALE
REVERSIBLE

MODÈLE EU-KJ85002
HAUTEUR MAX D'UTILISATION (MM) 1626
HAUTEUR MIN D'UTILISATION (MM) 191
HAUTEUR D'EXTENSION MAX DE LA COLONNE (MM) 1325
LONGUEUR REPLIÉ (MM) 502
SEGMENTS DES JAMBES 4
CHARGE MAXIMALE (KG) 9
TYPE DE VERROUILLAGE DES JAMBES LEVIER
MATÉRIAU FIBRE DE CARBONE
POIDS (KG) 1,6
LIVRÉ AVEC ÉTUI TRÉPIED
ADAPTATEUR APPAREIL PHOTO

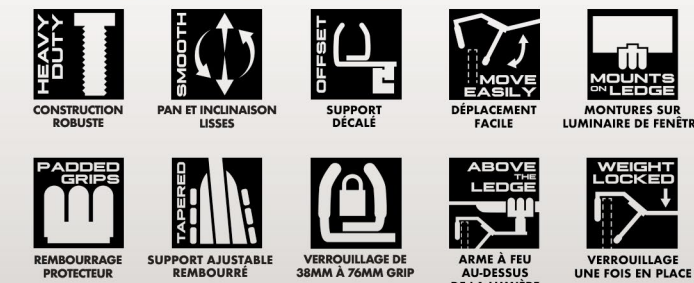


AMBUSH

Grâce au modèle Ambush, les chasseurs au mirador n'ont plus besoin de sacrifier l'espace au sol qui est précieux ou s'inquiéter de devoir tenir leur carabine en position trop longtemps. Une fois positionné, le support Ambush maintient la carabine parfaitement en place sur le rebord de la fenêtre de tir, offrant ainsi au chasseur et tout particulièrement aux jeunes et aux chasseurs souffrant d'un handicap physique, la confiance nécessaire à la réalisation d'un tir parfait.



AMBUSH KIT COMPLET AMBUSH (INCLUANT REAPER GRIP, BRAS DE SUPPORT AMBUSH, BIPODE)



REAPER GRIP

BRAS DE SUPPORT & BIPODE

MODÈLE	EU-KJ85005K
DIMENSIONS (MM)	311 X 106 X 302
PLAGE D'AJUSTEMENT EN LARGEUR (MM)	40 - 71
ANGLE DE ROTATION (LATÉRALE)	360°
ANGLE D'INCLINAISON (VERTICALE)	87° HAUT, 21° BAS
MONTAGE	POSITIONNÉ SUR LE REBORD DE FENÊTRE
MATÉRIAU	ALUMINIUM
POIDS (G)	1973
LIVRÉ AVEC	REAPER GRIP BRAS DE SUPPORT AMBUSH, BIPODE



AMBUSH BRAS DE SUPPORT

MODÈLE	EU-KJ85005
DIMENSIONS (MM)	311 X 106 X 86
MONTAGE	PAS DE VIS 3/8" - 16
MATÉRIAU	ALUMINIUM
POIDS (G)	553
NÉCESSITE	REAPER GRIP OU REAPER RAIL
LIVRÉ AVEC	BIPODE ADAPTATEUR APPAREIL PHOTO VIS À TÊTE CREUSE



KITS TRÉPIEDS POUR REAPER

ACCESSOIRES



KITS AND ACC.

MODÈLE | EU-KJ85001K KIT TRÉPIED REAPER GRIP K700



MODÈLE | EU-KJ85002K KIT TRÉPIED REAPER GRIP K800



MODÈLE | EU-KJ85003K KIT TRÉPIED REAPER RAIL K700 - PICATINNY



MODÈLE | EU-KJ85004K KIT TRÉPIED REAPER RAIL K800 - PICATINNY



ADAPTATEUR DE MONTAGE DIRECT (REAPER GRIP)

MODÈLE	EU-KJ89003
DIMENSIONS (MM)	51 X 51 X 28,7
POUR	REAPER GRIP
MATÉRIAU	ALUMINIUM
POIDS (G)	90
LIVRÉ AVEC	QUATRE VIS DE MONTAGE



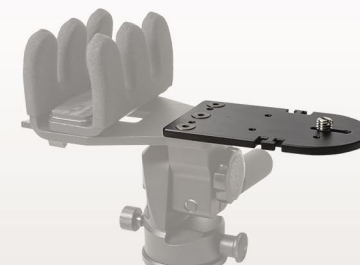
K.I.L. BRETELLE STABILISATRICE

MODÈLE	EU-KJ89001
DIMENSIONS (MM)	25,4 X 1397
MATÉRIAU	NYLON
LIMITE DE POIDS (KG)	249,5
POIDS (G)	158
LIVRÉ AVEC	MOUSQUETON



ARCATINNY - (M-LOK®) ADAPTATEUR DE MONTAGE

MODÈLE	EU-KJ89005
DIMENSIONS (MM)	69 X 28,1 X 17,8
MATÉRIAU	ALUMINIUM
TYPE DE MONTAGE	M-LOK® POUR PICATINNY & ARCA SWISS
POIDS (G)	86
LIVRÉ AVEC	VIS M-LOK®



REAPER RIG PLATEAU D'ACCESSOIRE

MODÈLE	EU-KJ89002
DIMENSIONS (MM)	124 X 68 X 6
MATÉRIAU	ALUMINIUM
POIDS (G)	113
LIVRÉ AVEC	TROIS VIS DE MONTAGE



TÊTE D'ÉQUILIBRAGE POUR REAPER RIG

MODÈLE	EU-KJ89000
DIMENSIONS (MM)	83,8 X 63,5 X 48,3
MATÉRIAU	ALUMINIUM
POIDS (G)	304
LIVRÉ AVEC	ADAPTATEUR APPAREIL PHOTO CLÉ ALLEN



WHEN PRECISION
MATTERS



KJI
94 Iliyantsi Blvd.
1220, Sofia, Bulgaria
+359 2 434 3287
sales@sellmarkeu.net

WWW.KJIPRECISION.COM



Foto: @corysmith936