



Manual de usuario: SW6000C

¡Importante!

Por favor leer todas las instrucciones cuidadosamente antes de utilizar este producto.
Conserve este manual para futuras referencias.

IMPORTANTE

LEA EL SIGUIENTE MANUAL CUIDADOSAMENTE ANTES DE UTILIZAR ESTE PRODUCTO. EL FABRICANTE NO ASUME NINGUNA RESPONSABILIDAD POR DAÑOS O LESIONES AL USUARIO O A LA PROPIEDAD POR EL USO DE ESTE EQUIPO.

INSTRUCCIONES DE SEGURIDAD Y MANTENIMIENTO

Es responsabilidad del dueño del equipo asegurarse que todos los usuarios de este se encuentren informados de las medidas de seguridad y del correcto uso del producto en cuestión.

- Use el producto sólo como se describe en este manual.
- Coloque el producto sobre una superficie nivelada y estable, dejando libres al menos 2 metros de distancia a su alrededor.
- Mantenga el área de montaje limpia y bien iluminada. Las áreas oscuras y desorganizadas propician posibles accidentes.
- Mantenga el equipo en interiores, lejos de la humedad o el polvo. No coloque el equipo en el garaje, cabaña, cobertizo, jardín de invierno, patio, jardín, etc. o cerca del agua o líquidos. Omitir esta instrucción podría causar serios problemas de seguridad a su equipo.
- No opere el equipo donde se estén utilizando productos en aerosol o cuando se esté suministrando oxígeno.
- Mantenga a los niños menores de 12 años y a mascotas alejados del equipo en todo momento. Los niños no deben quedar solos en la habitación donde se encuentre el equipo.
- Las personas con alguna discapacidad no deben utilizar el equipo sin supervisión de personal calificado.
- Personas con tumores malignos, enfermedades pre-existentes, bajo tratamiento, problemas cardíacos o algún instrumento electrónico implantado en el cuerpo, deben consultar a su médico antes de utilizar el equipo.
- Este producto no debe ser utilizado por mujeres embarazadas.

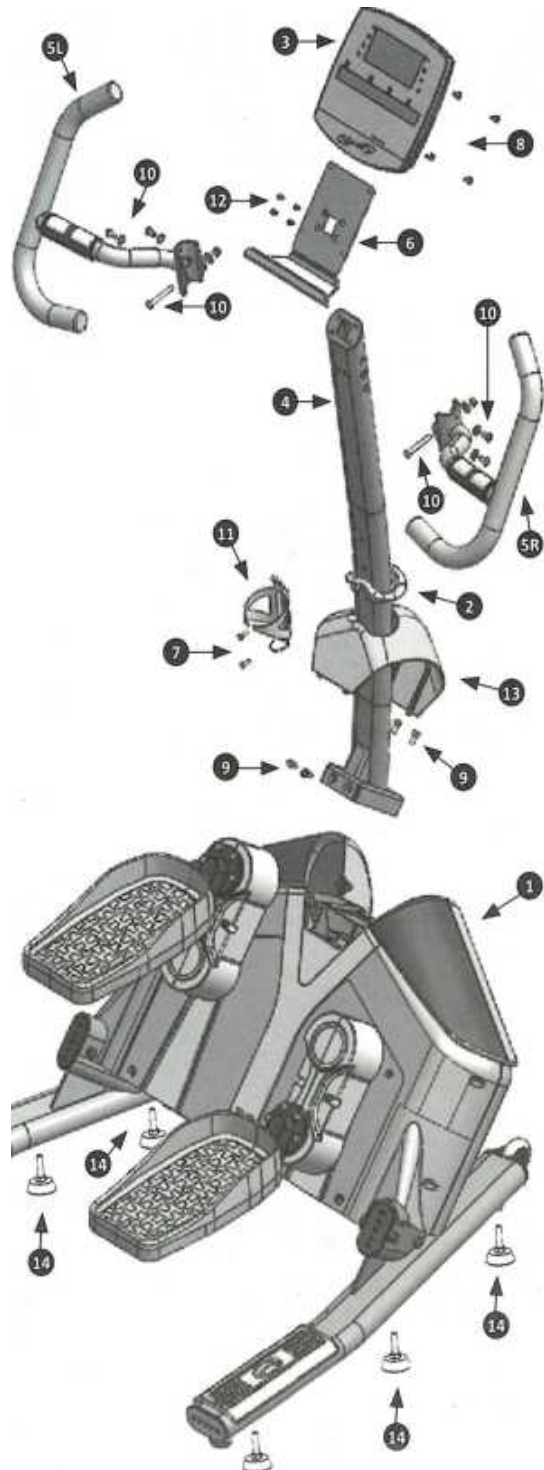
- Nunca permita que más de una persona a la vez utilice el equipo.
- No utilice el equipo si siente cansancio o está bajo efectos de algún narcótico, fármacos o alcohol.
- Al utilizar el equipo se debe vestir ropa de ejercicio adecuada. No utilice ropa holgada ni joyas o accesorios que puedan atorarse en las partes mecánicas. Se recomienda vestir ropa de gimnasia tanto para hombres como para mujeres.
- Si siente mareos, náuseas, dolor en el pecho o cualquier otro síntoma anormal, deje de ejercitarse y consulte a su médico inmediatamente.
- El equipo es sólo de uso doméstico. No lo utilice con fines comerciales.
- Nunca use abrasivos o solventes para limpiar el equipo. Para prevenir posibles daños a la computadora, si tuviera, mantenga a los líquidos alejados de la misma, así como también, evite que la luz solar esté en contacto con la misma.
- Luego de cada sesión de ejercicios, limpie las superficies del equipo con una franela humedecida con agua o seca para quitar el exceso de transpiración.
- Verifique y ajuste todas las partes regularmente. Reemplace cualquier parte dañada inmediatamente.
- Tenga cuidado al utilizar y mover el equipo para evitar lesiones.
- El correcto mantenimiento del producto es de suma importancia para asegurar el funcionamiento óptimo del equipo. El mantenimiento inapropiado o la falta del mismo, podría reducir significativamente la vida útil del equipo.
- No modifique la inclinación poniendo objetos debajo del equipo.

Advertencia: Antes de comenzar a hacer ejercicio, consulte a su médico. Esto es especialmente importante para personas mayores de 35 años y/o con algún problema de salud preexistente.

Guarde estas instrucciones en un lugar seguro para futuras referencias.

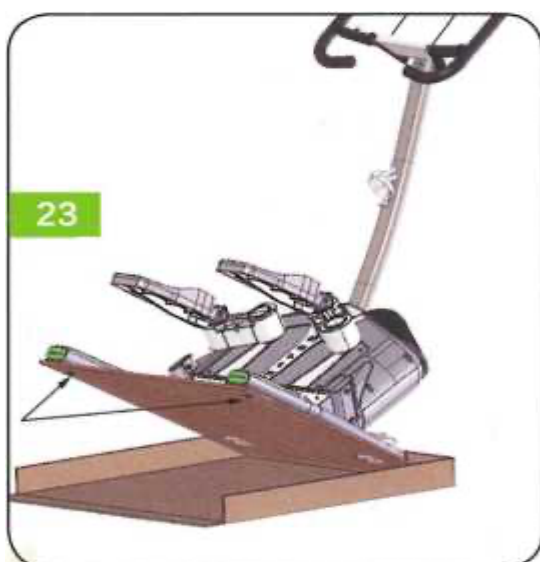
DIAGRAMA

Parte	Parte Descripción	cantidad
1	Marco principal	1
2	Junta de goma para columna	1
3	Pantalla de consola electrónica	1
4	Columna central	1
5	Asas izquierda y derecha	2
6	Consola de placa de montaje	1
7	Perno del soporte de la botella de agua	2
8	Perno de montaje de la consola	4
9	Perno de montaje vertical central	4
10	Perno de mano	8
11	Rejilla para botellas de agua	1
12	Perno de la placa de montaje de la consola	4
13	Cubierta de domo	1
14	Pies / nivel ajustables	6
Parte	Parte Descripción	Cant.
1	Marco principal	1
2	Junta de goma para vertical	1
3	Pantalla de consola electrónica	1
4	Poste vertical central	1
5	Manillares izquierdo y derecho	2
6	una placa de montaje de consola	1
7	Pernos del soporte de la botella de agua	2
8	Pernos de montaje de consola	4
9	Pernos de montaje verticales centrales	4
10	Pernos de manillar	8 1
11	Soporte para botella de agua	
12	Pernos de placa de montaje en consola	4:00 p.m.
13	Cubierta en forma de cúpula	
14	Pies ajustables / L eveler	6 latas



2. Instalación, desembalaje y enderezamiento de la máquina

Retire el tornillo de la base de madera.
RETIRE LA HÉLICE DE LA BASE DE MADERA.



Paso 6:

Incline la máquina hacia atrás y quite los dos pernos que sujetan el Helix a la base de madera. Luego, coloque la máquina nivelada hacia atrás. A continuación, retire las bridas que sujetan la parte trasera del Helix a la base de madera. **Figura # 23.**

Instale los pies niveladores:

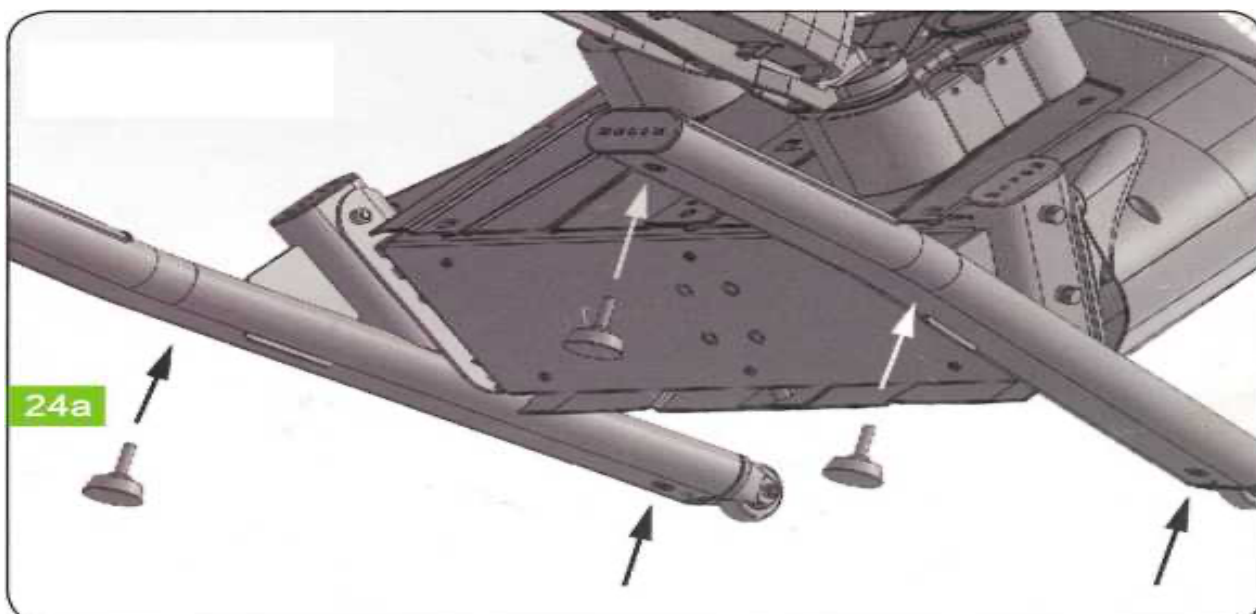
Una vez más, incline la hélice en las ruedas de transporte traseras para permitir la inserción de los seis pies leler en los orificios roscados en la parte delantera, media y trasera de los tubos estabilizadores **Figuras # 8a y 8b**

Paso 6:

Incline la máquina hacia atrás y mueva los dos tornillos que aseguran la hélice a la base de madera. A continuación, vuelva a poner la máquina en posición horizontal. Luego retire la correa de la cremallera que asegura la parte posterior de la espiral a la base de madera. Figura 23 .

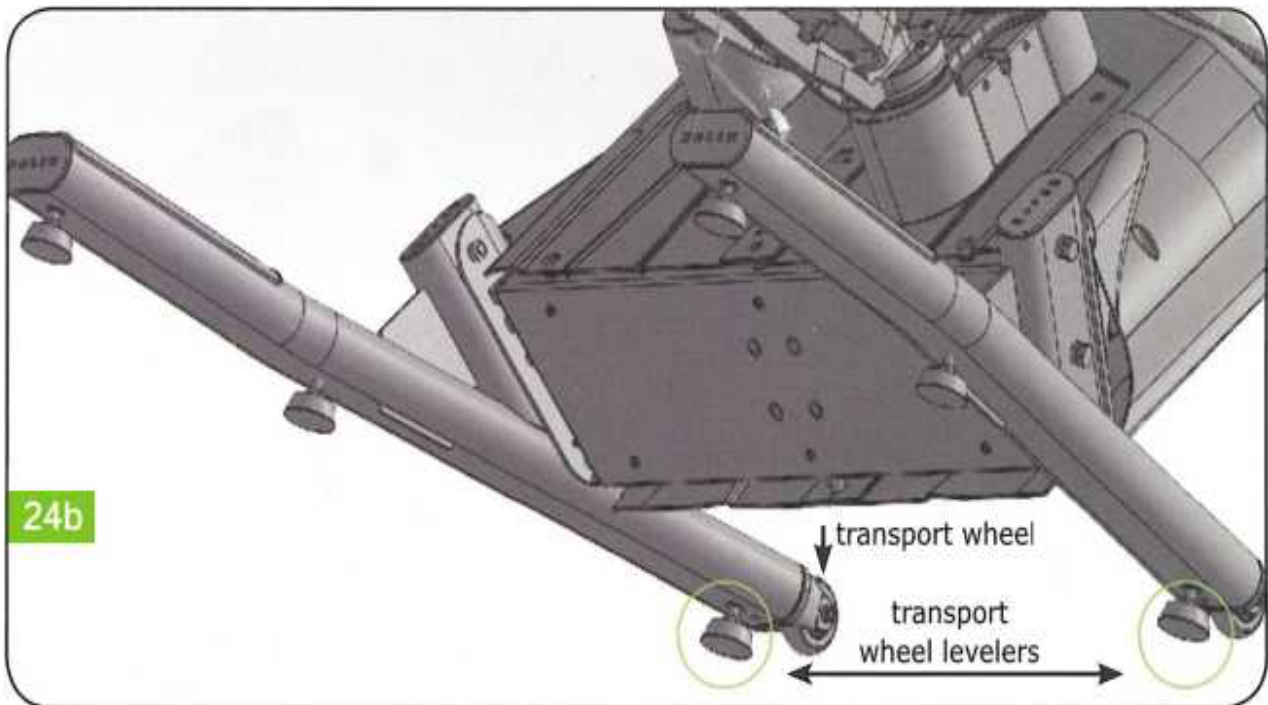
Instale las patas de la máquina niveladora:

Vuelva a inclinar la hélice de la rueda de transporte trasera para que parte de los seis lelerfeets entren en los orificios roscados en la parte delantera, media y trasera del tubo estabilizador, como se muestra en las Figuras 8a y 8b.



3. Instalación, desembalaje y enderezamiento de la máquina

■ IMPORTANTE ACTUALIZACIÓN-DESEMBALAJE E INSTALACIÓN DEL NIVELADOR.



Preste atención al siguiente procedimiento correcto de ajuste del medidor de nivel

Después de instalar las 6 enderezadoras, coloque las enderezadoras más cercanas a las ruedas de transporte (ruedas de transporte) y los niveladores estén ubicados en ambos lados para que no toquen el piso, y luego use los dos indicadores de nivel delanteros y traseros restantes para equilibrar correctamente la máquina y confirme su estabilidad. Después de confirmar que la máquina está estable y nivelada, ajuste las dos ruedas niveladoras de transporte de modo que toquen el suelo. No deben generar fuerza hacia arriba sobre el estabilizador. Solo deben usarse como dispositivo anti-inclinación para tocar ligeramente el piso.

Después de ajustar los dos niveladores de las ruedas de transporte, confirme que la máquina aún está estable en el suelo. De lo contrario, compruebe si los dos niveladores de ruedas de transporte están ejerciendo una presión excesiva sobre el estabilizador.

TENGA EN CUENTA EL SIGUIENTE PROCEDIMIENTO DE AJUSTE DE NIVELADOR APROPIADO

Después de instalar los 6 niveladores, deje los niveladores más cercanos a la rueda de transporte (niveladores de ruedas de transporte **Figura # 24b**) en ambos lados para que no toquen el piso. Luego, usando los dos niveladores delanteros y dos traseros restantes, balancee las máquinas correctamente y confirme la estabilidad,

Después de confirmar que la máquina está estable y nivelada, ajuste los dos niveladores de las ruedas de transporte para que solo toquen el piso. No deben crear fuerza hacia arriba en los estabilizadores. Solo deben estar en contacto leve con el piso como un anti-vuelco. dispositivo.

Después del ajuste de los dos niveladores de las ruedas de transporte, confirme que la máquina aún está estable en el piso, si no es así, verifique que los dos niveladores de las ruedas de transporte no estén ejerciendo demasiada presión sobre los estabilizadores.



WWW.UNIFITNESS.COM.MX

SERVICIO TÉCNICO:

México Fitness

Ave los Pinos 67, Col San Pedro De Los Pinos
Benito Juárez, Ciudad de México, 03800

Tel: 01 800 838 68 25

Tel: 55 53353837 / 55 11067518

Mail: servicio@mexicof.com

Sitio web: <https://www.mexicofitness.com.mx>

**LA COMPAÑÍA SE RESERVARÁ LOS DERECHOS DE
INTERPRETACIÓN FINAL DE ESTE MANUAL Y LA
INFORMACIÓN RELACIONADA.**