



SoulBaby®

# BEDIENUNGSANLEITUNG

für Familien (bis 4 Hände)

## das HANDABDRUCKSET

*aus dem Schwarzwald*



Scanne den QR Code und gelange  
direkt zur Videoanleitung



SoulBaby®



SoulBaby®

## INHALTSVERZEICHNIS

<b>LIEFERUMFANG</b>	4
Benötigte Materialien	4
<b>EINLEITUNG</b>	4-5
Zeichenerklärung	6
Urheberrechte	6
<b>SICHERHEIT</b>	6
Bestimmungsgemäßer Gebrauch	6
Sicherheitshinweise	7
<b>VORBEREITUNG</b>	8
<b>10 SCHRITTE ZUM PERFEKTEN HANDABDRUCK</b>	9
1. Pose wählen	9
2. Alginat anrühren	10
3. Hände eintauchen	10
4. Hände abformen	11
5. Eimer ausspülen	11
6. Gipsmasse anrühren	11
7. Gipsmasse einfüllen	12
8. Handabdruck aushärten lassen	12
9. Handabdruck herauslösen	13
10. Feinschliff	14
Fertig!	14
<b>HILFE</b>	15
Feedback geben	16



Fragen? Ruf uns unter 07655 9099999 an. Wir helfen dir gerne!

SoulDesign Germany GmbH · Sägebühlweg 4 · 79868 Feldberg · info@soulbaby.de

## LIEFERUMFANG

Das SoulBaby® Gips Handabdruckset enthält folgende Bestandteile:

- Eimer
- 2 kg Gips (2 Beutel)
- 750 g Alginat
- Einmalhandschuhe
- Holzspatel
- Holzspieß
- Schleifpapier

## Benötigte Materialien

Richtet euch zusätzlich zum Lieferumfang die folgenden Materialien, damit ihr gleich alles griffbereit habt:

- Küchenwaage oder Messbecher
- Handrührgerät oder Schneebesen
- Schüssel
- Esslöffel

## EINLEITUNG

Diese Anleitung verhilft euch mit 10 einfachen Schritten schnell und sicher zu eurem ganz individuellen Kunstwerk. Wir zeigen euch alles Schritt für Schritt, damit es nach Plan läuft und ihr lange Freude an einem wunderschönen Handabdruck haben werdet. Bitte haltet euch für ein perfektes Ergebnis exakt an die Anleitung.





SoulBaby®

das  
HANDABDRUCKSET

aus dem Schwarzwald

Ihr macht zum ersten Mal einen Handabdruck?

Kein Problem, wir haben an alles gedacht. Lest euch zunächst einmal die gesamte Anleitung durch und beginnt erst dann mit der Umsetzung der einzelnen Schritte.

Wenn ihr trotz der ausführlichen Anleitung noch Fragen habt, helfen wir euch sehr gerne. Für Fragen, Ideen und Anregungen könnt ihr uns per Mail über [info@soulbaby.de](mailto:info@soulbaby.de) oder telefonisch unter 076 55 90 99 999 erreichen. Wir freuen uns über jedes ehrliche Feedback.



Zusätzlich zur Betriebsanleitung haben wir für euch auch eine Videoanleitung produziert. Scannt dazu einfach den QR Code und ihr werdet direkt zur Videoanleitung weitergeleitet.



*Wir wünschen euch viel Spaß!*

*Herzliche Grüße aus dem Schwarzwald. Das Team von SoulBaby®*

## HINWEIS

Die Bedienungsanleitung gehört zum SoulBaby® Handabdruckset. Sie enthält wichtige Informationen zur Vorgehensweise und Handhabung.



Lest euch die Bedienungsanleitung, insbesondere die Sicherheitshinweise, sorgfältig durch, bevor ihr mit dem Handabdruckset beginnt. Die Nichtbeachtung dieser Bedienungsanleitung kann zu Verletzungen oder fehlerhafter Anwendung des Handabdrucksets führen und euer Ergebnis negativ beeinflussen.

Haltet euch exakt an unsere Anleitung. Nur so können wir euch ein perfektes Ergebnis versprechen. Für eine falsche Anwendung wird keine Haftung übernommen.



Fragen? Ruf uns unter 07655 9099999 an. Wir helfen dir gerne!

SoulDesign Germany GmbH · Sägebühlweg 4 · 79868 Feldberg · [info@soulbaby.de](mailto:info@soulbaby.de)

## ZEICHENERKLÄRUNG

Die folgenden Symbole und Signalworte werden in dieser Bedienungsanleitung verwendet.

**GEFAHR** - Dieses Signalwort bezeichnet eine unmittelbar drohende Gefahr. Wenn sie nicht gemieden wird, sind schwerste Verletzungen die Folge.

**WARNUNG** - Dieses Signalwort bezeichnet eine Gefährdung mit einem mittleren Risikograd, die eine schwere Verletzung zur Folge haben kann.

**VORSICHT** - Dieses Signalwort bezeichnet eine möglicherweise drohende Gefahr. Wenn sie nicht gemieden wird, können leichte oder geringfügige Verletzungen die Folge sein.

**HINWEIS** - Dieses Signalwort warnt vor möglichen Sachschäden.

 Dieses Symbol gibt euch nützliche Zusatzinformationen zum Betrieb oder zur Bedienung.

## Urheberrechte

Die Weitergabe sowie Vervielfältigung dieses Dokuments, Verwertung und Mitteilung seines Inhalts sind verboten, soweit nicht ausdrücklich gestattet.

## SICHERHEIT

### Bestimmungsgemäßer Gebrauch

Das Handabdruckset dient ausschließlich dem Abformen von Händen um einen Gips Handabdruck zu erstellen. Es ist ausschließlich für den Privaten Gebrauch bestimmt und nicht für den gewerblichen Bereich geeignet.

Verwenden Sie das Handabdruckset nur wie in dieser Bedienungsanleitung beschrieben. Jede andere Verwendung gilt als nicht bestimmungsgemäß und kann zu Sachschäden oder sogar zu Personenschäden führen.

Der Hersteller übernimmt keine Haftung für Schäden, die durch nicht bestimmungsgemäßen oder falschen Gebrauch entstanden sind.



Fragen? Ruf uns unter 07655 9099999 an. Wir helfen dir gerne!



SoulBaby®

das  
HANDABDRUCKSET

aus dem Schwarzwald

## Sicherheitshinweise

### WARNUNG - Vergiftungsgefahr



Gips und Alginat sind nicht zum Verzehr geeignet. Bei Verzehr können Gesundheitsschäden entstehen. Bei Verschlucken von Gips und/oder Alginat umgehend einen Arzt aufsuchen.

### WARNUNG - Reizung der Atemwege/ Augen



Vorsicht beim Umfüllen von Gips und Alginat. Einatmen von Staub kann die Atemwege reizen und/ oder schwere Augenschäden verursachen. Im Notfall Augen unter fließendem Wasser ausspülen und umgehend einen Arzt aufsuchen.

### VORSICHT - Sachschaden



Alginat- und Gipsreste dürfen nicht den Abfluss hinuntergespült werden. Alginat- und Gipsreste im Abfluss können zur Verstopfung der Rohre führen. Materialreste müssen im Restmüll entsorgt werden.

### GEFAHR - für Kinder



Das SoulBaby® Handabdruck Set ist kein Spielzeug. Nicht für Kinder geeignet. Außerhalb der Reichweite von Kindern aufbewahren. Nur unter Aufsicht von Erwachsenen verwenden.



Fragen? Ruf uns unter 07655 9099999 an. Wir helfen dir gerne!

SoulDesign Germany GmbH · Sägebühlweg 4 · 79868 Feldberg · info@soulbaby.de



SoulBaby®

das  
HANDABDRUCKSET

*aus dem Schwarzwald*

## VORBEREITUNG

Öffnet euer Set und holt alle mitgelieferten Bestandteile heraus. Sucht euch für den Eimer einen stabilen Abstellplatz (z. B. einen Tisch, einen Stuhl oder auf dem Boden), an dem ihr später mit den Händen im Eimer bis zu 10 Minuten bequem verweilen könnt. Wascht eure Hände gründlich und cremt sie mit Handcreme ein, dadurch wird euer Abdruck noch detaillierter (Ringe werden ebenfalls detailgetreu abgebildet).

### HINWEIS



Bei kalkhaltigem Leitungswasser bindet Alginat deutlich schneller ab. Wir empfehlen daher bei besonders kalkhaltigem Leitungswasser destilliertes Wasser zum Anrühren des Alginats zu verwenden. Unter folgendem Link kann der Kalkgehalt des Leitungswassers nach Ort einfach und schnell bestimmt werden:

<https://bit.ly/kalk-check>



Fragen? Ruf uns unter 07655 9099999 an. Wir helfen dir gerne!





SoulBaby®

das  
HANDABDRUCKSET

aus dem Schwarzwald

## 10 SCHRITTE ZUM PERFEKTEN HANDABDRUCK

In diesem Schritt benötigt ihr:

- 1 Eimer (Bitte nur den mitgelieferten Eimer verwenden. Die Menge an Alginat und Gips sind exakt dafür bemessen.)
- 2 Beutel mit der Aufschrift „SCHRITT EINS ALGINAT“
- 3 Handrührgerät oder Schneebesen

### 1. POSE WÄHLEN

Als erstes entscheidet ihr euch, wie euer Kunstwerk später aussehen soll. Sobald das Alginat angerührt ist, habt ihr nämlich keine Zeit mehr um euch in Ruhe eine schöne Position für eure Hände zu überlegen.

**Tip:** Auf Pinterest findet ihr viele Inspirationen für schöne Posen.

Probiert eure Wunschposition(en) im leeren Eimer aus, um eure Lieblingspose zu finden. Nehmt eure Hände dazu in der gewünschten Pose zusammen und haltet sie in den leeren Eimer. Für ein perfektes Ergebnis solltet ihr in eurer Wunschposition nachher rundherum ca. 1 cm Abstand zu den Seiten des Eimers und dem Boden haben.

#### HINWEIS



Flüssiges Alginat kann Flecken auf der Kleidung verursachen. Wir empfehlen daher alte Kleidung zu tragen.

#### HINWEIS



Alginat kann Flecken auf dem Untergrund verursachen. Wir empfehlen daher eine schmutzunempfindliche Unterlage unter dem Eimer auszubreiten.



Fragen? Ruf uns unter 07655 9099999 an. Wir helfen dir gerne!

SoulDesign Germany GmbH · Sägebühlweg 4 · 79868 Feldberg · info@soulbaby.de

## 2. ALGINAT ANRÜHREN

Hinweis: Ihr habt je nach Kalkgehalt eures Leitungswassers maximal 120 Sekunden Zeit, um das Alginat vollständig mit dem Wasser zu verrühren. Danach beginnt das Alginat auszuhärten.

Befüllt den Eimer mit 3,3 Liter **kaltem** Leitungswasser. Stellt das Rührgerät auf Stufe 1 (=langsam) und taucht den Rührstab ins Wasser ein. Gebt anschließend nach und nach den kompletten Inhalt der beiden Beutel mit der Aufschrift „SCHRITT EINS ALGINAT“ in den Eimer und beginnt sofort das Alginat in kreisförmigen Bewegungen mit dem Handrührgerät zu verrühren. Kleinere Klümpchen lösen sich später von selbst auf und sind unproblematisch.

Achtet darauf, dass an den Innenseiten des Eimers keine Pulverreste zurückbleiben. Sobald die Farbe des Alginat von lila zu hellrosa wechselt, beginnt das Alginat auszuhärten und ihr müsst zügig zum nächsten Schritt übergehen.

## 3. HÄNDE EINTAUCHEN

Jetzt ist Schnelligkeit gefragt. Legt das Handrührgerät zur Seite und taucht eure Hände in der gewünschten Pose bis zum Boden ein. Zieht die Hände gleich wieder hoch um sie bis zum Handgelenk vollständig mit Alginat zu benetzen und taucht sie sofort wieder ein. Für ein perfektes Ergebnis achtet beim erneuten Eintauchen darauf, **weder die Seiten, noch den Boden des Eimers zu berühren.** Positioniert euch jetzt **ca. 1 cm** über dem Eimer Boden. Haltet **rundherum ca. 1 cm Abstand,** da es bei Berühren des Eimers zu Dellen und ungenauer Abformung kommen kann.





## 4. HÄNDE ABFORMEN

Haltet eure Hände jetzt für ca. 3 - 10 Minuten in eurer Position, bis das Alginat fest ist . Um zu testen, ob die Masse schon fest genug ist, könnt ihr mit einem Finger leicht auf die Oberfläche drücken. Sobald sich diese fest anfühlt und keine Reste mehr am Finger haften bleiben, könnt ihr eure Hände mit leichten Hin- und Her- Bewegungen **vorsichtig** lösen und sie nacheinander herausziehen.

## 5. EIMER AUSSPÜLEN

Stellt den Eimer ins Waschbecken und füllt etwas kaltes Leitungswasser ein. Spült den Abdruck im Eimer durch Schwenken vorsichtig aus, um lose Überreste des Alginat zu lösen. Gießt das Wasser vorsichtig über dem Waschbecken ab. Achtet darauf, dass sich der Abdruck nicht aus dem Eimer löst, wenn ihr den Eimer kippt oder umdreht.

**In diesem Schritt benötigt ihr:**

- 1 Schüssel mit ca. 2,5 Liter Füllmenge  
(Idealerweise mit Schnabel, das erleichtert das Ausgießen des Gips.)
- 2 Beutel mit der Aufschrift „SCHRITT ZWEI GIPS“
- 3 Eimer mit den abgeformten Händen
- 4 Einmalhandschuhe

## 6. GIPSMASSE ANRÜHREN

Füllt 800 ml **kaltes** Leitungswasser in die Schüssel. Streut als nächstes den gesamten Inhalt des Beutels „SCHRITT ZWEI GIPS“ gleichmäßig über die Schüssel verteilt ein. Lasst den Gips nun 15-20 Sekunden im Wasser einsinken. Zieht die Einmalhandschuhe an und beginnt damit, den Gips langsam und gleichmäßig einzumassieren. Massiert und knetet den Gips, bis keine Klumpen mehr vorhanden sind.



## 7. GIPSMASSE EINFÜLLEN

Gießt **ca. ein Drittel der Gipsmasse langsam** (schnelles Eingießen kann unerwünschte Bläschen verursachen) in den Eimer. Schwenkt den Eimer langsam in sanften, großen Kreisbewegungen bis der Gips gerade so nicht über den Rand herausläuft, um die gesamte Innenfläche des Abdrucks mit Gips zu benetzen. **Wiederholt diese Kreisbewegungen ca. 10 Mal.**

Das Kreisen ist sehr wichtig, damit sich der Gips optimal verteilt und der Abdruck später alle Details wunschgemäß abbildet.

Gießt ca.  $\frac{1}{3}$  der Gipsmasse nach. Schwenkt den Eimer erneut einige Male in sanften, großen Kreisbewegungen. Klopft anschließend von außen mit den Handballen gegen den Eimer, um Luftbläschen aufsteigen zu lassen, welche manchmal beim Eingießen entstehen.

Gießt das letzte Drittel Gipsmasse ein und klopft nochmals von außen mit den Handballen gegen den Eimer, damit auch die letzten Luftbläschen aufsteigen.

## 8. HANDABDRUCK AUSHÄRTEN LASSEN

Lasst den Handabdruck nun für 45 Minuten bei Raumtemperatur aushärten. Spätestens nach 1 Stunde müsst ihr zu Schritt 9 übergehen, da sich sonst gelbe Flächen auf eurem Handabdruck bilden können. Stellt den Eimer an einem Ort ohne Sonneneinstrahlung und ohne Heizungswärme zum Trocknen ab. Reinigt alle verwendeten Materialien (Esslöffel, Handrührgerät, Schüssel etc.).

### VORSICHT - Sachschaden



Alginat- und Gipsreste dürfen nicht den Abfluss hinuntergespült werden. Alginat- und Gipsreste im Abfluss können zur Verstopfung der Rohre führen. Materialreste müssen im Restmüll entsorgt werden.



Fragen? Ruf uns unter 07655 9099999 an. Wir helfen dir gerne!



### In diesem Schritt benötigt ihr:

- 1 Eimer mit ausgehärtetem Handabdruck
- 2 Holzspieß
- 3 Holzspatel

## 9. HANDABDRUCK HERAUSLÖSEN

Nach spätestens 1 Stunde müsst ihr euer Kunstwerk aus dem Alginat herauslösen. Fahrt dazu vorsichtig mit dem Holzspatel am inneren Rand des Eimers entlang, um das Alginat vom Eimer zu lösen.

Anschließend dreht ihr den Eimer sorgsam auf den Kopf, um den Inhalt aus dem Eimer herauszulösen. Sollte sich der Abdruck nicht aus dem Eimer lösen, drückt von oben sanft gegen den Boden des Eimers.

Sobald ihr den Abdruck aus dem Eimer geholt habt, nehmt ihr den Holzspatel und schneidet damit die Alginatmasse ringsherum vorsichtig ein, sodass ihr einzelne Stücke des Alginates vorsichtig mit den Fingern ablösen könnt.

Entfernt Schritt für Schritt das komplette Alginat von eurem Gips Handabdruck. Seid dabei sehr vorsichtig, um den Handabdruck nicht zu beschädigen und versehentlich einen Finger abzubrechen. Der Holzspieß hilft euch, auch die kleinsten Alginat Reste aus den Zwischenräumen zwischen den einzelnen Fingern zu entfernen.





SoulBaby®

das  
HANDABDRUCKSET

aus dem Schwarzwald

**In diesem Schritt benötigt ihr:**

- 1 Handabdruck
- 2 Schleifpapier

## 10. FEINSCHLIFF

Nach 5 Tagen ist euer Gips Handabdruck vollständig ausgehärtet. Sollte an eurem Kunstwerk noch das eine oder andere Bläschen zu sehen sein, könnt ihr dies mit dem Schleifpapier oder dem Holzspieß vorsichtig entfernen.

Achtet darauf, dass ihr die detaillierten kleinen Hautfältchen nicht aus Versehen wegschleift. Probiert das Schleifpapier am besten erstmal an einer unauffälligen Stelle aus.

## FERTIG!

Herzlichen Glückwunsch!

Wir wünschen euch viel Freude mit eurem einzigartigen Handabdruck.

*Herzliche Grüße aus dem Schwarzwald.*

*Das Team von SoulBaby®*



Fragen? Ruf uns unter 07655 9099999 an. Wir helfen dir gerne!



SoulBaby®

das  
HANDABDRUCKSET

aus dem Schwarzwald

## HILFE

Euer Handabdruck hat nicht geklappt, obwohl ihr euch exakt an die beschriebenen Schritte und die Anleitung gehalten habt?

Das tut uns sehr leid! Falls ihr mit dem Ergebnis nicht zufrieden seid, sendet uns bitte per Mail oder WhatsApp

- ein Foto
- eure Bestellnummer
- kurze Beschreibung

an [info@soulbaby.de](mailto:info@soulbaby.de) oder 0156 78 42 01 93

Wir melden uns dann umgehend bei euch!

*Herzliche Grüße aus dem Schwarzwald.*

*Das Team von SoulBaby®*



Fragen? Ruf uns unter 07655 9099999 an. Wir helfen dir gerne!

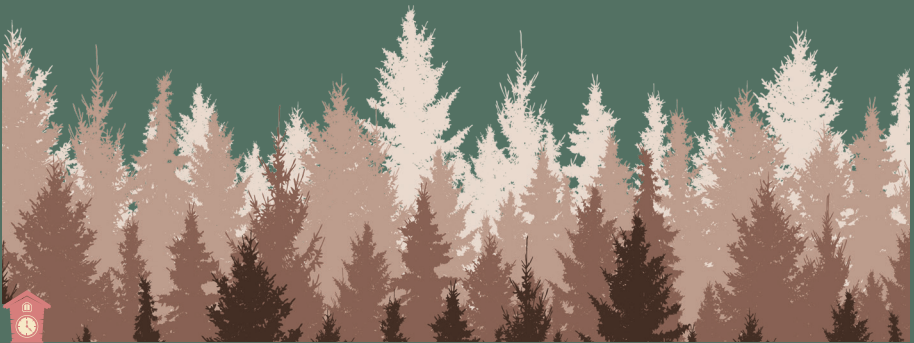
SoulDesign Germany GmbH · Sägebühlweg 4 · 79868 Feldberg · [info@soulbaby.de](mailto:info@soulbaby.de)



## WE LOVE FEEDBACK

Ihr seid total happy mit eurem Handabdruck Set und möchtet  
anderen bei der Entscheidung helfen?

Wir freuen uns über euer Feedback und jede ehrliche Bewertung!



Fragen? Ruf uns unter 07655 9099999 an. Wir helfen dir gerne!

SoulDesign Germany GmbH · Sägebühlweg 4 · 79868 Feldberg · info@soulbaby.de