

SILLA INODORO

La Silla Inodoro ha sido diseñada como una ayudamultifunción de silla inodoro, elevador de WC y silla de baño para ayudar al usuario en sus necesidades del día a día.

BENEFICIOS

- ♥ Multifuncionalidad: gracias a su triple uso cubre diversas necesidades del día a día.
- ♥ Su asiento ajustable le dota de una gran adaptabilidad.
- ♥ Mayor comodidad gracias a su asiento y sus reposabrazos blandos.
- ♥ Diseño robusto y resistente.



SILLA INODORO

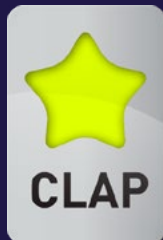


REF: **K30029**

SILLA INODORO

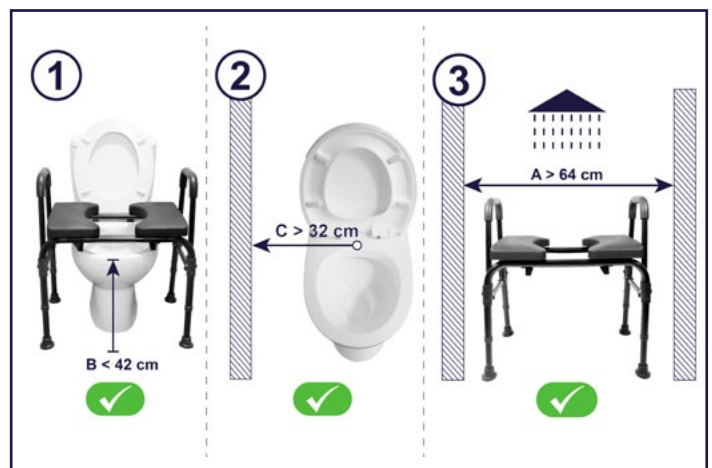
CARACTERÍSTICAS

- Estructura de aluminio, ligera y resistente hasta usuarios de 180 kg.
- Asiento blando de PU regulable en anchura (patente en solicitud).
- Instalación sin herramientas.
- Regulable en altura.
- Cubo extraíble con tapa.
- Premio internacional CLAP 2021 en Diseño de Producto.



ESPECIFICACIONES TÉCNICAS

ALTURA	ALTURA ASIENTO
60 - 70 cm	42 - 52 cm
ANCHURA x PROFUNDIDAD	CAPACIDAD CUBO
52x43 cm	5 l
PESO	PESO MÁXIMO USUARIO
4 kg	180 kg



Compruebe que la Silla Inodoro se ajusta a su ducha o inodoro:

1. La altura del inodoro, medida B, debe ser inferior a 42 cm para que pueda ser usada como elevador WC.
2. En caso de tener una pared lateral, la medida C debe ser mayor a 32 cm, es la distancia entre la mitad del inodoro y la pared, así la silla inodoro quedará centrada y perfecta para su uso.
3. La medida A correspondiente al ancho de la ducha debe ser mayor a 64 cm para que quepa la silla y puedas usar las asas cómodamente.