

REFERENCE

| | |
|--------------------------------|--------|
| PEPE - ADJUSTABLE BED BACKREST | P40007 |
|--------------------------------|--------|

The **PEPE - ADJUSTABLE BED BACKREST** is recommended for incorporating bedridden patients or people with reduced mobility so that they can perform tasks comfortably. Measurements: 26.3"x23.6". Pad: 11"x6". Material: steel and polyester. Weight: 5 lb.

INSTRUCTIONS FOR USE

1. The product is assembled, ready for use. Unfold the backrest by pulling on the rear tubes.
2. Always put the cover in front. The user will be placed on top.
3. Depending on the regulation you want, it has 5 adjustments with degrees of inclination from 25° to 80° and a height of 13.5" to 23.6".
4. Once stable, position the user in the desired position. Use the pad if you like or remove it easily with the velcro strips.

WARNINGS

- The maximum user weight is 240 lb.
- Inspect periodically for wear and damage. The product should not be stored outdoors.
- Before each use, make sure the product is properly assembled and in a stable position.
- The product can only be used on unobstructed surfaces.
- Risk of injury to fingers may increase during assembly or assembly process.
- Do not modify the product and its components in any way, or use the product for a purpose other than its intended use.
- Do not use the product if it is damaged or altered in any way.

MAINTENANCE

- Can be cleaned with soap and water with a cloth.

REFERENCIA

| | |
|--|--------|
| PEPE - RESPALDO INCORPORADOR PARA CAMA | P40007 |
|--|--------|

El **PEPE - RESPALDO INCORPORADOR PARA CAMA** está recomendado para incorporar a pacientes postrados en cama o personas con movilidad reducida para que puedan realizar tareas cómodamente. Medidas: 67x60 cm. Almohadilla: 28x16 cm. Material: Acero y poliéster. Peso: 2,30 kg.

INSTRUCCIONES DE USO

1. El producto está ensamblado, listo para su uso. Despliegue el respaldo tirando de los tubos traseros.
2. Coloque la cubierta siempre por delante. Se colocará al usuario encima.
3. En función de la regulación que desee, dispone de 5 regulaciones con grados de inclinación desde 25° a 80° y una altura de 34 hasta 60 cm.
4. Una vez estable, coloque al usuario en la posición deseada. Utilice la almohadilla si lo desea o retirela fácilmente con las tiras de velcro.

ADVERTENCIAS

- El peso máximo del usuario es de 110 kg.
- Inspeccione periódicamente por desgaste y daños. El producto no debe almacenarse al aire libre.
- Antes de cada uso, asegúrese de que el producto esté correctamente ensamblado y en una posición estable.
- El producto solo se puede utilizar en superficies libres de obstáculos.
- El riesgo de lesiones en los dedos puede aumentar durante el montaje o proceso de montaje.
- No modifique el producto y sus componentes de ninguna manera, ni utilice el producto para un propósito diferente al previsto.
- No utilice el producto si está dañado o alterado de alguna manera.

MANTENIMIENTO

- Se puede limpiar con agua y jabón con un paño.

REFERENZEN

| | |
|-------------------------------------|--------|
| PEPE - VERSTELLBARE BETTRÜCKENLEHNE | P40007 |
|-------------------------------------|--------|

Die **PEPE - VERSTELLBARE RÜCKENLEHNE** wird empfohlen, um bettlägerige Patienten oder Personen mit eingeschränkter Mobilität einzubeziehen, damit diese Aufgaben bequem ausführen können. Maße: 67x60cm. Auflage: 28x16cm. Material: stahl und polyester. Gewicht: 2,30 kg.

GEBRAUCHSANWEISUNG

1. Das Produkt ist montiert und einsatzbereit. Klappen Sie die Rückenlehne aus, indem Sie an den hinteren Rohren ziehen.
2. Legen Sie die Abdeckung immer nach vorne. Der Benutzer wird oben platziert.
3. Je nach gewünschter Regulierung verfügt es über 5 Verstellmöglichkeiten mit Neigungsgraden von 25° bis 80° und einer Höhe von 34 bis 60 cm.
4. Wenn der Benutzer stabil ist, positionieren Sie ihn in der gewünschten Position. Verwenden Sie das Pad nach Belieben oder entfernen Sie es einfach mit den Klettbandern.

WARNUNGEN

- Das maximale Benutzergewicht beträgt 110 kg.
- In regelmäßigen Abständen auf Verschleiß und Beschädigungen prüfen. Das Produkt sollte nicht im Freien gelagert werden.
- Stellen Sie vor jedem Gebrauch sicher, dass das Produkt richtig montiert und in einer stabilen Position ist.
- Das Produkt darf nur auf freiem Untergrund verwendet werden.
- Die Verletzungsgefahr für die Finger kann während der Montage oder des Montagevorgangs erhöht werden.
- Verändern Sie das Produkt und seine Komponenten in keiner Weise und verwenden Sie das Produkt nicht für einen anderen als den bestimmungsgemäßen Gebrauch.
- Verwenden Sie das Produkt nicht, wenn es beschädigt oder in irgendeiner Weise verändert wurde.

WARTUNG

- Kann mit Wasser und Seife mit einem Tuch gereinigt werden.

Il PEPE - SCHIENALE DA LETTO è consigliato per incorporare pazienti costretti a letto o persone con mobilità ridotta in modo che possano svolgere le attività comodamente. Dimensioni: 67x60 cm. Imbottitura: 28x16 cm. Materiale: acciaio e poliestere. Peso: 2,30 kg.

ISTRUZIONI PER L'USO

1. Il prodotto è assemblato, pronto per l'uso. Aprire lo schienale tirando i tubi posteriori.
2. Mettere sempre il coperchio davanti. L'utente verrà posizionato in cima.
3. A seconda della regolazione desiderata, dispone di 5 regolazioni con gradi di inclinazione da 25° a 80° e un'altezza da 34 a 60 cm.
4. Una volta stabile, posizionare l'utente nella posizione desiderata. Usa il pad se ti piace o rimuovilo facilmente con le strisce di velcro.

AVVERTENZE

- Il peso massimo dell'utente è di 110 kg.
- Ispezionare periodicamente per usura e danni. Il prodotto non deve essere immagazzinato all'aperto.
- Prima di ogni utilizzo, assicurarsi che il prodotto sia correttamente assemblato e in una posizione stabile.
- Il prodotto può essere utilizzato solo su superfici non ostruite.
- Il rischio di lesioni alle dita può aumentare durante il montaggio o il processo di montaggio.
- Non modificare in alcun modo il prodotto o i suoi componenti, né utilizzare il prodotto per uno scopo diverso dall'uso previsto.
- Non utilizzare il prodotto se è danneggiato o alterato in qualsiasi modo.

MANUTENZIONE

- Può essere pulito con acqua e sapone con un panno.

Le PEPE - DOSSIER DE LIT RÉGLABLE est recommandé pour intégrer des patients alités ou des personnes à mobilité réduite afin qu'ils puissent effectuer des tâches confortablement. Dimensions: 67x60 cm. Coussin: 28x16 cm. Matériau: acier et polyester. Poids: 2,30 kg.

MODE D'EMPLOI

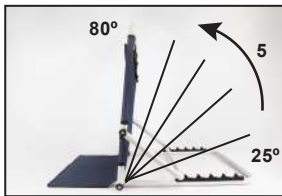
1. Le produit est assemblé, prêt à l'emploi. Dépliez le dossier en tirant sur les tubes arrière.
2. Mettez toujours le couvercle devant. L'utilisateur sera placé au-dessus.
3. Selon la régulation souhaitée, il dispose de 5 réglages avec des degrés d'inclinaison de 25° à 80° et une hauteur de 34 à 60 cm.
4. Une fois stable, positionnez l'utilisateur dans la position souhaitée. Utilisez le coussin si vous le souhaitez ou retirez-le facilement avec les bandes velcro.

MISES EN GARDE

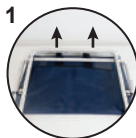
- Le poids maximum de l'utilisateur est de 110 kg.
- Inspectez périodiquement l'usure et les dommages. Le produit ne doit pas être stocké à l'extérieur.
- Avant chaque utilisation, assurez-vous que le produit est correctement assemblé et dans une position stable.
- Le produit ne peut être utilisé que sur des surfaces non obstruées.
- Le risque de blessure aux doigts peut augmenter pendant l'assemblage ou le processus d'assemblage.
- Ne modifiez pas le produit et ses composants de quelque manière que ce soit, ou n'utilisez pas le produit à d'autres fins que l'usage destiné.
- N'utilisez pas le produit s'il est endommagé ou altéré de quelque façon que ce soit.

MAINTENANCE

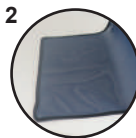
- Peut être nettoyé à l'eau et au savon avec un chiffon.



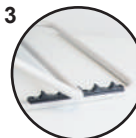
1



2



3



4

