

Ebreza

Divided King Installation Guide



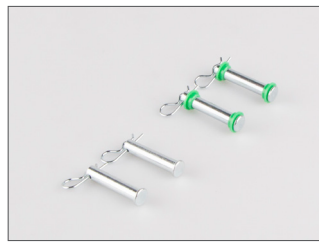
See Owner's Manual for complete operating instructions.

PART LIST

Before discarding the packing materials- ensure all the parts are accounted for. Some parts may be attached to the base or inside boxes, please inspect carefully.



- (4) Claw Bolt
- (4) Washer
- (4) Big Washer
- (2) Short Bolt
- (2) Nut



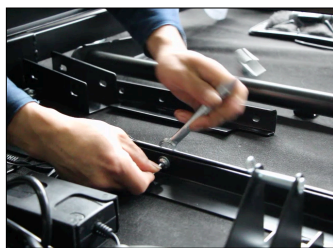
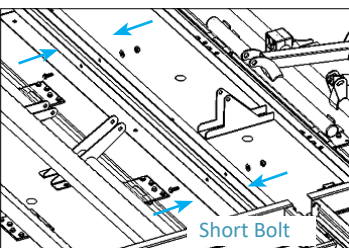
- (4) Cotter Pin
- (4) Clevis Pin
- (4) Green Bushing



- (1) 6mm Hex Wrench
- (1) 13mm Wrench

STEP 1

a. Always use two people when setting up the base. Push and align the head and foot sections together, making sure to align both brackets for each side properly as seen here:



b. Loosely secure the head and foot sections together by fastening halves with (2) Short Bolts, washers and nuts.

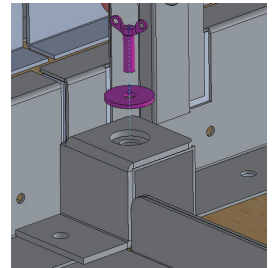
STEP 2

Use Claw bolts(2pcs)/ Big washer (2pcs)to connect the head and foot frames.



STEP 3

Use Claw bolts(2pcs)/ Big washer (2pcs) to connect the head and foot frames.



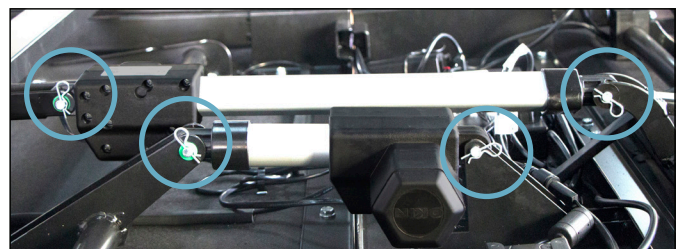
STEP 4

Secure any loosely connected bolts, washers and nuts using the supplied 13mm wrench and 6mm hex wrench.

STEP 5

Unpack head and foot motors from base (head motor is larger of the two). Remove the cotter pin and pull out the clevis pin.

Place both ends of the motor into the appropriate bracket and make sure the Green Bushings go outside of the metal mounting bracket. Slide the clevis pin through the bracket and motor. Secure by reinserting cotter pin.



Ebreza

Divided King Installation Guide



Headboard Bracket Installation (continued)

Attach the plastic spacer and T-Bracket.

- C. Measure the distance between the mounting holes on the headboard and install the spacer and attachment plate to accommodate the headboard.
- D. To install the plastic spacer and attachment plate, you will need (2) long bolts and (2) nuts. Place the spacer and attachment plate in the desired location and slip the bolts through the holes with the head of the bolt facing outward. Position the bolts diagonally on the spacer. Use the 9/16" (14mm) socket and wrench to tighten the bolts.



STEP 6

Attach the 6 legs by screwing them into the leg bolts at the center connection points and all four corners as seen here:



(If installing headboard brackets, please see steps below.)

Headboard Bracket Installation

A 9/16" (14mm) and 1/2" (13mm) socket and crescent wrench are necessary to complete installation.

- A. Align the hole in the bracket to the brass sleeve into which the leg threads. Hold the bracket in place and screw the leg into the base until it is snug. **DO NOT OVERTIGHTEN.** (Too much force may cause the leg to spin freely.)
- B. Align the tab with the hole in the frame (located towards the foot of the base) and use a short bolt and nut to secure the bracket. Make sure the bolt is tight.

STEP 7

Locate and connect the FOOT VIBRATION cable and FOOT motor cable into their respectively labeled ports on the control box.



(Français)

Ebreza - Guide d'installation King divisé

LISTE DES PIÈCES

Avant de jeter les matériaux d'emballage, assurez-vous que toutes les pièces sont présentes. Certaines pièces peuvent être fixées à la base ou à l'intérieur des boîtes, veuillez les inspecter attentivement.

- (4) Claw Bolt = **(4) Boulon à griffe**
- (4) Washer = **(4) la rondelle**
- (4) Big Washer = **(4) grosse rondelle**
- (2) Short Bolt = **(2) boulon court**
- (2) Nut = **(2) écrou boulon**
- (4) Cotter Pin = **(4) goupille**
- (4) Clevis Pin = **(4) axe de chape**
- (4) Green Bushing = **douille verte**
- (1) 6mm Hex Wrench = **(1) Clé hexagonale de 6 mm**
- (1) 13mm Wrench = **(1) Clé de 13 mm**

Étape 1 :

- A. Utilisez toujours deux personnes lors de l'installation de la base. Poussez et alignez les sections de tête et de pied ensemble, en vous assurant d'aligner correctement les deux supports de chaque côté, comme indiqué ici :
- B. Fixez sans serrer les sections de tête et de pied ensemble en fixant les moitiés avec (2) boulons courts, rondelles et écrous.

Étape 2 : Utilisez des boulons à griffes (2 pièces)/grande rondelle (2 pièces) pour connecter les cadres de tête et de pied.

Étape 3 : Utilisez des boulons à griffes (2 pièces)/grande rondelle (2 pièces) pour connecter les cadres de tête et de pied.

Étape 4 : Fixez tous les boulons, rondelles et écrous mal connectés à l'aide de la clé de 13 mm et de la clé hexagonale de 6 mm fournies.

Étape 5 : Déballez les moteurs de tête et de pied de la base (le moteur de tête est le plus gros des deux). Retirez la goupille fendue et retirez l'axe de chape.

Placez les deux extrémités du moteur dans le support approprié et assurez-vous que les bagues vertes sortent du support de montage métallique. Faites glisser l'axe de chape à travers le support et le moteur. Fixez en réinsérant la goupille fendue.

Étape 6 : Fixez les 6 pieds en les vissant dans les boulons des pieds aux points de connexion centraux et aux quatre coins, comme indiqué sur l'image.

(Si vous installez des supports de tête de lit, veuillez consulter les étapes ci-dessous.)

Installation du support de tête de lit :

Une douille et une clé à molette de 9/16" (14 mm) et 1/2" (13 mm) sont nécessaires pour terminer l'installation.

- A. Alignez le trou du support sur le manchon en laiton dans lequel se visse le pied. Maintenez le support en place et vissez le pied dans la base jusqu'à ce qu'il soit bien ajusté. **NE PAS TROP SERRER.** (Trop de force peut faire tourner la jambe librement.)
- B. Alignez la languette avec le trou dans le cadre (situé vers le pied de la base) et utilisez un boulon et un écrou courts pour fixer le support. Assurez-vous que le boulon est serré.

Fixez l'entretoise en plastique et le support en T.

- C. Mesurez la distance entre les trous de montage sur la tête de lit et installez l'entretoise et la plaque de fixation pour accueillir la tête de lit.
- D. Pour installer l'entretoise en plastique et la plaque de fixation, vous aurez besoin de (2) longs boulons et (2) écrous. Placez l'entretoise et la plaque de fixation à l'emplacement souhaité et glissez les boulons dans les trous avec la tête du boulon tournée vers l'extérieur. Positionner les boulons en diagonale sur l'entretoise. Utilisez la douille et la clé de 9/16 po (14 mm) pour serrer les boulons.

Étape 7 : Localisez et connectez le câble de vibration du pied et le câble du moteur du pied dans leurs ports respectivement étiquetés sur le boîtier de commande.