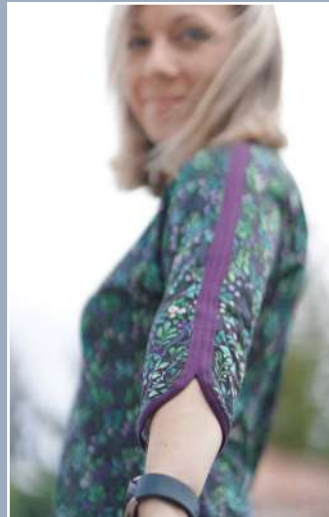


# Hanftrübe

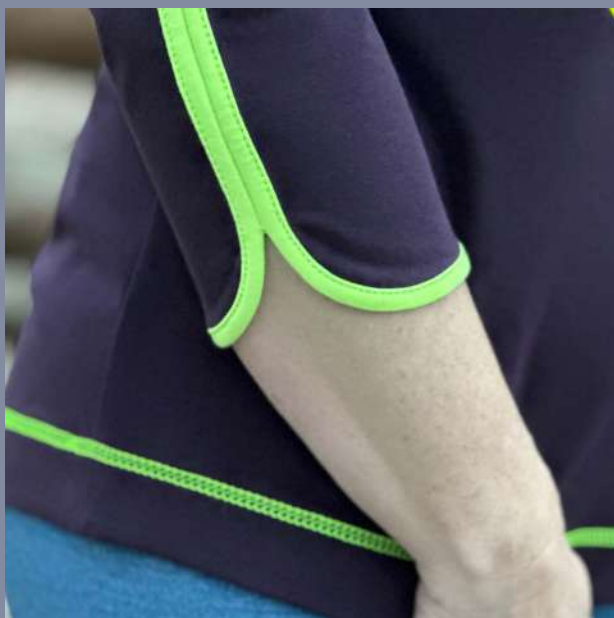
Shirt &  
Long-  
shirt mit  
U-Boot-  
Ausschnitt  
und Strei-  
fenversäu-  
berung

Größen  
30-50





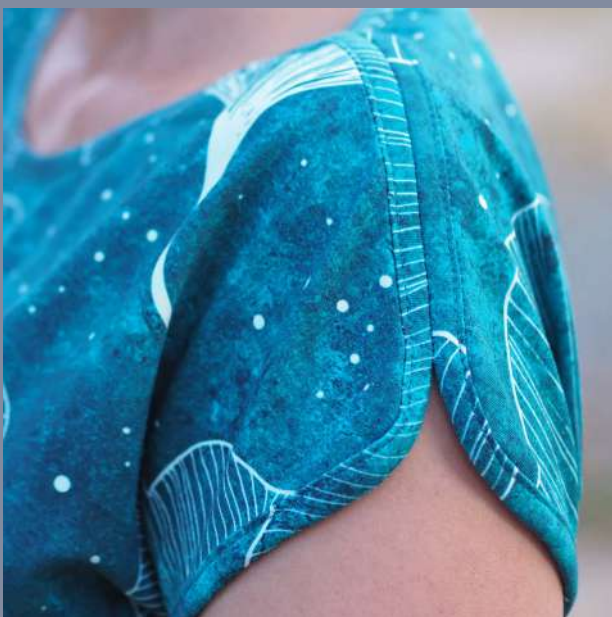
# Das Detail







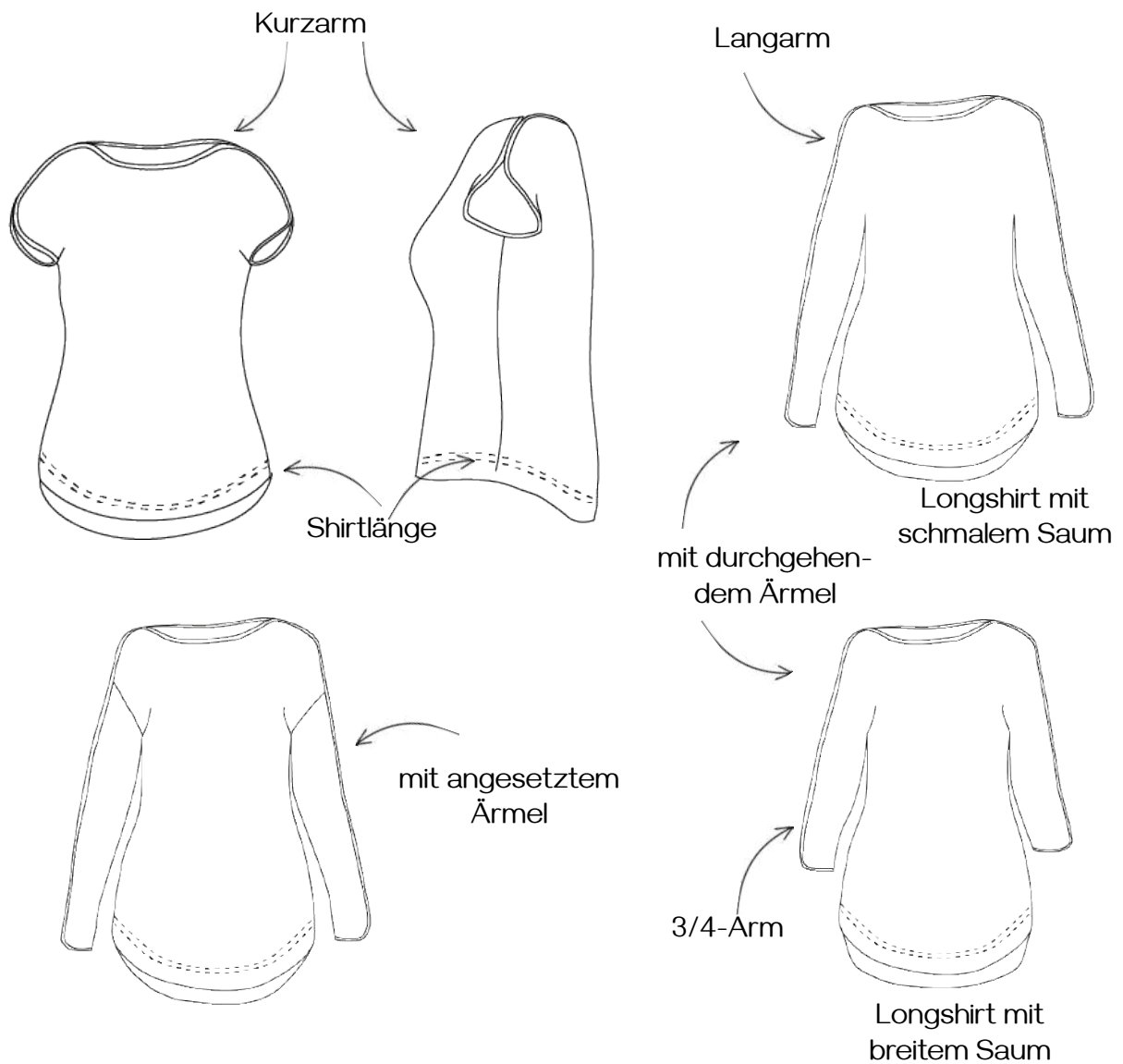
# Das Detail





# Varianten

Du hast die Möglichkeit, Havfrue in verschiedenen Varianten zu nähen. Nachfolgend sind die Möglichkeiten grafisch dargestellt. Auf den nächsten Seiten kannst du dich inspirieren lassen.





# Welche Stoffe sind geeignet?

Jersey, Sommerjersey, Sommersweat, Modalsweat

## Stoffverbrauch

Zu allen hier genannten Maßen kommen noch die Maße für die Belege hinzu. 10 cm für die Shirt Version und 20 cm für die Longshirt Version. Außerdem kommen zusätzlich die Streifen dazu.

### **Version Kurzarm (eigenständiges Schnittteil)**

Shirt:

Gr. 30 - B 110 cm x H 67 cm

Gr. 40 - B 125 cm x H 69 cm

Gr. 50 - B 150 cm x H 71 cm

Longshirt:

Gr. 30 - B 110 cm x H 75 cm

Gr. 40 - B 125 cm x H 77 cm

Gr. 50 - B 150 cm x H 80 cm

### **Version Langarm am Stück**

Hier brauchst du zwingend einen Stoff mit mindestens 150 cm Breite! Oder einen Bordürenstoff bzw. einen, den du gegen den Fadenlauf schneiden kannst.

Shirt:

Gr. 30 - 135 cm

Gr. 40 - 135 cm

Gr. 50 - 140 cm

Longshirt:

Gr. 30 - 150 cm

Gr. 40 - 155 cm

Gr. 50 - 160 cm

### **Version 3/4 Arm am Stück (großes Schnittteil)**

Hier reicht auch eine Stoffbreite von 140 cm

Die Längen sind identisch zum Langarm Shirt am Stück.

### **Version mit angesetztem Ärmel**

Shirt 3/4:

Gr. 30 - B 150 cm x H 70 cm

Gr. 40 - B 150 cm x H 100 cm

Gr. 50 - B 150 cm x H 100 cm

Shirt lang:

Gr. 30 - B 150 cm x H 100 cm

Gr. 40 - B 150 cm x H 115 cm

Gr. 50 - B 150 cm x H 115 cm

Longshirt 3/4:

Gr. 30 - B 150 cm x H 75 cm

Gr. 40 - B 150 cm x H 105 cm

Gr. 50 - B 150 cm x H 105 cm

Longshirt Lang:

Gr. 30 - B 150 cm x H 100 cm

Gr. 40 - B 150 cm x H 120 cm

Gr. 50 - B 150 cm x H 120 cm



# Maßstabellen

## Körpermaßtabelle (alle Angaben in cm)

	30	32	34	36	38	40	42	44	46	48	50
Oberweite	76	79	82	85	88	92	96	100	106	112	118
Tailenweite	60	63	66	69	72	76	80	84	90	97	103
Hüftumfang	85	88	91	94	97	101	105	109	115	120	126

## Fertigmaßtabelle (alle Angaben in cm)

	30	32	34	36	38	40	42	44	46	48	50
Oberweite	85	88	92	96	99	104	108	113	120	127	134
Tailenweite	77,5	80,5	83,5	87	90	94	98	102,5	109,5	116	123
Hüftweite	89	92	95	98	101	105	109	113	119	124	129
Rückenlänge Shirt	61	61,3	61,5	61,7	62	62,2	62,6	63	63,6	64,2	64,8
Rückenlänge Longshirt	70	70	70	70	70	71	71	72	72	73	73