



用精细考究的刷头唤醒裸肌美感的 Brushing Skin Care（刷具护肤）

致力成为能帮助活力四射的女性实现“丝滑”肌肤的优质道具，
在这美好的愿望中，“SUVÉ”闪亮登场。

精心制作、设计考究的刷头，
柔软的触感和恰到好处的吻合度唤醒沉睡中的肌肤，
助您恢复原本的美貌。

用化妆刷护肤——“SUVÉ”提倡全新的护肤习惯。



Nose cleansing brush

鼻部清洁刷

每支皆为制笔师傅以纤细的松鼠毛手工制作，能深层清洁鼻翼和T字部位，去除黑头与油脂。温和的触感与洗完肌肤的光滑感，让人一试成瘾。

※也适用于耳后清洁，能明显感受到使用后清爽洁净的感觉。

W25×D30×H63 mm

松鼠毛 / 胡桃木

使用频率：每周1~3天



Face cleansing brush

洁颜刷

刷毛采用最高级的山羊毛——粗光峰制成，实现适度加压轻柔洗净。此外，丰富细腻的起泡，清洁肌肤且不带走肌肤水分，维持肌肤弹性。

W35×D44×H73 mm

山羊毛 / 合成毛 (PBT) / 胡桃木

使用频率：每周1天



Tray

托盘

香皂碟、洁颜刷、鼻部清洁刷和抚摩刷的专用收纳托盘。可轻松收纳，亦可成为居家空间中赏心悦目的装饰品。

W250×D120×H20 mm

胡桃木



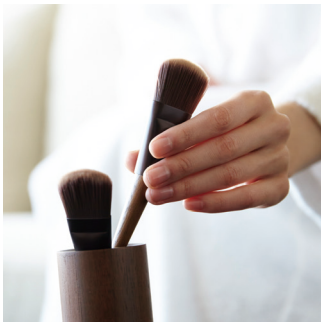
Soap dish

香皂碟

仿抹茶茶碗形状制成的骨瓷香皂碟。底部水滴造型的小圆孔接水盘设计，在香皂沾满泡沫的情况下，也能干净收纳，打造清洁舒适的享受时间。

W117×D102×H47 mm

无釉骨瓷



Hand treatment brush

美甲刷

刷头部分采用两种不同触感的毛，可轻轻揉擦刺激手上的每一条细纹，使其发热。可作为从指尖到手腕的美肤保养刷，也可作为摩光指尖的美甲手刷。以保持健康而充满魅力的手部肌肤。

W55×D28×H73 mm

獾毛 / 狸毛 / 胡桃木

使用频率：每天



Naderu brush

抚摩刷

2支抚摩刷，就能再现专业物理治疗的效果，温和地促进体内“水”的循环，就像做过美容沙龙般，唤醒肌肤最原始的美丽。

W27×D16×H145 mm

合成毛 (PBT) / 铝 / 胡桃木

使用频率：每天



Brush stand

收纳桶

胡桃木制收纳架，能收纳2支抚摩刷。置于寝室或客厅亦能成为居家空间中赏心悦目的装饰品。

φ56×H90 mm

胡桃木



Body brush long

沐浴长刷

纤细柔软的刷毛产生的微粒泡沫，有如羽毛般的触感，温柔地包覆肌肤，轻柔地洗净。不会造成肌肤的负担，幼儿或肌肤娇弱者也可安心使用。

W53×D288×H56 mm

山羊毛 / 合成毛 (PBT) / 胡桃木

使用频率：每天



Body brush short

沐浴短刷

纤细柔软的刷毛和单手即可使用的轻巧设计，适用于颈部至胸前与颈后方等，推荐对身体加压清洗时使用。

W53×D60×H48 mm

山羊毛 / 合成毛 (PBT) / 胡桃木

使用频率：每天



Body brush long semi-hard

沐浴长刷 半硬

硬度适宜的半硬型沐浴刷。使用与剃须刷同质的獾毛，沾湿也不会损伤刷头的毛量。可以打出丰富的泡沫充分洗净身体。

W53×D288×H56 mm

獾毛 / 胡桃木

使用频率：每天



Body brush short semi-hard

沐浴短刷 半硬

可充分洗净身体，而且只有手掌大小的小型半硬型沐浴刷。沾湿也不会损伤刷头的毛量，推荐用于加压清洗时使用。

W53×D60×H48 mm

獾毛 / 胡桃木

使用频率：每天



Body brush long hard

沐浴长刷 硬

将猪鬃毛、山羊毛、人工毛配合而成，具有绝妙硬度的长硬型沐浴刷。轻柔又具有弹性，皮肤触感极好。推荐洗净至皮脂时使用。

W53×D288×H56 mm

猪鬃毛 / 山羊毛 / 合成毛 (PBT) / 胡桃木

使用频率：每天



Body brush short hard

沐浴短刷 硬

手掌大小的小型硬型沐浴刷。轻柔而具有弹性的笔尖，适用于干刷。可用于全身保养，以及足部保养等。

W53×D60×H48 mm

猪鬃毛 / 山羊毛 / 合成毛 (PBT) / 胡桃木

使用频率：每天



