

Kardena®
CARE SOS 2
Benutzerhandbuch



Inhaltsverzeichnis

Vorbereitung	2
Erste Schritte	2
Einrichtung der CARE SOS 2 mit SIM-Karte	3
SIM-Karte erfolgreich installiert? So können Sie es überprüfen	3
So einfach nutzen Sie die Aibeile Plus App	5
Registrieren Sie die Uhr und melden Sie sich an	6
So verwenden Sie die Uhr	7
Überwachungsparameter	8
Funktionsumfang	8
Standort in Echtzeit	10
So legen Sie Geofence/ Sicherheitszone fest	12
APN-Einstellungen	16
E-Mail-Adresse und APNEinstellungen	18
Löschen Sie eine GPS-Uhr aus dem APP-Konto	19
Fehlerbehebung und Tipps	19
Vorsichtsmaßnahmen	21

Vorbereitung

- Verwenden Sie zum Laden der Uhr das beigelegte Ladekabel.
- Legen Sie die Nano-SIM-Karte korrekt ein.
- Schrauben Sie die SIM-Kartenabdeckung fest, um Wassereintritt zu verhindern.

Erste Schritte

- Laden Sie die App "Aibeile Plus" herunter.
- Registrieren Sie ein neues Konto und wählen Sie den richtigen Bereich (z.B. Europa).
- Geben Sie eine gültige E-Mail-Adresse ein, um Ihr Passwort zurücksetzen zu können.
- Verbinden Sie Ihr Gerät durch die Eingabe des Registrierungs_codes.
- Weitere Geräte können über die "Geräteliste" in der App hinzugefügt werden.

Der Registrierungscode befindet sich im Touchscreen-Menü der GPS-Uhr.

Bitte beachten Sie, dass für dieses Produkt eine aktive mobile SIM-Karte mit Textanruf und Daten erforderlich ist



1. Einrichtung der CARE SOS 2 mit SIM-Karte

Bitte legen Sie die SIM-Karte gemäß dem folgenden Bild ein:

- ⦿ Legen Sie die Nano-SIM-Karte in das SIM-Kartenfach ein. Achten Sie darauf, dass der Chip nach oben zeigt und die Seite des Winkels C nach außen zeigt.
- ⦿ Schalten Sie nach der Installation einer SIM-Karte die Uhr ein und überprüfen Sie das Signalgitter der SIM-Karte in der Statusleiste der Uhr.



SIM-Karte erfolgreich installiert? So können Sie es überprüfen:

Schritt 1: Suchen Sie nach dem Signalgitter

Öffnen Sie den Hauptbildschirm Ihrer Uhr. Schauen Sie oben in der Statusleiste nach einem kleinen Symbol, das wie ein Gitter aussieht. Dieses Symbol zeigt Ihnen die Signalstärke Ihrer SIM-Karte an.

Schritt 2: Überprüfen Sie die Internetverbindung

Sehen Sie neben dem Signalgitter kleine Pfeile, die nach oben und unten zeigen? Dann hat Ihre SIM-Karte eine Internetverbindung und Sie können online gehen.

Schritt 3: APN einrichten (falls erforderlich)

Fehlen die Pfeile, ist keine Internetverbindung vorhanden. In diesem Fall müssen Sie den APN (Access Point Name) Ihrer SIM-Karte einrichten.

Keine Sorge! Das ist ganz einfach:

- ☉ Senden Sie eine SMS an die Nummer 1140.
- ☉ Geben Sie in den Text der SMS Folgendes ein: "apn".
- ☉ Senden Sie die SMS.

Sie erhalten nun eine SMS mit den Zugangsdaten für den APN.

Speichern Sie diese Daten in Ihrer Uhr.

Danach sollte Ihre SIM-Karte eine Internetverbindung haben.

Sollten Sie weiterhin Probleme haben, wenden Sie sich an den Kundenservice Ihres Mobilfunkanbieters.



So einfach nutzen Sie die Aibeile Plus App:

Schritt 1: App herunterladen

Es gibt drei Möglichkeiten, die Aibeile Plus App auf Ihr Smartphone zu laden:

1. QR-Code scannen

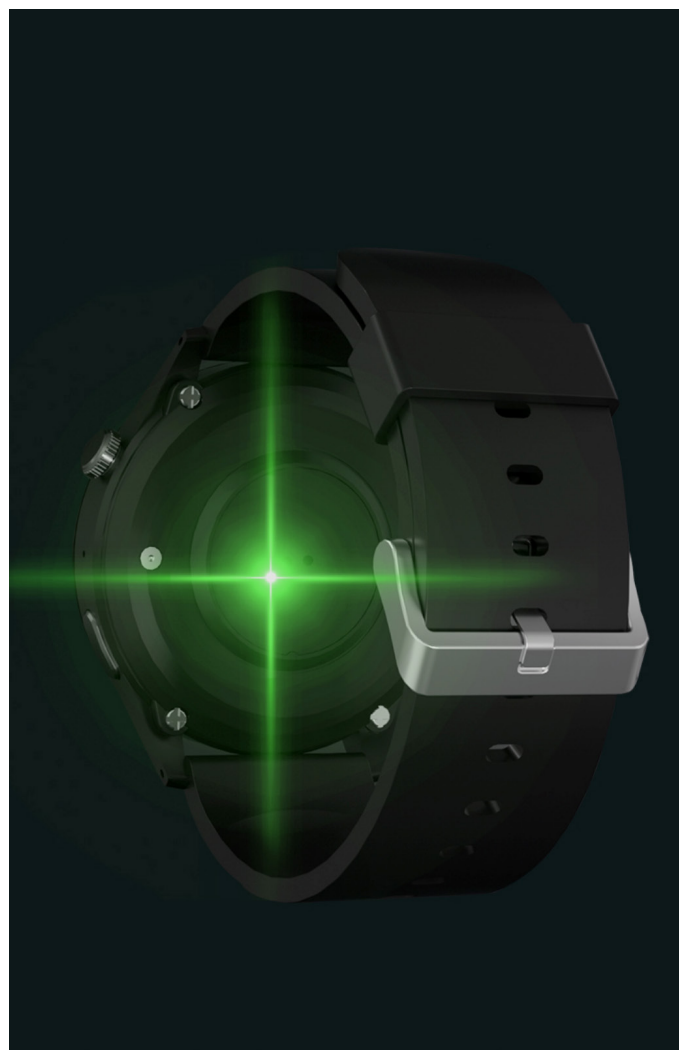
Halten Sie die Kamera Ihres Smartphones über den QR-Code in dieser Anleitung. Die App wird automatisch heruntergeladen und installiert.

2. App-Store durchsuchen

Öffnen Sie den App Store (Apple) oder Google Play (Android) auf Ihrem Smartphone. Suchen Sie nach "Aibeile Plus" und laden Sie die App herunter.

3. QR-Code in der Uhr scannen

Öffnen Sie die Einstellungen-App auf Ihrer GPS-Uhr. Suchen Sie den Menüpunkt "QR-Code" und scannen Sie den Code mit der Kamera Ihres Smartphones. Die App wird automatisch heruntergeladen und installiert.



Schritt 2: Berechtigungen erteilen

Während der Installation fragt die App nach **Berechtigungen** für den Zugriff auf verschiedene Funktionen Ihres Smartphones.

Wählen Sie an den entsprechenden Stellen "**Vertrauenswürdig**" und "**Immer erlaubt**" aus.

Dadurch kann die App optimal mit Ihrer GPS-Uhr zusammenarbeiten.

Hinweis: Die genauen Bezeichnungen der Berechtigungen können je nach Smartphone-Modell und Betriebssystem variieren.

2. Registrieren Sie die Uhr und melden Sie sich an

Öffnen Sie die App. Neue Benutzer müssen ein neues Konto registrieren, indem sie auf die entsprechende Schaltfläche klicken und die Registrierungsschritte abschließen.

Bitte verwenden Sie eine kurze E-Mail-Adresse (maximal 30 Zeichen).

Hinweis: Registrieren Sie ein neues Konto und wählen Sie den richtigen [Bereich] aus, in dem Sie sich befinden.

Beispiel: In europäischen Ländern wählen Sie dann [Europa] aus. Wenn Sie sich in Australien befinden, müssen Sie als „Gebiet“ „Asien und Ozeanien“ auswählen.

Sie müssen außerdem eine korrekte E-Mail-Adresse eingeben. Geben Sie Ihre E-Mail-Adresse ein, um sicherzustellen, dass Sie Ihr Passwort bei Bedarf zurücksetzen können.

Sie müssen Ihr Gerät zuerst verbinden: Geben Sie den [Reg.-Code] ein.

Verbinden Sie Ihr Gerät: Nachdem Sie sich bei einem neuen Konto angemeldet haben, werden Sie aufgefordert, das Gerät zu verbinden. Andernfalls können Sie die Hauptoberfläche der App nicht aufrufen.

Hinweis: Der Registrierungs-QR-Code (Reg Code) befindet sich im QR-Code-Menü der Uhr.

Bitte beachten Sie, dass erst nach dem Einlegen der SIM-Karte und nachdem die GPS-Uhr bei eingestelltem APN mit dem Internet verbunden ist, der Reg-Code auf der Uhr angezeigt wird.

Wenn das Gerät nicht korrekt mit dem Internet verbunden ist, ist noch kein Registrierungscode verfügbar (Aufforderung zum Registrierungscodefehler oder nicht aktiviert usw.).

In diesem Fall stellen Sie bitte zuerst den APN per SMS ein (siehe APN-Einstellung) in diesem Handbuch)

APN hinzufügen: Die Uhr – Einstellungen – Mobilfunknetz – APNs – klicken Sie auf „+“ (oben rechts).

Bitte geben Sie Name / APN / Benutzername / Passwort / mcc / mnc ein.

Oder Sie können die APN per SMS einrichten, siehe Punkt.

Wenn die Registrierung auf dem Apple-Mobiltelefon erfolgt; Es gibt keine erfolgreiche Registrierungsschnittstelle, es wird nur die Meldung „Registrierung erfolgreich“ angezeigt.

Wenn das Gerät erfolgreich verbunden ist, können Sie die Gerätefunktion starten.

3. So verwenden Sie die Uhr

1) Einschalten:

Halten Sie die Einschalttaste 3 Sekunden lang gedrückt, um die Uhr zu starten.

2) Ausschalten:

Option 1:

- ⊙ Klicken Sie auf der Uhr auf Einstellungen > Herunterfahren > OK.

Option 2:

- ⊙ Öffnen Sie die Aibeile Plus App auf Ihrem Smartphone.
- ⊙ Tippen Sie auf Mehr > Fernabschaltung > OK.

3) Aufladen des Akkus:

- ⊙ Befestigen Sie das magnetische Ladekabel an der Rückseite des Geräts. Achten Sie darauf, dass die Anschlüsse richtig ausgerichtet sind.
- ⊙ Verbinden Sie das andere Ende des Kabels mit dem mitgelieferten USB-Ladegerät (5V2A). Sie können die Uhr auch an anderen Quellen mit einem maximalen Ausgang von 5V laden.
- ⊙ Verwenden Sie kein Schnellladegerät.
- ⊙ Achten Sie darauf, dass das magnetische Ladekabel nicht kurzschließt.

4) Hinweise zum Ladegerät:

- ⊙ Es wird dringend empfohlen, ein USB-Ladegerät mit 5-V-Ausgang von einer bekannten Marke zu verwenden.
- ⊙ Ein USB-Ladegerät von geringer Qualität oder einer unbekannt Marke kann der GPS-Uhr schaden.
- ⊙ Verwenden Sie kein USB-Ladegerät mit wahlweise 9 V oder 12 V.
- ⊙ Das USB-Ladegerät sollte über einen maximalen Ausgang von 5V verfügen.

4. Überwachungsparameter



5. Funktionsumfang

1. Standort in Echtzeit:

Sehen Sie immer, wo sich die Uhr befindet. So können Sie sicher sein, dass es Ihrem Kind oder Angehörigen gut geht.

2. Historischer Track und Geo-Zaun:

Verfolgen Sie den Weg, den die Uhr gegangen ist. Sie können auch einen Bereich festlegen, in dem sich die Uhr bewegen darf. Wenn die Uhr diesen Bereich verlässt, werden Sie benachrichtigt.

3. Telefonieren:

Die Uhr kann wie ein Telefon verwendet werden. Es gibt ein Adressbuch, eine SOS-Ruftaste und die Möglichkeit, Nachrichten zu versenden und zu empfangen.

4. Sprachnachrichten:

Versenden Sie Sprachnachrichten an die Uhr und empfangen Sie Sprachnachrichten von der Uhr.

5. Kamera:

Mit der Uhr können Fotos und Videos aufgenommen werden.

6. Schrittzähler:

Zeigt an, wie viele Schritte der Träger der Uhr gegangen ist.

7. Wecker:

Stellt einen Wecker auf der Uhr.

8. Anrufe von Fremden ablehnen:

Verhindert, dass die Uhr von unbekanntem Nummern angerufen wird.

9. Wähltastatur sperren:

Verhindert, dass die Uhr zum Wählen von Nummern verwendet wird.

10. Musik:

Hören Sie Musik auf der Uhr.

11. Videoplayer:

Sehen Sie Videos auf der Uhr an.

12. Herzfrequenz und Blutdruck:

Misst die Herzfrequenz und den Blutdruck des Trägers.

13. Medikamentenerinnerung:

Erinnert den Träger daran, seine Medikamente einzunehmen.

14. Weitere Einstellungen und Funktionen:

Die Uhr verfügt über viele weitere Einstellungen und Funktionen, die Sie in der Bedienungsanleitung finden können.



6. Standort in Echtzeit

- ⊙ Zeigt den aktuellen Standort der Uhr auf einer Karte in der App an.
- ⊙ Sie können den Standort manuell aktualisieren oder die Uhr in Intervallen von 10 Minuten, 1 Stunde oder im Schlafmodus aktualisieren lassen.
- ⊙ Die Uhr verwendet GPS, WLAN und LBS, um den Standort zu bestimmen.
- ⊙ Im Freien ist GPS am genauesten, im Innenbereich WLAN und LBS.

1. Wiedergabe des historischen Standorts und Geofencing (sichere Zone):

- ⊙ Zeigt den Standortverlauf der letzten 3 Monate an.
- ⊙ Sie können einen Bereich als sichere Zone festlegen und erhalten eine Benachrichtigung, wenn die Uhr die Zone verlässt oder betritt.

2. Anrufen:

- ⊙ Sie können die Uhr wie ein Telefon verwenden, um Anrufe zu tätigen und entgegenzunehmen.
- ⊙ Es gibt ein Adressbuch mit bis zu 15 Kontakten und 3 SOS-Nummern.
- ⊙ Sie können die Wähltastatur sperren, so dass nur die Nummern im Adressbuch angerufen werden können.

3. Sprachnachrichten:

- ⊙ Sie können Sprachnachrichten an die Uhr senden und von der Uhr empfangen.

4. Kamerafunktion:

- ⊙ Sie können Fotos und Videos mit der Uhr aufnehmen.
- ⊙ Die Fotos und Videos werden auf der Uhr gespeichert und können in die App übertragen werden.

5. Gesundheitsschrittzähler:

- ⊙ Zeigt die Anzahl der Schritte an, die Sie gegangen sind.
- ⊙ Sie können den Schrittzähler zurücksetzen und Ihre Ziele anpassen.

6. Wecker:

- ⊙ Sie können bis zu 3 Wecker einstellen.

7. Anrufe von Fremden ablehnen:

- ⊙ Sie können Anrufe von Nummern ablehnen, die nicht im Adressbuch stehen.

8. Wähltastatur sperren:

- ⊙ Sie können die Wähltastatur sperren, so dass nur die Nummern im Adressbuch angerufen werden können.

9. Musik:

- ⦿ Sie können Musik auf der Uhr hören.

10. Videoplayer:

- ⦿ Sie können Videos auf der Uhr ansehen.

11. Herzfrequenz und Blutdruck:

- ⦿ Die Uhr kann Ihre Herzfrequenz und Ihren Blutdruck messen.
- ⦿ Die Messungen werden in der App gespeichert und können dort abgerufen werden.

12.

Medikamentenerinnerungen:

- ⦿ Sie können die Uhr so einstellen, dass sie Sie an die Einnahme Ihrer Medikamente erinnert.

13. Weitere Einstellungen und Funktionen:

- ⦿ Die Uhr verfügt über weitere Funktionen wie SMS, Spiele, Taschenrechner, Stoppuhr und Zeitzoneneinstellung.



7. So legen Sie Geofence/ Sicherheitszone fest

Schritt 1:

Öffnen Sie die App auf Ihrem Smartphone.

Schritt 2:

Tippen Sie auf das Symbol "Einstellungen".

Schritt 3:

Wählen Sie "Geofence".

Schritt 4:

Tippen Sie auf "Sicherheitszone hinzufügen".

Schritt 5:

Verschieben Sie die Karte, um den Bereich der Sicherheitszone festzulegen.

Schritt 6:

Verwenden Sie den Schieberegler, um den Radius der Zone anzupassen.

Schritt 7:

Geben Sie der Sicherheitszone einen Namen, z. B. "Zuhause" oder "Schule".

Schritt 8:

Tippen Sie auf "Speichern".



Tipp:

- Sie können bis zu drei Sicherheitszonen einrichten.
- Wenn die Uhr die Sicherheitszone betritt oder verlässt, erhalten Sie eine Benachrichtigung auf Ihrem Smartphone.

So funktioniert der Notruf:

1. Halten Sie die SOS-Taste (Einschalttaste) im Notfall 3 Sekunden lang gedrückt.
2. Die Uhr ruft automatisch die drei voreingestellten Notrufnummern an.
3. Die Nummern werden zweimal angerufen.
4. Wenn kein Anruf beantwortet wird, endet die Notruf-Funktion.



So hinterlegen Sie die Notrufnummern:

1. Öffnen Sie die App auf Ihrem Smartphone.
2. Tippen Sie auf "Home".
3. Wählen Sie "SOS-Nummer".
4. Geben Sie die Notrufnummern ein.
5. Tippen Sie auf "OK".

Wichtig:

- Geben Sie keine Sonderzeichen wie "-" oder "(" in die Notrufnummern ein.
- Sie können bis zu drei Notrufnummern hinterlegen.
- Informieren Sie Ihre Angehörigen darüber, dass Sie die Notruf-Funktion Ihrer Uhr nutzen.

Tipp:

- Sie können die Notruf-Funktion auch aus der Ferne aktivieren, indem Sie in der App auf "SOS" tippen.

Nachrichten und Anrufe

So senden Sie Nachrichten

Von der App zur Uhr:

- ⦿ Tippen Sie auf das "Chat/Sprache"-Symbol auf dem Hauptbildschirm der App.
- ⦿ Sie können Sprachnachrichten oder kurze Textnachrichten senden.

Von der Uhr zur App:

- ⦿ Tippen Sie auf das "Chat"-Symbol auf der Uhr.
- ⦿ Halten Sie die Sprech Taste gedrückt, um Ihre Nachricht zu sprechen.
- ⦿ Lassen Sie die Taste los, um die Aufnahme zu beenden.

So tätigen Sie Anrufe

Von der Uhr:

- ⦿ Tippen Sie auf das "Telefon"-Symbol auf der Uhr.
- ⦿ Geben Sie die Telefonnummer manuell ein.
- ⦿ Tippen Sie auf "Anrufen".



Standortaktualisierung

So funktioniert die Standortaktualisierung

- ⦿ Ihre Uhr aktualisiert ihren Standort automatisch in einem bestimmten Intervall.
- ⦿ Dieses Intervall können Sie in der App einstellen.
- ⦿ Je kürzer das Intervall, desto schneller wird der Standort aktualisiert, aber der Akkuverbrauch ist dann höher.
- ⦿ Je länger das Intervall, desto langsamer wird der Standort aktualisiert, aber der Akkuverbrauch ist dann geringer.

Drei Modi für die Standortaktualisierung

Normaler Modus:

- ⦿ Aktualisiert den Standort alle 10 Minuten, wenn Sie sich bewegen.
- ⦿ Verbraucht mehr Akku.

Energiesparmodus:

- ⦿ Aktualisiert den Standort alle 1 Stunde, wenn Sie sich bewegen.
- ⦿ Verbraucht weniger Akku.

Schlafmodus:

- ⦿ Aktualisiert den Standort nicht automatisch.
- ⦿ Sie können den Standort manuell aktualisieren.
- ⦿ Verbraucht am wenigsten Akku.

So aktualisieren Sie den Standort manuell

- ⦿ Tippen Sie in der App auf die Schaltfläche "Orten".
- ⦿ Die Uhr aktualisiert ihren Standort dann so schnell wie möglich.

8. APN-Einstellungen

1. Über den APN kann die Uhr eine Verbindung zum Datennetz Ihres SIM-Mobilfunkdienstes herstellen.

Die Uhr benötigt diese Daten, um eine Verbindung zu Ihrer App herzustellen. Wenn der APN nicht eingestellt ist, kann die Uhr weiterhin Anrufe tätigen, Anrufe entgegennehmen sowie SMS senden und empfangen, im Menü der GPS-Uhr ist jedoch kein Registrierungscode verfügbar und das Gerät kann nicht online sein.

2. Wie erhalte ich die APN-Informationen?

Option 1: Überprüfen Sie Ihre APN-Informationen auf der offiziellen Website des Mobilfunkanbieters

Option 2: Sie können die SIM-Karte Ihrer GPS-Uhr in ein Android- Mobiltelefon (kein IOS-Telefon) einlegen und den APN auf der Netzwerkprofilseite des Android- Telefons überprüfen. Sie können bei Google nachsehen, wie Sie die APN-Einstellung in einem Android- Telefon überprüfen können .

Erfahren Sie folgende Informationen

1. APN-Name
2. Benutzername: (die meisten Betreiber auf der Welt verlangen ihn nicht)
3. Passwort: (die meisten Betreiber weltweit benötigen es nicht)
4. MCC: Mobilfunk-Ländercode
5. MNC: Mobile Network Code – Betreibercode

Der MCC-Code für Deutschland lautet beispielsweise 262.

Die Vereinigung der MCC- und MNC-Codes in dieser Sequenz erfolgt als PLMN ohne Leerzeichen dazwischen. Für Mobilfunkbetreiber, die zur Authentifizierung keinen Benutzernamen und kein Passwort benötigen, sollten die Werte für Benutzername und Passwort leer bleiben



Mit den oben genannten APN- Daten können wir den APN manuell konfigurieren, indem wir die folgende SMS-Nachricht an die SIM-Nummer im Gerät senden (durch Eingabe der spezifischen Werte des Betreibers):

`pw,123456,apn,APN-Name,Benutzername,Passwort, mccmnc#`

Beispiel 1:

1. APN-Name: telstra.internet
2. Benutzername:
3. Passwort:
4. MCC:505
5. MNC: 01

Der SMS-Befehl soll an die SIM-Nummer im GPS-Tracker gesendet werden

`pw,123456,apn,telstra.
internet,,,50501#`

Auch wenn die Werte Benutzername und Passwort sind leer, aber Kommas müssen vorhanden sein. MNC muss mindestens zweistellig sein, zum Beispiel ist 02 besser als 2.

Beispiel 2:

1. APN-Name: tmobil.cl
2. Benutzername: wap
3. Passwort: wap
4. MCC:730
5. MNC: 2

Der SMS-Befehl soll an die SIM-Nummer im GPS-Tracker gesendet werden

`pw,123456,apn,tmobil.
cl,wap,wap,73002#`

SMS-Befehle sollten alle aus Kleinbuchstaben ohne Leerzeichen bestehen.

Nach dem Senden des SMS-Befehls erhalten Sie eine SMS-Antwort und müssen das Gerät neu starten .



9. E-Mail-Adresse und APN-Einstellungen

1. E-Mail-Adresse:

- ⦿ In der App können Sie unter "Einstellungen" eine E-Mail-Adresse eingeben.
- ⦿ Diese E-Mail-Adresse wird verwendet, um Ihnen Benachrichtigungen zu senden.

2. APN-Einstellungen:

- ⦿ Der APN (Access Point Name) ist eine Einstellung, die die Uhr benötigt, um eine Verbindung zum Datennetz Ihres Mobilfunkanbieters herzustellen.
- ⦿ Ohne APN-Einstellung kann die Uhr keine Verbindung zur App herstellen.
- ⦿ Die Uhr kann aber weiterhin Anrufe tätigen und empfangen sowie SMS senden und empfangen.

3. So erhalten Sie die APN-Informationen:

Option 1:

Suchen Sie auf der Website Ihres Mobilfunkanbieters nach den APN-Einstellungen.

Option 2:

Legen Sie die SIM-Karte der Uhr in ein Android-Smartphone ein (kein iPhone).

Suchen Sie im Android-Smartphone nach den APN-Einstellungen.

Anleitung: [ungültige URL entfernt]

HD-Videoanruf. Echtzeitkommunikation

Führen Sie jederzeit und überall hochauflösende Videoanrufe durch, die Verbindungsgeschwindigkeit ist schneller und Sie müssen sich keine Sorgen machen, dass die Eltern nicht in der Nähe sind.



10. Löschen Sie eine GPS-Uhr aus dem APP-Konto

1. Öffnen Sie die App auf Ihrem Smartphone.
2. Tippen Sie auf "Mein".
3. Tippen Sie auf "Geräteliste".
4. Tippen Sie oben rechts auf "Bearbeiten".
5. Wählen Sie die GPS-Uhr aus, die Sie löschen möchten.
6. Tippen Sie auf "Löschen".
7. Tippen Sie auf "OK", um die Löschung zu bestätigen.

11. Fehlerbehebung und Tipps

Fehlerbehebung und Tipps

Gerät zeigt "offline" in der App an

- ⊙ Ist die Uhr eingeschaltet und aufgeladen?
- ⊙ Ist die SIM-Karte korrekt installiert und erkannt?
- ⊙ Ist die SIM-Karte mit Daten und Guthaben aktiv?
- ⊙ Ist der APN richtig eingestellt?

Uhr lässt sich nicht einschalten und/oder laden

- ⊙ Setzen Sie die Uhr zurück: Drücken Sie kurz die Reset-Taste und laden Sie die Uhr 30 Minuten lang am Computer.
- ⊙ Reinigen Sie die Ladekontakte: Oxidierte Kontakte können das Laden verhindern.

Keine SIM-Karte erkannt

- ⊙ Starten Sie die Uhr neu.
- ⊙ Entfernen Sie die SIM-Karte und setzen Sie sie erneut ein.
- ⊙ Schalten Sie die Uhr ein und aus.

Positionierungsmethoden

- ⊙ GPS: Outdoor, genau, aber im Innenbereich ungenau.
- ⊙ WLAN: Indoor und Outdoor, weniger genau als GPS.
- ⊙ LBS: Indoor und Outdoor, am wenigsten genau.

Gründe für Ungenauigkeit

- ⊙ Indoor-Empfang: GPS funktioniert im Freien besser.
- ⊙ Umgebung: Berge, Dächer, Bäume usw. können die Genauigkeit beeinträchtigen.
- ⊙ Positionierungsintervall: Stellen Sie es auf 1 Minute, 10 Minuten oder 1 Stunde ein.

Uhr zeigt falsche Zeit an

- ⊙ Zeitzone in der App einstellen: Einstellungen > Zeitzone

Uhr im Ausland verwenden

- ⊙ Roaming aktivieren oder lokale SIM-Karte kaufen.
- ⊙ APN-Einstellungen aktualisieren.

12. Vorsichtsmaßnahmen

Wasser und Hitze

- ⊙ Tauchen Sie die Uhr nicht in Wasser oder andere Flüssigkeiten.
- ⊙ Tragen Sie die Uhr nicht unter der Dusche.
- ⊙ Halten Sie die Uhr von Feuer und Hitze fern.

Kinder und Aufladen

- ⊙ Halten Sie die Uhr von Kindern fern.
- ⊙ Verwenden Sie nur 5-V-Ladegeräte zum Aufladen der Uhr.
- ⊙ Befestigen Sie das Ladekabel nicht an metallischen Gegenständen.
- ⊙ Überwachen Sie den Ladevorgang und trennen Sie die Uhr vom Stromnetz, wenn sie sich überhitzt.

Allgemeine Hinweise

- ⊙ Laden Sie den Akku der Uhr vor dem ersten Gebrauch vollständig auf.
- ⊙ Nehmen Sie die Uhr ab, wenn sie sich beim Tragen erwärmt.
- ⊙ Verwenden Sie keine beschädigten Ladegeräte.
- ⊙ Die Ortungsfunktion funktioniert nicht, wenn die Uhr ausgeschaltet ist oder sich außerhalb des Servicebereichs befindet.

