



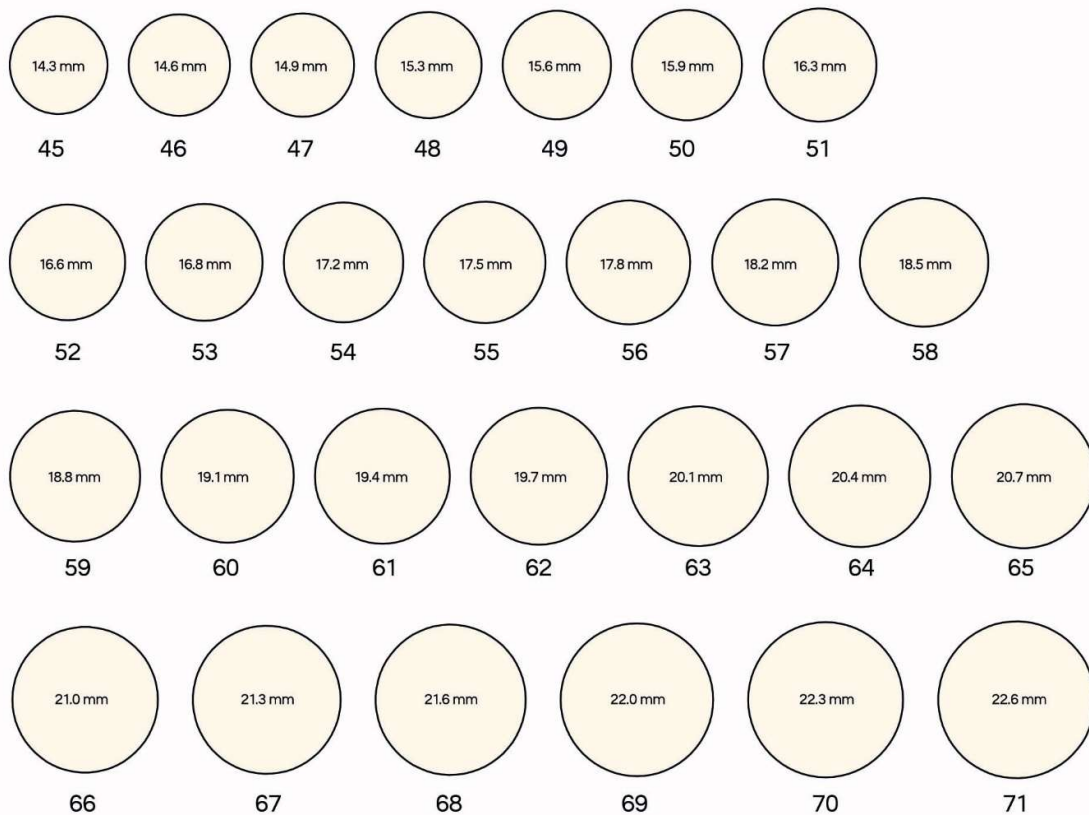
## Ringgrößen Guide

Wir empfehlen dir folgende zwei Methoden um schnell deine Ringgröße zu ermitteln.

1. Messen mit bestehendem Ring.
2. Messen ohne Ring.

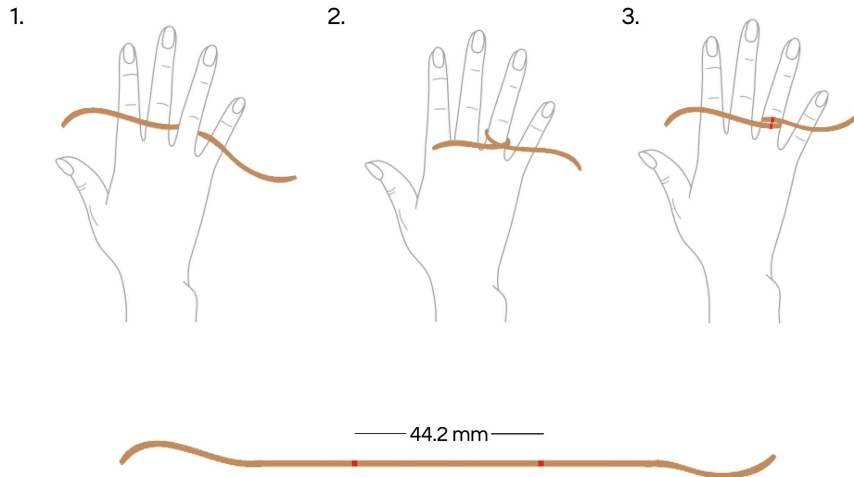
### 1. Du besitzt bereits einen Ring der dir passt, dann kannst du hiermit deine Ringgröße ermitteln.

2. Wähle einen Ring, der auf den beabsichtigte Finger passt.
3. Platziere deinen Ring über den unten angezeigten Kreisen. Finde den Kreisumriss, der am nächsten innerhalb der Innenkante deines Ringes sichtbar bleibt. Dieses Maß bezieht sich auf den Innendurchmesser deines Ringes.
4. Wenn der Ring zwischen zwei Größen liegt, empfehlen wir die größere Größe zu bestellen.



## 2. Ringgröße ermitteln ohne eigenem Ring.

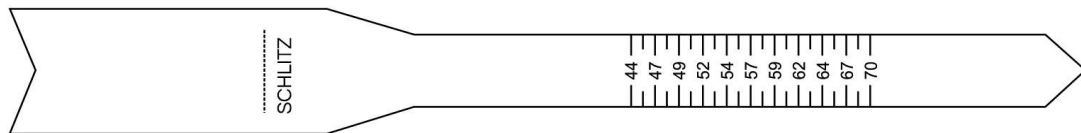
### A. Miss deine Ringgröße mit einer Schnur oder einem Papierstreife



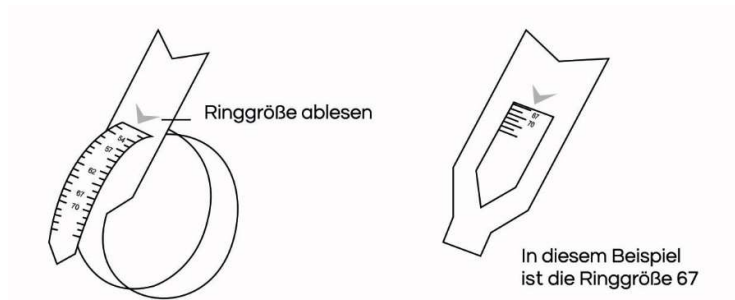
In diesem Beispiel beträgt die Länge 44,2 mm,  
also ist 44 die passende Ringgröße.

### B. Verwende diese Ringschablone um deine Größe zu ermitteln

1. Drucke dieses Dokument in DIN A4 aus und beachte, dass die Druckeinstellungen auf 100% skaliert sind. Schneide das Ringmaßband aus und schneide den kleinen Schlitz an der markierten Stelle ein.



Schneide die Ringschablone aus und schneide den Schlitz entlang der Linie ein. Wickle die Schablone um den vorgesehenen Finger. Stecke die Spitze des Papierstreifens in den Schlitz und ziehe den Streifen sehr straff. Lies deine Ringgröße ab.



Der Ring sollte an deinem Finger nicht zu fest und nicht zu locker sitzen.

Die Fingergröße kann aufgrund von Tageszeit und Temperatur variieren. Für das beste Ergebnis miss deine Ringgröße am Ende des Tages.