



**WARNING:** THE FAILURE TO FOLLOW THESE INSTRUCTIONS WHEN INSTALLING THE TWINSTROBZ DUAL™ MAY CAUSE ELECTRIC PROBLEMS IN YOUR VEHICLE WHICH COULD CAUSE VEHICLE DAMAGE, ELECTRICAL SYSTEM DAMAGE, FIRE, ELECTRICAL SHOCK, PERSONAL INJURY OR DEATH.

THE INTENDED USE OF THE TWINSTROBZ DUAL™ IS TO PROVIDE EXTERIOR AUXILIARY LIGHTING FOR OFF ROAD USE ONLY WHEN PROPERLY INSTALLED IN A 12-24V SYSTEM. THIS PRODUCT IS NOT DOT APPROVED.

### INSTALLATION GUIDELINE

TWINSTROBZ DUAL™ IS AN AUXILIARY LIGHT DESIGNED TO PROVIDE EXTERIOR AUXILIARY LIGHTING WHILE THE VEHICLE IS NOT IN USE. IF YOU ARE NOT CONFIDENT IN YOUR ABILITY TO INSTALL THE PROSTROBE® TWINSTROBZ DUAL™ PLEASE CONSULT A LICENSED MECHANIC.

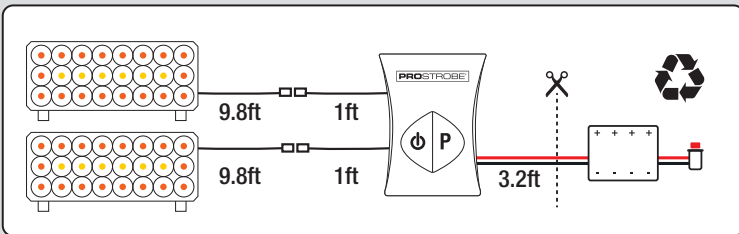
TWINSTROBZ DUAL™ HAS SPECIFIC VOLTAGE AND AMPERAGE RATINGS FOR POWER INPUT AND AMPERAGE DRAW. ENSURE THESE RATINGS ARE FOLLOWED. THE TWINSTROBZ DUAL™ MUST BE INSTALLED IN A PROPERLY FUNCTIONING VEHICLE ELECTRICAL SYSTEM. DO NOT INSTALL THIS PRODUCT IN A MALFUNCTIONING VEHICLE ELECTRICAL SYSTEM.

SELECT A MOUNTING LOCATION THAT WILL NOT OBSTRUCT YOUR VISION OF THE ROAD OR ANY VEHICLE FUNCTIONS

12-24V DC USE ONLY - DO NOT MODIFY THE WIRING, CONTROLLER, OR STROBE UNITS - DOING SO WILL VOID THE WARRANTY

TWINSTROBZ DUAL™ DRAWS A TOTAL OF 2A AT 12V AND 1A AT 24V - ONLY USE WITH A POWER SOURCE CAPABLE OF THIS DRAW

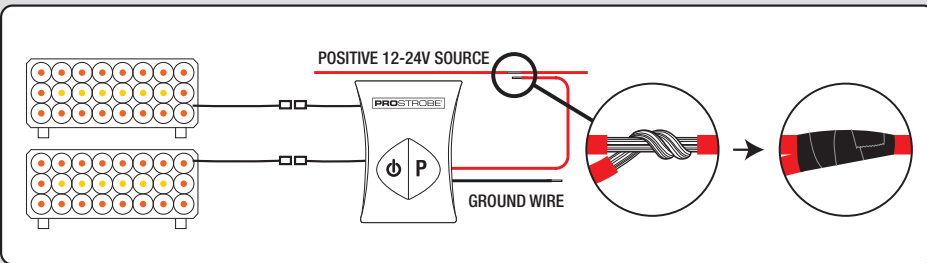
## INSTALLATION INSTRUCTIONS



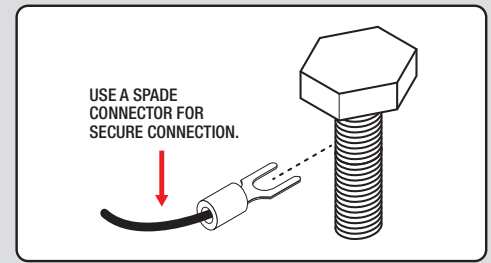
1. REMOVE AND DISPOSE OF BATTERY AND TRY-ME™ SWITCH.



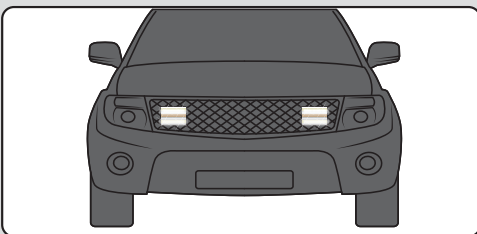
2. TYPICAL FUSE BOX LOCATION CLOSE TO THE BATTERY.



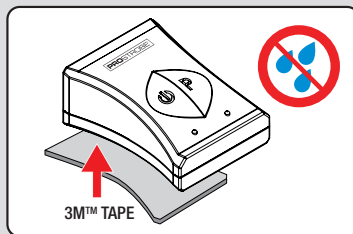
3. TAP INTO AN EXISTING POSITIVE (+) 12-24V FUSED POWER SOURCE CAPABLE OF SUPPLYING CONSTANT VOLTAGE. SPLICE THE RED WIRE FROM THE CONTROL WIRE WITH THE POWER SOURCE IN A SAFE SECURE MANNER. EXAMPLE: ELECTRICAL TAPE AND OR CRIMP CONNECTORS (NOT INCLUDED).



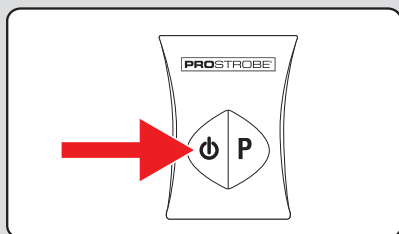
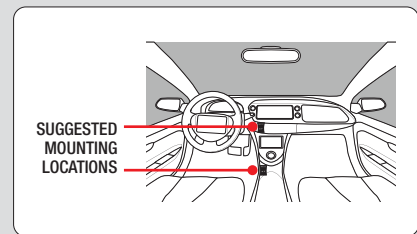
4. ATTACH BLACK GROUND WIRE TO A SAFE, CLEAN GROUND LOCATION.



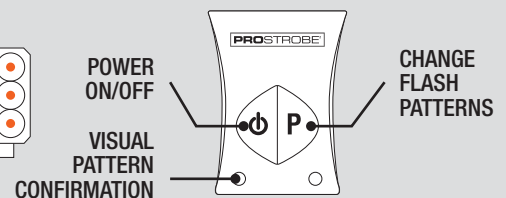
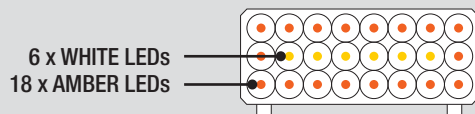
5. MOUNT STROBE LIGHTS TO VEHICLE USING SUPPLIED HARDWARE. ENSURE ADEQUATE WIRE LENGTH, TUCKING WIRE IN SEAMS FOR A STEALTH INSTALL.



6. SECURE CONTROL BOX INSIDE PASSENGER CABIN WITH PROVIDED 3M™ TAPE



7. TEST STROBE LIGHTS BY PRESSING THE POWER BUTTON



### WARRANTY

THE MANUFACTURER WARRANTS THIS TWINSTROBZ DUAL™, WHEN IT IS PROPERLY INSTALLED, CONNECTED, AND OPERATED, FOR A PERIOD OF 1 YEAR FROM THE DATE OF PURCHASE

THE WARRANTY IS VOID AND NEITHER THE MANUFACTURER NOR THE RETAILER IS RESPONSIBLE FOR ANY PRODUCT FAILURE, DAMAGE OR INJURY IF THESE INSTRUCTIONS ARE NOT STRICTLY FOLLOWED



**ADVERTENCIA:** ASEGÚRESE DE UTILIZAR GAFAS DE SEGURIDAD EN TODO MOMENTO AL INSTALAR ESTE PRODUCTO.

**ADVERTENCIA:** SI NO SIGUE ESTAS INSTRUCCIONES AL INSTALAR EL TWINSTROBZ DUAL™, PUEDE CAUSAR PROBLEMAS ELÉCTRICOS EN SU VEHÍCULO, LO CUAL PODRÍA PROVOCAR DAÑOS EN EL VEHÍCULO, DAÑOS EN EL SISTEMA ELÉCTRICO, INCENDIO, DESCARGA ELÉCTRICA, LESIONES PERSONALES O LA MUERTE.

EL USO PREVISTO DEL TWINSTROBZ DUAL™ ES PROPORCIONAR ILUMINACIÓN AUXILIAR EXTERIOR PARA SU USO EN CARRETERA, ÚNICAMENTE, CUANDO SE INSTALA CORRECTAMENTE EN UN SISTEMA DE 12-24V. ESTE PRODUCTO NO ESTÁ APROBADO POR EL DEPARTAMENTO DE TRANSPORTE.

## GUÍA DE INSTALACIÓN

TWINSTROBZ DUAL™ ES UNA LUZ AUXILIAR DISEÑADA PARA PROPORCIONAR ILUMINACIÓN AUXILIAR EXTERIOR, MIENTRAS EL VEHÍCULO NO ESTÁ EN USO. SI NO ESTÁ SEGURO DE SU CAPACIDAD PARA INSTALAR EL PROSTROBE® TWINSTROBZ DUAL™, CONSULTE A UN MECÁNICO CON LICENCIA.

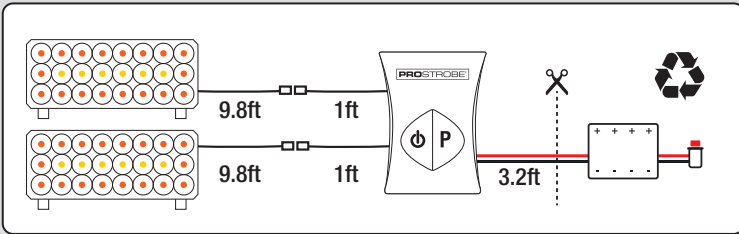
TWINSTROBZ DUAL™ TIENE CALIFICACIONES ESPECÍFICAS DE VOLTAJE Y AMPERAJE PARA LA CONEXIÓN DE ALIMENTACIÓN Y EL CONSUMO DE AMPERES. ASEGÚRESE DE QUE ESTAS CALIFICACIONES SE SIGAN. TWINSTROBZ DUAL™ DEBE SER INSTALADO EN UN SISTEMA ELÉCTRICO DEL VEHÍCULO QUE FUNCIONE CORRECTAMENTE. NO INSTALE ESTE PRODUCTO EN UN SISTEMA ELÉCTRICO FALLO DEL VEHÍCULO.

SELECCIONE UNA UBICACIÓN DE MONTAJE QUE NO OBSTRUYA SU VISIÓN DE LA CARRETERA O CUALQUIER FUNCIÓN DEL VEHÍCULO

ÚSELO SOLO CON 12-24V CC. NO MODIFIQUE EL CABLEADO, EL CONTROLADOR NI LAS UNIDADES ESTROBOSCÓPICAS. DE HACERLO, LA GARANTÍA SERÁ ANULADA

TWINSTROBZ DUAL™ CONSUME UN TOTAL DE 2A A 12V Y 1A A 24V. ÚSELO SOLO CON UNA FUENTE DE ALIMENTACIÓN QUE PERMITA ESTE CONSUMO

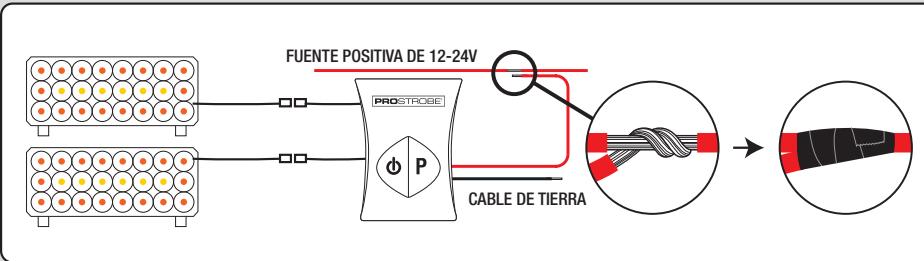
## INSTRUCCIONES DE INSTALACIÓN



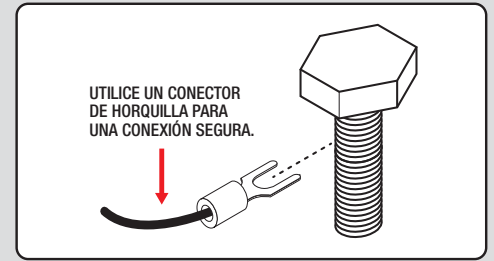
1. RETIRE Y DESECHE LA BATERÍA Y EL INTERRUPTOR TRY-ME™.



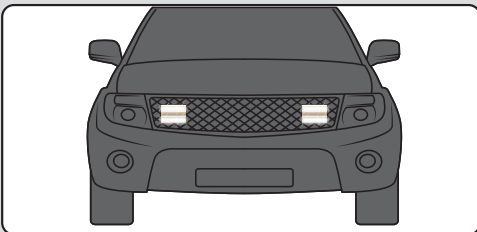
2. UBICACIÓN TÍPICA DE LA CAJA DE FUSIBLES CERCA DE LA BATERÍA.



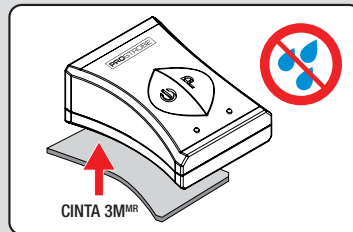
3. USE UNA FUENTE EXISTENTE DE ALIMENTACIÓN POSITIVA (+) CON FUSIBLE DE 12-24V, CAPAZ DE SUMINISTRAR VOLTAJE CONSTANTE. UNA EL ALAMBRE ROJO DEL HILO DE CONTROL CON LA FUENTE DE ALIMENTACIÓN, DE FORMA SEGURA. EJEMPLO: CINTA ELÉCTRICA Y CONECTORES DE CRIMPAR (NO INCLUIDOS).



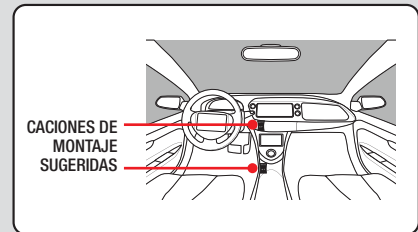
4. CONECTE EL CABLE DE TIERRA NEGRO A UNA UBICACIÓN SEGURA Y LIMPIA.



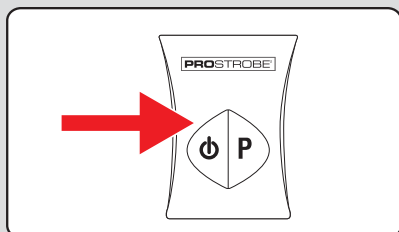
5. MONTE LAS LUCES ESTROBOSCÓPICAS AL VEHÍCULO UTILIZANDO EL HARDWARE SUMINISTRADO. ASEGÚRESE DE UNA LONGITUD ADECUADA DEL ALAMBRE, COLOCANDO EL ALAMBRE EN LAS UNIONES PARA UNA INSTALACIÓN SEGURA.



6. ASEGURE LA CAJA DE CONTROL DENTRO DE LA CABINA DEL PASAJERO CON LA CINTA 3M™ PROPORCIONADA.

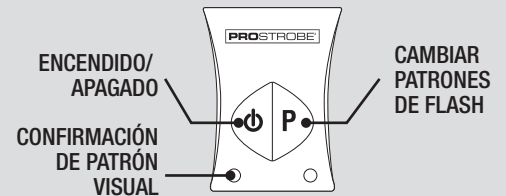
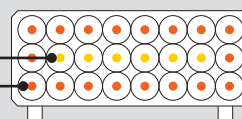


CACIONES DE MONTAJE SUGERIDAS



7. PRUEBE LAS LUCES ESTROBOSCÓPICAS PULSANDO EL BOTÓN DE ENCENDIDO

LEDES BLANCOS 6 x  
LEDES ÁMBAR 18 x



### GARANTÍA

EL FABRICANTE GARANTIZA ESTE TWINSTROBZ DUAL™, CUANDO ESTÁ INSTALADO, CONECTADO Y OPERADO CORRECTAMENTE, POR UN PERÍODO DE 1 AÑO A PARTIR DE LA FECHA DE LA COMPRA

LA GARANTÍA SERÁ NULA Y NI EL FABRICANTE NI EL VENDEDOR SERÁN RESPONSABLES POR LA FALLA, EL DAÑO O LA LESIÓN DE NINGÚN PRODUCTO, SI ESTAS INSTRUCCIONES NO SE SIGUEN ESTRICTAMENTE