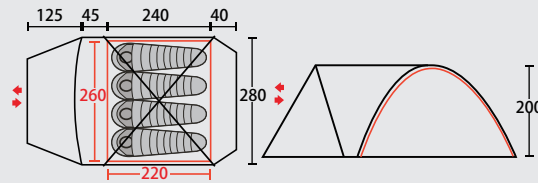
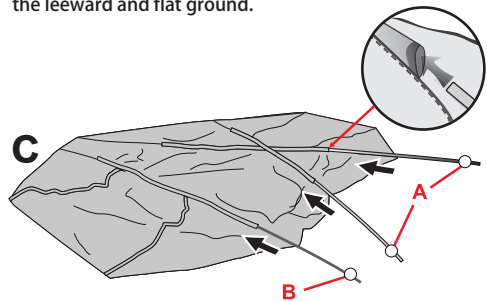


# 后室(牛津版)B.Duck款 Backyard Tent(B.Duck) 安装说明 Instruction Manual

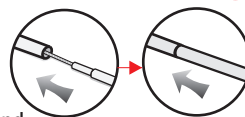


**1** 从外袋中取出帐篷, 地钉袋 (如上图), 选择背风、平整的地面, 防止有锐物划伤底部, 把帐篷平摊于地。  
Take tent and pole bag out from carry bag, then choose the leeward and flat ground.

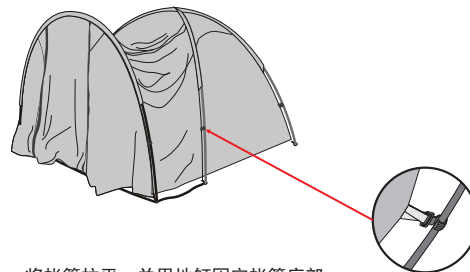
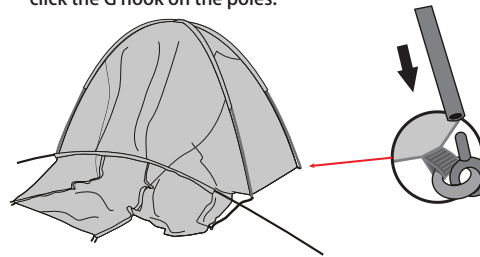


从杆子袋中取出支杆, 安装成图中A/B所示的形状;  
按图一所示, 将三根杆子穿入套管内。

Take poles out from pole bag and install it as shape A/B. Then make poles go through pole sleeve.



**2** 先将A杆的两端与帐篷底部铁棒连接, 再将B杆两端与铁棒连接, 将外篷所有的G钩与A/B杆连接。  
Put the pole ending into the corner pin ring. Then click the G hook on the poles.



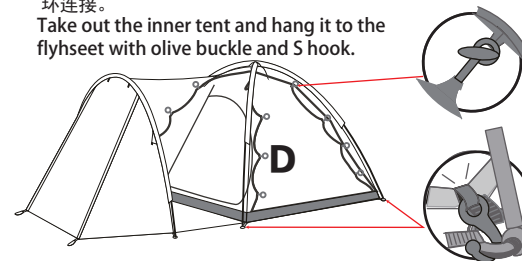
将帐篷拉平, 并用地钉固定帐篷底部。  
Pull tent smoothly and fix it with stakes.



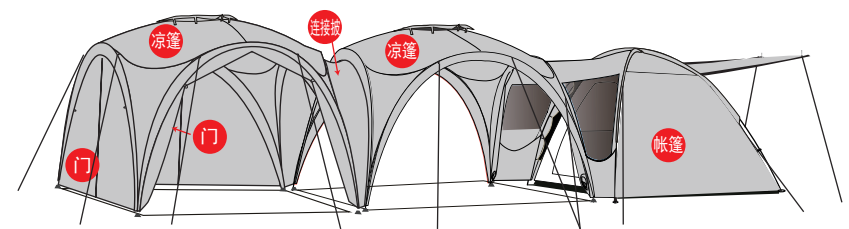
## 养护说明

- 每次出行后将内外帐及帐杆、地钉清理干净, 主要清理对象为雪、雨、尘灰、泥草以及小虫子。
- 帐篷不可使用洗衣机清洗, 可用水冲, 手搓等洗涤方法, 使用非碱性清洗剂, 清洗后放置通风处阴干, 拆好装入收纳袋存放在干燥、阴凉的地方, 帐篷要不规律折叠, 因为多次使用帐篷后, 折叠太规律整齐会使折痕硬化出现裂痕。
- 使用帐篷时注意不可穿鞋进入内帐, 因为鞋底连带的泥土、石子等极易将内帐底部划破, 从而失去防水意义。
- 避免在帐篷内炊事、吸烟、高温及明火对帐篷的危害很大, 如果外部天气恶劣必须在帐内炊事, 则需在炉头下垫上铝膜或其他隔热物品, 并将帐篷的所有门窗打开。
- 夜间帐内照明尽量避免使用蜡烛等无保护措施的明火物品做为照明道具, 尽量使用头灯, 手电及帐篷专用汽灯。
- 出现破洞, 拉链及支架破损可以联系经销商或者联系厂家。

**3** 将内篷展开, 找到内篷顶部的红色橄榄扣安装在圆顶篷的顶部, 依次安装其它橄榄扣; 底部S钩与外篷底部的金属环连接。  
Take out the inner tent and hang it to the flysheet with olive buckle and S hook.

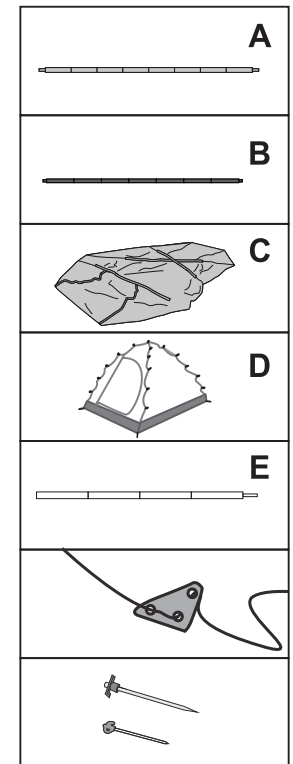


**4** 展开外篷上的拉绳, 调节长度并固定在地上。取出E杆, 按图示将四节连接。E杆顶部穿过前门或后门的篷圈; 从配件袋中找出拉绳, 拉绳固定在E杆顶部, 调整拉绳长度, 并固定在地面上。  
Fix the tent and front poles with guy ropes and stakes.



此款帐篷可与NXZQU61002凉篷组合使用。

## 综合配件 Accessories



若有质量问题, 请立即与销售商联系。  
售后咨询电话: 400 066 2858  
依据ISO5912  
Aftersales service:0086-4000662858