

App-Einrichtung TSUN TSOL M1600

1.1

Smartphone App herunterladen

Um die Stromproduktion deines TSUN Wechselrichters zu verfolgen, kannst du die "TSUN Smart" App verwenden.

1.2

Account anlegen

English

TSUN
MORE SAFETY MORE POWER

E-mail Username

Please input your email

Please enter password

I have read and agreed T&Cs and Privacy Policy

Log In

Forgot your password? Register

V1.0.1

Klicke unten rechts auf "Register"

Register

I am a business user

Register End-user

Klicke auf "Register End-User"

Register

Country/Region

Germany

E-mail

support@solago.de

Verification Code

312571 Send

Username

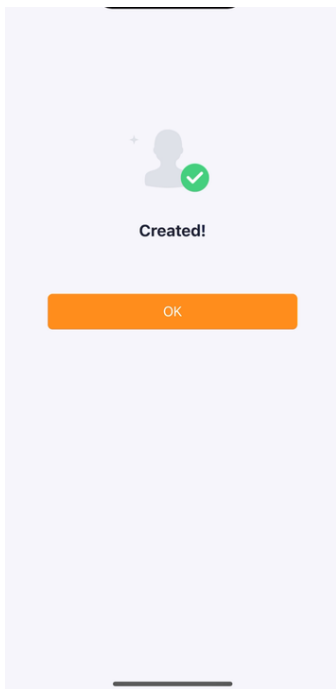
solago

Password

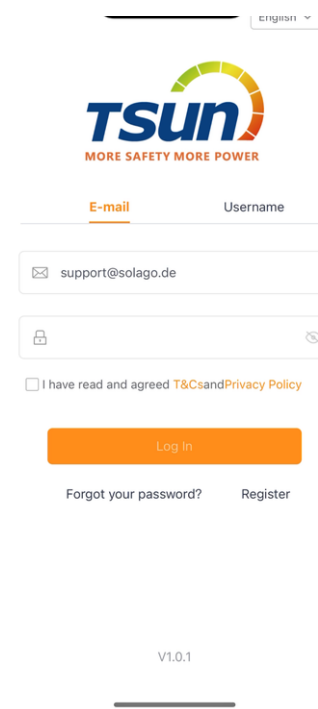
I have read and agreed T&Cs and Privacy Policy

Register

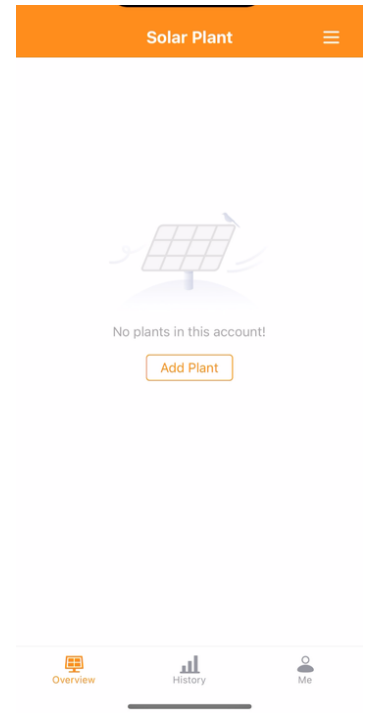
Tippe deine E-Mail Adresse ein, klicke dann rechts auf "Send". Dann gehe in dein E-Mail-Postfach & schreibe dir den gesendeten Code heraus. Nun gibst du den Code in der App ein. Unter "Username" gibst du einen beliebigen Nutzernamen ein & wählst ein Passwort. Zum Schluss klickst du dann auf "Register"



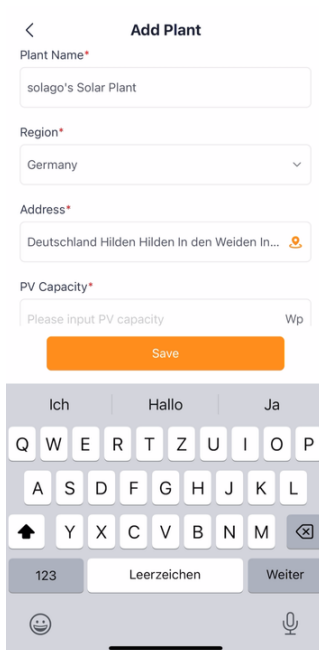
Klicke auf "OK"



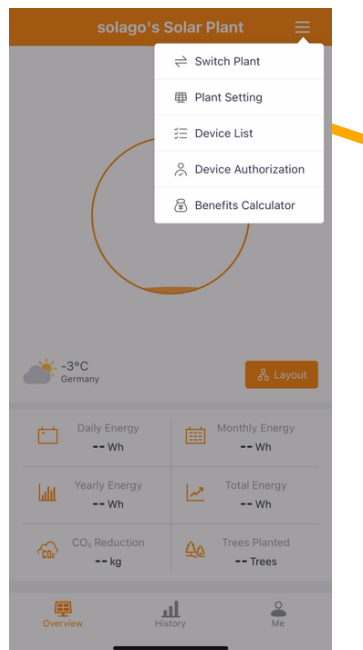
Melde dich an mit den zuvor festgelegten Anmeldedaten



Klicke auf "Add Plant"



Gib die Informationen zur Region & Informationen der Anlage an



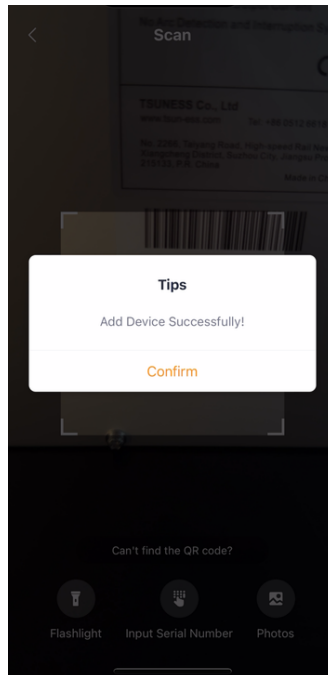
Über das Menü oben rechts findest Du den Punkt "Device List"



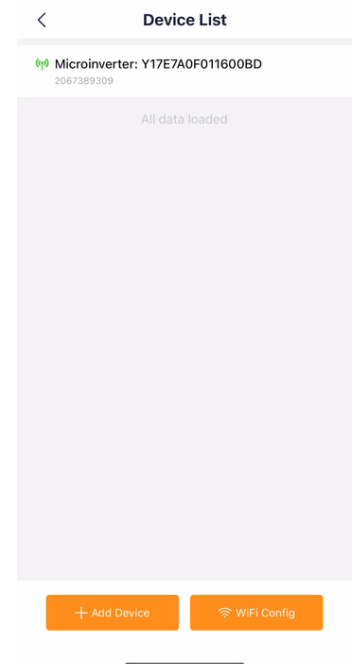
Klicke unten Links auf "Add Device"



Scanne den QR Code von der Rückseite deines Wechselrichters

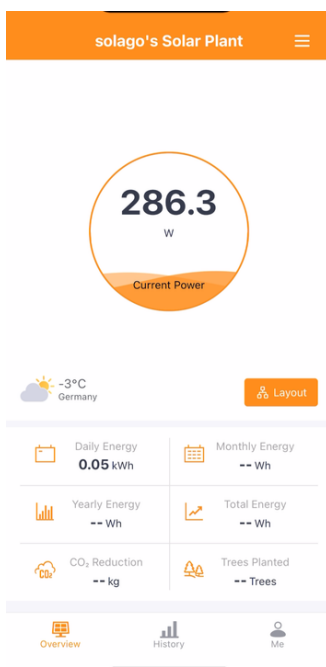


Klicke auf "Confirm"



Dein Wechselrichter sollte nun wie im Bild in der Liste sichtbar sein. Dies kann einige Minuten dauern.

Unter der Option "WiFi-Config" unten rechts wählst du dein WLAN-Netzwerk aus und tippst das dazugehörige Passwort ein.



Beim Klick auf den Wechselrichter werden nun die Produktionsdaten live angezeigt. Auch hier kann es kurz dauern bis die Daten übertragen werden. Am Besten kurz durch runterziehen aktualisieren oder die App neustarten, sofern nach mehreren Minuten die Anzeige unverändert ist.