

# CATÁLOGO Y SERVICIOS



2023/24

Estudio de serigrafía textil manual.  
Oferta de productos y servicios serigráficos.



Málaga, 29016



Tlf. / Whatsapp:  
+34 685 297 478



estudio.elazul  
@gmail.com

# TABLA DE CONTENIDOS

| PORTADA 01

| CONTENIDOS 02

| SOBRE NOSOTROS 03

| PROCESO 04

| SERVICIOS 05

| TEXTILES 06

| TEXTILES 07

| CONTACTO 08



# SOBRE NOSOTROS

*ELAZUL, taller de serigrafía manual y sostenible.*

Somos un pequeño taller recién nacido en la ciudad de Málaga.

Desde la primera estampación siempre tuvimos en mente causar el menor impacto negativo sobre el medio ambiente, es por ello que nos especializamos en el uso de tintas de base agua.

Vendemos nuestras propias creaciones a la vez que ofrecemos nuestros servicios a quiénes lo necesiten.



## Compromiso

En el taller buscamos siempre una buena relación con nuestros clientes, con nosotros mismos y con el medio ambiente.



*Al igual que buscamos  
la mejor calidad en  
nuestras producciones,  
también lo haremos con  
las tuyas*

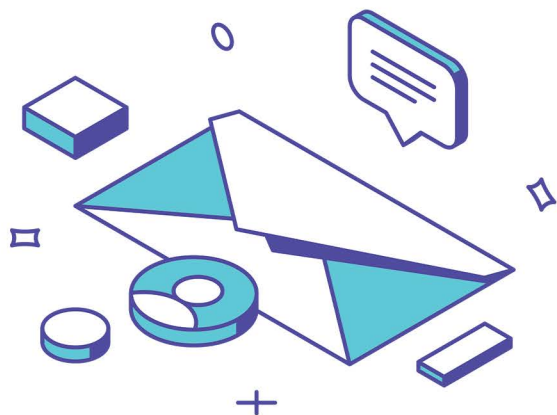
**A** SOSTENIBILIDAD

**B** VALORES

**C** CLIENTES

# PROCESO

Nuestra bonita relación comenzará con la solicitud del presupuesto, en el cual nos gustaría que indicases que tipo de estampado desearías en tus prendas haciendo referencia a los servicios que ofrecemos en la siguiente página. Te escribiremos de vuelta para concretar detalles y poder ofrecerte el mejor precio posible.



## PASOS

01

### PRESUPUESTO

Escríbenos solicitando tu presupuesto indicándonos el tipo de servicio y cantidad de prendas.

02

### PRODUCCIÓN

Una vez aceptado el presupuesto prepararemos todo y realizaremos el estampado.

03

### ENVÍO

Cuando tengamos todo listo te notificaremos y mandaremos tu pedido.



Nuestras tarifas parten de un precio base de puesta en marcha, el cual incluye el estampado de hasta 25 unidades.

Aceptamos trabajos de menos unidades pero el precio de partida será el mismo.



>25

Consigue tus textiles personalizados desde 94€\*

\*Tarifa Basic / IVA no incluido.

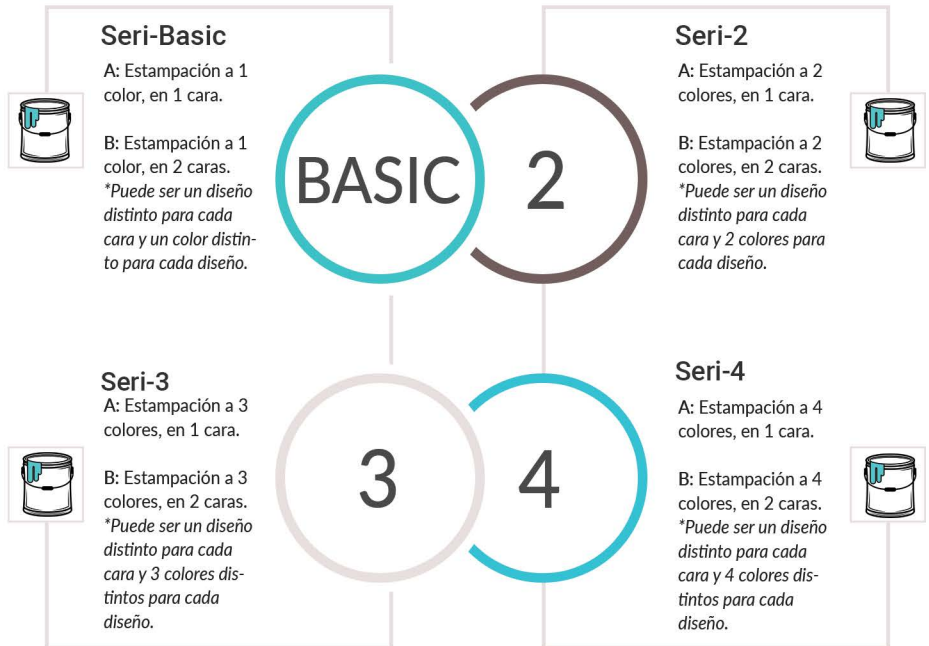
# SERVICIOS

En ELAZUL podemos ofrecerte distintos servicios de serigrafía textil según tus necesidades: Cada servicio esta basado en la cantidad de colores que use tu diseño (hasta 4 colores) y si es estampación a una o dos caras.

## A TENER EN CUENTA...

En el presupuesto siempre damos el precio del servicio por separado al de las prendas que deseen estampar, ya que le ofrecemos la posibilidad de elegir prendas de nuestro catálogo o traer sus \*propios textiles.

\*Si deciden traer sus propios textiles han de considerar que la serigrafía manual es un proceso artesanal donde pueden producirse pequeños errores, por lo tanto sugerimos que opten por los productos de nuestro catálogo ya que contamos con excedente por si se comete algún fallo en la estampación.



# TEXTILES

Trabajamos con distintos proveedores internacionales y hemos probado gran variedad de los productos que ofrecen. Basándonos en nuestra experiencia les vamos a recomendar algunos de los que más nos han gustado. Consultenos según sus necesidades y podremos ofrecerles mas tipos de prendas y marcas.

\*Disponibilidad de diferentes colores según el modelo, consúltenos.



## Stanley Stella Rocker

Manga pegada. Cuello de canalé 1x1. Bies interior de tejido principal en el cuello. Tubular.

- Gramaje: 150grs/m2
- 100% Algodón orgánico



## Stanley Stella Creator

Manga pegada. Cuello de canalé 1x1. Cinta en la parte posterior interna del cuello. Bordes de mangas y bajo con pespunte doble estrecho. Corte normal.

- Gramaje: 180grs/m2
- 100% Algodón orgánico



## Fruit of the loom - Value

Manga pegada. Tubular.

- Gramaje: 165grs/m2
- 100% Algodón



# TEXTILES



Sol's - Space

- Gramaje: 280grs/m2
- 
- 80% Algodón reciclado  
20% Poliéster reciclado



Rusell - 208M

- Gramaje: 300grs/m2
- 
- 100% Algodón Orgánico



Stanley Stella - Drummer

- Gramaje: 280grs/m2
- 
- 85% Algodón Orgánico  
15% Poliéster reciclado



Sol's - Awake

- Gramaje: 145grs/m2
- 
- 70% Algodón orgánico  
30% Poliéster reciclado



NBTV01

- Gramaje: 140grs/m2
- 
- 100% Algodón

# GRACIAS

## CONTACTO

---



Málaga



Tlf. / Whatsapp:  
+34 685 297 478



estudio.elazul@gmail.com

