

AQUABEAD

Itsekiinnittyvät suojalistat

**Gyproc Aquabead Kulma- ja reunasuojalistat
No-Coat -tuotteet**

Sisäseiniin ja kattoihin

Sisäseiniin ja kattoihin

Gyproc AquaBead kulma- ja reunasuojalistat ovat käyttäjäystävällisiä ratkaisuja kipsilevyjen kulmien ja reunojen suojaamiseen. Ne ovat nopeita ja helppoja asentaa. AquaBeadilla saat kulmista iskunkestävämmät kuin tavallisilla teräsprofileilla.

Nopeaa ja helppoa

Gyproc AquaBead on kätevä leikata peltisaksilla sopivan mitaiseksi. Sen jälkeen liimapinta kostutetaan vedellä sumuttaen. Suojalistan voi tämän jälkeen kiinnittää suoraan kulmaan tai levyn päättyyn. AquaBeadilla suojattu kulma on tasoitettavissa jopa 30 minuutissa.

AquaBeadin liima aktivoituu veden vaikutuksesta ja kiinnittyy kipsiseinään poikkeuksellisen lujasti. Koska suojalista on rei'itetty, tasoitemassa kiinnittää sen pysyvästi seinään. Suojalistan muotoilu ja polymeerivahvisteinen kartonkipinta vahvistavat kulman iskunkestäväksi, mikä estää lommot ja halkeamat.

Siistiä ja kestävä

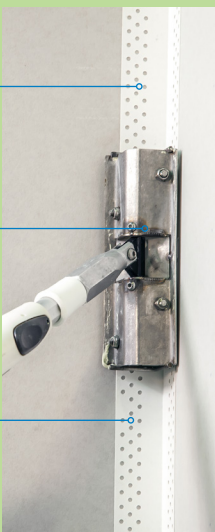
Gyproc AquaBead on valmistettu niin, että keskimmäisenä on erittäin vahva polymeeriydin, päällystetty molemmin puolin kartongilla. Suojalista on rei'itetty, jotta tasoitemassa kiinnittää sen optimaalisesti. Suojalistan pyörästetty kulma peittää kipsilevyn reunan mahdolliset virheet tai epätasaisuudet lisäten samalla reunan iskunkestävyyttä. Koska itseliimautuva paperi aktivoituu vedellä, kulmasuoja voidaan kiinnittää pelkän vesisumutuksen avulla – mitään kiinnitystarvikkeita tai erikoistyökaluja ei tarvita.

AquaBead Flex PRO Sopii sekä sisä- että ulkokulmiin

Liimapinta
valmiina

Päällystetty molemmin
puolin kartongilla ja
rei'itetty, jotta tasoite
tarttuu optimaalisesti
sekä suojalintaan että
kipsilevyyn

Erittäin luja iskunkestävä
polymeeriydin.
Taitettavissa
sopivaksi sekä sisä- että
ulkokulmiin

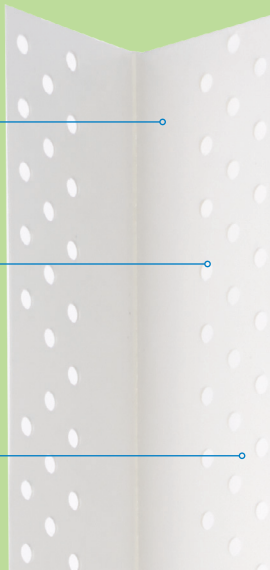


AquaBead kulmasuojalista 90 asteen ulkokulmiin

Liimapinta
valmiina

Päällystetty molemmin
puolin kartongilla ja
rei'itetty, jotta tasoite
tarttuu optimaalisesti
sekä suojalintaan että
kipsilevyyn

Erittäin luja
iskunkestävä
polymeeriydin

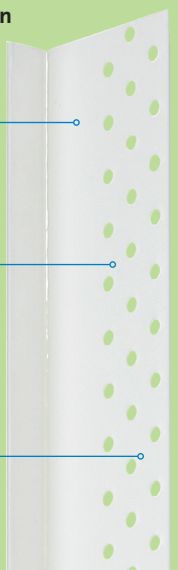


AquaBead reunasuojalista Suora ja tasainen reuna sisäkattoon ja ikkunasyvennyksiä vastaan

Liimapinta
valmiina

Päällystetty molemmin
puolin kartongilla ja
rei'itetty, jotta tasoite
tarttuu optimaalisesti sekä
suojalintaan että kipsilevyyn

Erittäin luja
iskunkestävä
polymeeriydin



Gyproc AquaBead™



Nopea asennus



Hyvä tarttuvuus



Helppo leikata



Kevyt



Ympäristöystävällinen,
valmistettu kierrätettävistä
materiaaleista

Gyproc AquaBead™ – oikea valinta kestävään kotiin

Nykypäivän modernit seinä- ja kattoratkaisut avoimiin tiloihin vaativat ensiluokkaisia materiaaleja. AquaBeadilla luot siistejä, laadukkaita, iskunkestäviä kulmia ja päätyjä.



Asennus

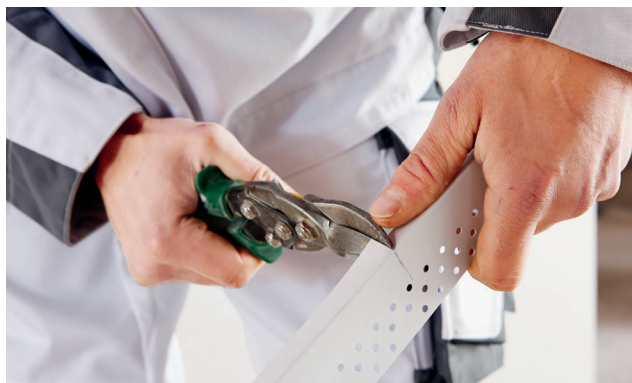


AquaBead Flex PRO

1. Leikkaa kulmasuojalista haluttuun mittaan.
2. Sumuta suojalistan liimapinta vedellä. Varmista, että kostutat koko pinnan.
3. Odota 30–60 sekuntia, jotta liima aktivoituu. Kokeile liimaa sormella. Kun pinta tuntuu tahmealta, suojalista on asennusvalmis.
4. Aseta kulmasuojalistan kostea, itseliimautuva puoli seinän sisä- tai ulkokulmaan niin, että suojalistan pääty tulee tiiviisti kattoa vasten. Suojalistan taitteen tulee asettua täsmälleen sisä- tai ulkokulmaan.
5. Paina suojalista tiiviisti paikalleen käsin tai telalla koko pinnan alueelta.
6. Tasoita suojalista tasoitelastalla (200–250 mm) niin, että kaikki reiät täyttyvät. Anna kuivua.
7. Tasoita uudelleen lastalla (250–300 mm) ja anna kuivua.
8. Hio pinta hiekkapaperilla (P100-120). Pinta on nyt valmis tapetoitavaksi tai maalattavaksi.

AquaBead Kulmasuojalista

1. Leikkaa kulmasuojalista haluttuun mittaan.
2. Sumuta suojalistan liimapinta vedellä. Varmista, että kostutat koko pinnan.
3. Odota 30–60 sekuntia, jotta liima aktivoituu. Kokeile liimaa sormella. Kun pinta tuntuu tahmealta, suojalista on asennusvalmis.
4. Aseta kulmasuojalistan kostea, itseliimautuva puoli seinän kulmaan niin, että suojalistan pääty tulee tiiviisti kattoa vasten. Suojalistan taitteen tulee asettua täsmälleen kulmaan.
5. Paina suojalista tiiviisti paikalleen käsin tai telalla koko pinnan alueelta.
6. Tasoita suojalista tasoitelastalla (200–250 mm) niin, että kaikki reiät täyttyvät. Anna kuivua.
7. Tasoita uudelleen lastalla (250–300 mm) ja anna kuivua.
8. Hio pinta hiekkapaperilla (P100-120). Pinta on nyt valmis tapetoitavaksi tai maalattavaksi.



AquaBead reunasuojalista

1. Leikkaa reunasuojalista haluttuun mittaan.
2. Suihkuta suojalistan liimapinta vedellä. Varmista, että kostutat koko pinnan.
3. Odota 30–60 sekuntia, jotta liima aktivoituu. Kokeile liimaa sormella. Kun pinta tuntuu tahmealta, suojalista on asennusvalmis.
4. Aseta reunasuojalistan kostea, itseliimautuva puoli kipsilevyn reunaan niin, että suojalistan pääty tulee tiiviisti kattoa vasten.
5. Paina suojalista tiiviisti paikalleen käsin tai telalla koko pinnan alueelta.
6. Tasoita suojalista tasoitelastalla (200–250 mm) niin, että kaikki reiät täyttyvät. Anna kuivua.
7. Tasoita uudelleen lastalla (250–300 mm) ja anna kuivua.
8. Hio pinta hiekkapaperilla (P100–120). Pinta on nyt valmis tapetoitavaksi tai maalattavaksi.

Huomioon otettavaa

Jos käytät liian vähän vettä kostutukseen, kiinnittyvyys levyypintaan huonontuu. Huolehdi siksi siitä, että suihkutat tarpeeksi vettä suojalistan koko alalle. Lämpötila ja ilman-kosteus saattavat vaikuttaa kuivumisaikaan. Vettä ei pidä levittää sienellä, siveltimellä tai muulla vastaavalla, koska silloin liima voi hankautua irti. Reunasuojalistan voi irrottaa, kostuttaa uudestaan ja asentaa paikalleen uudelleen ennen kuin se on kunnolla kiinnittynyt. Kun liima on kuivunut, sitä ei voi enää aktivoida uudestaan.

Reunasuojalistan voi tasoittaa tasoitteella 30 minuutin kuluttua. Tasoituksen voi myös tehdä myöhemmin.

Reunasuojalistaa ei pidä käyttää valmiiksi maalatulla tai tapetoidulla pinnalla. Gyproc AquaBead sopii kaikille Gyprocin kartonkipäällysteisille kipsilevyille. Reunasuojalista sopii vain 12,5 mm kipsilevyille. Jos käytetään muita levyjä kuin vakiokipsilevyjä, tulee AquaBeadin tarttuvuutta levyyn kokeilla ennen työn jatkamista. AquaBeadia ei pidä käyttää Glasroc-komposiittilevyillä, Rigidur-kuitukipsilevyillä eikä Aquaroc-sementtilevyillä.

AquaBead Flex PRO -suojalistan tasoitukseen suosittelemme ProMix Mega J -valmistasoitetta.

VINKKEJÄ!

Ajan säästämiseksi leikkaa useita suojalistoja samaan mittaan katkaisu- tai jiirisahalla.





Tuotevalikoima

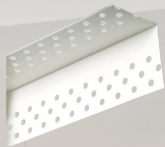


AquaBead™ Flex PRO – Kulmasuojalista sisä- ja ulkokulmiin

Tuotetiedot

Ainevahvuus 1,4 mm keskellä ja 0,7 mm reunassa.

Tuotenimi	Pituus [mm]	Mitat [mm]	Lukumäärä [kpl/pakkaus]	Tuotenumero
GAB Flex PRO	25000	25000x86	10	40622



Gyproc AquaBead™ Outside 90 – Kulmasuojalista ulkokulmiin

Tuotetiedot

Ainevahvuus 1,4 mm keskellä ja 0,7 mm reunassa.

Tuotenimi	Pituus [mm]	Leveys [mm]	Paino [g/jm]	Tuotenumero
GAB 90	2700	43 x 43	n. 90	16502



Gyproc AquaBead™ L-Trim – Reunasuojalista kipsilevyn pätyyn

Tuotetiedot

Ikkunoihin ja ikkunanpieliin.

Ainevahvuus 1,4 mm keskellä ja 0,7 mm reunassa.

Tuotenimi	Pituus [mm]	Leveys [mm]	Paino [g/jm]	Tuotenumero
GAB L-Trim	3000	45x12,5x1,6	75	40646

No-Coat Arch Outside 90° – Kaareva suojalista

Tuotetiedot

Suojalista kiinnitetään tasoitteella.

Ainevahvuus 1,45 mm keskellä ja 0,51 mm reunassa.

Tuotenimi	Pituus [mm]	Leveys [mm]	Lukumäärä [kpl/pakkaus]	Tuotenumero
GAB Arch	3000	35,1 x 12,7	10	40828



Gyproc AquaBead™ Head – Kulmatyökalu AquaBead-kulmasuojalistoille

Tuotenimi	Paino [g/kpl]	Tuotenumero
GAB Asennustyökalu	600	40214

Tasoite

Gyproc AquaBead -suojalistoille käytetään tavanomaisia kipsilevyille tarkoitettuja tasoitteita.

Suosittellemme ProMix Mega J -valmistasoitetta. Lisätietoja katso www.gyproc.fi

Gyproc on kevytrakentamisen edelläkävijä.

Gyproc on osa Saint-Gobain Rakennustuotteet Oy:tä, joka tuottaa innovatiivisia, kestäviä ja turvallisia rakentamisen ratkaisuja, jotka säästävät energiaa ja ympäristöä sekä parantavat asumismukavuutta. Vahvat brändimme ovat Gyproc, ISOVER ja Ecophon, Pipe Systems ja Weber.

Tarjoamme korkealaatuisia ja monipuolisia kevytrakentamisen ratkaisuja, joilla yhdessä asiakkaidemme kanssa toteutamme muunneltavia, viihtyisiä, kestäviä ja turvallisia tiloja asumiseen ja työskentelyyn. Olemme luotettava kumppani suunnittelusta toteutukseen. Kehitämme jatkuvasti ammattitaitoamme ja sitoudumme aina parhaan ratkaisun löytämiseen asiakkaallemme. Yhtenä esimerkkinä tästä voidaan pitää uutta Gyproc Järjestelmätakuuta.

Gyproc Järjestelmätakuu kattaa Gyproc Käsikirjan mukaiset rakennejärjestelmät. Takuunantajana Gyproc vastaa, että:



- Gyproc-tuotteet ja muut Gyprocin ohjeistamat komponentit ovat yhteensopivia.
- Gyproc-järjestelmistä muodostuvat ja Gyproc Käsikirjan, Gyproc Asennuskirjan sekä hyvän rakennustavan mukaisesti toteutetut rakennekokonaisuudet täyttävät Gyproc Käsikirjan mukaiset ominaisuudet.
- Voimassaolevat Gyproc Käsikirjan ja Asennuskirjan ohjeistukset on esitetty Gyprocin kotisivulla.
- Gyproc Käsikirjan mukaiset järjestelmäominaisuudet täyttävät SrMk:n vaatimustasot.

SG-Rakennustuotteet Oy / Gyproc

Gyproc • PL 44 (Ojangontie 23) • 02401 Kirkkonummi • www.gyproc.fi
Kotimaan tilaukset • Puh: 0207 75 4200 • Sähköposti: gyproctilaus@saint-gobain.com
Tekninen palvelu • Puh: 0207 75 4290 • Sähköposti: neuvonta.gyprocfi@saint-gobain.com

11/2016 ©Gyproc.

Gyproc varaa oikeuden muutokseen eikä vastaa mahdollisista painovirheistä.

