

Ilmalämpöpumpun suojakotelo, medium

Osaluettelo:

- Etuseinä 1 kpl
- Sivuseinät 2 kpl
- Katto 1 kpl
- Ruuvit

Mitat:

Ulkomitta: L 1250mm, K 1000 /900, S 625mm

Sisämitta: L 1200mm, K 1000 /900, S 600mm

Katto: L 1400mm, S 650mm



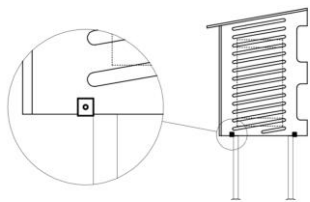
Materiaali: Sinkitty teräs, pulverimaalattu

Kokoa suojakotelo tasaisella alustalla.

Kiinnitä sivulevyt M5x20 ruuvein etulevyyn.

Asenna kiinnitysruuvit seinään, (ruuviväli leveys 1225 mm) tai asenna kannatinkiskot maanelineeseen (erikseen myytävä lisävaruste).

Aseta kattoelementti suojakotelon päälle ja kiinnitä katto neljällä porakärkiruuvilla sivulevyihin.



Kiinnitä suojakotelo kannatinkiskoihin (lisävaruste).