

Ilmalämpöpumpun suojakotelo

Osaluettelo:

- Etuseinä 1 kpl
- Sivuseinät 2 kpl
- Katto 1 kpl
- Ruuvit

Mitat:

Ulkomitta: L 1250mm, K 700 /800, S 585mm

Sisämitta: L 1000mm, K 700 /800, S 560mm

Katto: L 1200mm, S 640mm



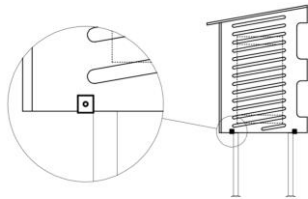
Materiaali: Sinkitty teräs, pulverimaalattu

Kokoa suojakotelo tasaisella alustalla.

Kiinnitä sivulevyt M5x20 ruuvein etulevyyn.

Asenna kiinnitysruuvit seinään, (ruuviväli leveys 1025 mm) tai asenna kannatinkiskot maanelineeseen (erikseen myytävä lisävaruste).

Aseta kattoelementti suojakotelon päälle ja kiinnitä katto neljällä porakärkiruuvilla sivulevyihin.



Kiinnitä suojakotelo kannatinkiskoihin (lisävaruste).