

GANDI**BLASCO**

ISLA BY SEBASTIAN HERKNER

COLOUR SAMPLE BOOK

SHELL



RAL 7043

CORAL



RAL 8004

SAND



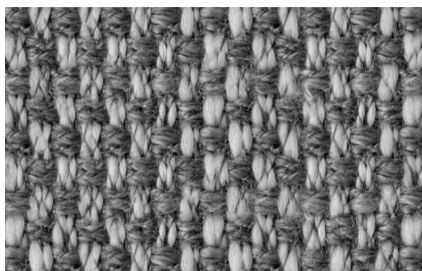
RAL 1019

BLUE

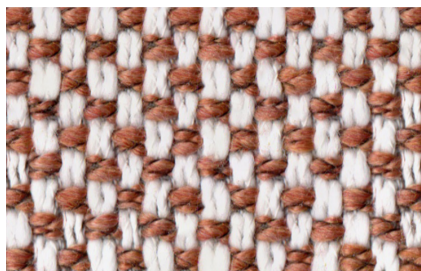


RAL 5008

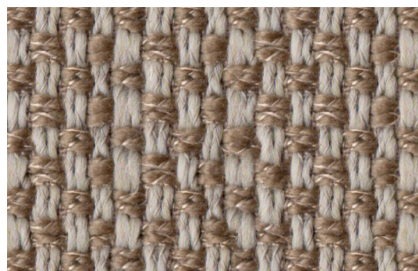
Respaldo
Backrest



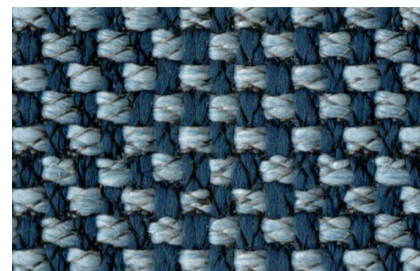
WARM Whale 717



WARM Whale 205

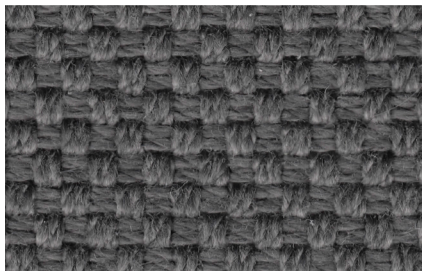


WARM Whale 214

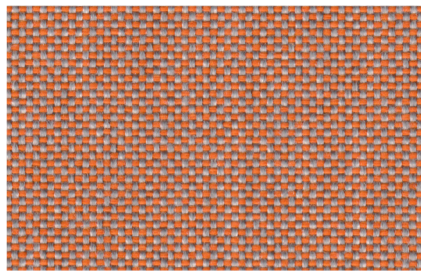


WARM Whale 808

Asiento y cojines
Seat and cushions/pillows



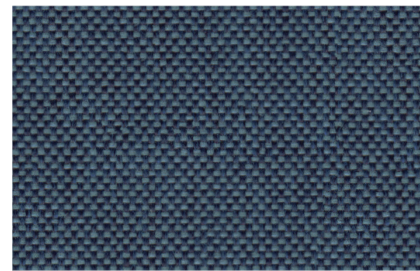
WARM Bora Bora 53



SOFT Dolce Naranja 24



SOFT Duo Beige 04

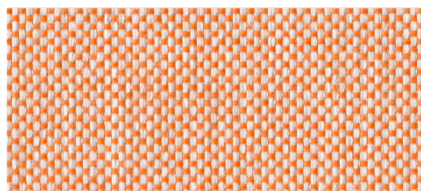


SOFT Dolce Azul Oscuro 42

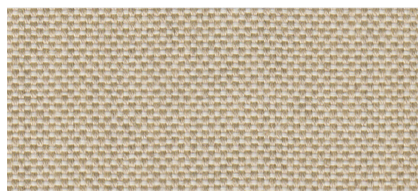
Cojines
Cushions/Pillows



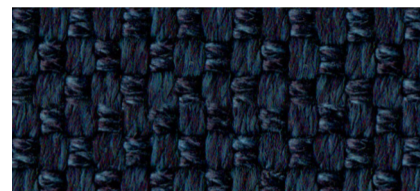
SOFT Duo Piedra 54



SOFT Dolce Mandarín 29



SOFT Natté Heather Beige



WARM Bora Bora 47

Cojines
Cushions/Pillows



SOFT Dolce Piedra 75



SOFT Duo Beige 04



SOFT Dolce Piedra 75



SOFT Duo Azul 43

GREEN



RAL 6003

SILVER



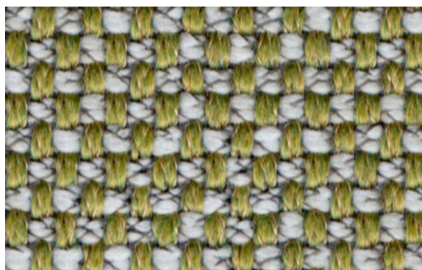
RAL 7038

GARNET

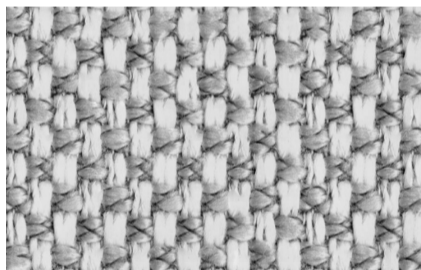


RAL 3005

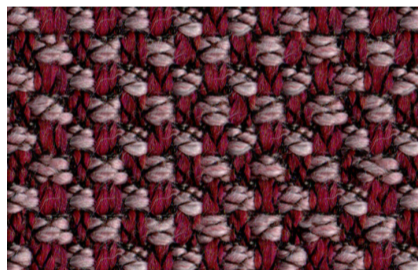
Respaldo
Backrest



WARM Whale 709

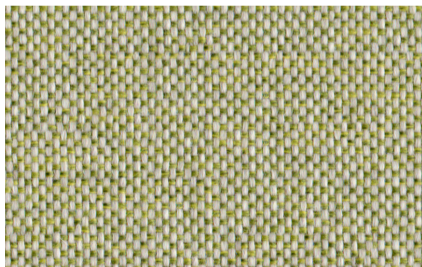


WARM Whale 207



WARM Whale 323

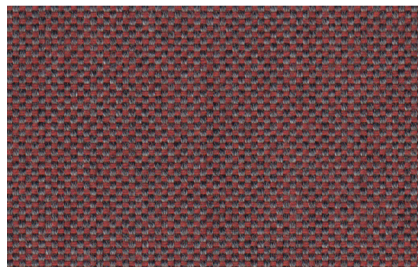
Asiento y cojines
Seat and cushions/pillows



SOFT Dolce Verde 32



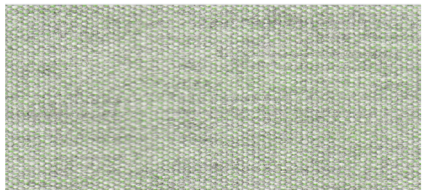
SOFT Dolce Crudo 07



SOFT Agora Panama Garnet

SOBRE MESAS. TABLETOPS

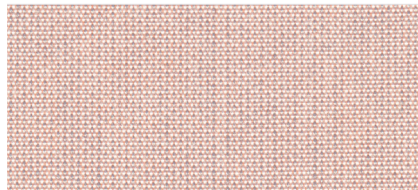
Cojines
Cushions/Pillows



SOFT Agora Liso Brote



WARM Bora Bora 99

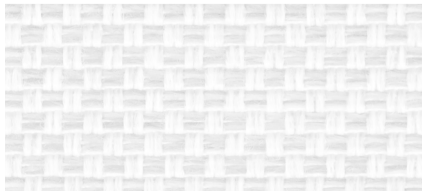


SOFT Solids Blush

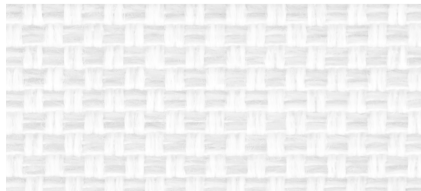


Iroko

Cojines
Cushions/Pillows



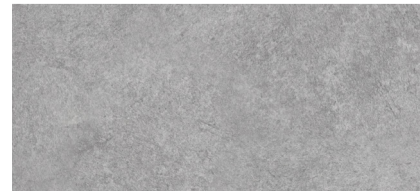
SOFT Duo Crudo 07



SOFT Duo Crudo 07



SOFT Duo Piedra 54



Dekton®

Disponible en todos los colores. Available in all colours

*La representación de los colores puede variar de la realidad. The colour visualization may differ from reality

ESPECIFICACIONES TÉCNICAS TEXTILES. TEXTILE TECHNICAL SPECIFICATIONS

Los tejidos utilizados en nuestras colchonetas son aptos para exterior y resisten la exposición a la lluvia. Después de una lluvia intensa o prolongada es recomendable secar los tejidos tanto exterior como interiormente para evitar el deterioro y la aparición de moho. Asimismo, los tejidos poseen una elevada solidez a la luz y un acabado resistente a los rayos ultravioleta [UV], pero pueden sufrir una ligera decoloración en casos de exposición extrema y prolongada a la radiación solar UV.

Es importante comprobar en las colchonetas la ausencia de cortes en la superficie del tejido y de hilos sueltos en las uniones, así como la acumulación de suciedad. Se recomienda una limpieza periódica de las mismas, como se indica en las instrucciones de limpieza, para una óptima conservación de los tejidos y evitar la acumulación de suciedad e impurezas sobre éstos. La periodicidad para la realización de controles y limpieza de las colchonetas, dependerá de su utilización y del grado de exposición a los agentes atmosféricos.

Las manchas son con frecuencia el resultado de una acumulación progresiva de pequeñas cantidades de partículas transportadas por el aire o la lluvia. Otras suciedades están directamente asociadas al uso doméstico del tejido (alimentos, bebidas...). Se recomienda:

- Quitar el polvo al tejido con un aspirador o un cepillo suave no metálico.
- Lavar con un paño suave o una esponja utilizando agua y jabón neutro.

Si la colchoneta es desenfundable, la limpieza puede realizarse a mano o a máquina, siempre y cuando se indique en las normas generales de limpieza de cada tejido. Importante: En ningún caso utilizar productos abrasivos, lejías, acetonas u otros disolventes.

Our mats are manufactured using rainproof fabrics that are suitable for outdoor use. If exposed to intense or prolonged rain, the fabrics should be dried inside and outside to avoid deterioration and to prevent mildew. Furthermore, our fabrics are also resistant to bright light and have been manufactured with a UV [ultraviolet] resistant finish, but may suffer slight fading in cases of extreme and prolonged exposure to UV sun radiation.

Check for rips on the surface of the mats, and make sure that there are no loose threads on edges or corners, and that dirt is not gathering on the surface. Mats should be cleaned frequently, as indicated in cleaning instructions, to ensure fabrics are preserved in optimal conditions and to avoid a build-up of dirt and impurities. Clean and check the mats frequently, depending on use and level of exposure to atmospheric agents.

Some stains appear as a result of the progressive build-up of small particles transported by air or rain. Other stains are directly linked to the domestic use of the fabric (food, beverages...). The following washing procedure is recommended:

- Remove dust from the fabric using a vacuum cleaner or a soft non-metal brush.
- Wash with a soft cloth or sponge using water and mild soap.

Removable mat covers can be hand-washed or machine-washed, when indicated on the general washing instructions for each type of fabric. Important: Never use abrasive products, bleach, acetone or other dissolvent products.

WARM

Whale

Composición. Composition
Peso. Weight
Abrasión Martindale. Abrasion resistance
Solidez colores a la luz. Colours lightfastness
Resistencia al fuego. Flame resistance



63% PP + 37% PC
588 gr/m²
60.000 ciclos/cycles
ISO 105 B04 · 7 [scale 1-8]
CAL TB 117 · BS5852 source 0

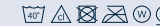
imatec



Uso exterior.
Outdoor use

Bora Bora

Composición. Composition
Peso. Weight
Abrasión Martindale. Abrasion resistance
Solidez colores a la luz. Colours lightfastness
Resistencia al fuego. Flame resistance



82% PP + 18% PES
750 gr/m²
>100.000 ciclos/cycles
ISO 105 B04 · ≥6 [scale 1-8]
UNE 1021 parts 1 - 2 · BS5852 sources 0 - 1
CAL TB 117 · NFPA-260 class I · IMO A-652

crevin



Uso exterior.
Outdoor use



Tratamiento antimanchas.
Stain resistant treatment

SOFT

Duo / Dolce

Composición. Composition
Peso. Weight
Abrasión Martindale. Abrasion resistance
Solidez colores a la luz. Colours lightfastness
Resistencia al fuego. Flame resistance



60% PP + 40% PES
371 gr/m²
60.000 ciclos/cycles
ISO 105 B04 · ≥6 [scale 1-8]
UNE 1021 part 1 · BS5852 source 0
CAL TB 117 · NFPA-260 class I

crevin



Uso exterior.
Outdoor use



Tratamiento antimanchas.
Stain resistant treatment

Solids / Natté

Composición. Composition

Peso. Weight
Abrasión Martindale. Abrasion resistance
Solidez colores a la luz. Colours lightfastness
Resistencia al fuego. Flame resistance



100% acrílico teñido en masa
100% solution dyed acrylic
270 gr/m² · 280 gr/m²
15.000 - 25.000 ciclos/cycles
ISO 105 B04 · 7-8 [scale 1-8]
CAL TB 117 · NFPA-260 class I

subrella™



Uso exterior.
Outdoor use



Tratamiento antimanchas.
Stain resistant treatment

Agora Liso / Agora Panama

Composición. Composition

Peso. Weight
Abrasión Martindale. Abrasion resistance
Solidez colores a la luz. Colours lightfastness
Resistencia al fuego. Flame resistance



100% acrílico teñido en masa
100% solution dyed acrylic
260 gr/m² · 280 gr/m²
15.000 ciclos/cycles
ISO 105 B04 · 7-8 [scale 1-8]
CAL TB 117 · NFPA-260 class I

ruvarextil,



Uso exterior.
Outdoor use



Tratamiento antimanchas.
Stain resistant treatment