

Motobomba para Piscinas



AERIS II

Incorporando varias mejoras y cambios importantes a nuestra primera versión de AERIS, nace la nueva AERIS II.

Con sus nuevas características como son un incremento en eficiencia, un menor consumo eléctrico, una capacidad de cebado incrementada y sin duda un aspecto más estético y robusto, AERIS II pronto se convertirá en su bomba preferida.

Además de integrar al cuerpo de la bomba el porta canastilla, la nueva AERIS II está ahora equipada con su propia versión de motores eco, todos en voltaje dual.

Ahora con el nuevo motor



Materiales

- **Motor eco cerrado, con cuerpo y tapas de aluminio**
Robusto, mejor disipación del calor y mayor eficiencia.
- **Embobinado de cobre**
Eficiente. Material virgen no reciclado.
- **Cuerpo de la bomba de polipropileno con fibra de Vidrio**
Alta resistencia y duración.
- **Tapa de canastilla en policarbonato**
Alta transparencia y resistencia.
- **Tornillería en acero inoxidable**
Estético, durable y anticorrosivo.



Aplicaciones

- Piscinas sobre y bajo tierra de hasta 80 mil litros.
- Ideal para largos períodos de uso.
- Utilizable en pequeños lagos artificiales y otras aplicaciones de circulación de agua a temperatura ambiente.

Opciones

- **1/2, 3/4, 1 y 1 1/2 HP o Motores eco en voltaje dual 115/230 monofásicos en todas las versiones.**



Motobomba para Piscinas



AERIS II

Características

Succión y descarga de 1½"

Tamaño adecuado para todo tipo de instalación.

Tapa de filtro de hojas transparente

Permite ver cuando se requiere limpieza. Con anillo de fijación de ¼ de vuelta.

Tapones de vaciado de fácil remoción

Ayudan para preparar la bomba para largos períodos sin uso o invierno.

Muy silenciosa / más eficiente / autocebante

Nuevo modelo más silencioso y eficiente que su antecesor. Y con mejor capacidad de cebado.



Caja de conexiones del motor

De fácil acceso por la parte superior.

Voltaje dual en todos los modelos

Agrega versatilidad a sus inventarios. La conversión de voltaje se lleva a cabo con facilidad.

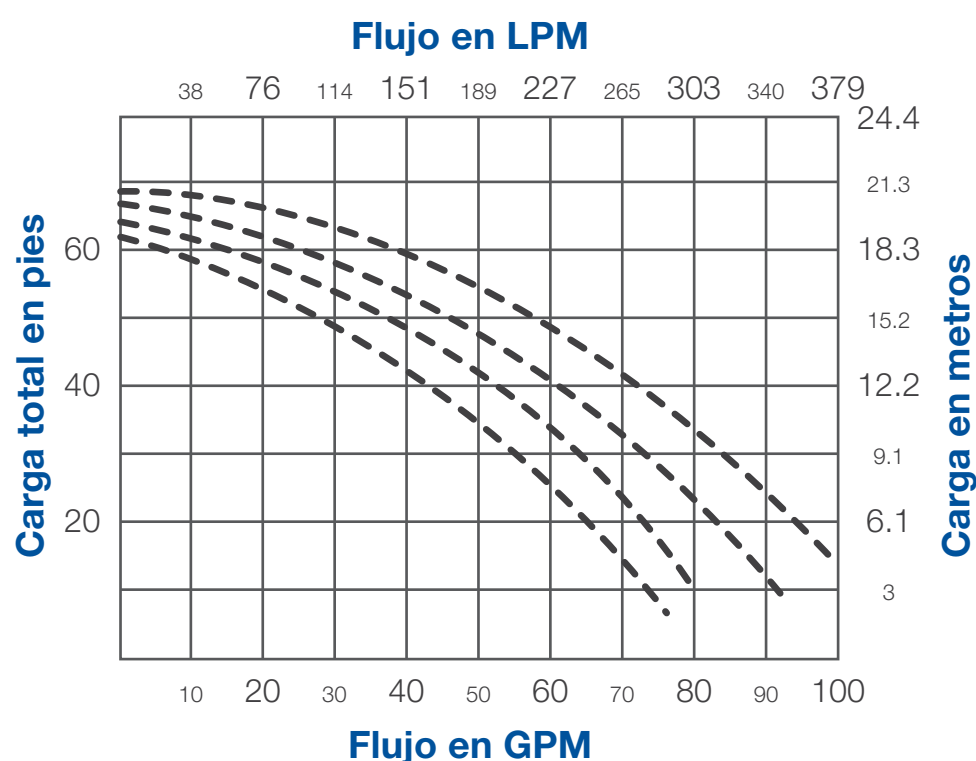
Nuevo motor Eco

Menor consumo eléctrico; más silencioso; más ECOLógico

Incluye tornillo para tierra física

Mayor seguridad en sus instalaciones.

Curva de Rendimiento



Especificaciones

| HP | Modelo | Volts | Amp | Conexiones | |
|----|-----------|---------|-----------|------------|----------|
| | | | | Succión | Descarga |
| ½ | AE-II-050 | 115/230 | 4.2 / 2.1 | 1½" | 1½" |
| ¾ | AE-II-075 | 115/230 | 5.6 / 2.8 | 1½" | 1½" |
| 1 | AE-II-100 | 115/230 | 6.6 / 2.3 | 1½" | 1½" |
| 1½ | AE-II-150 | 115/230 | 8.8 / 4.4 | 1½" | 1½" |

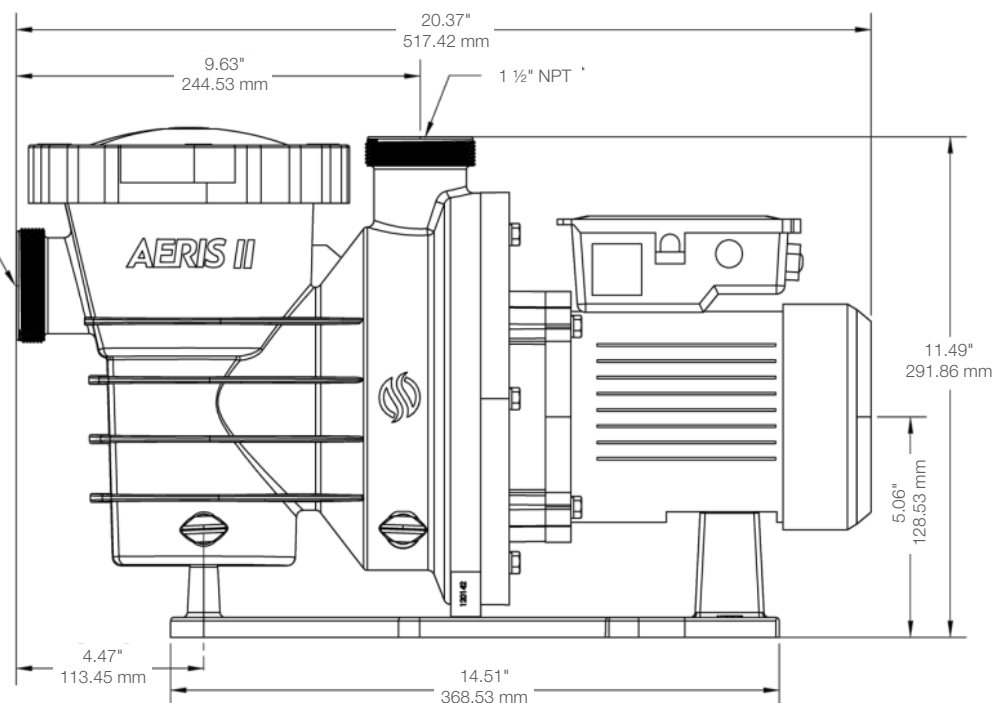
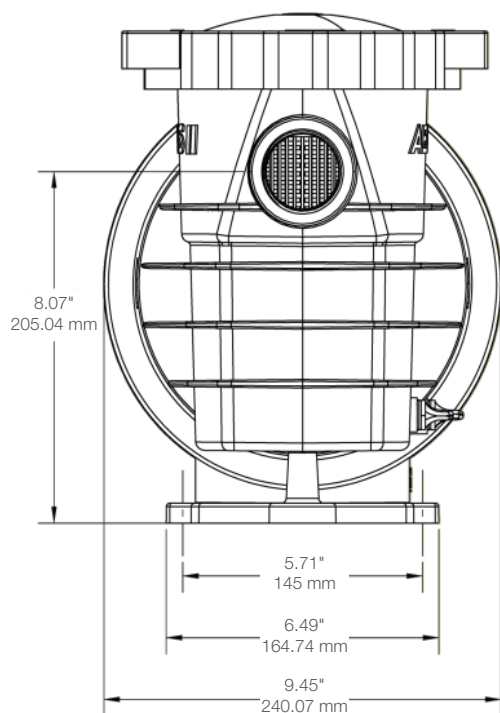
- **Succión y descarga :**
Rosca interior - 1½"
Rosca exterior - Tuerca unión 1½"

Motobomba para Piscinas



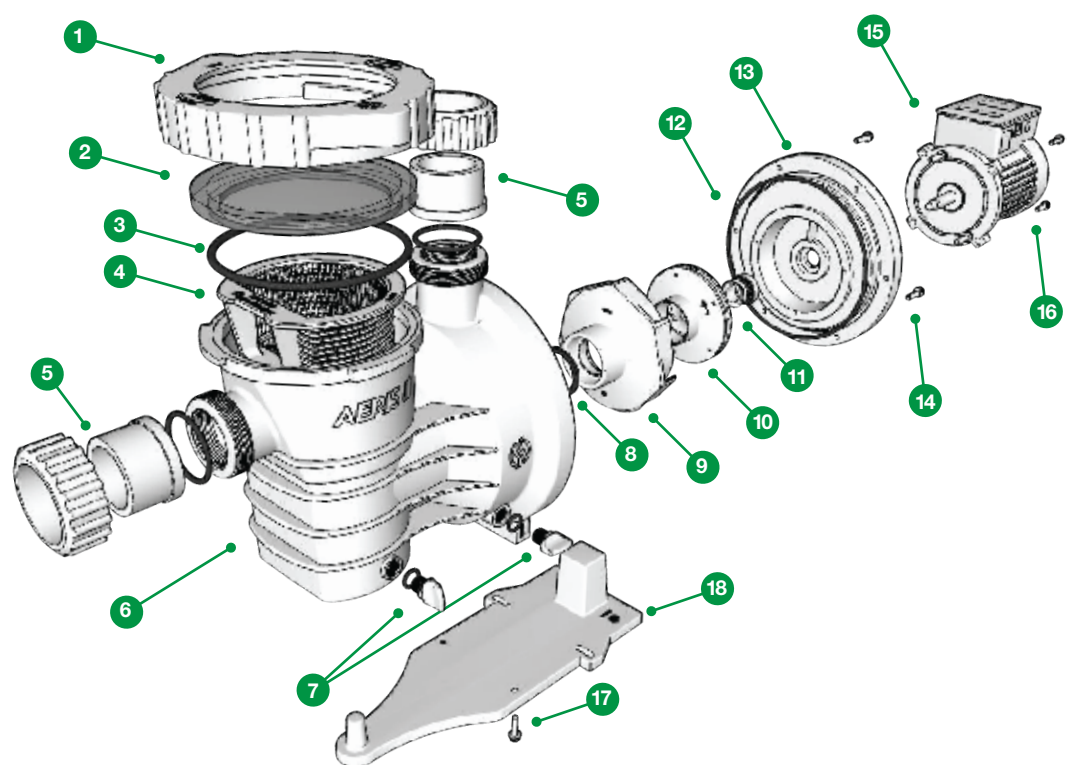
AERIS II

Dimensiones



Listado de Partes

| NO. | Descripción | Cant. | No. de Parte |
|-----|--|-------|--------------|
| 1 | Anillo de tapa | 1 | 120068 |
| 2 | Tapa de canastilla | 1 | 120033A |
| 3 | Empaque de tapa | 1 | 120163 |
| 4 | Canastilla | 1 | 120065 |
| 5 | Juego tuerca union 1½" (Incl. empaque) | 2 | 120079-M |
| 6 | Cuerpo de bomba | 1 | 120142P |
| 7 | Tapón de vaciado (incl. empaque) | 2 | 120150P |
| 8 | Empaque de difusor | 1 | 120152 |
| 9 | Difusor | 1 | 120144P |
| 10 | Impulsor | 1 | |
| 11 | Sello mecánico | 1 | 910505W |
| 12 | Empaque del cuerpo de la bomba | 1 | 120151 |
| 13 | Plato sello | 1 | 120143P |
| 14 | Tornillos del acoplamiento a la bomba | 6 | 120155M |
| 15 | Motor | 1 | |
| 16 | Tornillos del acoplamiento al motor | 4 | 120156M |
| 17 | Tornillos de base a cuerpo de bomba | 2 | 910031 |
| 18 | Base de montaje de bomba | 1 | 120149 |



| HP | Volts | No. 10 | No. 15 |
|----|---------|----------|--------|
| | | Impulsor | Motor |
| ½ | 115/230 | 120148M | 111660 |
| ¾ | 115/230 | 120147M | 111661 |
| 1 | 115/230 | 120146M | 111662 |
| 1½ | 115/230 | 120145M | 111663 |