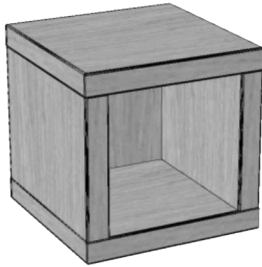


## 取り扱い・組み立て説明書

## SB-10

### 【完成図】

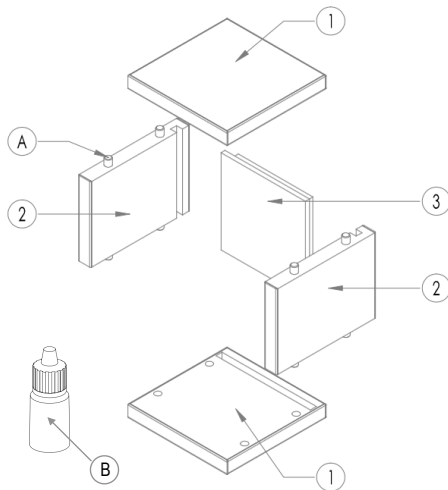


この度は、当製品をお買いあげいただき誠にありがとうございます。  
使用前に、この取扱説明書を最後までお読みのうえ正しい使い方で末  
永くご愛用ください。この取扱説明書は組み立て後も捨てずに大切に  
保管しておいてください。

※ ご注文いただいた商品と、本説明書内のイラストはサイズ感が異なりますの  
で、ご了承ください。

- ・高温多湿、直射日光を避けてご使用ください。汚れがついてしまった場合、乾いた布で拭き取ってください。汚れが酷い場合は、布に少し水分を含ませてから拭き取ってください。
- ・複数を組み合わせて使用した場合、転倒を防ぐため壁を背面にして設置してください。また、適当な固定具で固定をお願いします。

### ・部品詳細



組み立てる前に部品が揃っていることを確認してください

#### 本体:

- ① 天・底板 x 2 (上下)
- ② 側板 x 2 (左右)
- ③ 背板 x 1

#### その他の部品:

- A. 木ダボ (上記2.側板に差し込まれている状態)
- B. ボンド

### ・使い方

#### 【通常置き】

本来の組み立て方でそのまま使用します

【注意】通常置きで使用する場合、入っている物の重さによって、移動で底板が外れる場合がございます。移動する際、必ず底板をお持ちください

#### 【横・側置き】

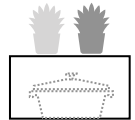
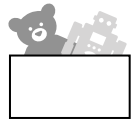
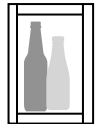
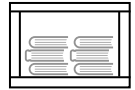
通常置きを横にすることによって、使い方の幅が一気に広がります

#### 【上向き置き】

開口を上向きにすることで、上から収納できるような箱に変身できます

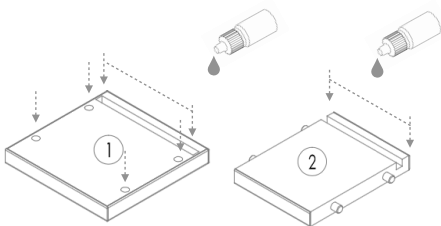
#### 【下向き置き】

開口を下向きにすることで、台の感覚として使用できます。中にももの入れ目隠として使用したり、上に飾り物を並べたりできます



### ・組み立て方

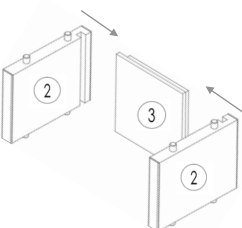
I. ①の天板と、②の側板に、空いている穴と溝の全てに適量のボンドをいれます



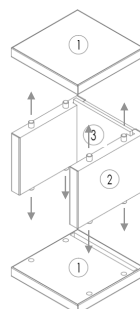
【穴】  
穴の4割程度めるよう垂します (一滴程度)

【溝】  
線をひくような形で端から端まで薄く塗ります

II. ③の背板を、左右の②の側板では挟むように、溝に合わせて取り付けます



III. 前のステップで取り付けしたパーツを押さえながら、①の天板の穴に合わせて、差し込みます



※背板にある色シールが、他のパーツの同じ色に合うように調整します

### 品質表示

- 外形寸法: 各商品のサイズが異なるため、同梱のオーダー明細書をご確認ください。
- 構造部材: 表面加工: 低圧メラミン化粧板  
その他: 木材
- ボンド: 日本国内産 酢酸ビニル樹脂  
エマルジョン形接着剤
- 耐荷重: 原則 15kg 以内 (通常置きの天板置き 30kg)

MADE IN INDONESIA

IV. 完成したBOXを平面に置き、圧締具の代わりに、天板のサイズに合わせた重りを1~2時間置きます (本など)。

その後、12時間以上静置させて完成です。

